

国立・国定公園をアドベンチャー

ベテランガイドおすすめ! エリア別アドベンチャートラベル



屈斜路湖の和琴半島

湖のカヌー マリモを育む「阿寒湖」や日本最大のカルデラ湖「屈斜路湖」で絶景カヌー体験

1 阿寒摩周 国立公園をめぐる冒険

多様な動植物を育む手つかずの大自然。豊かな森と、阿寒湖・摩周湖・屈斜路湖といった国内有数のカルデラ湖が美しい景観をかたちづくれます。ここでは登山、トレッキング、サイクリングを楽しめるほか、湖・河川ではカヌーやフィッシングで水辺を満喫。また、伝統的な舞踊やアートなどでアイヌ文化に触れることもできる特別な地域です。多様な価値が混在し調和するフィールドで、冒険の旅が待っています。



アイヌ古式舞踊

アイヌ文化体験

歌や楽器演奏、舞踊の見学や工芸体験も



阿寒湖

フィッシング

湖や河川でのトラウトフィッシングが人気



雌阿寒岳

登山・トレッキング

変化に富んだ景観を楽しむ登山コース

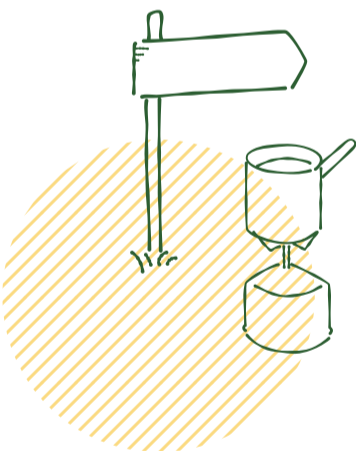
2 厚岸霧多布昆布森 国定公園の絶景体験

4町にまたがる「厚岸霧多布昆布森国定公園」は2021年に北海道で6番目の国定公園に指定されました。霧多布湿原、別寒辺牛湿原はバードウォッチングに最適なフィールドで、オオワシやオジロワシ、特別天然記念物のタンチョウなどが見られ、ゆったりとカヌーも楽しめます。海食崖（かいしょくがい）が連続する海岸には美しい岬があり、絶景を楽しめるトレッキングコースとして人気です。



霧多布湿原

サンセットカヌー 鏡のような水面が赤く染まる湿原



浜中町の海岸

海辺のホーストレッキング

爽快な潮風のなかで楽しむホーストレッキング



別寒辺牛川(中流域)

湿原カヌー

大自然に癒されながら別寒辺牛川を湿原へと下る絶景のカヌーコース

3 釧路湿原国立公園を歩く

日本最大の湿地「釧路湿原」とそれを囲む豊かな森が形成する国立公園。その特徴は広大な湿原ならではの「水平的景観」です。どこまでもひろがる草原と、さえぎるもののない大空の下、一本の木道をゆっくりと歩くトレッキングは、まさに非日常そのものです。乗馬、サイクリング、カヌーなどもあわせ、豊かな湿地が育む動植物たちの聖地をぜひ体感してください。



アレキナイ川

冬のカヌー 釧路川の支流で銀世界の釧路湿原を体感するカヌーコース



夢ヶ丘達古武歩道

緑のトンネル

展望台につづく湖沿いの美しい木道



釧路湿原サテライト展望台

遊歩道の先に ひろがる絶景

釧路市湿原展望台の遊歩道にある絶景スポット



温根内木道

空と大地の まんなか

地平線に向かって歩くような湿原の遊歩道

