

# KUSHIRO ADVENTURE TRAVEL MAP



## アイヌ文化体験



### Ainu culture アイヌ文化に触れて知る自然との共生



阿寒湖アイヌコタン

アイヌ古式舞踊や工芸家の作品に多く出会うのが阿寒湖アイヌコタンを中心とする阿寒湖温泉街です。阿寒湖アイヌシアター「イコロ」をはじめ、アートミュージアム「オンネチセ」などの施設があり、様々な体験イベントやガイドツアー等も実施されています。ほかにも、「釧路市立博物館」や白糠町の「ウレシバチセ」、弟子屈町の「アイヌ民族資料館」など、地域に根付いたアイヌ文化を学べる施設が多数あります。



「ロストカムイ」の一場面

## バードウォッチング



### Bird watching 豊かな森と水辺は鳥たちのサンクチュアリ



特別天然記念物「タンチョウ」

手つかずの森と湖沼、湿原がひろがるくしろ地域には、特別天然記念物のタンチョウをはじめオオワシ、オジロワシ、クマガラなど数多くの貴重な鳥たちが生息しています。オオハクチョウなどの渡り鳥も含め、四季を通じて様々な野鳥を観察できることから、国内外からバードウォッチングを目的に訪れる観光客が絶えません。特に冬の鶴居村では雪景色のなかを舞う美しいタンチョウが人気。近年は生息数が増え季節を問わず見られます。



冬の音羽橋



オジロワシ

## サイクリング



### Cycling

#### 自然をより身近に感じる アクティビティ

冷涼な気候のくしろは、夏場のサイクリングに最適な地域です。国立公園を走破する「阿寒・摩周・釧路湿原ルート(全長約300km)」など、大自然のなかで快適に自転車旅行を楽しめます。阿寒湖エリアなどではレンタサイクルのサービスがあり、クロスバイクやタイヤの太いファットバイク、電動アシスト機能付き自転車などコースに合った自転車を選ぶことができます。ガイドツアーを利用すれば、自然や歴史を学びながらの旅が楽しめます。



屈斜路湖



阿寒湖



アイヌナイ展望台



## カヌー



### Canoe

#### 水鳥の視点で発見する 新しい景色



釧路川



塘路湖

くしろ地域でのカヌーは湖沼と川の両方が楽しめます。特別天然記念物のマリモが生息する阿寒湖では、そびえ立つ雄阿寒岳をバックに雄大な自然を体感できます。また、国内最大のカルデラである屈斜路湖は湖上だけでなく釧路川源流の川下りコースも楽しめます。さらに、塘路湖をスタートして釧路湿原の河川をゆったりと下るコースも人気です。水鳥観察には湿原でのカヌーが最適。主に別寒辺牛湿原や霧多布湿原で体験できます。



国設阿寒湖畔スキー場

## スキー&スノーシュー



### Ski & Snowshoes

#### 壮大なロケーションと 雪を楽しむ



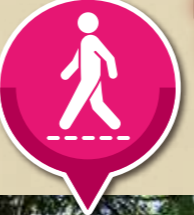
冬の摩周湖



結氷した阿寒湖

国設阿寒湖畔スキー場「ウタラ」は阿寒湖を見下ろす絶景のゲレンデ。スキー、スノーボードはもちろん、気軽な雪遊びもファミリーで楽しめます。もちろん、用具のレンタルも可能。スキーのあとの温泉は格別です。また、結氷した湖の上や湿原エリアなどを散策するスノーシュートレッキングもおすすめ。ガイドのレクチャーを聞きながら、雪の上に残る足跡などの動物の痕跡をさがしながら歩くのも冬ならではの楽しみです。

## トレッキング



### Trekking

#### 四季を感じながら 「歩く」ことを楽しむ



阿寒湖ホッケ遊歩道



夢ヶ丘展望台



琵琶瀬木道

大自然をゆっくりと歩く体験では、貴重な動植物との出会いが待っています。釧路湿原や霧多布湿原では歩きやすい木道が整備されており、気軽にトレッキングを楽しむことができます。特にグリーンシーズンは、湿原ならではの多様な植物や水鳥の姿を観察できるほか、エゾシカやキタキツネなどに会うことも。冬はスノーシューを履いて結氷した湖の上を歩くガイドツアーなど、季節をリアルに体感できるメニューが揃っています。

