

くしろ



普及センター
ホームページ



★JA阿寒青年部4HC

JA阿寒青年部4HC（会長：山崎大裕さん）は、畜産・野菜経営の若手農業者11名で構成されています。

活動内容としては、「視察研修」や「プロジェクト活動」、また地域貢献活動として、地域内の牧場へ訪問し、「ウォーターカップ・水槽清掃活動」を展開しています。

地域の方々とのつながりを大切にしながら、農場の経営向上を目指して活動しています。

写真①：アグリネット946役員会風景（山崎会長）

写真②：地域貢献活動（ウォーターカップ清掃）

写真③、④：プロジェクト活動（③ワクチン関連、④アグリメッセージ発表練習）

	所在地	電話・FAX	Eメールアドレス
釧路農業改良普及センター本所	〒088-2313 川上郡標茶町常盤8丁目5番地	Tel:015-485-2514 Fax:015-485-2249	kusirokita-nokai.11 @pref.hokkaido.lg.jp
釧路東部支所	〒088-1365 厚岸郡浜中町茶内橋北東31番地	Tel:0153-65-2021 Fax:0153-65-2037	kushiroto-nokai.11 @pref.hokkaido.lg.jp
釧路中西部支所	〒084-0917 釧路市大楽毛127番地	Tel:0154-57-8306 Fax:0154-57-4702	kushirochu-nokai.11 @pref.hokkaido.lg.jp

ホームページアドレス: <http://www.kushiro.pref.hokkaido.lg.jp/ss/nkc/index.htm>

重点活動の紹介（本所）

中オソツベツ地区での取組開始！

普及センターでは、地域を特定してモデル的に農業者を支援し、そこで成果の上った内容を他の地域に波及する活動を5カ年単位で実施しています。

R3年度からは、標茶町中オソツベツを対象地域として、①サイレーシ調製・発酵品質の改善(牛にもう一口食べ込ませる草づくり)と、②哺育育成管理の改善の2つのテーマで地域の乳生産性向上と所得向上に向けて活動を進めています。



中オソツベツ地区のスタック形成作業

現在はサイレーシ調製時の立会・発酵品質調査を実施中です。皆さんが草地で生産した自給粗飼料が乳量に最大限反映されるように提案していく計画です。

また地域の子牛の販売状況を分析し、初乳給与量の改善など現状からさらに価値を高められる技術提案をしていきます。



農業者への巡回調査の様子

地域の話（東部支所）

先進農家視察で技術力アップ

浜中町と厚岸町の青年農業者で構成されている「酪匠HBC」は、先進事例視察や自己課題解決活動、会員の相互視察をメインに活動しています。

令和2年は新型コロナウイルス感染拡大により視察等の活動を自粛していましたが、今年は、感染防止対策に努めながら、会員それぞれで先進事例視察を行っています。

浜中町の会員は厚岸町の高泌乳農家を訪問し、飼料給与の考え方や哺育・育成牛の管理方法を学習しました。また、別の会員は標茶

町の哺育・育成優良農家で哺育・育成舎の保温・換気方法を視察しました。

会員はそれぞれ自家農場での技術導入を意識し、活発に質問しており有意義な視察研修となりました。

今後は、個別に実施した視察内容を会員間で共有しそれぞれの経営に活かしていく予定です。



牛を見ながら飼料給与について学ぶ会員



哺育舎のダクト換気方法を学びました

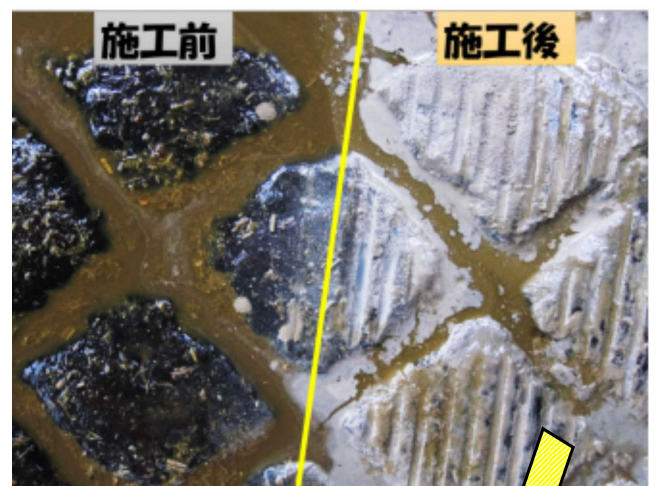
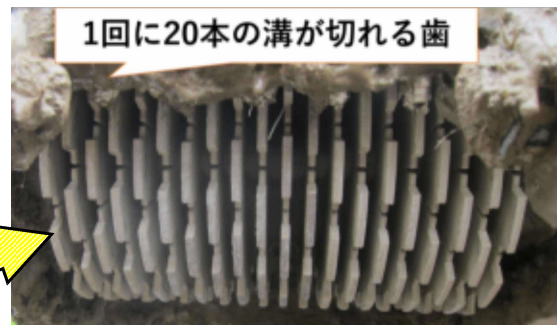
『溝切り』で牛が歩きやすい フリーストール牛舎に！（白糠町）

白糠町T牧場は、フリーストール牛舎の老朽化により通路のダイヤ目地が機能しておらず、牛も人も滑りやすいことに悩んでいました。そこで、普及センターに相談し、令和2年の夏に溝切りを実施しました。



【施工の詳細】

- ・ 施工対象：100頭フリーストール牛舎通路＋待機場
- ・ 費用：1,200円/m²
- ・ 施工時間：5時間



【施工した農家の感想】

- ・ 股開きが減少した！
- ・ 滑り止め資材を使わなくなったため、1年間で施工費の元が取れた！



【施工後の溝の詳細】



令和3年度 普及センターの職員紹介

令和3年4月1日現在



▶ 本所地域係
後列左より：椿、高橋、植月、金子
前列左より：小川、北山、濱本、田川



▶ 東部支所地域係
後列左より：森、池田、後藤
前列左より：中村、松本、芦澤



▶ 中西部支所地域係
後列左より：寺井、喜多村、成田、下條、高橋
前列左より：高瀬、市村、横山、沓澤、加藤



▶ 本所広域担当
後列左より：坂本、小泉、木村、田川
前列左より：吉田、宮崎、阿部

普及活動の体制

宮崎長	本所	北次 山長	標茶町 釧路町 弟子屈町	濱本 地域係長 小川 主査(地域支援) 田川 主査(広域畑作)	植月 専門普及指導員 椿 普及指導員 金子 普及指導員	高橋 普及職員
	東部支所	松本支所長	浜中町 厚岸町	中村 地域係長 森 専門普及指導員	後藤 普及職員 池田 普及職員 芦澤 普及職員	
	中西部支所	横山支所長	釧路市 白糠町 鶴居村	市村 地域係長 沓澤 主査(地域支援) 加藤 専門普及指導員	高瀬 専門普及指導員 成田 普及指導員 高橋 普及指導員	喜多村 普及指導員 下條 普及職員 寺井 主事(非常勤)
	広域	吉田 主任普及指導員 ※	阿部 主任普及指導員 ※	担い手 高付加価値化 情報・ｸﾘｰﾝ・有機 畑作	小泉 主査 木村 主査 坂本 主査 田川 主査	

(※印は、農業革新支援専門員)

牧草の収穫作業が始まりました。農作業事故に注意して作業を行いましょう！