

釧路総合振興局記者クラブ配付資料

報道発表資料の配付日時 令和4年10月6日(木) 15:00

発表項目	農作物生育状況調査（10月1日現在）について		
記者レクチャー のお知らせ	(実施日時) 月 日 () 時 分	発表者	
		発表場所	
概要	令和4年10月1日現在の農作物生育状況調査報告について、別添のとおり資料を提供します。		
参考			

報道(取材) に当たって のお願い		
他のクラブ との関係	同時配付 同時レク	(場所)

担当 (連絡先)	釧路総合振興局産業振興部農務課 生産振興係長 吉野 広晃 技師 梶浦 優晴 TEL : 0154-43-9224
-----------------	---

農作物の生育と農作業の進捗状況

－ 10月1日現在 －

令和4年10月6日(木)
北海道釧路総合振興局

＜気象概況＞

温かい空気の流入により気温の高い日が多かった。
 9月中旬及び下旬の釧路の気温は「高い」、降水量及び日照時間は「平年並」。
 9月中旬の川湯の気温は「高い」、降水量は「多い」、日照時間は「平年並」。
 9月下旬の川湯の気温は「かなり高い」、降水量は「少ない」、日照時間は「多い」
 ※気象概況は各地点の平年値と比較

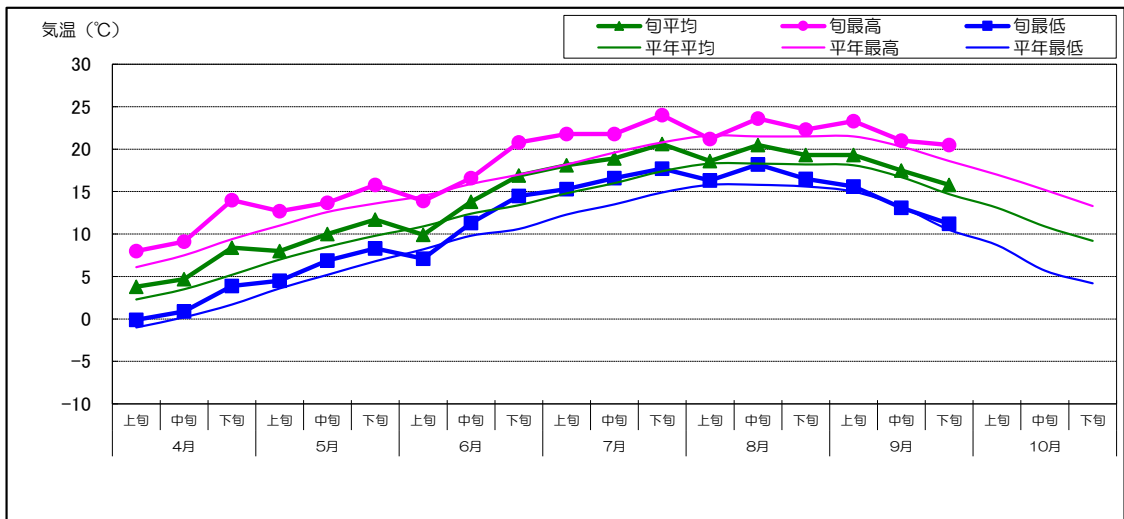
区分		平均気温(℃)		降水量(mm)		日照時間(h)	
		本年値	平年差	本年値	平年比	本年値	平年比
釧路	9月中旬	17.5	+0.8	49.0	79%	43.7	90%
	9月下旬	15.8	+1.1	41.0	88%	54.0	104%
弟子屈町 (川湯)	9月中旬	15.6	+0.9	53.0	99%	33.9	85%
	9月下旬	13.7	+1.5	10.5	26%	57.6	133%

＜生育・農作業状況＞

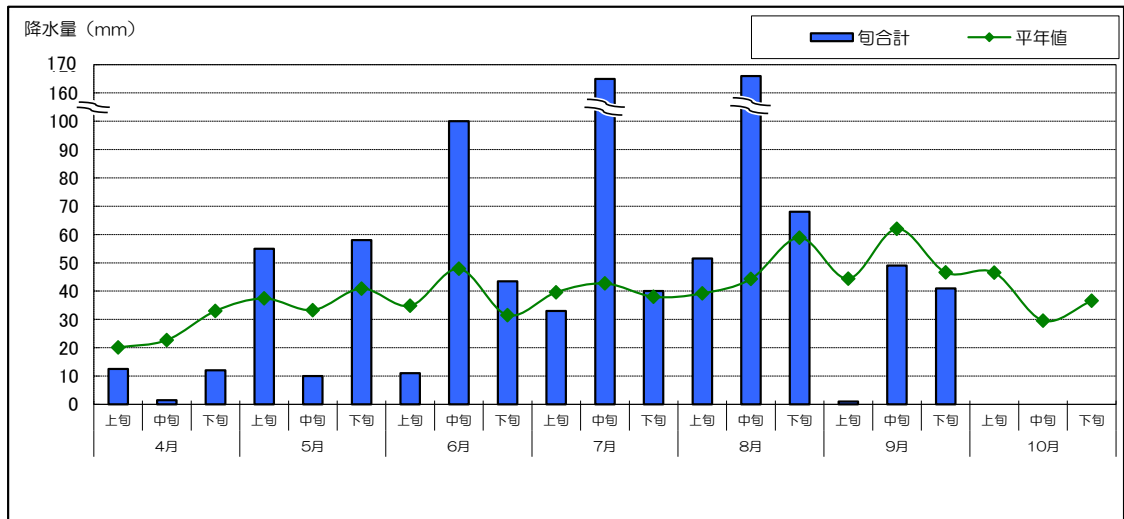
作物	区分	単位	本年	平年差	評価	生育期節	遅速日数	摘要
秋まき小麦	—	—	—	—	—	出芽	早3	生育は、平年よりやや早い。 出芽期 本年9/29(平年10/2:早3日)
	は種	%	100	—	—	—	早3	は種作業は、平年よりやや早くに終了した。 は種始 本年9/16(平年9/19:早3日) は種期 本年9/22(平年9/25:早3日) は種終 本年9/27(平年9/30:早3日)
ばれいしょ	上いも数	個/株	11.9	+0.2	平年並	—	早1	生育は平年並み。
	上いも 1個重	g/個	93.7	+2.6	平年並			
	収穫	%	40	—	—	—	±0	収穫作業は平年並みに進んでいる。 収穫期 本年10/1(平年10/1:±0日)
てんさい (移植)	根周	cm	38.4	+0.0	平年並	—	±0	生育は平年並み。
牧草 (2番草)	収穫	%	97.0	—	—	—	早7	収穫作業は平年より早く進んでいる。 収穫終 本年9/17(平年9/24:早7日)
とうもろこし (サイレージ用)	稈長	cm	244.2	-10.3	平年並	黄熟	早4	生育は平年よりやや早い。 黄熟期 本年9/29(平年10/2:早3日)
	収穫	%	46	—	—	—	早2	収穫作業は、平年並みに進んでいる。 収穫始 本年9/23(平年9/24:早1日) 収穫期 本年9/30(平年10/2:早2日)

- 参考 1 この調査は、釧路農業改良普及センターが地域別に調査を実施し、釧路総合振興局産業振興部農務課が取りまとめたものです。
 2 「〇〇始」は全体の5%、「〇〇期」は全体の40～50%、「〇〇終」は全体の90%に達した日です。
 3 遅速日数は、±2日までが「平年並」、±3～4日が「やや早い(遅い)」、±5日以上が「早い(遅い)」
 4 次回の発表は、10月15日現在を10月20日15時に公表予定です。
 ホームページ <http://www.kushiro.pref.hokkaido.lg.jp/ss/num/seisan/sakkyou/seiiku.htm>

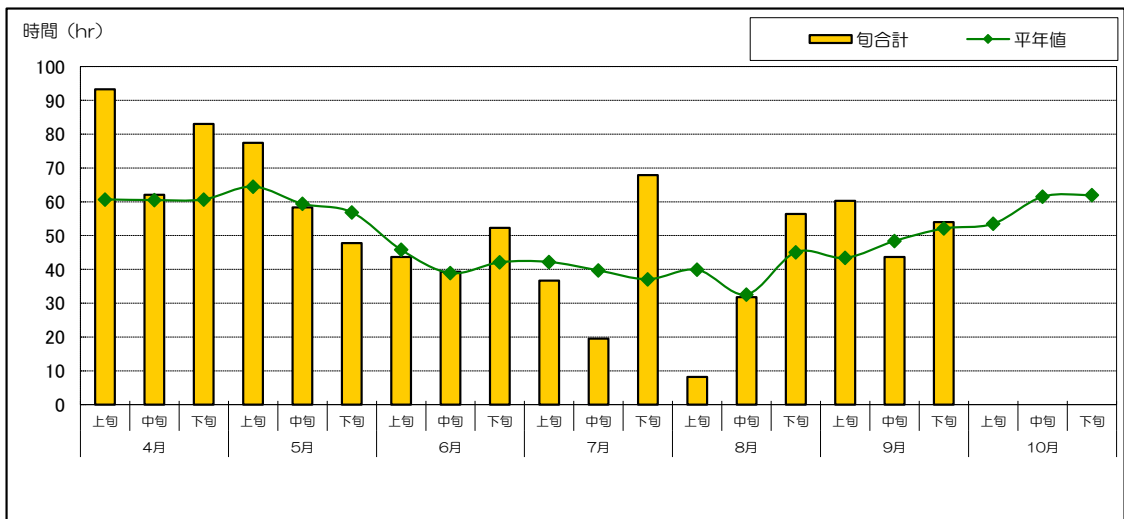
気温



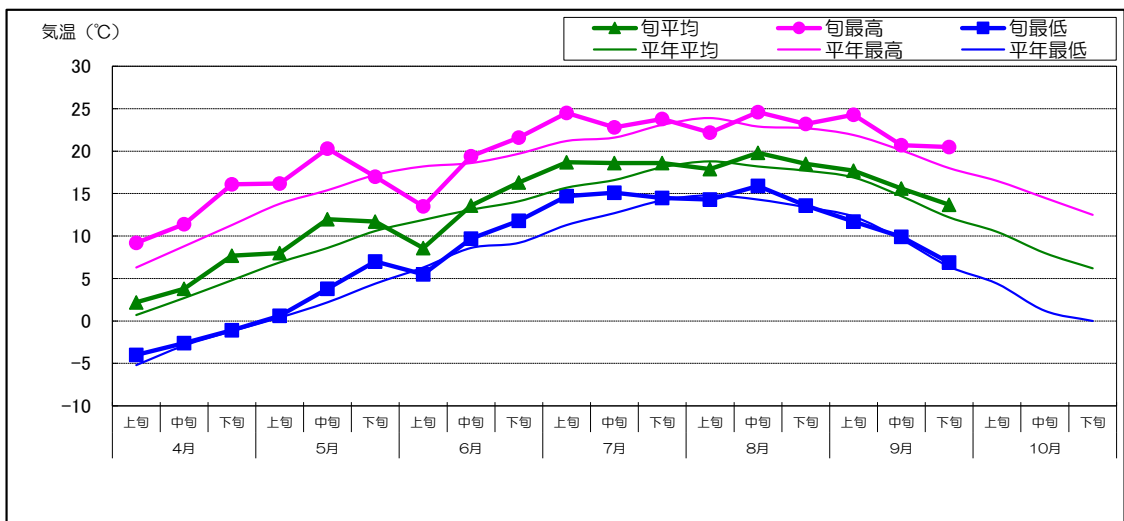
降水量



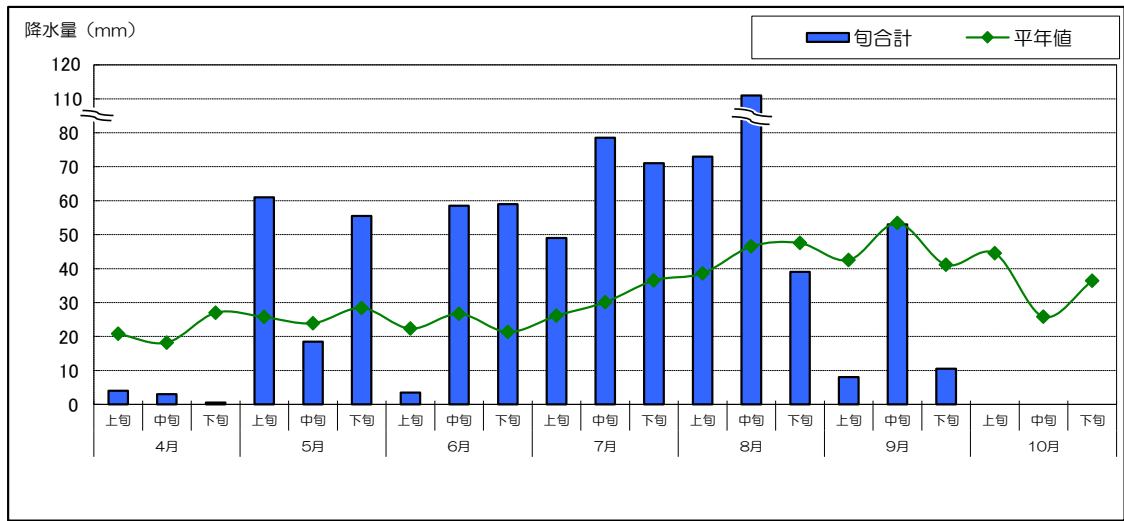
日照時間



気 温



降 水 量



日 照 時 間

