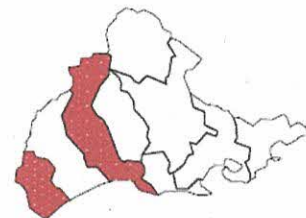


～自然とまちの魅力が賑わいを創り
活きみなぎる環境・交流都市「釧路」～

釧路市 KUSHIRO CITY



釧路市は「釧路湿原」「阿寒摩周」の二つの国立公園を有する、東北北海道の中核・拠点都市です。クーラーいらずの涼しい夏、スギ・ヒノキの花粉が観測されず、また北海道の中でも天気の良い日が多く雪が少ない冬、世界三大夕日を楽しめる秋、幻想的な霧や、ゴールデンウィーク後に咲く桜を楽しめる春等、四季折々の特色があります。

不動産事業者やホテル事業者等の民間事業者で組織する、「くしろ長期滞在ビジネス研究会」（事務局：釧路市）では、滞在物件の紹介や滞在中に参加できる様々な交流事業を企画するなど、長期滞在者の受入を積極的に行っており、『北海道体験移住「ちょっと暮らし」』実績では、平成23年度から9年連続で1位となっています。

※【参考】平成17年10月、釧路市、阿寒町、音別町が合併して新生「釧路市」となりました。

暮らす

釧路市介護高齢課介護給付担当
☎ 0154-31-4553

特養：特別養護老人ホーム
老健：介護老人保健施設
有老ホ：有料老人ホーム

市内には救命救急センター機能を備える市立釧路総合病院をはじめ、3つの総合病院があります。この他、夜間急病センターや多くの医療機関があります。

(R3.1.1現在)



【介護施設数】

特養：10箇所
老健：4箇所
有老ホ：46箇所

(R3.1.1現在)



【学校数】

小学校 27校
中学校 17校
高等学校 8校

大学/短大/専修学校/特別支援学校あり

(R2.5.1現在)

【託児所数】

保育所：14箇所
認定こども園：27箇所
幼稚園：14箇所

(R3.2.1現在)

学校の規模は？

- ～小学校～
- 平均クラス数：1.5/学年
- 平均児童数：25.6人/クラス
- ※放課後児童クラブあり
- ～中学校～
- 平均クラス数：2.5/学年
- 平均生徒数：30.6人/クラス
- ※いずれも特別支援学級を除いた市立学校の平均



釧路市こども育成課保育担当
☎ 0154-31-4541



～転校手続き等お問い合わせ先～
釧路市学校教育課学校教育担当
☎ 0154-23-5186

「釧路市から」



アクセス
釧路空港から釧路駅までシャトルバスで45分
札幌から釧路まで車で約4時間 / 飛行機で45分



住宅地の平均価格
15,600円/㎡ ※R2年度北海道地価調査から



「ちょっと暮らし」施設
約120施設 ※詳細5ページ



ネット環境
光 ADSL CATV その他



空き家紹介
あり ※詳細は釧路市HPへ



人口 165,667人※R3年1月1日現在/外国人含む



Uターン新規就業支援事業
東京圏から釧路市に移住し、新規に就職または起業した方に、移住支援金（世帯100万円、単身60万円）を交付します。

【問合せ】
釧路市商業労政課
☎ 0154-31-4548

生活する

子育て支援 / 出産支援

- 子育て世代包括支援センター事業
妊娠期から子育て期を安心して過ごしていただけるよう、子育て支援拠点センターの保育士と健康推進課の保健師が連携し、支援を行います。
【問合せ】 釧路市子育て支援拠点センター
東部 ☎ 0154-65-9912 / 西部 ☎ 0154-65-6112 / 中部 ☎ 0154-38-5037
- 特定不妊治療費助成事業
北海道の特定不妊治療費助成事業に上乘せして費用の一部を助成。（上限5万円）
- 妊産婦安心出産支援事業
自宅から分娩可能な医療機関までの距離が遠い妊産婦に対して、出産準備等に係る費用の一部を助成。
【問合せ】 釧路市健康推進課 ☎ 0154-31-4525

住宅設備支援

- 釧路市内の自己所有物件で、市の基準以上の省エネ、バリアフリー改修工事費用の一部を補助
【問合せ】
釧路市建築指導課
☎ 0154-31-4569

買い物情報等



市内には大型スーパーやコンビニ、家電量販店等複数店舗存在します。
公共交通機関や徒歩圏内での買い物も可能ですが、車を利用の方が便利な地域です。

身だしなみ
名前の由来～釧路～
アイヌ語の「クスリ（腕輪）」に「釧」の字をあてた。「クシュ・ル」で通る路をあらわす。「クスリ」で温泉の意味。など多説あり。

移住・交流相談窓口
釧路市市民協働推進課
☎ 0154-31-4538



～みんなの笑顔が輝く安心のまち
あなたの郷(さと)くしろ町～

釧路町 KUSHIRO TOWN

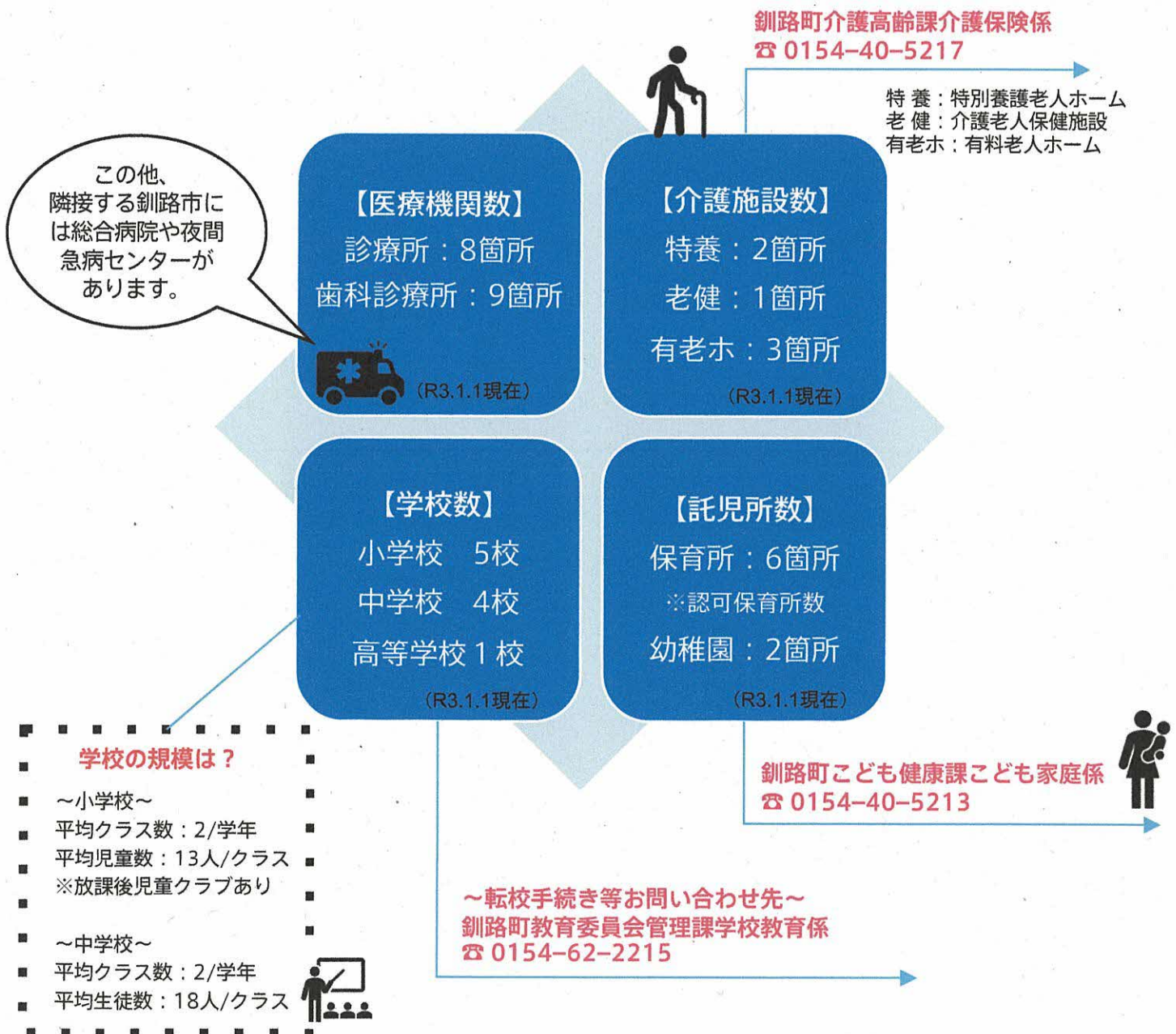


釧路町は、北は「釧路湿原国立公園」南は「厚岸霧多布昆布森国定公園」の雄大な自然に恵まれた、人口約20,000人のまちです。

古くから漁場として栄える「昆布森地区」では、地名どおり良質な昆布をはじめ、牡蠣やウニといった豊富な海産物に恵まれ、農業でも大根や人参、とうきびなど多くの野菜が生産されています。中心市街地として栄えるセチリ太地区は、町内外から多くの買い物客が訪れ、釧路圏域における拠点商業地として、にぎわいが集中しています。

「海」「山」「遊」「食」「街」全てが揃う釧路町へぜひお越しください。

暮らす



アクセス
 釧路市内から釧路町内まで
 約11km (約15分) ※車で移動した場合

住宅地の平均価格
 13,900円/m² ※R2年度北海道地価調査から

「ちょっと暮らし」施設
 なし

ネット環境
 光

空き家紹介
 あり ※詳細は釧路町HPへ

人口 19,392人 ※R3年1月1日現在/外国人含む

「釧路町から」



釧路町への応援をお願いします

釧路町では、魅力を国内外に広く発信するため、魅力発信等にご協力いただける町外在住者を対象とした「釧路町ふるさと応援団」を募集しております。団員として登録をされた方には、次の活動内容から選択して釧路町の魅力発信に関する活動にご協力をいただけます。

- ・釧路町の歴史、文化、自然環境、食、観光その他魅力ある地域情報等の発信及び応援活動に関すること。
- ・釧路町への企画提言、改善アドバイス、情報提供、アンケートへの回答、イベントへの参加等に関すること。
- ・観光、特産品等の地域資源の発掘及び振興に関すること。
- ・釧路町ふるさと納税の事業推進に関すること。
- ・釧路町を訪れること。
- ・その他町長が必要と認める活動に関すること。

申込方法などの詳細については、釧路町のHPに記載しておりますので、下記QRコードからご覧ください。



生活する

子育て支援

【ネウボラ事業】

- ・妊娠・出産包括支援センターによる沐浴等の育児のプライベートレッスンなどが受けられる産前ケア利用料の一部助成
- ・産後1年未満に利用できる子育てヘルパーの派遣利用料の一部助成

【すこやか出産祝い事業】

- ・釧路町民として出産された産婦に対し、アロマケア等の母胎ケアや沐浴等の乳児ケアを受けられる産後ケアクーポン券の交付
- ・赤ちゃんへのお祝い品として釧路地域の木材を使った町オリジナル積み木プレゼント



オリジナル積み木

【問合せ】 釧路町こども健康課母子保健係 ☎ 0154-40-5213

住宅設備支援

- ・省エネ・バリアフリー改修工事の一部助成
- ・耐震補強・建て替えの一部助成 (一定条件に該当する場合)

【問合せ】

**釧路町都市建設課建築係
 ☎ 0154-62-2195**

買い物情報等



町内には大型スーパーやコンビニ、ホームセンター等複数店舗存在します。公共交通機関や徒歩圏内の買い物も可能ですが、車を利用した方が便利な地域です。

再見町

釧路湿原の中に駅があるのをご存じですか？
 釧路町字トリトウシ原野に位置する無人駅。その名も「釧路湿原駅」。夏季は「ノロック号」、冬季はSL「冬の湿原号」が停車します。駅裏にある階段をのぼり10分ほど歩くと壮大な釧路湿原を一望することができます。

移住・交流相談窓口

**釧路町企画財政部
 まちづくり推進課企画係
 ☎ 0154-62-2310**



～誰もが住みよい・住みたくなる
・来たくなるまち～

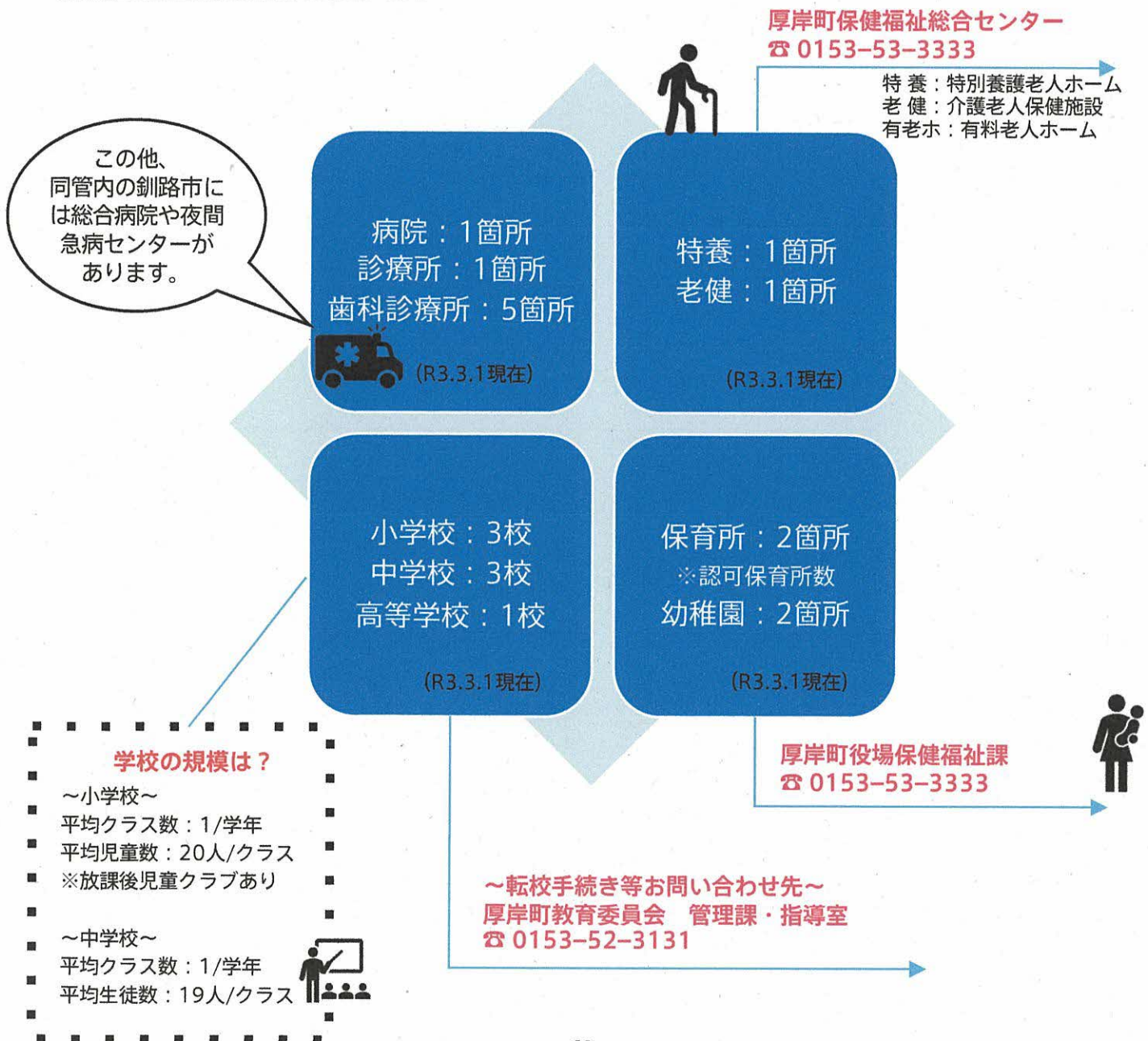
厚岸町 AKKESHI TOWN



厚岸町は、厚岸霧多布昆布森国定公園とラムサール条約登録湿地に指定されている別寒辺牛湿原と厚岸湖を有しており、湿原をゆっくりと流れる別寒辺牛川が上流域周辺の森林からもたらされる豊かな栄養分を汽水湖である厚岸湖に注ぎます。厚岸湖は太平洋に面している厚岸湾とも繋がっており、その豊かな自然環境に支えられ、カキやアサリ、北海シマエビ、白魚、毛ガニ、ウニ、ツブなどのほか、サンマやサケ（イクラ）など、47種にも及ぶ魚介類が一年を通して水揚げされます。

特に、全国的に知られている「カキえもん」や「弁天かき」などのカキ養殖が盛んで、厚岸湖と海水温の低い厚岸湾を使い分け、日本で唯一カキを一年中出荷しています。

暮らす



アクセス
釧路市内から厚岸町内まで
約49km (約55分) ※車で移動した場合

住宅地の平均価格
6,100円/m² ※R2年度北海道地価調査から

「ちょっと暮らし」施設あり ※詳細5ページ

ネット環境光

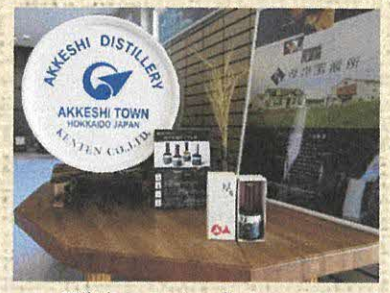
空き家紹介なし

人口 9,064人※R3年1月1日現在/外国人含む

「厚岸町から」

健やかに安心して子育てができるまちを目指して、保健福祉分野の強化に取り組んでいます。
子どもの保育料や医療費、学校給食費の無償化などを実施しています。

このほか、北海道で2カ所目、**ひがし北海道で初**となるウイスキーの蒸溜所「厚岸蒸溜所」が平成28年11月から蒸留を開始し、国内はもとより海外からも注目を集めています！



厚岸産ウイスキー「NEW BORN」

生活する

子育て支援	出産支援	住宅設備支援
<ul style="list-style-type: none"> 18歳までの医療費の無償化 子どものインフルエンザワクチン予防接種料の助成 子育て情報発信アプリの配信 学校給食費の無償化 保育料の無償化 	<ul style="list-style-type: none"> 妊婦健康診査14回分の費用を一部助成 妊婦健康診査の通院交通費を一部助成 出産祝金の支給 (10万円) 特定不妊治療に対する費用を一部助成 一般不妊治療に対する費用を全額助成 	<ul style="list-style-type: none"> 住宅の新築及びリフォームに係る費用を一部助成 住宅用太陽光発電システム設置に対し、奨励金を交付

買い物情報等



町内中心部にスーパーや家電量販店等がまとまっています。買い物の際は車を利用した方が便利な地域です。

厚岸町

厚岸（あっけし）は、牡蠣を年中出荷することのできる名産地です。身はふっくらと育ち、甘みが濃厚なのが特徴です。山や湿原の養分を含んだ淡水の川と太平洋の海水が混ざる厚岸湖、その恵まれた自然環境が牡蠣を美味しく育てています。

移住・交流相談窓口
厚岸町総合政策課
☎ 0153-52-3131