

笑顔輝く共創のふるさとを 未来へ  
自然とともに生きる  
豊かな大地と海のまち はまなか

# 浜中町 HAMANAKA TOWN



浜中町は、「くしろ地域」の東端に位置し、ラムサール条約登録湿地である「霧多布湿原」をはじめ、道東屈指の美しく豊かな自然を有しており、その豊かな自然環境を活かして営まれる農業と漁業の一次産業が盛んなまちです。

農業は、酪農が中心で、本町から生産される新鮮で良質な生乳は、「ハーゲンダッツ」アイスクリームの原料にも活用されています。

漁業は、国内有数の生産量を誇る「天然昆布」、高級素材となっている「うに」の生産などが代表的です。

## 暮らす

浜中町役場 福祉保健課 介護保険係  
☎ 0153-62-2319

特養：特別養護老人ホーム  
老健：介護老人保健施設  
有老ホ：有料老人ホーム



この他、  
同管内の釧路市には  
総合病院や夜間  
急病センターが  
あります。

診療所：1箇所  
歯科診療所：2箇所



(R3.3.1現在)

特養：1箇所

(R3.3.1現在)

小学校：4校  
中学校：4校  
高等学校：1校

(R3.3.1現在)

認可保育所：2箇所  
へき地保育所：3箇所

(R3.3.1現在)

### 学校の規模は？

～小学校～

- 平均クラス数：1/学年
- 平均児童数：11人/クラス
- ※放課後児童クラブあり

～中学校～

- 平均クラス数：1/学年
- 平均生徒数：11人/クラス



浜中町立保育所 保育業務係  
☎ 0153-62-2629



～転校手続き等お問い合わせ先～

浜中町教育委員会管理課 学校教育係  
☎ 0153-62-2383



**アクセス**  
釧路市内から浜中町内まで  
約74km (約1時間25分) ※車で移動した場合

**住宅地の平均価格**  
4,200円/m<sup>2</sup> ※R2年度北海道地価調査から

**「ちょっと暮らし」施設**  
あり ※詳細5ページ

**ネット環境**  
光、ADSL、FWA

**空き家紹介**  
なし

**人口** 5,664人 ※R3年1月1日現在/外国人含む

「浜中町から」

**町の花・エゾカンゾウ**  
毎年7月中旬、オレンジ色のエゾカンゾウが霧多布湿原を染め上げます。その光景は、まるで橙の絨毯を見ているようです。

**町の鳥・エトピリカ**  
北太平洋北部とそれに隣接する地域に生息する貴重な鳥で、日本では、浜中だけで見ることができます。



ルパン三世フェスティバル  
現在、本町の出身である漫画家モンキー・パンチ氏のご協力をいただき「ルパン三世」による地域活性化事業にも力を注いでいます。特に毎年開催される「ルパン三世フェスティバル」には、全国各地から大勢のルパンファンが浜中町に集結します。

## 生活する

**出産支援/結婚支援**

- 結婚祝金(町金券5万円支給)
- 結婚新生活支援事業  
(新居への引越し費用及び住居費を対象に上限30万支給)
- 出産祝金  
(一人につき町金券5万円支給)
- 妊婦の通院交通費の一部助成(3万円)
- 一般不妊治療費の一部助成(1年度上限5万円3年度まで)
- 妊婦歯科検診の無料化
- 母親の産前・産後ケア・サポート支援事業を実施

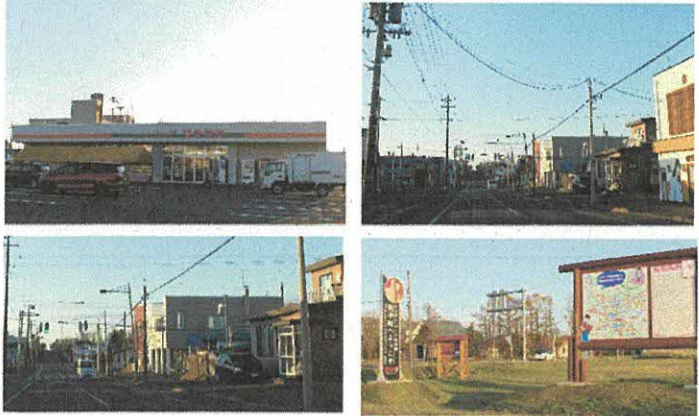
**子育て支援**

- 高校3年生まで医療費無料
- 子どもインフルエンザ予防接種の一部助成(高校3年生まで)
- 0から2歳児の副食費助成(認可保育所のみ)
- 一時預かり保育の実施(認可保育所のみ)
- 子育て支援センターの設置(2箇所)
- 保育所・小中高の給食費無料

**土地支援/住宅設備支援**

- 住宅の新築及びリフォームを行う者に対する一部助成(新築 上限30万円、リフォーム 上限20万円)
- 再生可能エネルギー等の設備を導入する者に対する一部助成(上限10万円)
- 合併浄化槽を設置する場合、5人槽90万円、7~10人槽95万円を補助

## 買い物情報等



町内にはスーパー、ホームセンター、薬局の他地元商店があります。車を利用した方が便利な地域です。

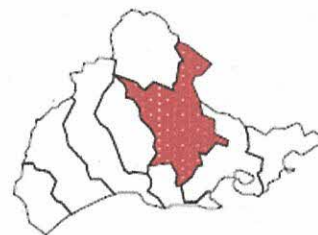
**耳より乳**  
新鮮で良質である浜中町の生乳は、全国的に有名な「ハーゲンダッツ」アイスクリームの原料として活用されています！カルピス北海道の原料にも使用されています！

**移住・交流相談窓口**  
**浜中町**  
**企画財政課企画調整係**  
**☎ 0153-62-2237**



～きっと大切な何かがある町 標茶町～

# 標茶町 SHIBECHA TOWN



日本最大の湿原「釧路湿原」を町内に抱え、豊かな緑と大地を潤す清流が多くの生命を育むまち標茶町。基幹産業は酪農で、緑あふれる大地や果てしなく広がる空、緑の香り漂う澄んだ空気に思わず深呼吸をしたくなります。町内には自然を活かしたアウトドアレジャー施設が多く、馬と共に雄大な大地を散策する乗馬やカヌー、フィッシングなどをおして自然を身近に感じ取ることができます。

一方、市街地はJRやバスなどの交通機関や病院、教育施設、商店など生活に必要な施設は、徒歩で移動できる範囲にまとまっており、子どもから高齢者まで安心・快適に暮らせる町です。自然と町の機能のバランスが取れた暮らしやすさが、標茶町の大きな魅力の1つです。

## 暮らす

標茶町役場 保健福祉課介護保険係  
☎ 015-485-2111



特養：特別養護老人ホーム  
老健：介護老人保健施設  
有老ホ：有料老人ホーム

この他、  
同管内の釧路市には  
総合病院や夜間  
急病センターが  
あります。

病院：1箇所  
歯科診療所：2箇所



(R3.1.1現在)

特養：1箇所  
有老ホ：3箇所

(R3.1.1現在)

小学校：6校  
中学校：4校  
高等学校：1校

(R3.1.1現在)

保育所：7箇所  
※認可保育所数

(R3.1.1現在)

### 学校の規模は？

～小学校～  
平均クラス数：1/学年  
平均児童数：9人/クラス  
※放課後児童クラブあり

～中学校～  
平均クラス数：2/学年  
平均生徒数：11人/クラス



標茶町役場 保健福祉課児童福祉係  
☎ 015-485-2111



～転校手続き等お問い合わせ先～  
標茶町教育委員会 管理課学校教育係  
☎ 015-485-2111



**アクセス**  
約49km (約釧路市内から標茶町内まで59分) ※車で移動した場合

**住宅地の平均価格**  
6,200円/m<sup>2</sup> ※R2年度北海道地価調査から

**「ちょっと暮らし」施設**  
あり ※詳細5ページ

**ネット環境**  
光、ADSL ※令和4年5月町内全域で光回線開通予定

**空き家紹介**  
なし

**人口** 7,424人※R3年1月1日現在/外国人含む

「標茶町から」



お試し暮らし住宅

標茶町では、移住に興味のある方が一定期間生活体験できる「お試し暮らし住宅」をご用意しています。  
**ペットと一緒に暮らせる専用住宅もあります。**

※詳細は標茶町ホームページをご覧ください。

## 生活する

### 子育て支援1

- 大学生までの医療費を町内で使える商品券で還元
- 国に先行して幼稚園・保育園の保育料無料
- 本町で出生届のあった赤ちゃんの保護者を対象に子育て応援チケットを支給

### 子育て支援2

- 赤ちゃんに絵本をプレゼントするブックスタートを実施
- おむつのごみを無料で回収
- 子どもインフルエンザ予防接種の一部助成 (大学生まで)
- 地域の親子が気兼ねなく集まり、交流ができる場として、子育てサロンを毎週開催
- 一時預かり保育の実施

### 子育て支援3

- 妊婦健診の費用を助成
- 妊婦の通院交通費の一部助成
- 男女問わず特定不妊治療を受けている方へ、不妊治療費を助成 (上限額あり)

## 買い物情報等



町内にはスーパー、ホームセンター、ドラッグストアの他、地元商店があります。  
買い物には車を利用した方が便利な地域です。

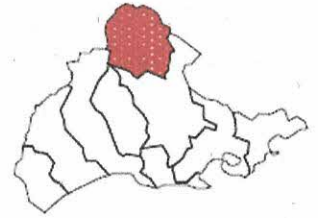
**再よりん**  
標茶町ふるさと応援大使第1号として、標茶町出身の女優、高橋恵子さんが就任しました!

**移住・交流相談窓口**  
**標茶町企画財政課**  
**地域振興係**  
☎ 015-485-2111



～摩周湖といで湯のロマン～

# 弟子屈町 TESHIKAGA TOWN



弟子屈町は、まちの65%が国立公園に指定されており、「摩周湖」「屈斜路湖」など日本を代表する湖がある、自然豊かなまちです。そのフィールドでは、一年を通して、さまざまなアウトドアを体験できます。また、町内各地に温泉があり、地域によって異なる泉質が楽しめるほか、気軽に楽しめる足湯も充実しています。

基幹産業である農業については、酪農が盛んであり、搾りたての牛乳で作ったアイスクリームもたくさん販売されています。

また、畑作も行われており「摩周そば」や「摩周メロン」などの特産品も生産しています。北海道内陸ならではの、夏の暑さ、冬の寒さ、豊かな自然と温泉、おいしい食べ物。北海道を凝縮したような「てしかが町」でぜひ暮らしてみてください！

## 暮らす

弟子屈町役場福祉課介護保険係  
☎ 015-482-2921

特養：特別養護老人ホーム  
老健：介護老人保健施設  
有老ホ：有料老人ホーム



この他、  
同管内の釧路市には総合病院や夜間急病センターがあります。

病院：2箇所  
診療所：3箇所  
歯科診療所：3箇所



(R3.1.1現在)

特養：1箇所  
有老ホ：2箇所

(R3.1.1現在)

小学校：5校  
中学校：2校  
高等学校：1校

(R3.1.1現在)

保育所：1箇所  
※認可保育所数  
認定こども園：1箇所

(R3.1.1現在)

### 学校の規模は？

- ～小学校～
- 平均クラス数：1/学年
- 平均児童数：7人/クラス
- ※放課後児童クラブあり

- ～中学校～
- 平均クラス数：2/学年
- 平均生徒数：13人/クラス






弟子屈町役場  
健康こども課こども支援係  
☎ 015-482-2935




～転校手続き等お問い合わせ先～  
教育委員会 管理課 学校教育係  
☎ 015-482-2945



- 
**アクセス**  
 釧路市内から弟子屈町内まで  
 約71km (約1時間25分) ※車で移動した場合
- 
**住宅地の平均価格**  
 5,200円/㎡ ※R2年度北海道地価調査から
- 
**「ちょっと暮らし」施設あり** ※詳細5ページ
- 
**ネット環境光**
- 
**空き家紹介あり** ※詳細は弟子屈町HPへ
- 
**人口 6,937人** ※R3年1月1日現在/外国人含む

「弟子屈町から」

## 弟子屈町



弟子屈町は人口約7000人の小さなまちですが、病院、コンビニ、スーパー、ドラッグストアなど生活に必要なものは一通り揃っています。

**車で1時間半圏内に3つの空港があり、意外と首都圏からのアクセスも便利です。**

## 生活する

### 子育て支援

- 高校生世代までの入院・通院費助成。  
(医療費負担分をポイント換算し、町内で利用できる金券と交換)
- 乳幼児期用子育て用品購入助成券交付
- 保育料1/2助成

### 住宅設備支援

- 空き家バンク登録物件を修繕する場合の補助制度 (要件あり)
- 移住検討者に対し、移住体験住宅の貸し出し
- 住宅建築・増改築・リフォーム等に係る費用の一部町内で使用可能な金券にて助成

### 出産支援

- 妊娠、出産、乳幼児について相談窓口24時間設置
- 妊娠中の心身ケアや食事指導が受けられるチケット交付
- 産後の母親に対するケア費用の一部助成

## 買い物情報等



町内にはスーパー、ホームセンター、ドラッグストア等が一箇所にまとまって存在します。買い物には車を利用した方が便利な地域です。

### 「再り」

町名の由来はアイヌ語の「テシカ・カ」(岩盤の上)から。  
 冬季の冷え込みは厳しく、町内にある川湯地区では空気中の水分が凍ってキラキラひかる「ダイヤモンドダスト現象」が見られることがあります。

### 移住・交流相談窓口

**弟子屈町**  
**まちづくり政策課政策調整係**  
**☎ 015-482-2913**

