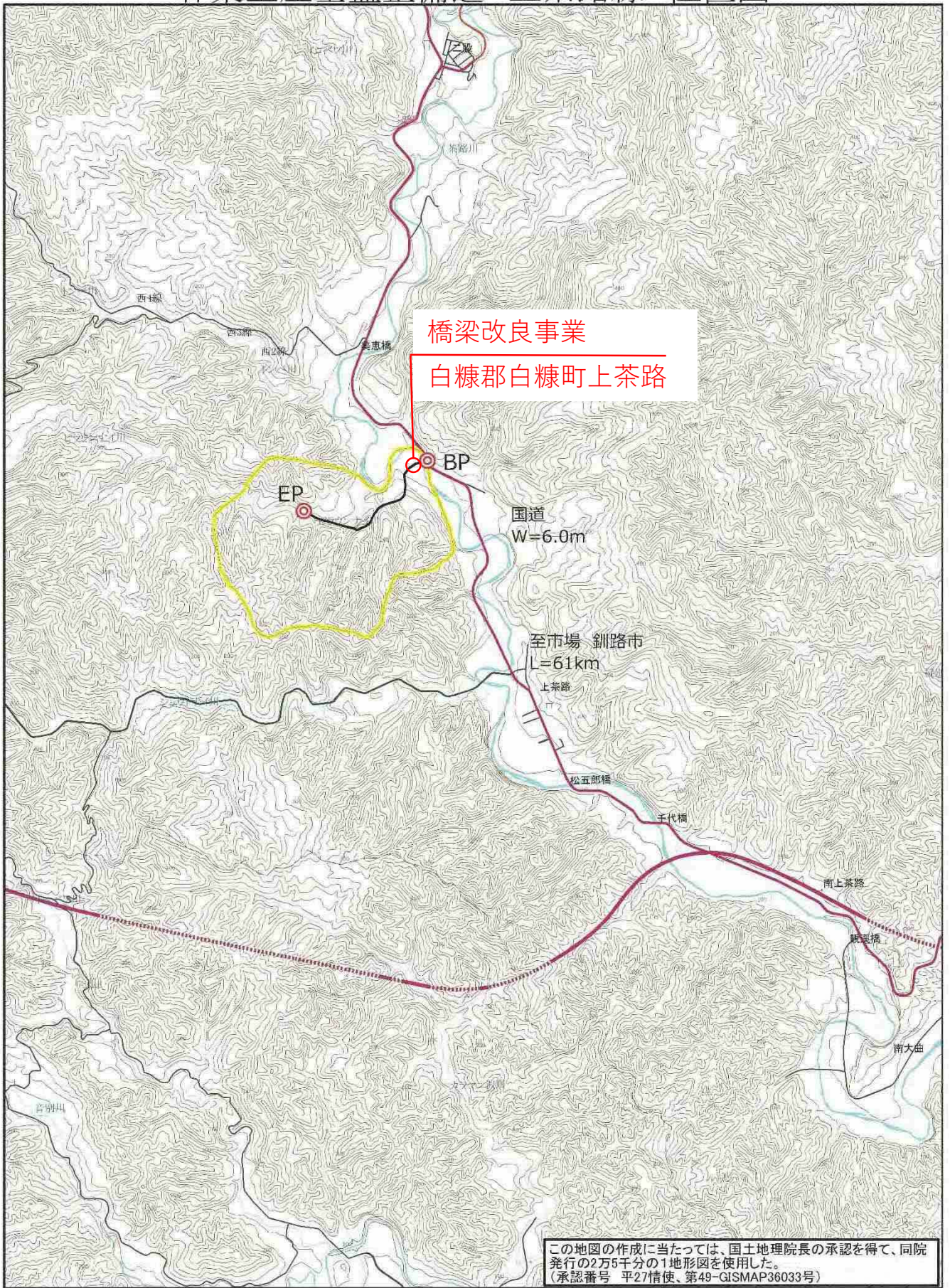


【令和4年度実績】

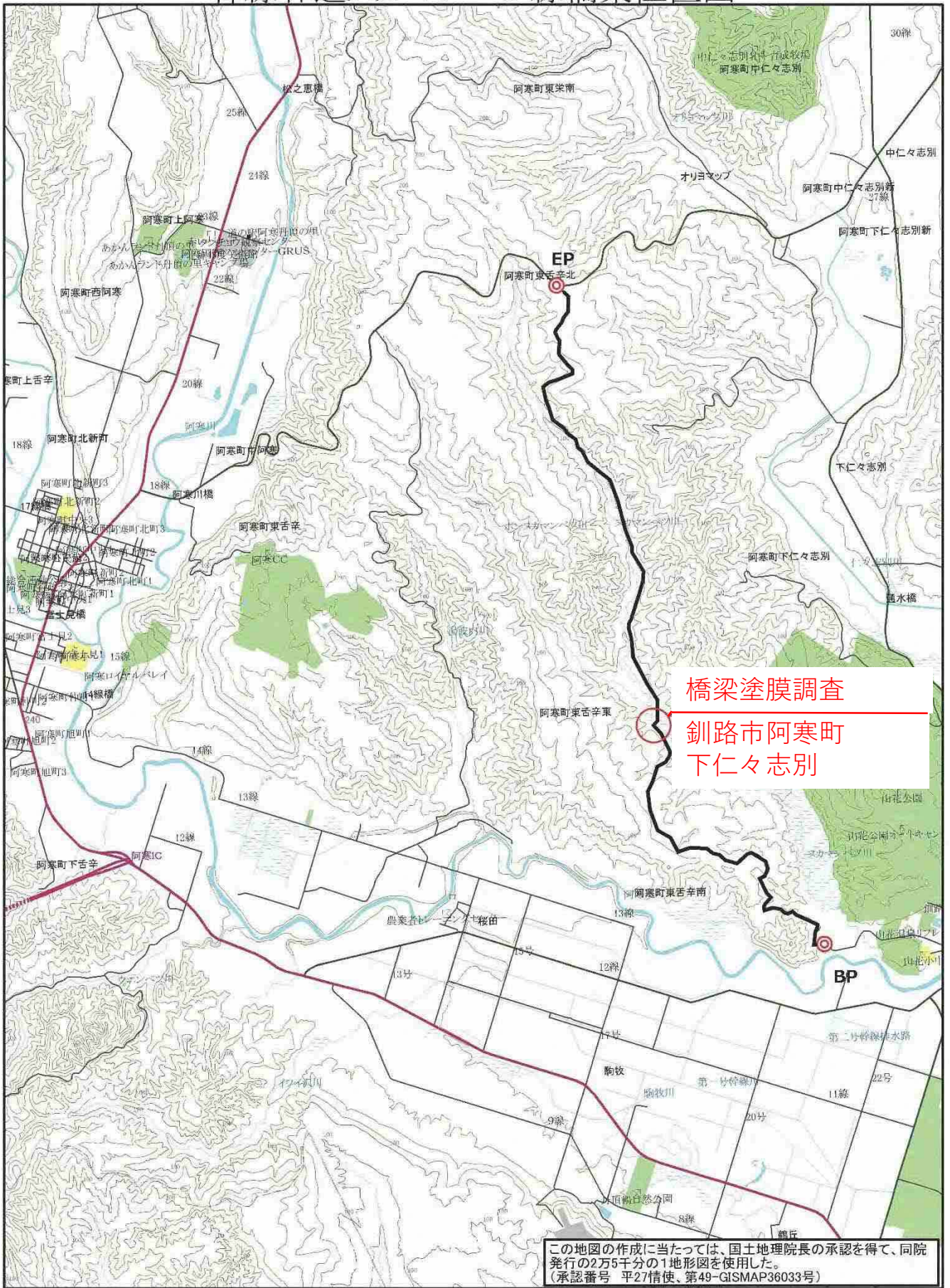
整理番号	事業名	実施主体	実施箇所	事業内容	事業実施目的	事業期間	計画 (実績)	
							事業費 (千円)	補助金 (千円)
1	林業生産基盤整備道 上茶路線改良事業	白糠町	白糠郡 白糠町 上茶路	橋梁改良1箇所	この林道にかかる橋梁の改良(補修)することにより、適切な森林施業が推進され、良質な木材を安定的かつ効率的に生産することが期待されています。	令和3年度～ 令和5年度	54,000 (51,404)	27,540 (25,245)
2	幹線林道 ヌカマンベツ線改良事業	釧路市	釧路市 阿寒町 下仁々志別	橋梁塗膜調査1箇所	この林道にかかる橋梁の塗膜調査することにより、高濃度ポリ塩化ビフェニル廃棄物が使用されているか確認します。	令和4年度	1,000 (429)	510 (219)
3	合板・製材・集成材生産性向上品目転換促進対策事業 (路網整備) 林業専用道(規格相当)奥支雪裡上線開設事業	鶴居村	阿寒郡 鶴居村 支雪裡	林業専用道(規格相当) 開設工事 車道幅員=3.0m 延長=1,500m	原木を低コストで安定的に供給するため、生産の基盤となる丈夫で簡易な路網の開設を行います。	令和4年度	33,000 (35,848)	33,000 (35,848)
4	合板・製材・集成材生産性向上品目転換促進対策事業 (路網整備) 林業専用道(規格相当)円朱別共生線開設事業	浜中町	厚岸郡 浜中町 円朱別	林業専用道(規格相当) 開設工事 車道幅員=3.0m 延長=1,200m	原木を低コストで安定的に供給するため、生産の基盤となる丈夫で簡易な路網の開設を行います。	令和4年度	33,000 (25,940)	26,400 (25,940)
5	合板・製材・集成材生産性向上品目転換促進対策事業 (路網整備) 林業専用道(規格相当)新幌呂農協1線開設事業	鶴居村 森林組合	阿寒郡 鶴居村 幌呂原野	林業専用道(規格相当) 開設工事 車道幅員=3.0m 延長=5,400m	原木を低コストで安定的に供給するため、生産の基盤となる丈夫で簡易な路網の開設を行います。	令和4年度	130,680 (127,974)	118,800 (116,358)
6	合板・製材・集成材生産性向上品目転換促進対策事業 (路網整備) 林業専用道(規格相当)左股峯田5線開設事業	くしろ西 森林組合	白糠郡 白糠町 上茶路基線	林業専用道(規格相当) 開設工事 車道幅員=3.0m 延長=900m	原木を低コストで安定的に供給するため、生産の基盤となる丈夫で簡易な路網の開設を行います。	令和4年度	28,710 (33,782)	26,100 (30,717)
7	持続的林業確立対策事業 (路網整備) 林業専用道(規格相当)東舌辛3線開設事業	弟子屈町 森林組合	釧路市 阿寒町 東舌辛	林業専用道(規格相当) 開設工事 車道幅員=3.0m 延長=614m	原木を低コストで安定的に供給するため、生産の基盤となる丈夫で簡易な路網の開設を行います。	令和4年度	15,505 (28,483)	14,095 (25,894)

※事業実施位置図は次のとおり

林業生産基盤整備道 上茶路線 位置図

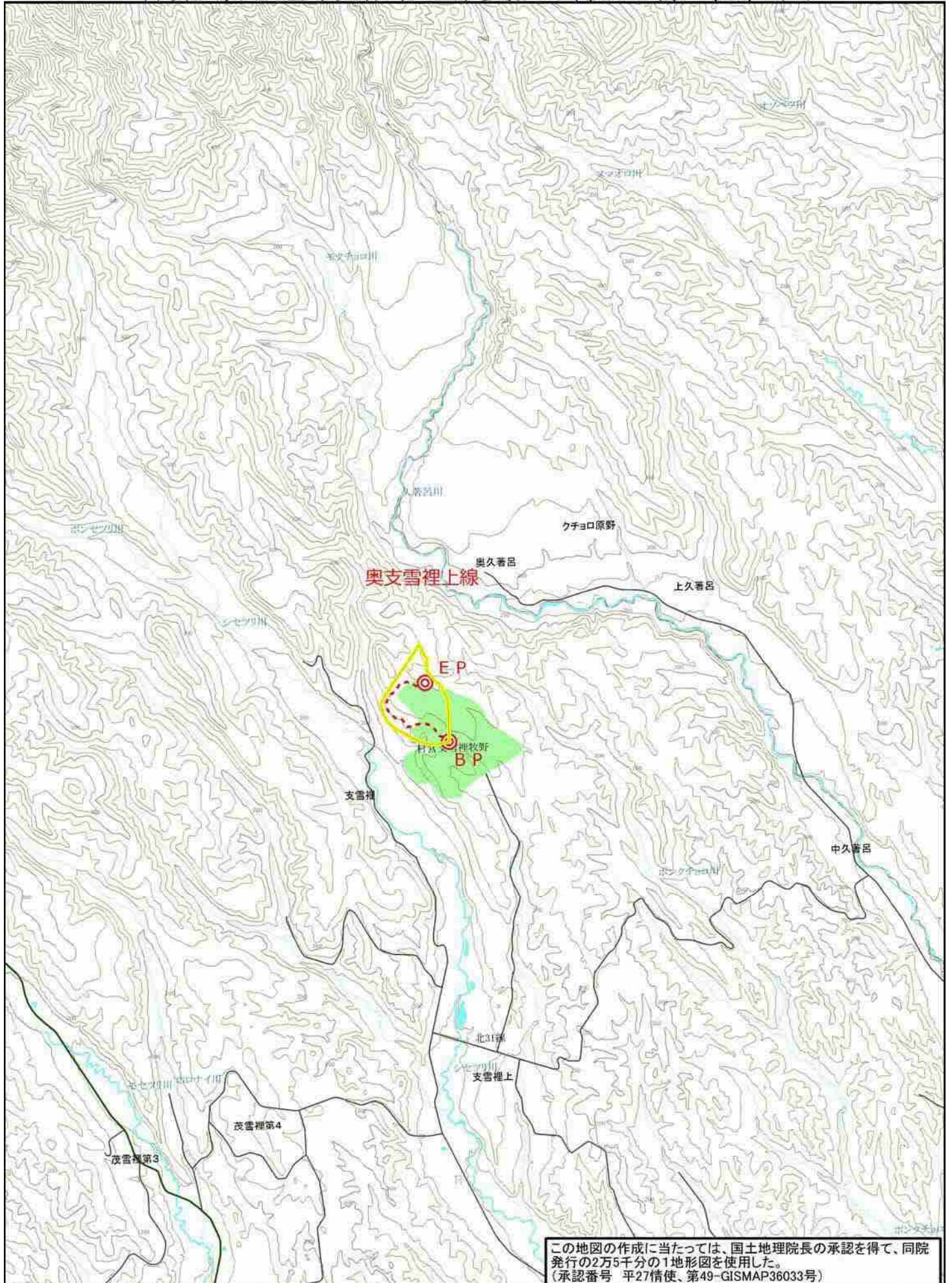


幹線林道ヌカマンベツ線橋梁位置図

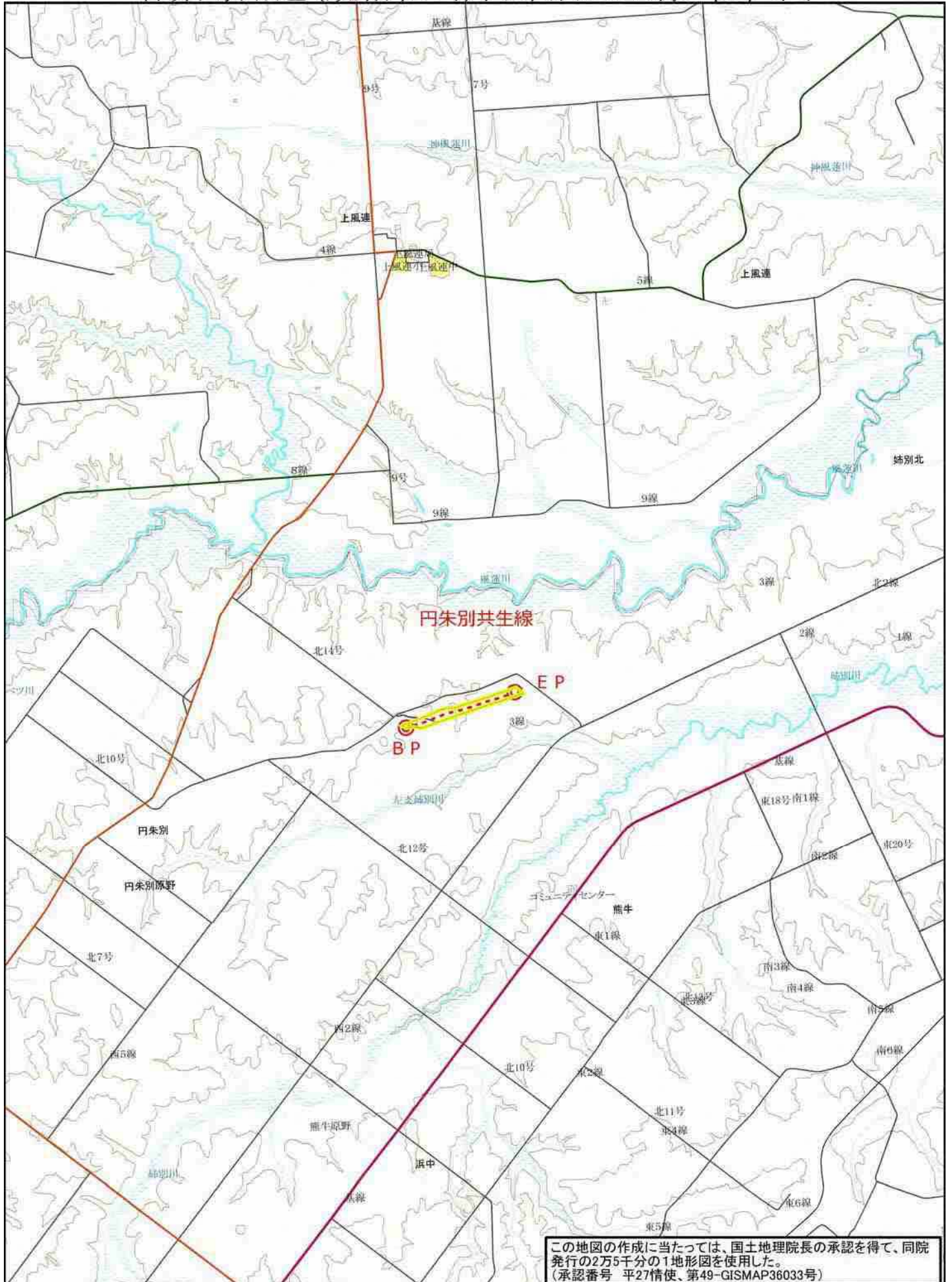


この地図の作成に当たっては、国土地理院長の承認を得て、同院発行の2万5千分の1地形図を使用した。
(承認番号 平27情使、第49-GISMAP36033号)

林業専用道(規格相当)奥支雪裡上線 位置図

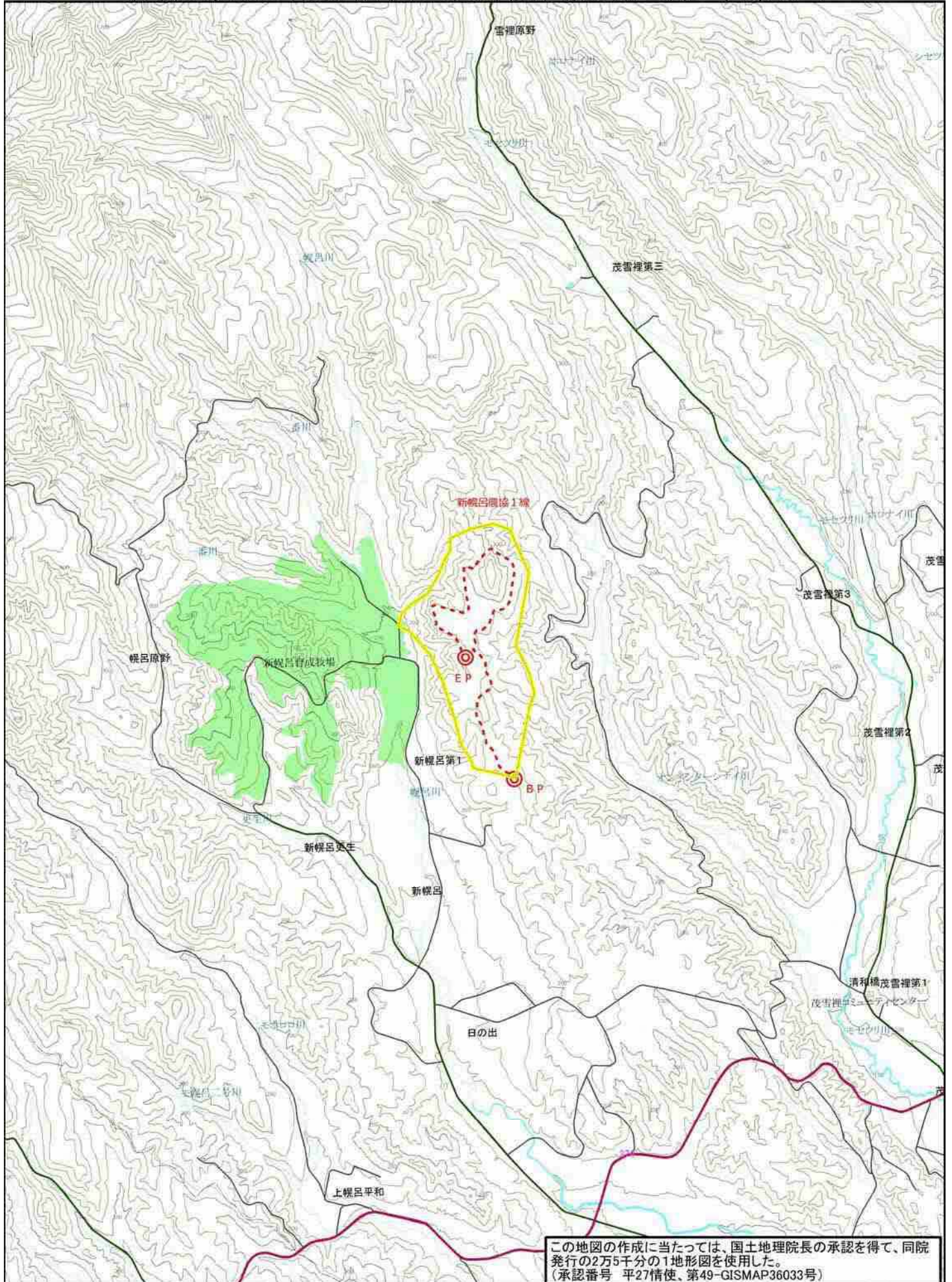


林業専用道(規格相当)円朱別共生線 位置図

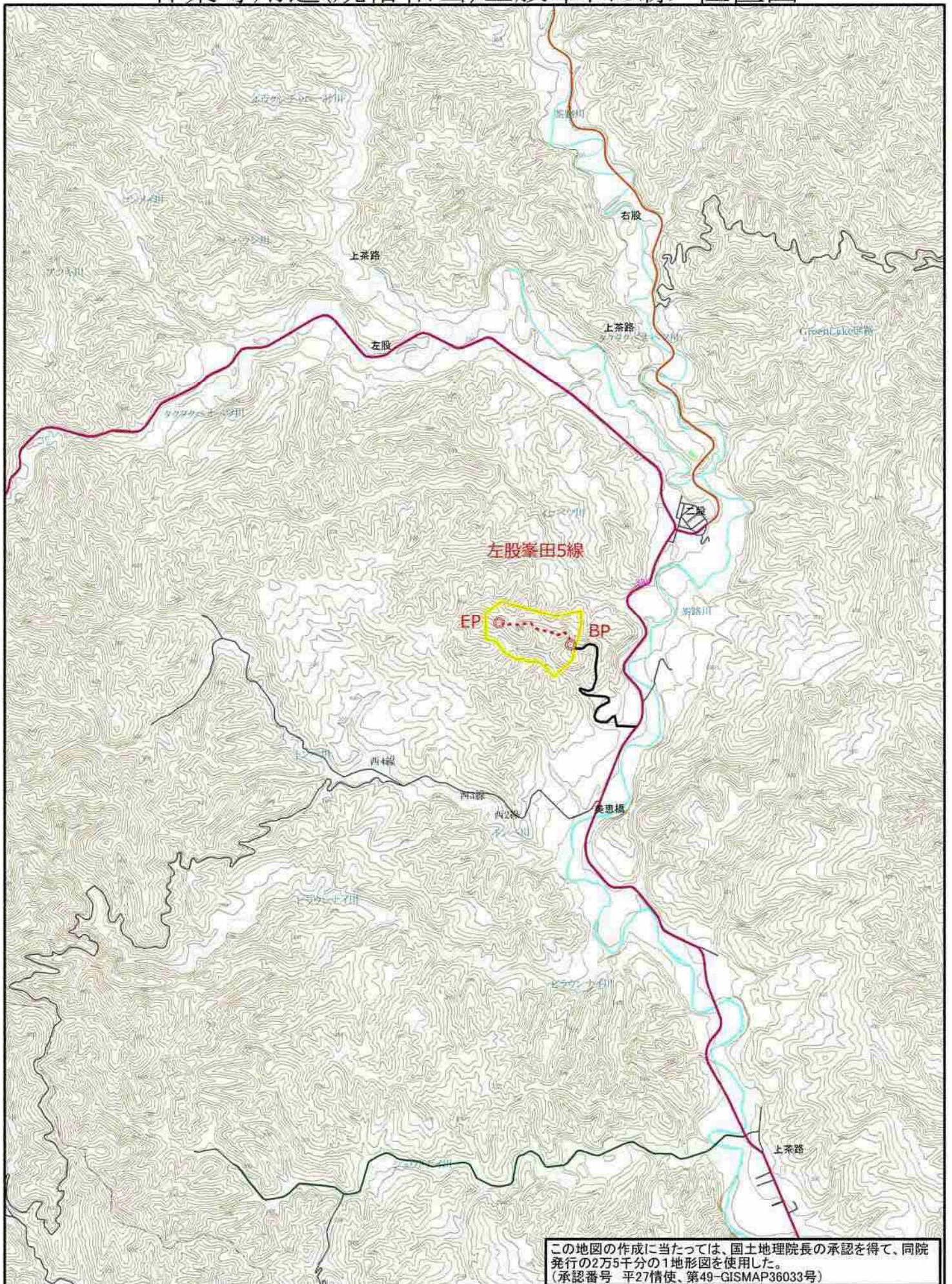


この地図の作成に当たっては、国土地理院長の承認を得て、同院発行の2万5千分の1地形図を使用した。
(承認番号 平27情使、第49-GISMAP36033号)

林業専用道(規格相当)新幌呂農協1線 位置図



林業専用道(規格相当)左股峯田5線 位置図



この地図の作成に当たっては、国土地理院長の承認を得て、同院発行の2万5千分の1地形図を使用した。
(承認番号 平27情使、第49-GISMAP36033号)

林業専用道(規格相当)東舌辛3号線位置図

