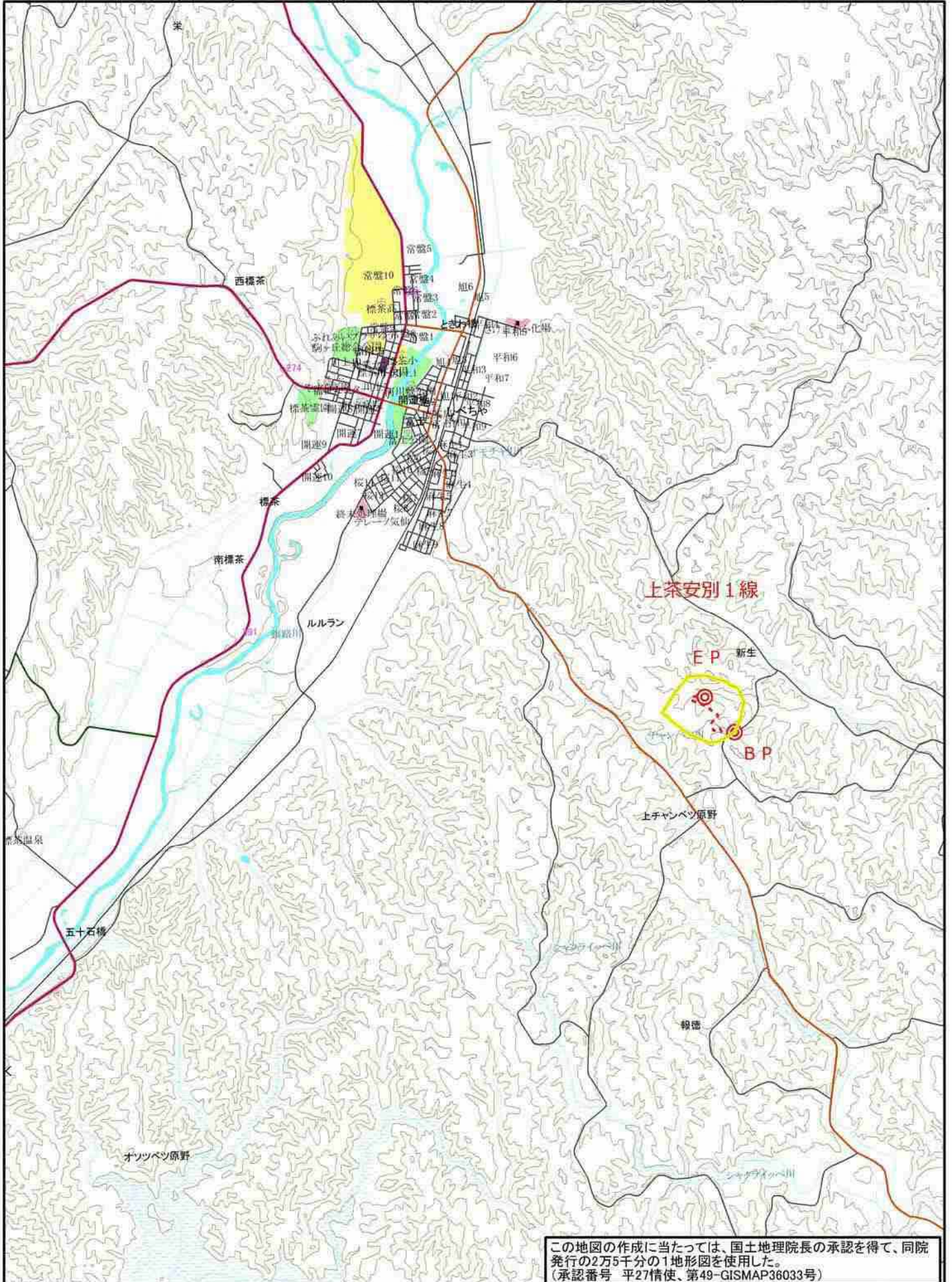


【令和4年度実績】

整理番号	事業名	実施主体	実施箇所	事業内容	事業実施目的	事業期間	計画 (実績)	
							事業費 (千円)	補助金 (千円)
8	持続的林業確立対策事業 (路網整備) 林業専用道(規格相当)上茶安別1線開設事業	標茶町 森林組合	川上郡 標茶町 茶安別原野	林業専用道(規格相当) 開設工事 車道幅員=3.0m 延長=1,500m	原木を低コストで安定的に供給するため、生産の基盤となる丈夫で簡易な路網の開設を行います。	令和4年度	37,950 (27,064)	34,500 (24,612)
9	持続的林業確立対策事業 (路網整備) 林業専用道(規格相当)遠藤蔵谷第1号線開設事業	厚岸町 森林組合	釧路郡 釧路町 仙鳳趾村	林業専用道(規格相当) 開設工事 車道幅員=3.0m 延長=1,000m	原木を低コストで安定的に供給するため、生産の基盤となる丈夫で簡易な路網の開設を行います。	令和4年度	25,300 (20,324)	23,000 (18,489)

※事業実施位置図は次のとおり

林業専用道(規格相当)上茶安別1線 位置図



この地図の作成に当たっては、国土地理院長の承認を得て、同院発行の2万5千分の1地形図を使用した。
(承認番号 平27情使、第49-GISMAP36033号)

林業専用道(規格相当)遠藤蔵谷第1号線 位置図

