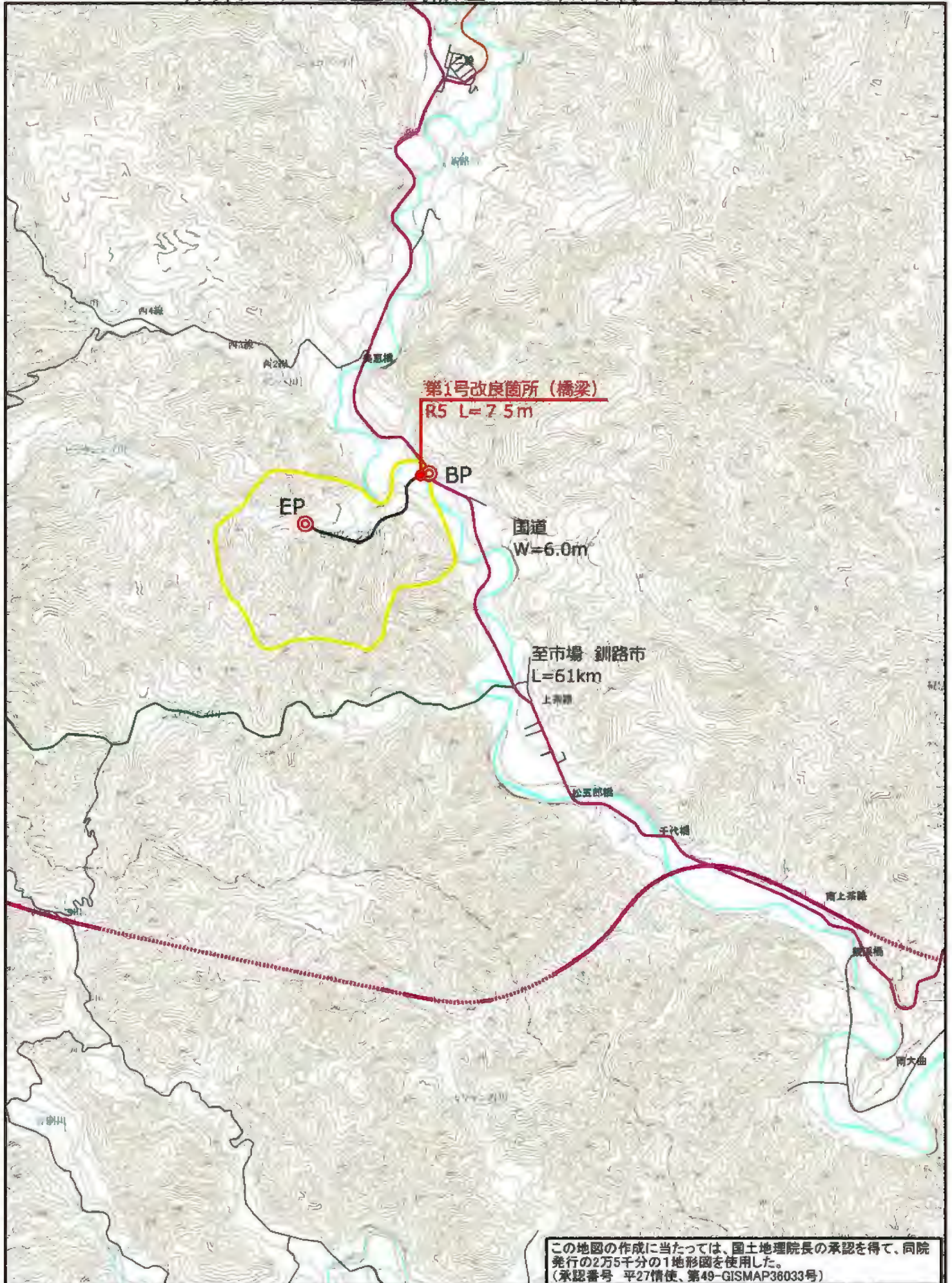


【令和5年度計画】

整理番号	事業名	実施主体	実施箇所	事業内容	事業実施目的	事業期間	計画 (実績)	
							事業費 (千円)	補助金 (千円)
1	林業生産基盤整備道 上茶路線改良事業	白糠町	白糠郡 白糠町 上茶路	橋梁改良1箇所	この林道にかかる橋梁の改良(補修)することにより、適切な森林施業が推進され、良質な木材を安定的かつ効率的に生産することが期待されています。	令和3年度～ 令和5年度	57,000	29,070
2	林道事業 塘路線橋梁点検診断・保全整備事業	標茶町	標茶町 塘路	橋梁点検1橋	この林道にかかる橋梁の点検・診断をすることにより、老朽化状況を把握し、対策等の検討を行い、木材の安定的な生産ができる路網を確保します。	令和5年度	1,000	500
3	林業・木材産業生産基盤強化対策事業 (路網整備) 林業専用道(規格相当)下久著呂キラコタン1線開設事業	鶴居村	阿寒郡 鶴居村 下久著呂	林業専用道(規格相当) 開設工事 車道幅員=3.0m 延長=1,000m	原木を低コストで安定的に供給するため、生産の基盤となる丈夫で簡易な路網の開設を行います。	令和5年度	28,000	28,000
4	林業・木材産業生産基盤強化対策事業 (路網整備) 林業専用道(規格相当)下久著呂キラコタン2線開設事業	鶴居村	阿寒郡 鶴居村 下久著呂	林業専用道(規格相当) 開設工事 車道幅員=3.0m 延長=900m	原木を低コストで安定的に供給するため、生産の基盤となる丈夫で簡易な路網の開設を行います。	令和5年度	27,000	27,000
5	林業・木材産業生産基盤強化対策事業 (路網整備) 林業専用道(規格相当)東舌辛3号線開設事業	弟子屈町 森林組合	釧路市 阿寒町 東舌辛	林業専用道(規格相当) 開設工事 車道幅員=3.0m 延長=2,000m	原木を低コストで安定的に供給するため、生産の基盤となる丈夫で簡易な路網の開設を行います。	令和5年度	61,600	56,000
6	林業・木材産業生産基盤強化対策事業 (路網整備) 林業専用道(規格相当)最栄利別線補強	弟子屈町	弟子屈町 奥春別原野	林業専用道(規格相当) 補強工事 排水施設工	原木を低コストで安定的に供給するため、生産の基盤となる丈夫で簡易な路網の補強を行います。	令和5年度	7,000	7,000
7	合板・製材・集成材生産性向上品目転換促進対策等事業 (路網整備) 林業専用道(規格相当)熊牛北区線開設事業	浜中町	厚岸郡 浜中町 円朱別	林業専用道(規格相当) 開設工事 車道幅員=3.0m 延長=1,200m	原木を低コストで安定的に供給するため、生産の基盤となる丈夫で簡易な路網の開設を行います。	令和5年度	38,400	38,400

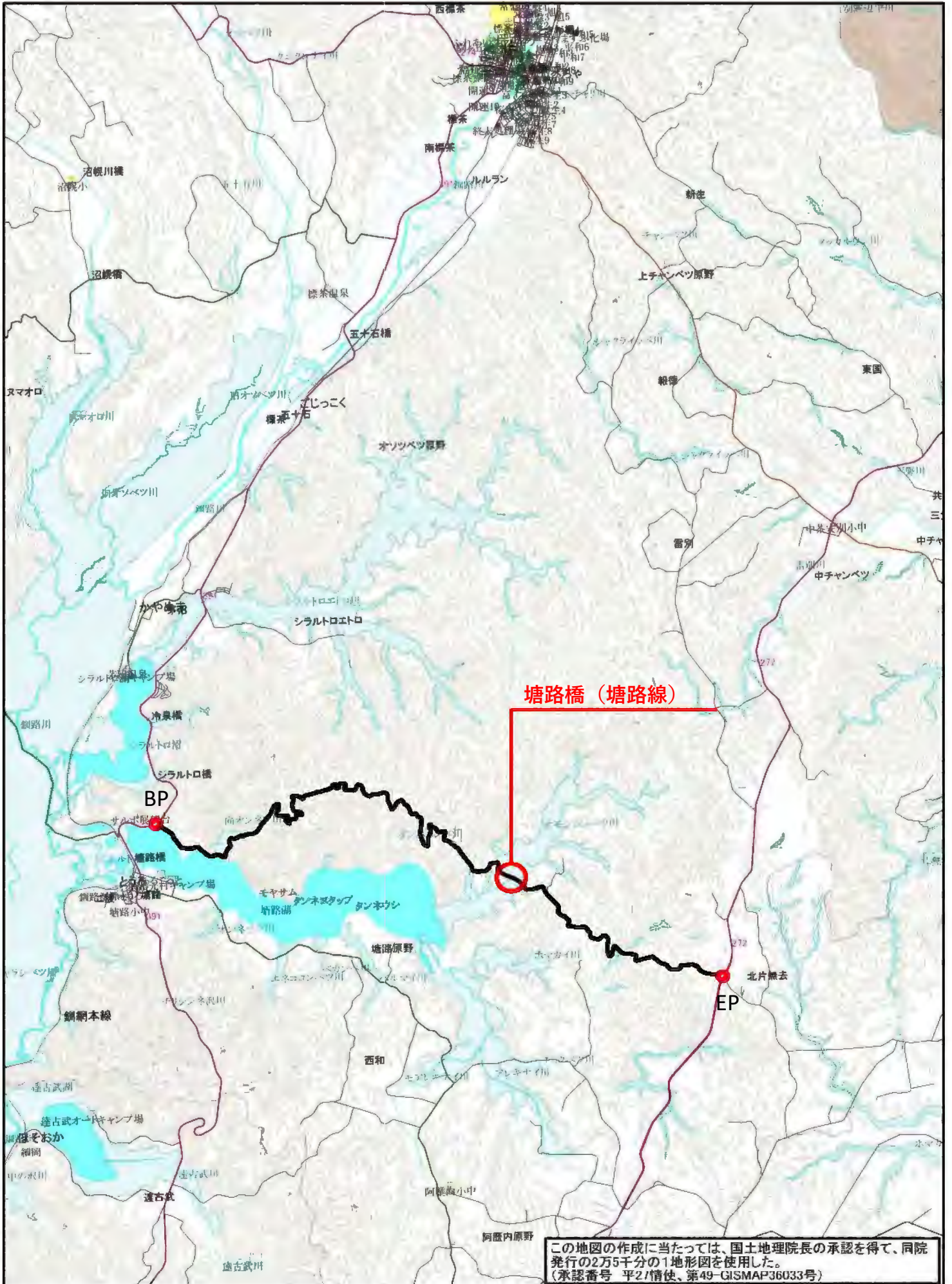
※事業実施位置図は次のとおり

# 林業生産基盤整備道 上茶路線 位置図



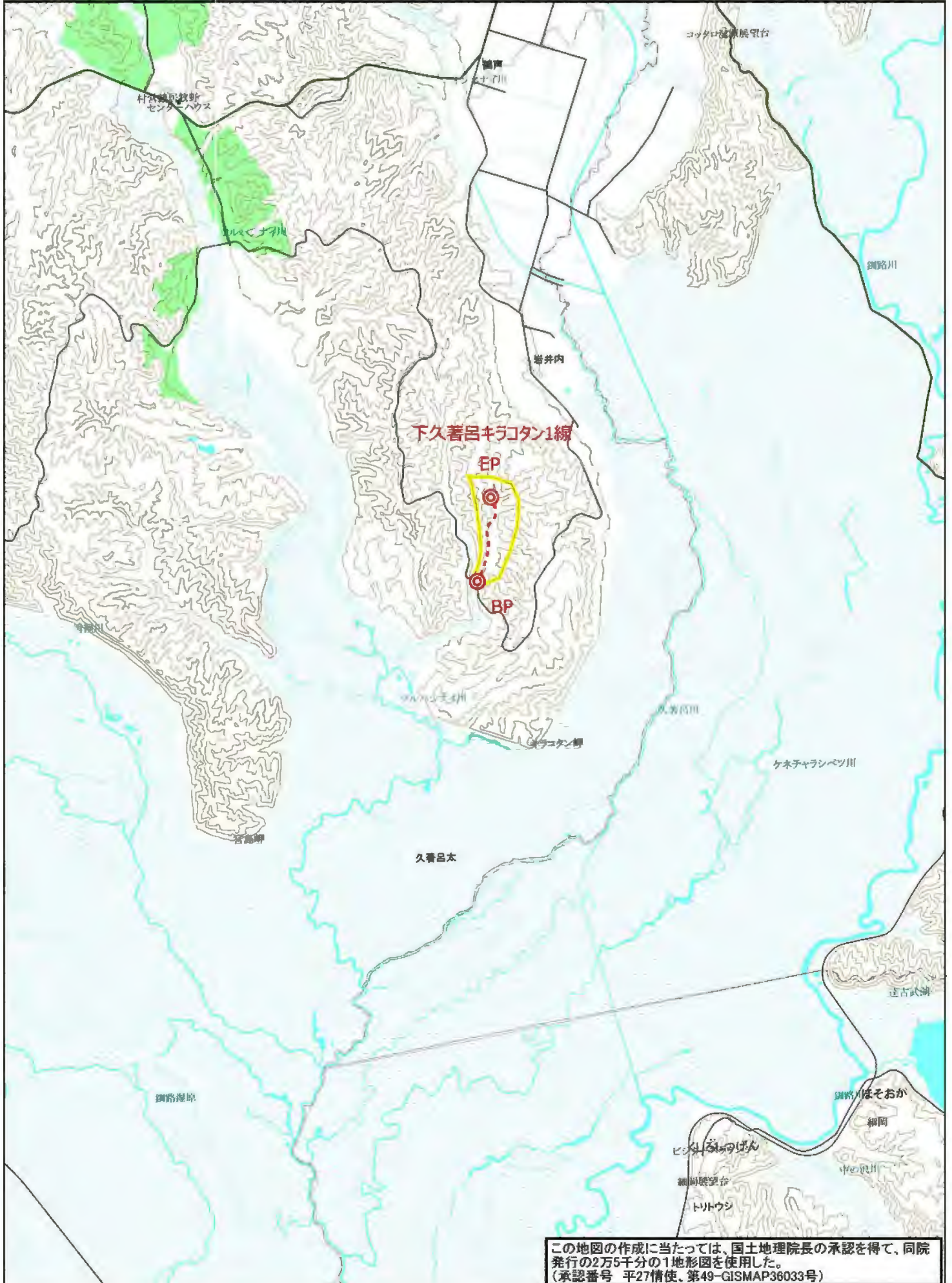
この地図の作成に当たっては、国土地理院長の承認を得て、同院発行の2万5千分の1地形図を使用した。  
(承認番号 平27情使、第49-GISMAP36033号)

# 標茶町 塘路線 橋梁位置図

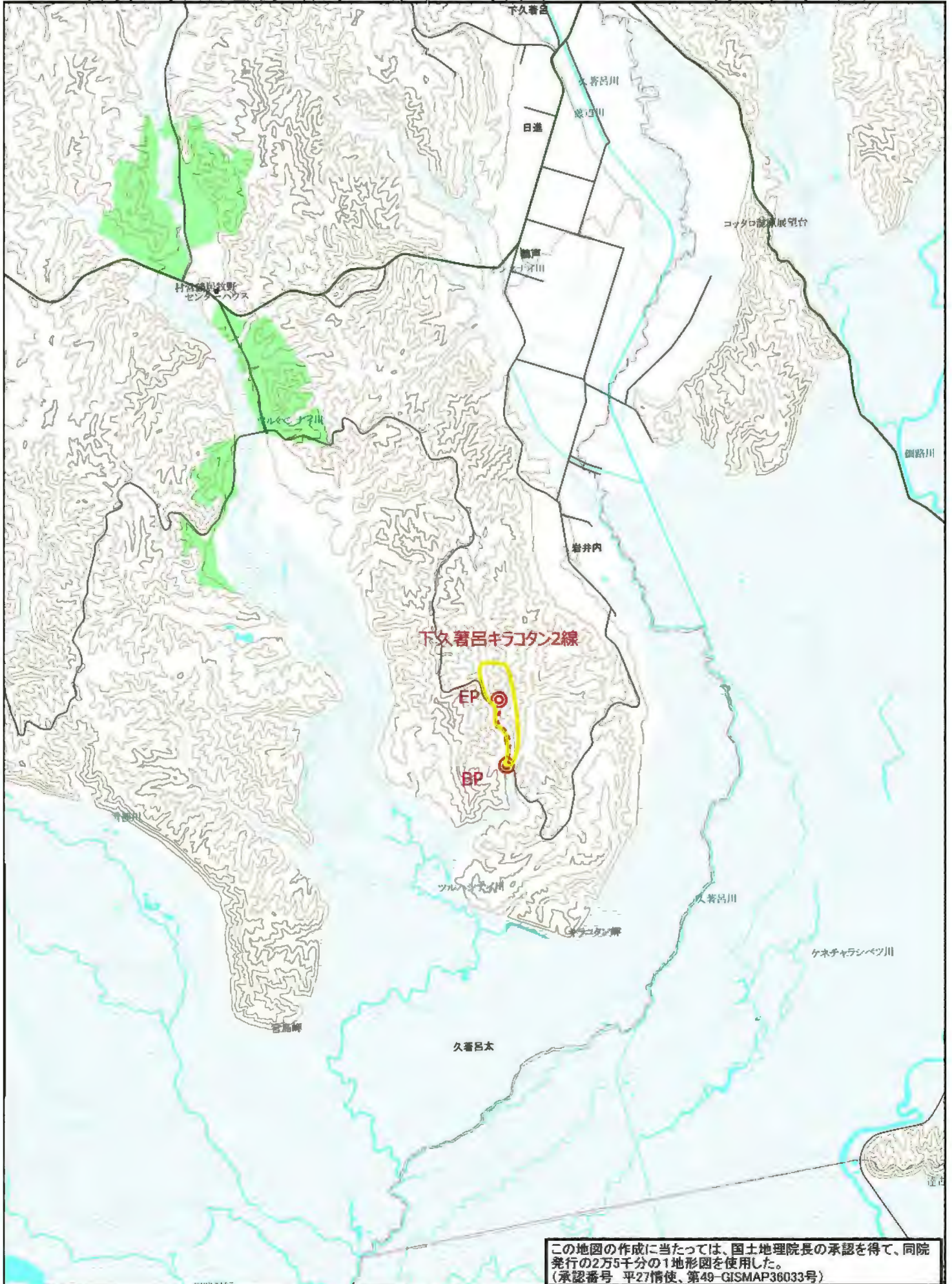


この地図の作成に当たっては、国土地理院長の承認を得て、同院発行の2万5千分の1地形図を使用した。  
(承認番号 平2/情使、第49-GISMAP36033号)

# 林業専用道(規格相当)下久著呂キラコタン1線 位置図

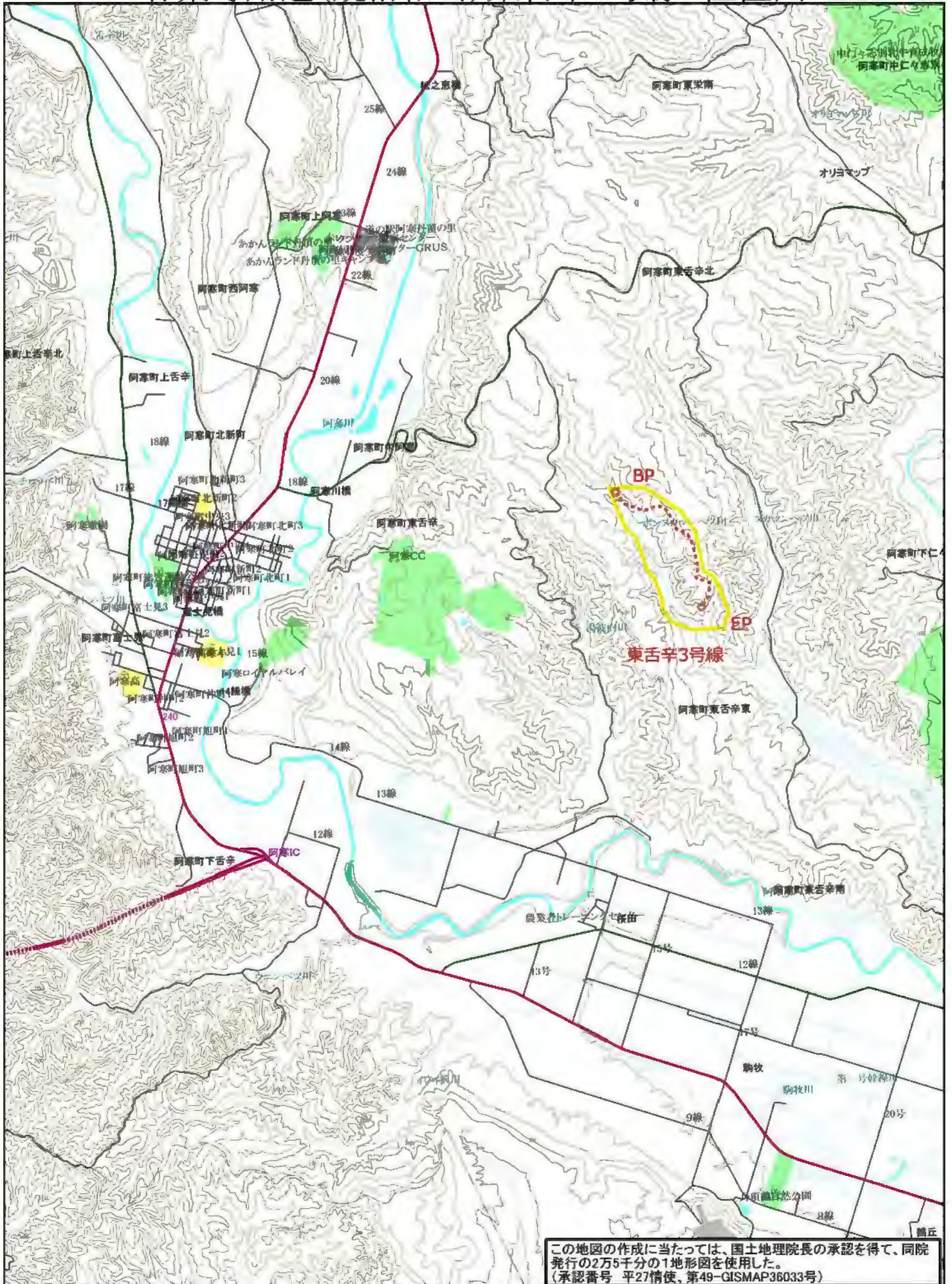


# 林業専用道(規格相当)下久著呂キラコタン2線 位置図



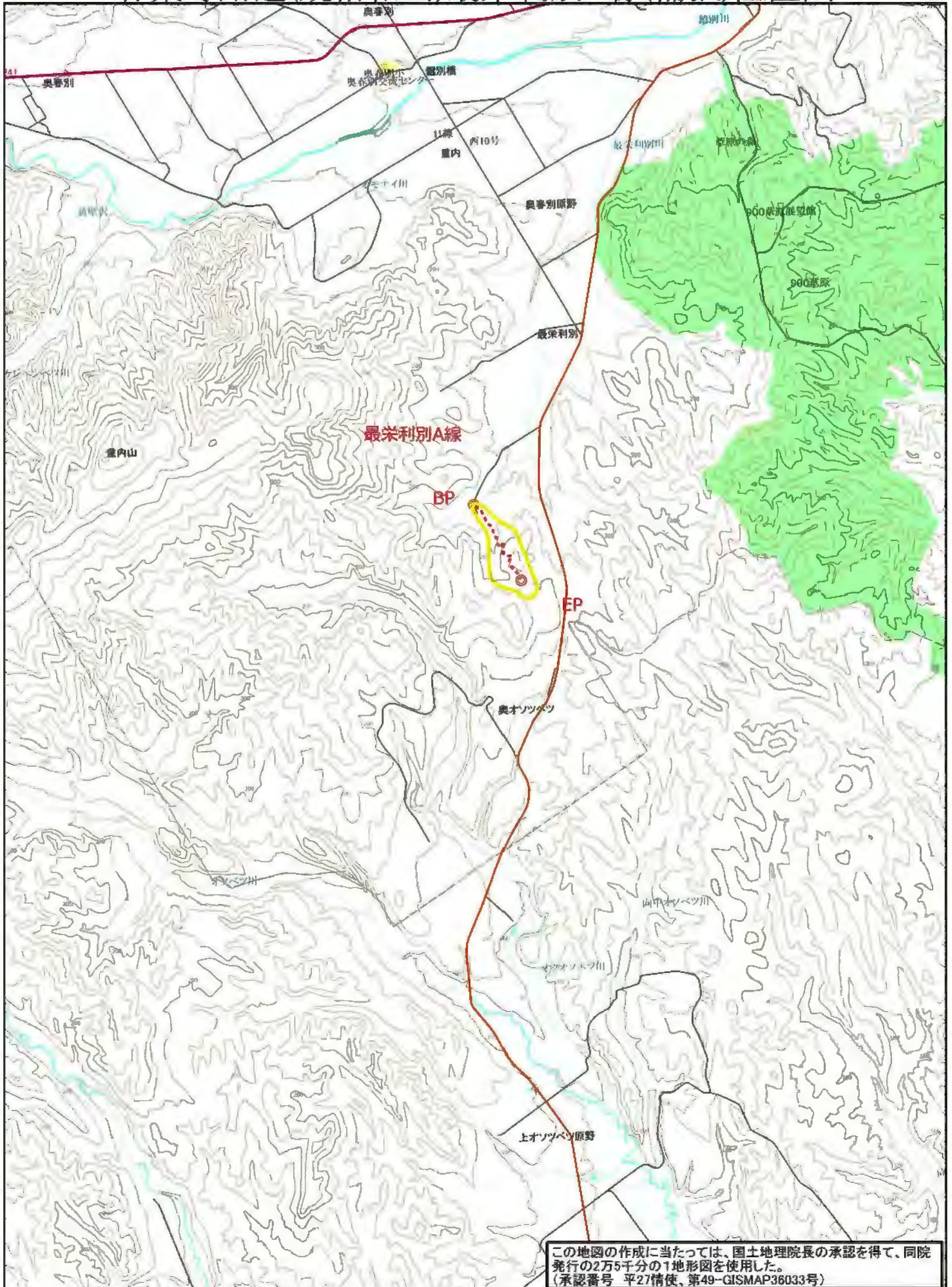
この地図の作成に当たっては、国土地理院長の承認を得て、同院発行の2万5千分の1地形図を使用した。  
(承認番号 平27情使、第49-GISMAP36033号)

# 林業専用道(規格相当)東舌辛3号線 位置図



この地図の作成に当たっては、国土地理院長の承認を得て、同院発行の2万5千分の1地形図を使用した。  
(承認番号 平27情使、第49-GISMAP36033号)

# 林業専用道(規格相当)最栄利別A線(補強)位置図



# 林業専用道(規格相当)熊牛北線 位置図

