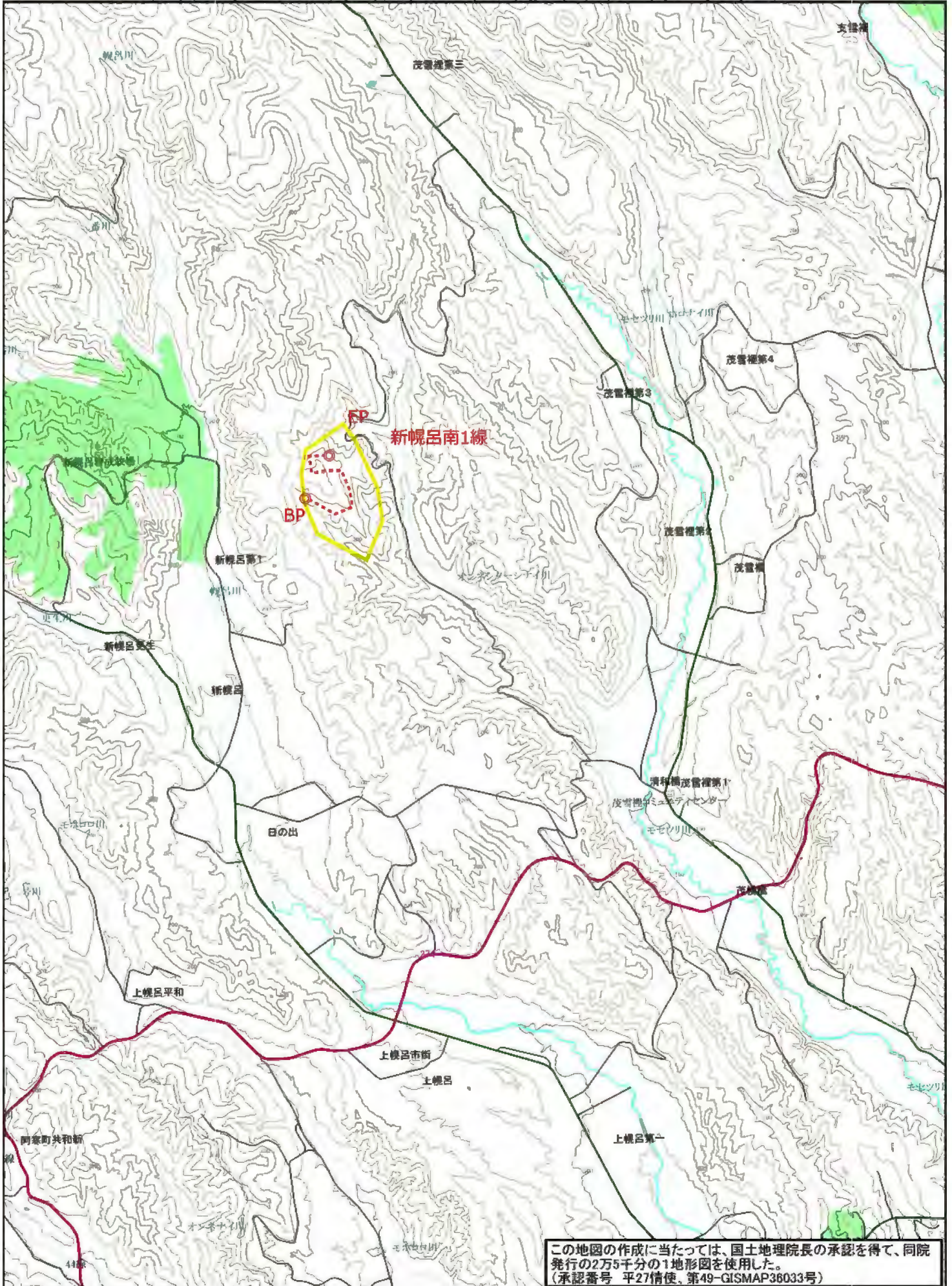


【令和5年度計画】

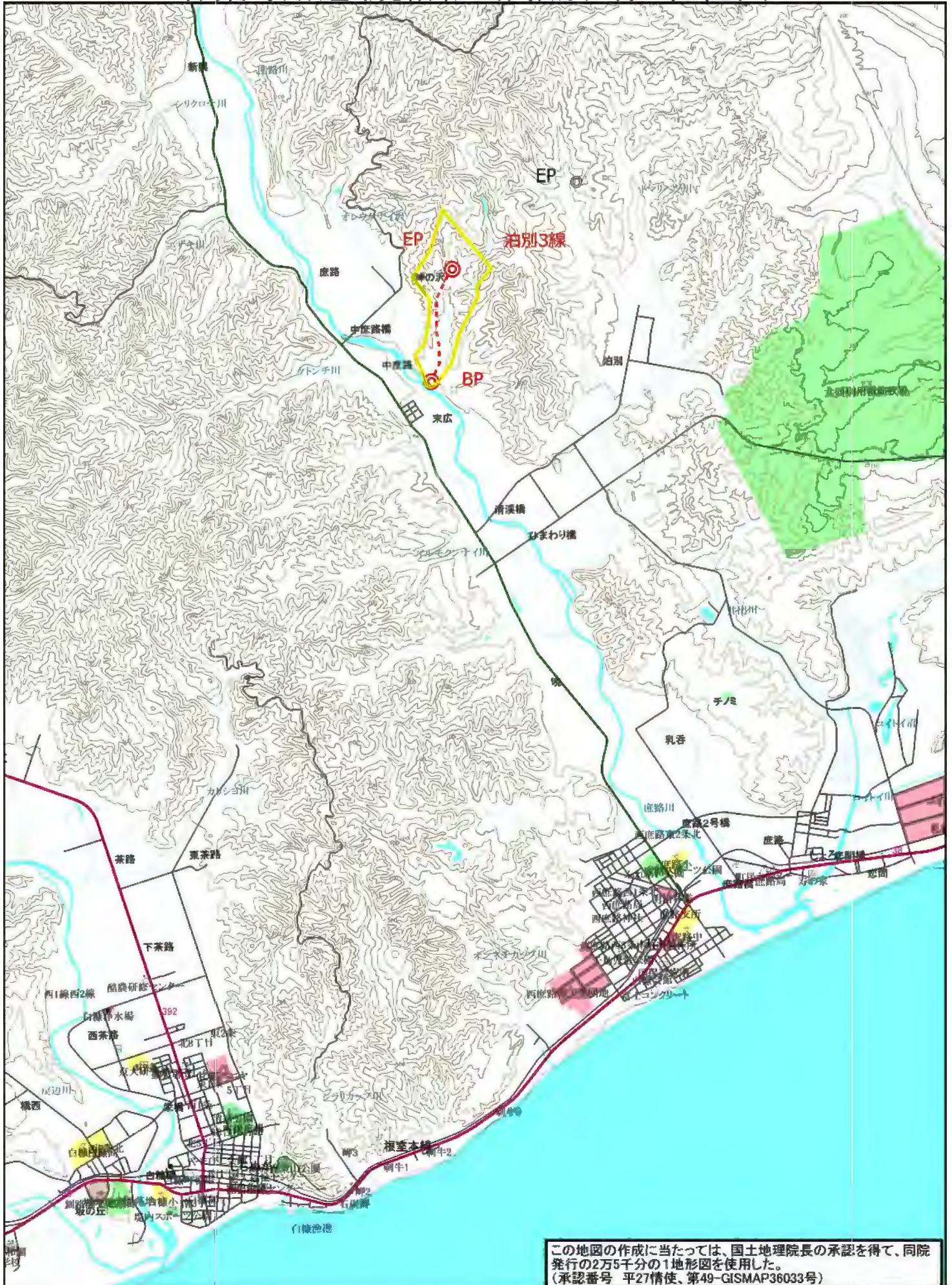
整理番号	事業名	実施主体	実施箇所	事業内容	事業実施目的	事業期間	計画 (実績)	
							事業費 (千円)	補助金 (千円)
8	合板・製材・集成材生産性向上品目転換促進対策等事業 (路網整備) 林業専用道（規格相当）茂雪裡農協B支線開設事業	鶴居村 森林組合	阿寒郡 鶴居村 雪裡	林業専用道（規格相当） 開設工事 車道幅員=3.0m 延長=3,100m	原木を低コストで安定的に供給するため、生産の基盤となる丈夫で簡易な路網の開設を行います。	令和5年度	102,300	93,000
9	合板・製材・集成材生産性向上品目転換促進対策等事業 (路網整備) 林業専用道（規格相当）新幌呂南1線開設事業	鶴居村 森林組合	阿寒郡 鶴居村 幌呂原野	林業専用道（規格相当） 開設工事 車道幅員=3.0m 延長=1,500m	原木を低コストで安定的に供給するため、生産の基盤となる丈夫で簡易な路網の開設を行います。	令和5年度	44,550	40,500
10	合板・製材・集成材生産性向上品目転換促進対策等事業 (路網整備) 林業専用道（規格相当）片無去第1号線開設事業	厚岸町 森林組合	厚岸郡 厚岸町 片無去	林業専用道（規格相当） 開設工事 車道幅員=3.0m 延長=1,800m	原木を低コストで安定的に供給するため、生産の基盤となる丈夫で簡易な路網の開設を行います。	令和5年度	55,440	50,400
11	合板・製材・集成材生産性向上品目転換促進対策等事業 (路網整備) 林業専用道（規格相当）泊別3線開設事業	釧路西 森林組合	白糠郡 白糠町 泊別	林業専用道（規格相当） 開設工事 車道幅員=3.0m 延長=1,300m	原木を低コストで安定的に供給するため、生産の基盤となる丈夫で簡易な路網の開設を行います。	令和5年度	45,760	41,600
12	合板・製材・集成材生産性向上品目転換促進対策等事業 (路網整備) 林業専用道（規格相当）左股峯田6線開設事業	釧路西 森林組合	白糠郡 白糠町 左股	林業専用道（規格相当） 開設工事 車道幅員=3.0m 延長=2,000m	原木を低コストで安定的に供給するため、生産の基盤となる丈夫で簡易な路網の開設を行います。	令和5年度	70,400	64,000
13	合板・製材・集成材生産性向上品目転換促進対策等事業 (路網整備) 林業専用道（規格相当）五味第1号線補強事業	厚岸町 森林組合	厚岸郡 厚岸町 片無去	林業専用道（規格相当） 補強工事 排水施設工	原木を低コストで安定的に供給するため、生産の基盤となる丈夫で簡易な路網の補強を行います。	令和5年度	25,300	23,000

※事業実施位置図は次のとおり

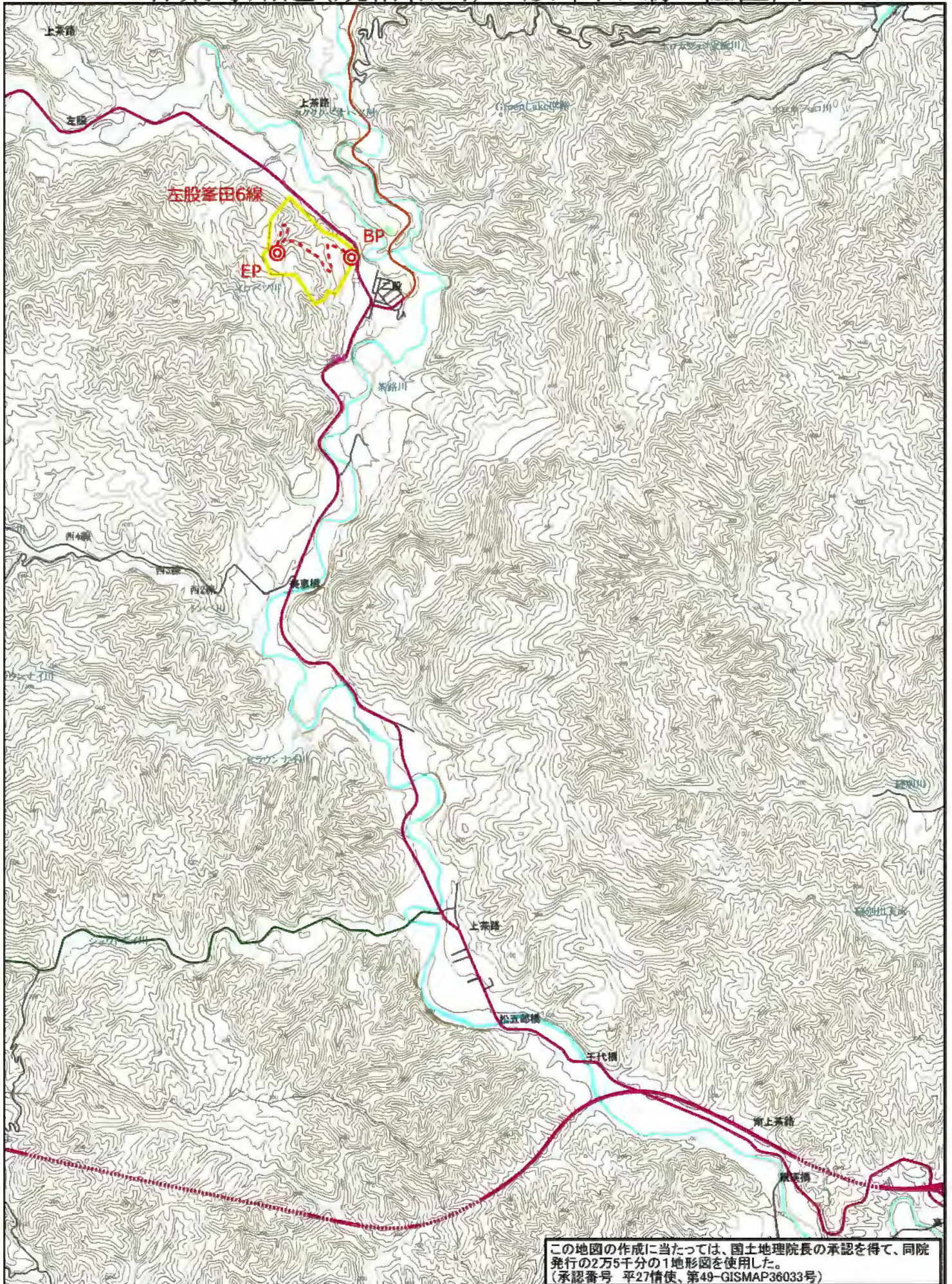
林業専用道(規格相当)新幌呂南1線 位置図



林業専用道(規格相当)泊別3線 位置図



林業専用道(規格相当)左股峯田6線 位置図



この地図の作成に当たっては、国土地理院長の承認を得て、同院発行の2万5千分の1地形図を使用した。
(承認番号 平27情使、第49-GISMAP36033号)

