

ソフト対策

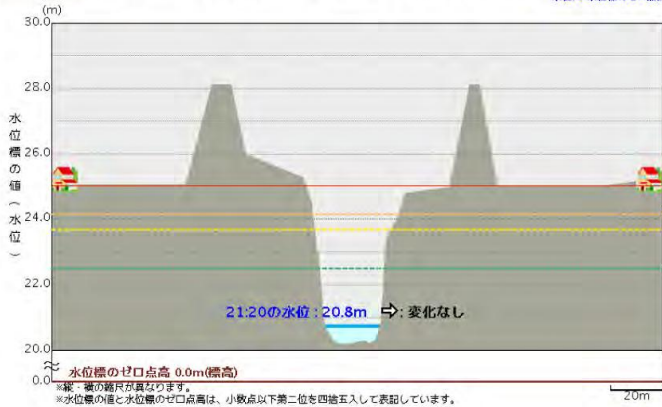
水位観測データの公開

水位観測所付近の川の断面図

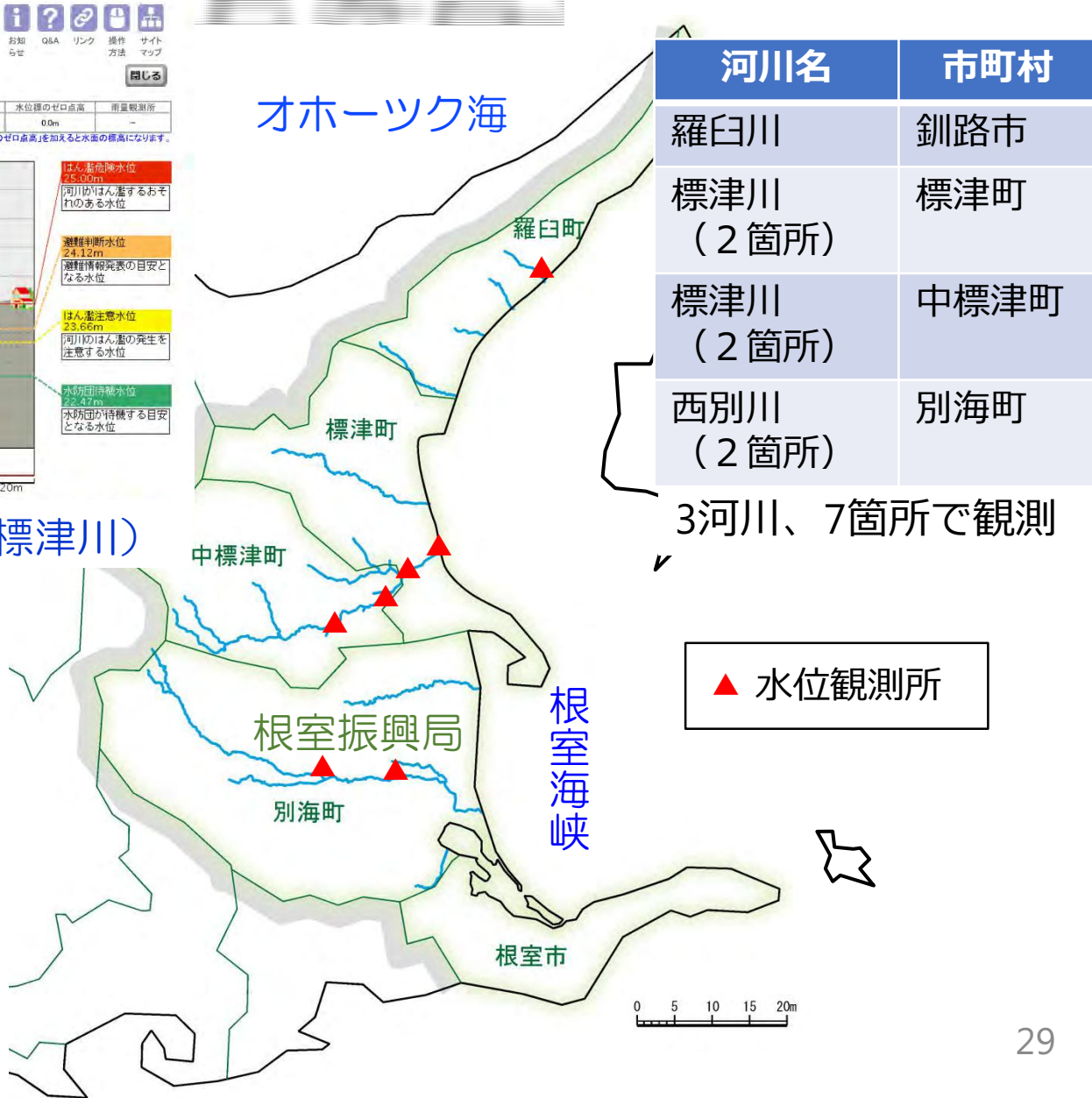
観測所：標津川東5条(しべつがわひがしごじょう)

水位観測所付近の川の断面図

水名	河川名	管理庁	位置	所在地	水位標のゼロ点高	雨量観測所
標津川	標津川	北海道道東 北海道道庁道庁舎振興局釧路建設管理課	19.30km	北海道標津郡中標津町東5条北3丁目1番1地先(東5条大橋地点)	0.0m	-



水位観測データの表示例（標津川）



河川名	市町村
羅臼川	釧路市
標津川 (2箇所)	標津町
標津川 (2箇所)	中標津町
西別川 (2箇所)	別海町

3河川、7箇所で観測

▲ 水位観測所



北海道

北海道防災情報システム



北海道

北海道防災情報システム

北海道から道民の皆様へ

災害に関連する情報を積極的に提供します。

お持ちの携帯電話へ災害関連情報をメール配信します。

メール配信される情報

地域・情報を選択することができます。

配信希望振興局 ※ 1

北海道全域	空知総合振興局	石狩振興局	後志総合振興局	胆振総合振興局	日高振興局	渡島総合振興局	檜山振興局
	上川総合振興局	留萌振興局	宗谷総合振興局	オホーツク総合振興局	十勝総合振興局	釧路総合振興局	根室振興局

※ 1 配信希望振興局を選択後、市町村単位の配信情報登録へ遷移します。

以下の情報は市町村単位でメールが配信されます。

気象警報

暴風雪警報	大雨警報	洪水警報	暴風警報
大雪警報	波浪警報 ※ 2	高潮警報 ※ 2	

※ 2 上川・空知総合振興局管区には波浪および高潮の警報・注意報の発表は行われません。

気象注意報

大雨注意報	洪水注意報	強風注意報	風雪注意報	大雪注意報	波浪注意報 ※ 1	高潮注意報 ※ 1	雪注意報
融雪注意報	濃霧注意報	乾燥注意報	なだれ注意報	低温注意報	霜注意報	霜水注意報	霜雪注意報

津波情報 津波情報の配信を希望する/しない

※ 3 配信希望地域に選択した市町村付近に海がある場合にのみ配信されます。

火山情報(警報、予報)

平常	火山口周辺規制	入山規制	避難準備	避難
----	---------	------	------	----

※ 4 配信希望地域に選択した市町村付近に火山がある場合にのみ配信されます。

地震情報

震度 1 以上	震度 2 以上	震度 3 以上	震度 4 以上	震度 5 弱以上	震度 5 強以上	震度 6 弱以上	震度 6 強以上	震度 7
---------	---------	---------	---------	----------	----------	----------	----------	------

避難情報

自主避難	避難準備	避難勧告
------	------	------

土砂災害警戒情報 土砂災害警戒情報の配信を希望する/しない

竜巻注意情報 竜巻注意情報の配信を希望する/しない

指定河川洪水予報 指定河川洪水情報の配信を希望する/しない

河川情報 河川情報の配信を希望する/しない

記録的短時間大雨情報 記録的短時間大雨情報の配信を希望する/しない

道管理河川の水位情報（水位周知河川に限る）もメール配信される



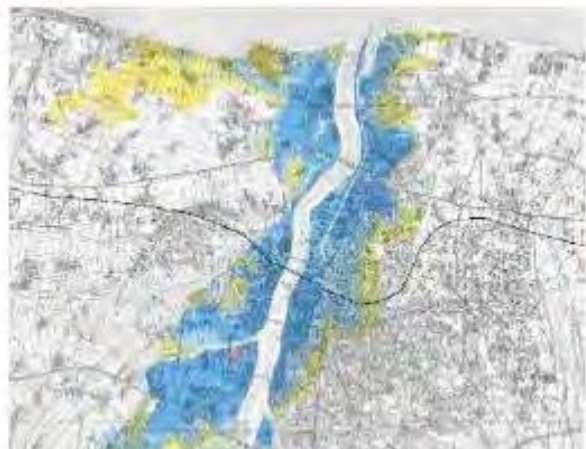
浸水想定区域図の見直し

○平成27年水防法改正

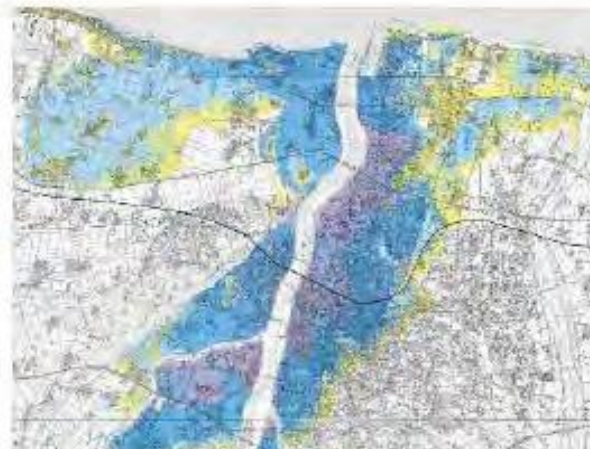
- ◆ 洪水について、想定し得る最大規模の降雨を前提とした浸水想定区域を示す
 - ✓ 現行の洪水に係る浸水想定区域について、河川整備において基本となる降雨を前提とした区域から、想定し得る最大規模の降雨を前提とした区域に拡充



想定し得る最大規模の降雨による洪水に対する避難確保・被害軽減



河川整備において基本となる降雨を前提とした浸水想定区域



想定し得る最大規模の降雨を前提とした浸水想定区域

H29年度から見直し実施

【国土交通省資料の抜粋】