

北海道釧路総合振興局森林室

治山施設個別施設計画

平成31年3月

釧路総合振興局森林室

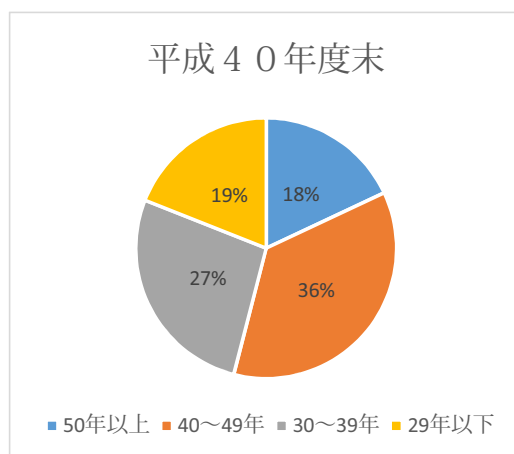
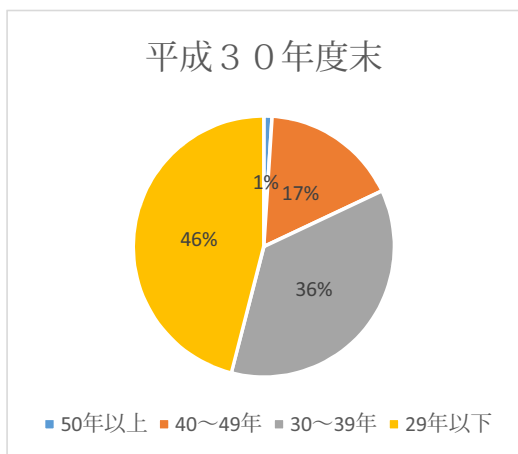
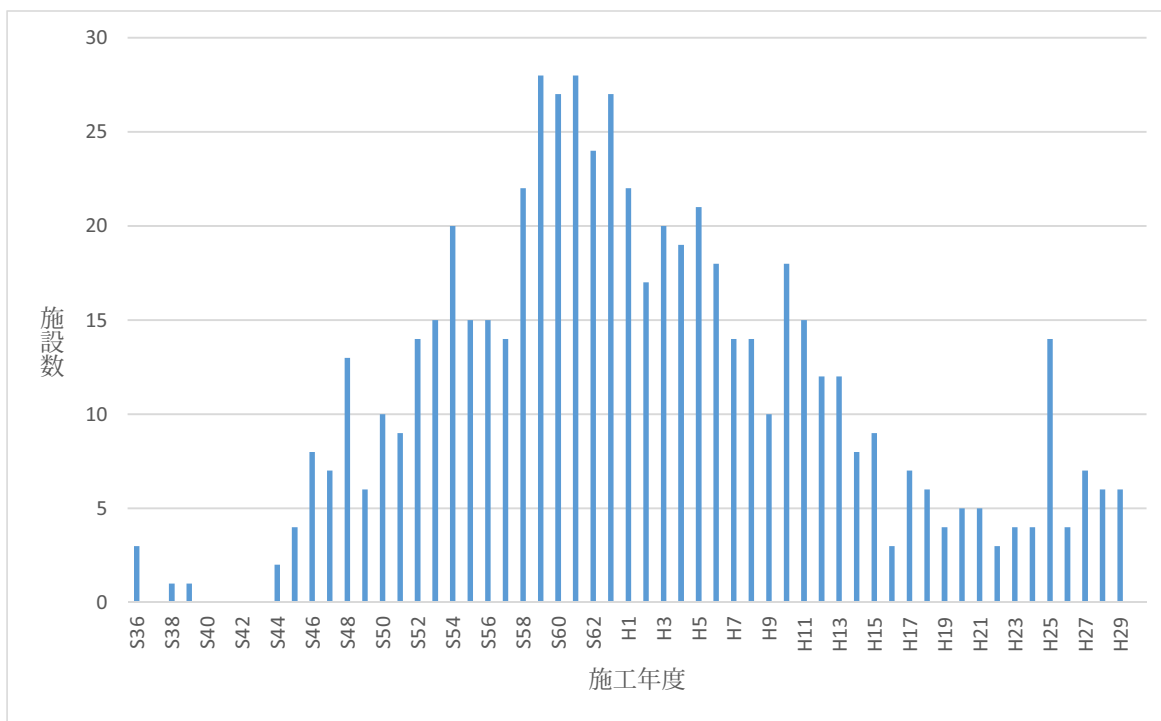
北海道釧路総合振興局森林室 治山施設個別施設計画

1. 基本的事項

北海道釧路総合振興局森林室が管理する個別施設計画対象の治山施設は平成30年度末現在で620施設あり、そのうち施工から50年以上経過した施設は7施設（全体の1%）となっている。10年後には113施設となり全体の18%を占め、急速な老朽化が見込まれるため、その補修や更新などに要する経費が増大することが見込まれる。

また、これらの施設は積雪寒冷地帯、海岸部等の自然条件の厳しい箇所に整備されたものもあり、近年の局所的な豪雨や地震などの大規模災害等の発生も想定される状況であるため、早期にメンテナンスサイクルを構築するとともに、予防保全型維持管理を導入しトータルコストの縮減・平準化を図る必要がある。

これらのことから、「北海道釧路総合振興局森林室 治山施設個別施設計画」を策定し、点検診断や維持管理・更新を適切に実施することで治山施設の長寿命化を図ることとする。

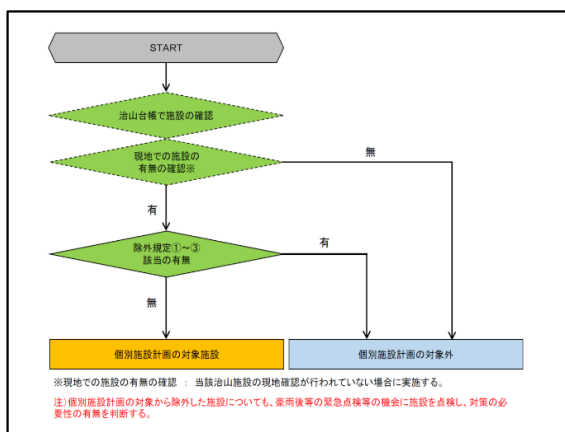


2. 対象施設

本計画の対象とする施設は、道が管理する治山施設のうち「北海道治山施設 個別施設計画策定マニュアル」に示す除外規定に該当する施設を除く620施設であり、効率的な計画の実行のためには「まとまった区域」毎に地区設定することが有効であるため、厚岸町6地区、浜中町別海町の計8地区として設定した。

また、「北海道治山施設 個別施設計画策定マニュアル」に示す除外規定とは、主に次の3項目で、抽出方法は以下のフローに示す。

- ①維持管理・更新等の必要性が認められない施設（施設の効果により健全な森林に回復など）
- ②第三者への影響が限定的な施設（保全対象の消失等、直ちに人命・財産に影響を及ぼさない施設など）
- ③事後的な措置により対応する施設等（自然復旧の補助として設置した鉄線かご、丸太等の簡易な材料の施設など）



3. 計画期間

本計画の策定年度である平成31年度から平成40年度までの10年間を計画期間とし、5年目及びその他の事由により計画見直しが必要な場合は随時見直しを行うこととする。

4. 施設の状態等

本計画の策定に当たって実施した点検・診断により把握された施設の状況と施設周辺の森林状況を踏まえた、施設全体の「健全度」別施設数については、次のとおりである。

「健全度」

施設全体の健全度	施設や周辺の状態	施設数	割合
健全度Ⅰ	異常なし又は軽微な損傷等	566	91%
健全度Ⅱ	損傷等が認められるが、施設全体の機能は維持されている。	50	8%
健全度Ⅲ	損傷等が認められ、施設全体の機能の低下が生じる可能性がある。	1	0%
健全度Ⅳ	著しい損傷等により、施設全体の安定性や強度が低下している。	3	1%
		620	100%

5. 保全対象の状況等

保全対象の重要度は、個別施設を含む施行地が保全する区域の状況が以下①～④の該当項目数により評価し、施設全体の「保全対象の重要度」別施設数については、次のとおりである。

個別施設を含む施行地が保全する区域の状況	評価のポイント
①人家が保全される	人家等がある場合該当
②国道・道道・市町村道が保全される	国道・道道・市町村道がある場合該当
③その他加点事項	災害時要配慮者施設など上記以外の重要保全対象がある、もしくは人家が10戸以上ある場合該当（①に加点）
④上記①～③のいずれかが施工区域直下にある	施設損傷により直ちに影響がある場合該当

「保全対象の重要度」

保全対象の重要度	上記①～④の該当項目数	施設数	割合
1	1項目が該当	35	6%
2	2項目が該当	132	21%
3	3項目が該当	302	49%
4	4項目が該当	151	24%
		620	100%

6. 対策の優先度

個別施設計画優先度は「健全度」と「保全対象の重要度」から、次のクロス表により判定する。優先度は大別して「高」「中」「低」と分類し整理するが、図で示すA～Jの詳細優先度（Aが最も高くJが最も低い）により点検診断の頻度、個別施設計画の予定時期を決定する。

施設全体の「計画の優先度」別施設数については、次のとおりである。

		健全度				優先度				
		高	中	低	高	中	低	高	中	低
健全度	高	I	J	I	H	G				
	中	II	H	G	F	E				
	低	III	F	E	D	C				
		IV	D	C	B	A				
			1	2	3	4				
		保全対象の重要度 (該当個数)								
		低				高				

「計画の優先度」

計画の優先度	対象となる施設の例	施設数	割合
高	「健全度」Ⅲ 「保全対象の重要度」3 ほか	4	1%
中	「健全度」Ⅱ 「保全対象の重要度」3 ほか	32	5%
低	「健全度」Ⅰ 「保全対象の重要度」3 ほか	584	94%
		620	100%

【個別施設計画一覧表（8地区）】

		H28	H29	H30	H31	H32	H33	H34	H35	H36	H37	H38	H39	H40	H41
1	厚岸町御供			○			○					○			
2	厚岸町梅香			○		○					○				
3	厚岸町東梅			○				○					○		
4	厚岸町末広・床潭			○					○					○	
5	厚岸町筑紫恋			○					○					○	
6	厚岸町愛冠			○						○					
7	浜中町			○						○					
8	別海町			○						○					

【個別施設計画一覧表（8地区費用）】

（単位：万円）

		H28	H29	H30	H31	H32	H33	H34	H35	H36	H37	H38	H39	H40	H41
1	厚岸町御供						160					50			
2	厚岸町梅香					330					30				
3	厚岸町東梅							160					100		
4	厚岸町末広・床潭								50					50	
5	厚岸町筑紫恋								70					70	
6	厚岸町愛冠									50					
7	浜中町									50					
8	別海町									10					
	計					330	160	160	120	110	30	50	100	120	

【厚岸町御供】

地区番号 1		H28	H29	H30	H31	H32	H33	H34	H35	H36	H37	H38	H39	H40	H41
地区 優先 度 ①	個別施設			点検			補修					点検			
	詳細優先度B 個別施設			診断 点検			点検					診断 点検			
	詳細優先度E' 個別施設			診断 点検			点検					診断 点検			
	詳細優先度F' 個別施設			診断 点検			点検					診断 点検			
	詳細優先度G 個別施設			診断 点検			点検					診断 点検			
	詳細優先度H 個別施設			診断 点検			点検					診断 点検			
	詳細優先度I			診断			診断					診断			

【厚岸町梅香】

地区番号 2		H28	H29	H30	H31	H32	H33	H34	H35	H36	H37	H38	H39	H40	H41
地区 優先 度 ①	個別施設			点検			補修				点検				
	詳細優先度B 個別施設			診断 点検			維持				点検				
	詳細優先度D 個別施設			診断 点検			作業 点検				点検				
	詳細優先度E' 個別施設			診断 点検			点検				点検				
	詳細優先度F' 個別施設			診断 点検			点検				点検				
	詳細優先度G 個別施設			診断 点検			点検				点検				
	詳細優先度H 個別施設			診断 点検			点検				点検				
	詳細優先度I			診断			診断				診断				

【厚岸町東梅】

地区番号 3		H28	H29	H30	H31	H32	H33	H34	H35	H36	H37	H38	H39	H40	H41
地区 優 先 度 ①	個別施設			点検				補修					点検		
	詳細優先度C 個別施設			診断 点検				点検					診断 点検		
	詳細優先度F' 個別施設			診断 点検				診断 点検					診断 点検		
	詳細優先度G 個別施設			診断 点検				診断 点検					診断 点検		
	詳細優先度H 個別施設			診断 点検				診断 点検					診断 点検		
	詳細優先度I 個別施設			診断 点検				診断 点検					診断 点検		
	詳細優先度J 個別施設			診断 点検				診断 点検					診断 点検		

【厚岸町末広・床潭】

地区番号 4		H28	H29	H30	H31	H32	H33	H34	H35	H36	H37	H38	H39	H40	H41
地区 優 先 度 ③	個別施設			点検					点検					点検	
	詳細優先度F' 個別施設			診断 点検					診断 点検					診断 点検	
	詳細優先度H 個別施設			診断 点検					診断 点検					診断 点検	
	詳細優先度I 個別施設			診断 点検					診断 点検					診断 点検	
	詳細優先度J 個別施設			診断 点検					診断 点検					診断 点検	

【厚岸町筑紫恋】

地区番号 5		H28	H29	H30	H31	H32	H33	H34	H35	H36	H37	H38	H39	H40	H41
地区 優 先 度 ③	個別施設			点検					点検					点検	
	詳細優先度F' 個別施設			診断 点検					診断 点検					診断 点検	
	詳細優先度H 個別施設			診断 点検					診断 点検					診断 点検	
	詳細優先度I 個別施設			診断 点検					診断 点検					診断 点検	
	詳細優先度J 個別施設			診断 点検					診断 点検					診断 点検	

【厚岸町愛冠】

地区番号 6		H28	H29	H30	H31	H32	H33	H34	H35	H36	H37	H38	H39	H40	H41
地区 優 先 度 ④	個別施設			点検						点検					
	詳細優先度I 個別施設			診断 点検						診断 点検					
	詳細優先度J 個別施設			診断 点検						診断 点検					
	詳細優先度 個別施設			診断 点検						診断 点検					

【浜中町】

地区番号 7		H28	H29	H30	H31	H32	H33	H34	H35	H36	H37	H38	H39	H40	H41
地区 優 先 度 ④	個別施設			点検						点検					
	詳細優先度H 個別施設			診断 点検						診断 点検					
	詳細優先度I 個別施設			診断 点検						診断 点検					
	詳細優先度J 個別施設			診断 点検						診断 点検					

