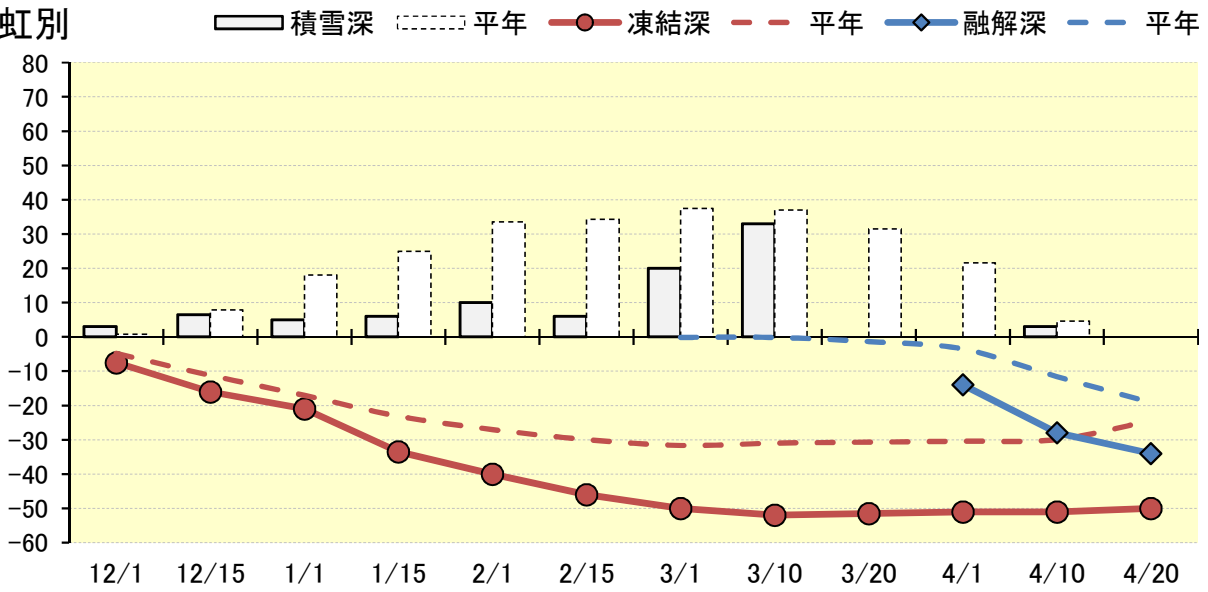


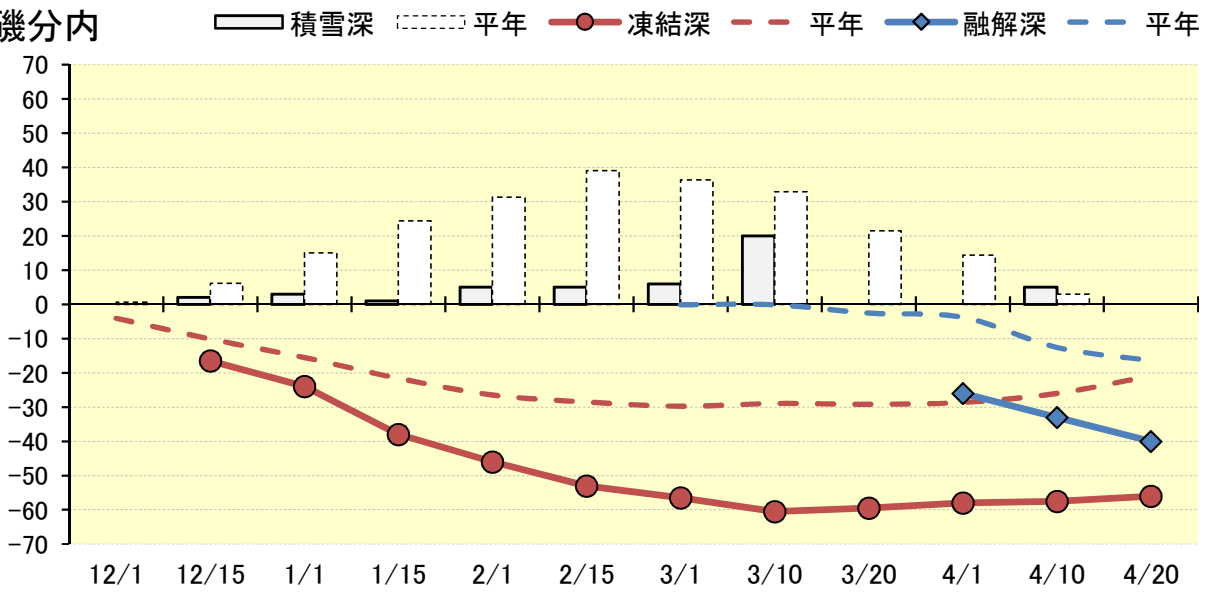
R 1 年度土壤凍結・積雪状況

標茶町

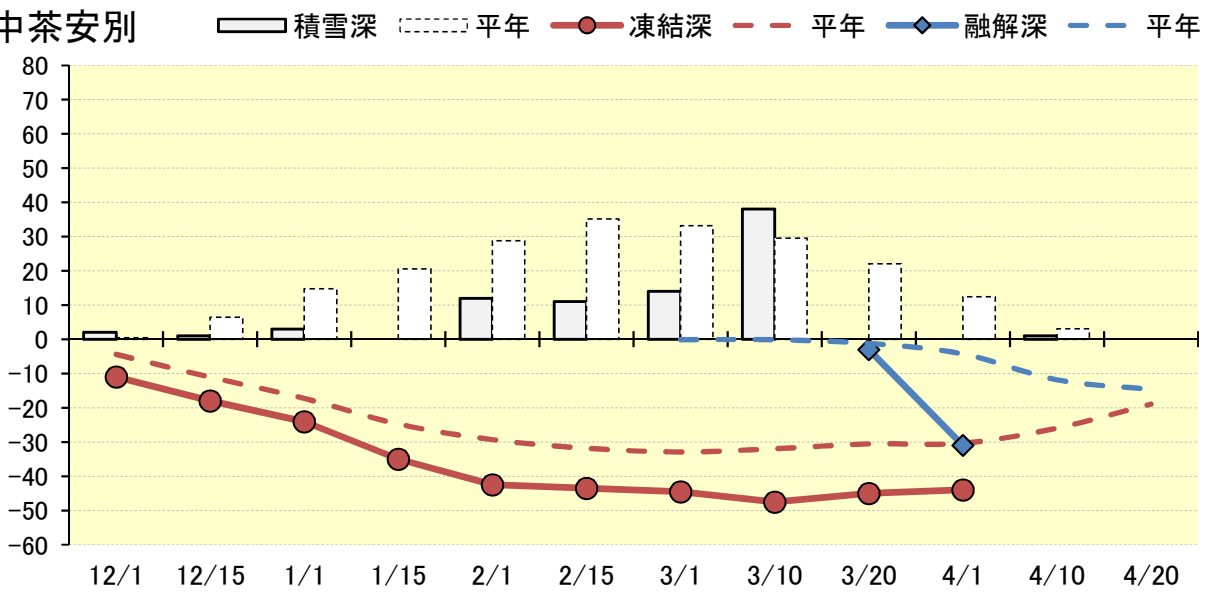
虹別



磯分内



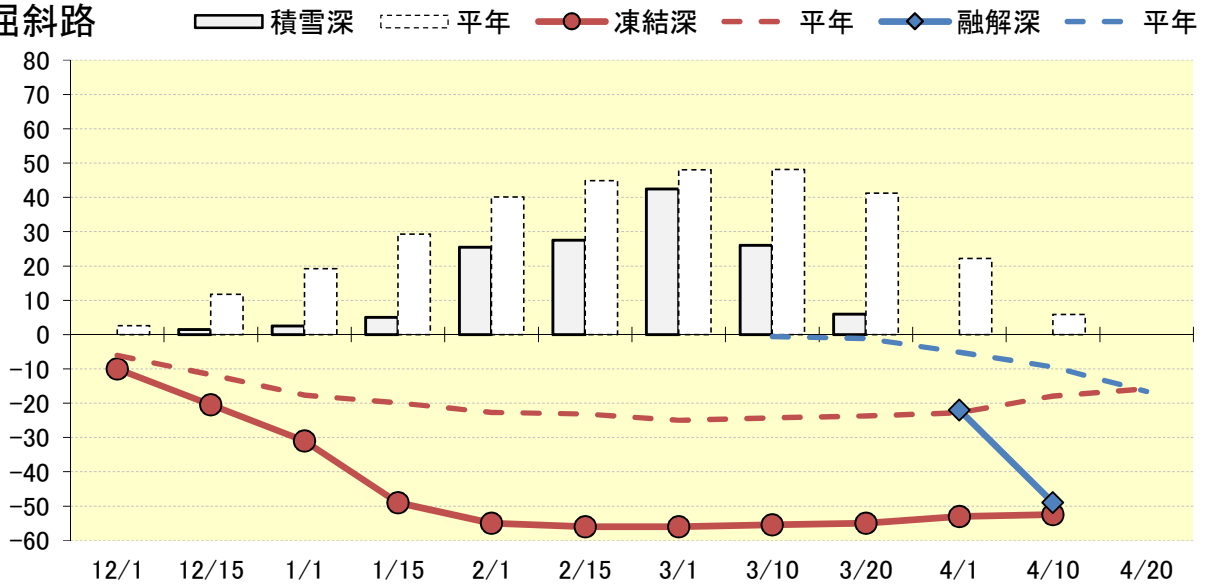
中茶安別



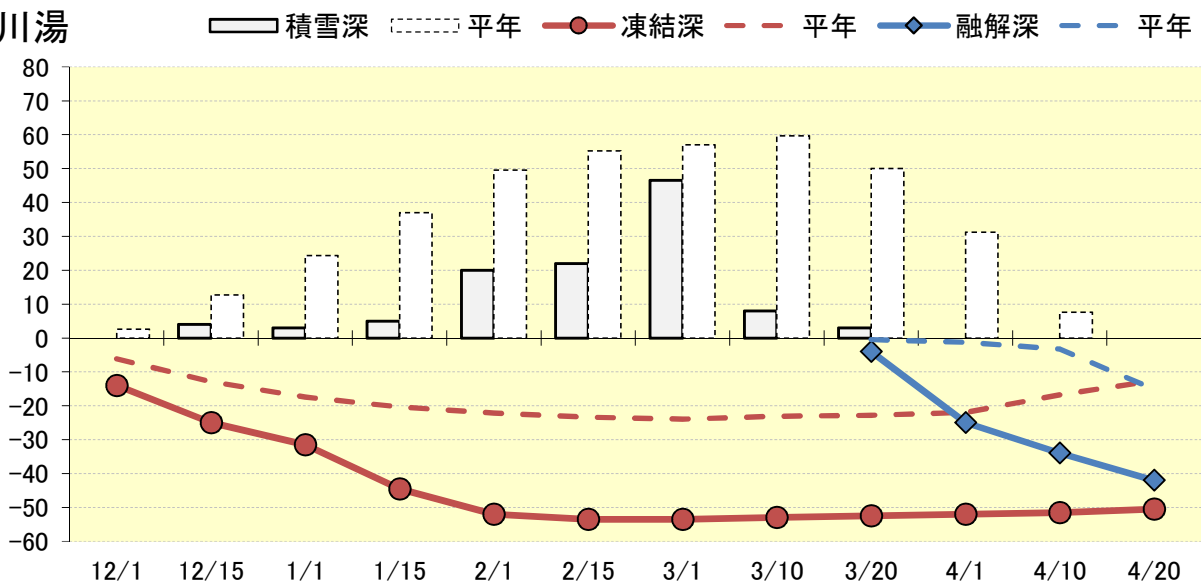
	調査 月日	積雪深			凍結深			融解深		
		本年	前年	平年	本年	前年	平年	本年	前年	平年
虹別	12/01	3	0	0.7	7.5	9.8	4.8			
	12/15	6.5	19	7.9	16.0	9.5	11.2			
	1/01	5	18	18.0	21.0	11.0	17.1			
	1/15	6	11	24.9	33.5	25.0	23.1			
	2/01	10	26	33.6	40.0	30.0	27.0			
	2/15	6	30	34.3	46.0	32.0	29.9			
	3/01	20	30	37.5	50.0	35.0	31.7			0.1
	3/10	33	25	37.0	52.0	35.5	31.0			0.2
	3/20	0	30	31.5	51.5	35.0	30.7			1.4
	4/01	0	21	21.6	51.0	34.0	30.4	14.0		3.5
	4/10	3	0	4.6	51.0	34.0	29.9	28.0	3.5	11.6
	4/20	0	0	0.0	50.0	0.0	24.4	34.0	0.0	19.1
5/01										
磯分内	12/01		0	0.7		7.0	4.1		2.0	
	12/15	2	15	6.2	16.5	6.0	10.1			
	1/01	3	13	15.0	24.0	9.5	15.5			
	1/15	1	18	24.4	38.0	14.3	21.6			
	2/01	5	37	31.3	46.0	27.5	26.5			
	2/15	5	42	39.0	53.0	18.5	28.5			
	3/01	6	35	36.3	56.5	18.5	29.8			0.1
	3/10	20	29	32.9	60.5	18.0	29.0			0.1
	3/20	0	30	21.5	59.5	17.0	29.2		8.0	2.6
	4/01	0	19	14.4	58.0	16.3	28.6	26.0	21.0	3.8
	4/10	5	0	3.0	57.5	15.0	26.0	33.0	13.0	12.6
	4/20	0	0	0.0	56.0	0.0	20.9	40.0	0.0	16.5
中茶安別	12/01	2	0	0.5	11.0	5.0	4.4			
	12/15	1	22	6.5	18.0	2.8	11.1			
	1/01	3	15	14.8	24.0	8.5	17.3			
	1/15	0	15	20.5	35.0	21.0	24.8			
	2/01	12	25	28.8	42.5	29.0	29.3			
	2/15	11	32	35.1	43.5	32.0	31.8			
	3/01	14	26	33.1	44.5	33.0	32.9			0.1
	3/10	38	7	29.6	47.5	32.0	32.0			0.1
	3/20	0	19	22.1	45.0	31.5	30.5	3.0		1.2
	4/01	0	0	12.4	44.0	31.5	30.4	31.0		4.3
	4/10	1	0	3.0		30.5	26.0		6.0	11.8
	4/20		0	0.0		0.0	18.9		0.0	14.7
5/01										

※平年値は平成4年～前年までの平均値

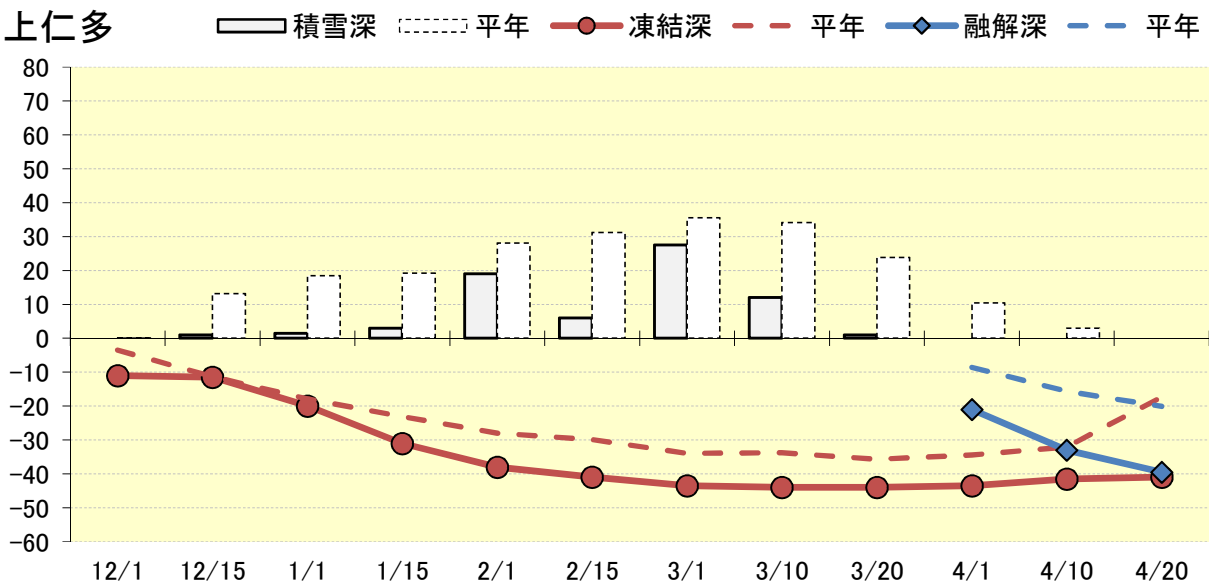
屈斜路



川湯



上仁多



	調査月日	積雪深			凍結深			融解深		
		本年	前年	平年	本年	前年	平年	本年	前年	平年
屈斜路	12/01	0	0.0	2.6	10.0	9.5	6.1			
	12/15	1.5	17.0	11.7	20.5	5.5	11.6			
	1/01	2.5	13.0	19.2	31.0	10.0	17.7			
	1/15	5	12.0	29.3	49.0	18.5	19.9			
	2/01	25.5	25.0	40.1	55.0	21.5	22.7			
	2/15	27.5	32.5	44.9	56.0	24.0	23.2			
	3/01	42.5	32.0	48.1	56.0	24.0	25.0			
	3/10	26	24.0	48.1	55.5	23.5	24.2			0.6
	3/20	6	24.0	41.3	55.0	21.0	23.7		0.0	1.1
	4/01	0	13.0	22.2	53.0	19.0	22.8	22.0	17.0	5.1
	4/10	0	0.0	5.8	52.5	17.5	17.9	49.0	0.0	9.4
4/20	0	0.0	0.0		0.0	15.8			16.6	
川湯	12/01	0	0.0	2.6	14.0	7.5	6.1			
	12/15	4	31.0	12.7	25.0	5.0	12.8			
	1/01	3	17.0	24.3	31.5	7.7	17.4			
	1/15	5	38.0	37.0	44.5	12.0	20.3			
	2/01	20	61.5	49.5	52.0	13.0	22.2			
	2/15	22	57.0	55.3	53.5	14.0	23.4			
	3/01	46.5	55.5	57.0	53.5	14.5	23.9			
	3/10	8	46.0	59.6	53.0	15.0	23.1			
	3/20	3	42.5	50.0	52.5	14.0	22.8	4.0	0.0	0.5
	4/01	0	24.0	31.3	52.0	13.5	22.0	25.0	28.0	1.3
	4/10	0	0.0	7.6	51.5	13.0	16.7	34.0	0.0	3.3
4/20	0	0.0	0.0	50.5	0.0	12.7	42.0		15.1	
上仁多	12/01	0	0.0	0.1	11.0	5.5	3.5			
	12/15	1	4.5	13.1	11.5	14.6	11.3			
	1/01	1.5	5.0	18.5	20.0	23.5	17.9			
	1/15	3	3.5	19.2	31.0	35.0	23.1			
	2/01	19	19.0	28.1	38.0	41.0	28.0			
	2/15	6	20.5	31.3	41.0	44.0	29.9			
	3/01	27.5	42.0	35.6	43.5	46.5	34.0			
	3/10	12	13.0	34.2	44.0	47.0	33.8			
	3/20	1	9.0	23.9	44.0	47.0	35.7			
	4/01	0	0.0	10.4	43.5	46.0	34.5	21.0		8.6
	4/10	0	0.0	3.0	41.5	45.0	32.0	33.0		15.6
4/20	0	0.0	0.0	41.0	43.0	17.4	39.5	35.0	20.1	

※平年値は屈斜路、川湯が平成4年～前年までの平均値  
上仁多は平成24年～前年までの平均値