

釧路総合振興局記者クラブ配付資料

報道発表資料の配付日時 令和元年8月6日(火) 15時

発表項目	農作物生育状況調査報告について (令和元年(2019年)8月1日現在)		
記者レクチャー のお知らせ	(実施日時) 月 日 () 時 分	発表者	
		発表場所	
概要	令和元年8月1日現在の農作物生育状況調査報告について、別紙のとおり資料を提供します。		
参考 ※ 発表のポイントやねらい、経緯等			
報道(取材)に当たってのお願い			
他のクラブとの関係	同時配付 同時レク	(場所)	
担当 (連絡先)	釧路総合振興局産業振興部農務課 生産振興係長 森川 剛 技師 大川 瑞穂 T E L : 0154-43-9224 (内線2727)		

農作物の生育と農作業の進ちよく状況

－8月1日現在－

令和元年(2019年)8月6日(火)
北海道釧路総合振興局

<気象概況>

- ・7月16日から31日は、低気圧や気圧の谷の影響により、曇りの日が多かったが、後半は、高気圧の圏内となり晴れた日が続いた。
- ・7月中旬の気温は釧路では高く、川湯は並、降水量は釧路では並で、川湯は少なく、日照時間は釧路ではかなり少なく、川湯は少なく推移した。
- ・7月下旬の気温は釧路ではかなり高く、川湯は高く、降水量は釧路ではかなり低く、川湯は少なく、日照時間は釧路・川湯ともによく推移した。

注)気象概況は各地点との平年値と比較

区分	平均気温(℃)		降水量(mm)		日照時間(h)		
	本年値	平年差	本年値	平年比	本年値	平年比	
釧路	7月中旬	16.5	1.3	67.5	125%	5.4	17%
	7月下旬	19.5	2.7	2.5	8%	50.7	133%
川湯 (弟子屈町)	7月中旬	16.5	0.3	20.0	60%	21.2	70%
	7月下旬	20.4	2.5	16.0	47%	49.2	134%

<生育・農作業状況>

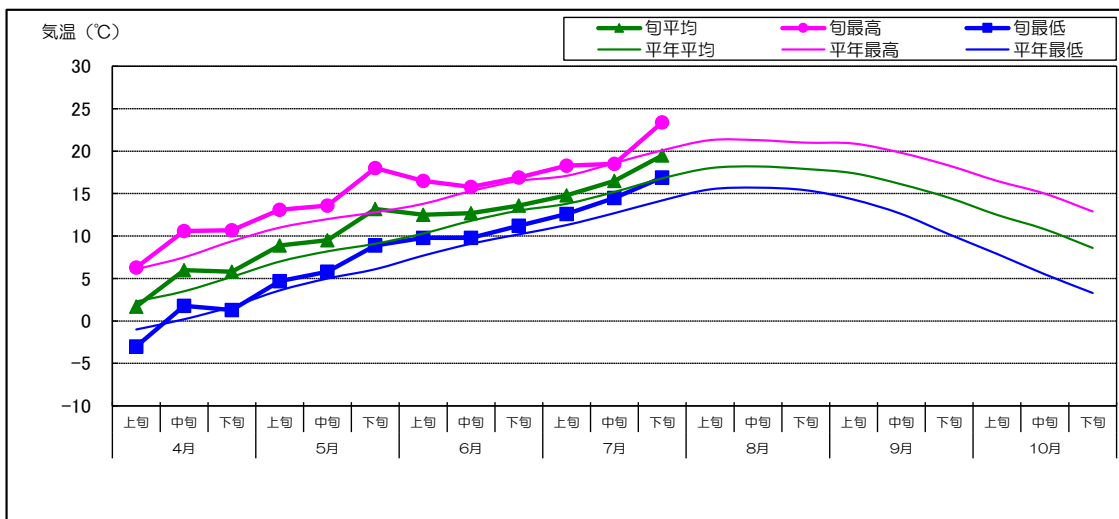
作物	区分	単位	本年	平年差	評価	生育期節	遅速日数	摘要
秋まき小麦	稈長	cm	83	2	平年並	成熟	早 1	生育は平年並みに推移している。 成熟期:7月31日(早1日)
	穂長	cm	8.4	-0.6	やや短い			
	穂数	本/m ²	682	-3	平年並			
ばれいしょ	茎長	cm	80.9	2.1	平年並	終花	早 2	生育は平年並みに推移している。
	茎数	本/株	2.9	-0.4	少ない			
てんさい	草丈	cm	54.5	-1.3	平年並	—	早 1	生育は平年並みに推移している。
	葉数	枚	27.9	2.3	やや多い			
	根周	cm	26.9	0.3	平年並			
牧草	2番草丈	cm	57.5	7.1	やや長い	—	早 4	生育はやや早く推移している。
とうもろこし (サイレージ用)	草丈	cm	203.6	-6.6	平年並	—	早 1	生育は平年並に推移している。
	葉数	枚	14.3	0.2	平年並			

注) 遅速日数は、平年の生育期節及び農作業の進ちよくに対する日数
「遅速」の説明は±2日までが「平年並み」、±3日～±4日が「やや早い(遅い)」、±5日以上が「早い(遅い)」としています。

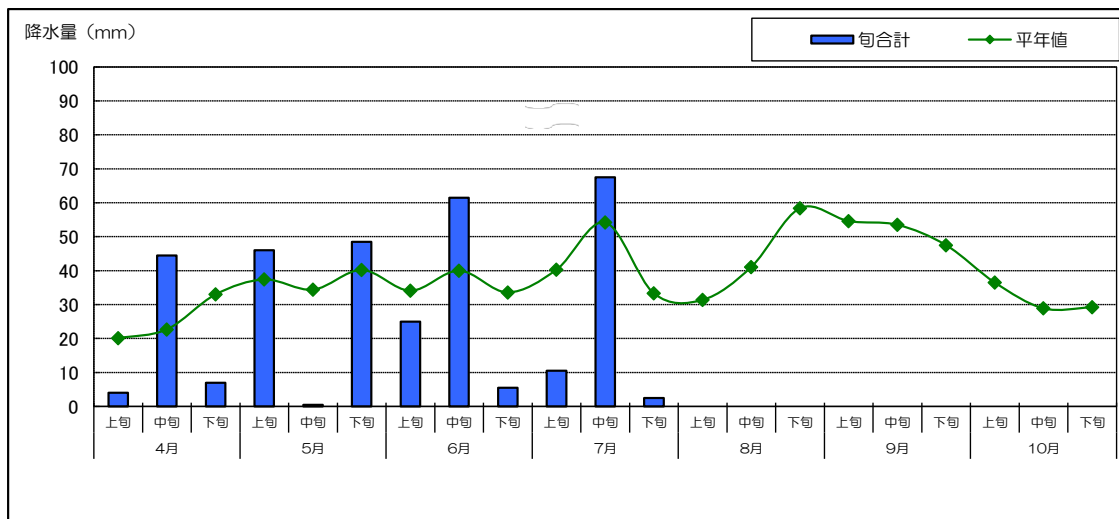
この調査は、釧路農業改良普及センターが調査・集計したものです。
次回の発表は、8月15日現在を8月20日15時に公表予定です。

ホームページ <http://www.kushiro.pref.hokkaido.lg.jp/ss/num/seisan/sakkyou/seiiku.htm>

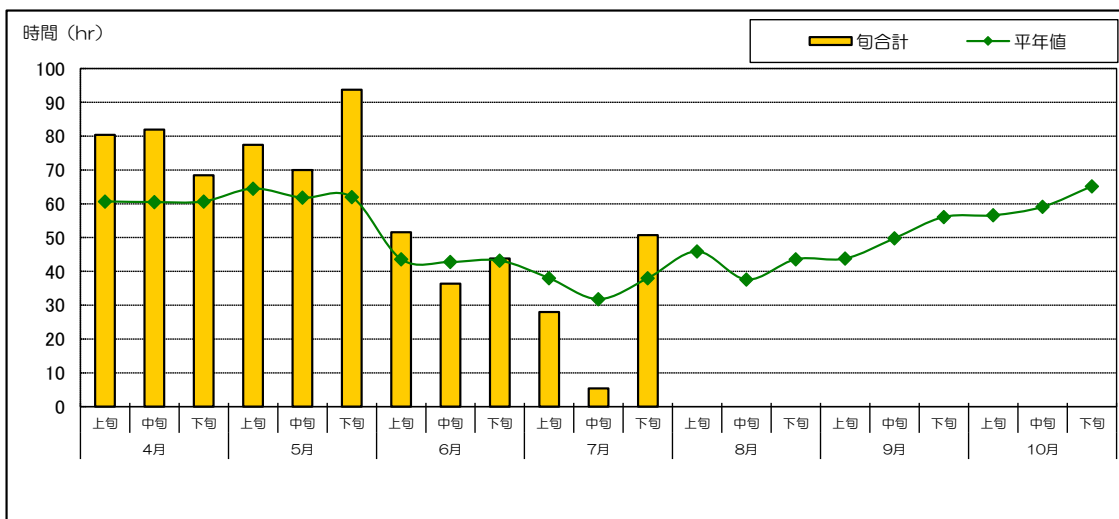
気 温



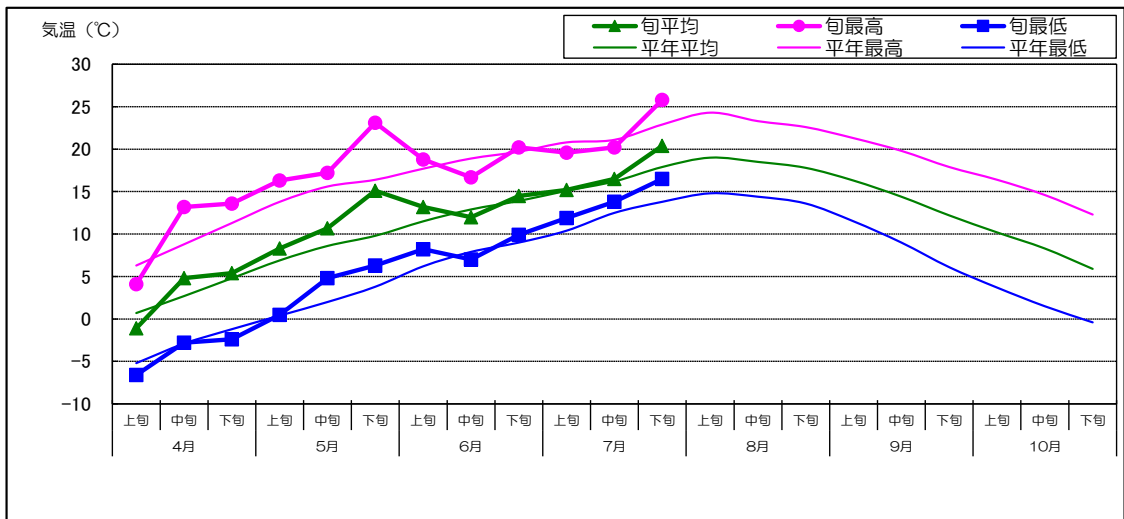
降 水 量



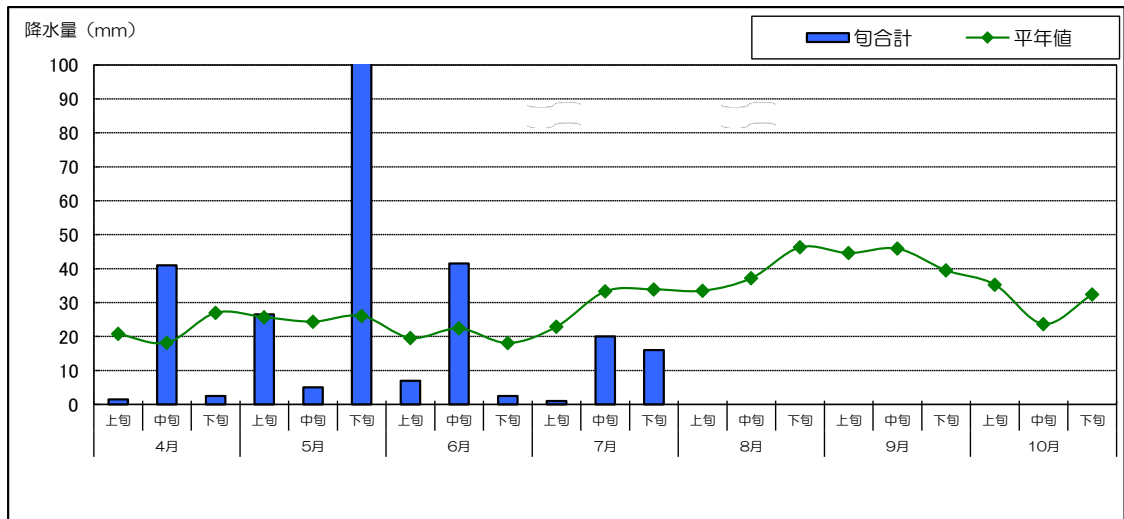
日 照 時 間



気 温



降 水 量



日 照 時 間

