

釧路総合振興局記者クラブ配付資料

報道発表資料の配付日時 令和元年8月20日(火) 15時

発表項目	農作物生育状況調査報告について (令和元年(2019年)8月15日現在)		
記者レクチャー のお知らせ	(実施日時)	発表者	
	月 日 () 時 分	発表場所	
概要	令和元年8月15日現在の農作物生育状況調査報告について、別紙のとおり資料を提供します。		
参考 ※ 発表のポイントやねらい、経緯等			

報道(取材)に当たってのお願い			
他のクラブとの関係	同時配付 同時レク	(場所)	

担当 (連絡先)	釧路総合振興局産業振興部農務課 生産振興係長 森川 剛 技師 大川 瑞穂 TEL : 0154-43-9224 (内線2715)		
-----------------	---	--	--

農作物の生育と農作業の進ちよく状況

－ 8月15日現在 －

令和元年(2019年)8月20日(火)
北海道釧路総合振興局

<気象概況>

・8月1日から15日の天気は、高気圧の圏内となり、晴れた日が多かったが、後半は低気圧や気圧の谷の影響で雨が降った。
・釧路の平均気温は高く、川湯は並、降水量は釧路では多く、川湯はかなり多く、日照時間は、釧路・川湯ともに多く推移した。

注)気象概況は各地点との平年値と比較

区 分		平均気温(℃)		降水量(mm)		日照時間(h)	
		本年値	平年差	本年値	平年比	本年値	平年比
釧 路	7月下旬	19.5	2.7	2.5	8%	50.7	133%
	8月上旬	20.2	2.2	75.0	239%	56.1	122%
川 湯 (弟子屈町)	7月下旬	20.4	2.5	16.0	47%	49.2	134%
	8月上旬	20.4	1.4	144.0	430%	54.3	145%

<生育・農作業状況>

作 物	区分	単位	本 年	平年差	評 価	生育期節	遅速		摘 要
							日数		
秋まき小麦	収穫	%	100	—	—	—	早	6	生育は早く推移している。 成熟期:7月31日(早1日) 収穫始:8月2日(早3日) 収穫終:8月7日(早6日)
ばれいしょ	茎長	cm	85.1	0.6	平年並	—	早	1	生育は平年並みに推移している。 終花期:8月7日(早1日)
	茎数	本/株	2.9	-0.4	少ない				
てんさい	草丈	cm	56.4	2.4	平年並	—	±	0	生育は平年並みに推移している。
	葉数	枚	31.4	3.1	多い				
	根周	cm	30.3	0	平年並				
牧 草	2番草丈	cm	77.5	5.4	平年並	—	早	4	生育はやや早く推移している。
とうもろこし (サイレージ用)	稈長	cm	249.3	-3.7	平年並	雄穂抽出 絹糸抽出	早	1	生育は平年並に推移している。 雄穂抽出期:8月5日(早1日) 絹糸抽出期:8月7日(早1日)
	葉数	枚	16.0	0.1	平年並				

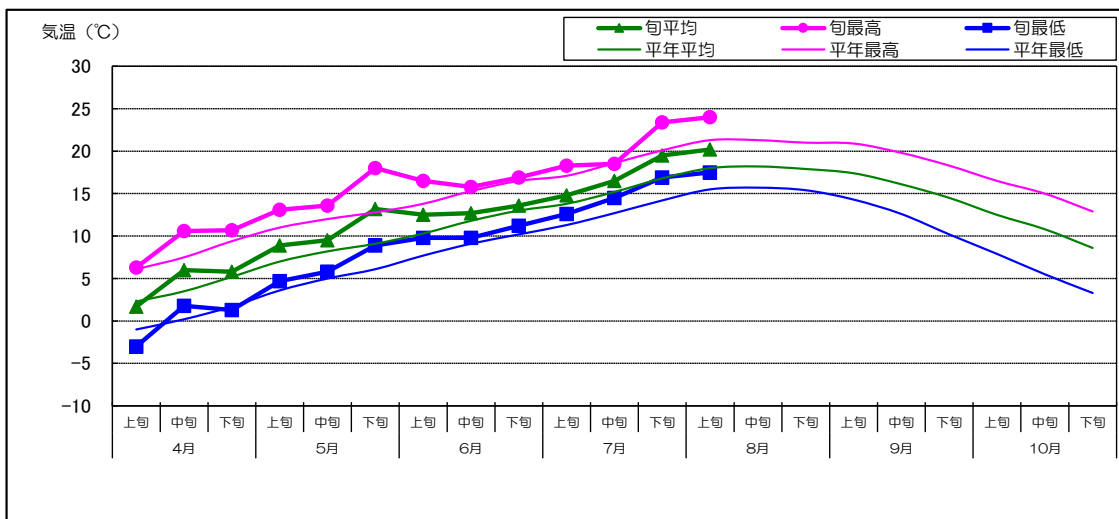
注)遅速日数は、平年の生育期節及び農作業の進ちよくに対する日数

「遅速」の説明は±2日までが「平年並み」、±3日～±4日が「やや早い(遅い)」、±5日以上が「早い(遅い)」としています。

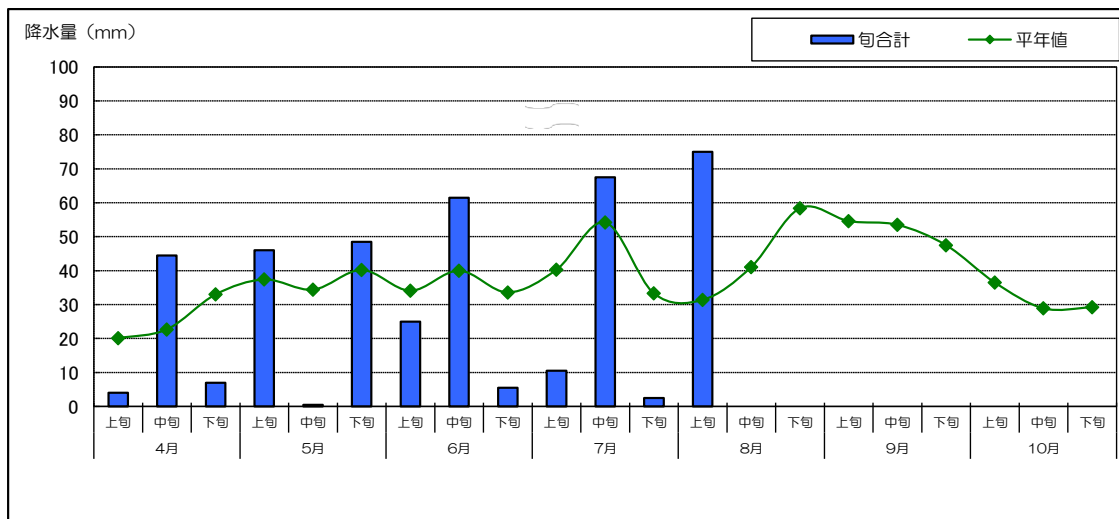
この調査は、釧路農業改良普及センターが調査・集計したものです。
次回の発表は、9月1日現在を9月4日15時に公表予定です。

ホームページ <http://www.kushiro.pref.hokkaido.lg.jp/ss/num/seisan/sakkyou/seiiku.htm>

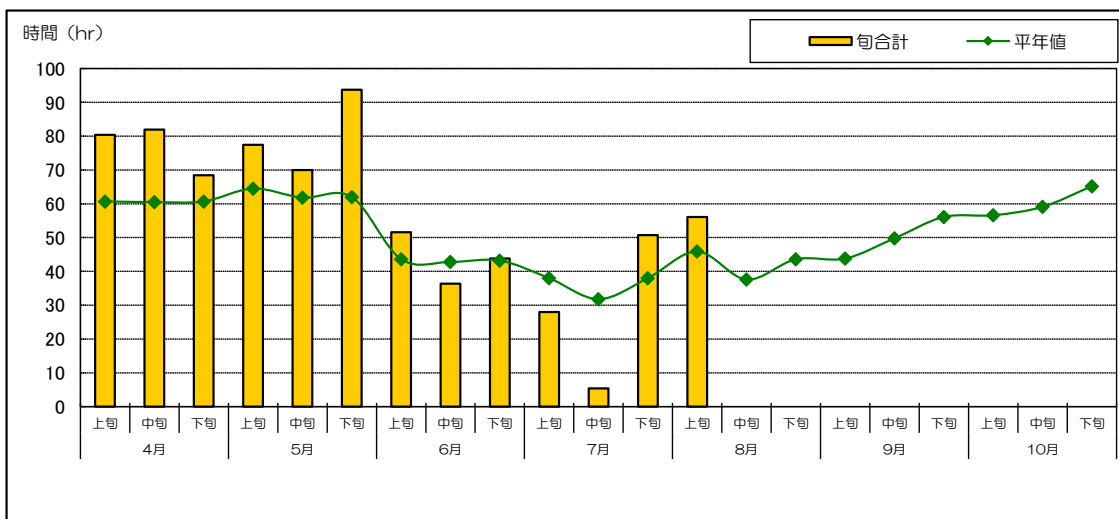
気 温



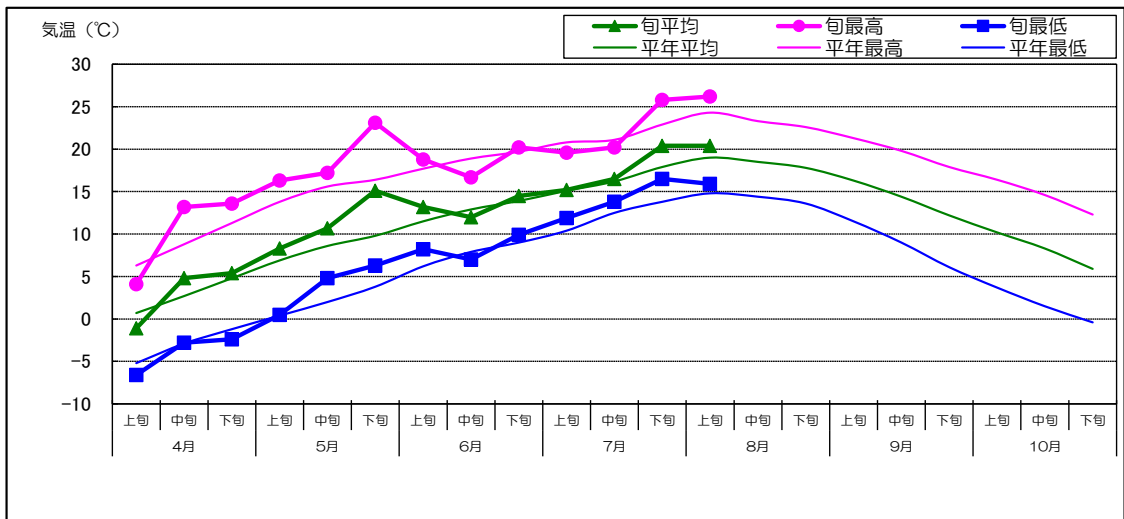
降 水 量



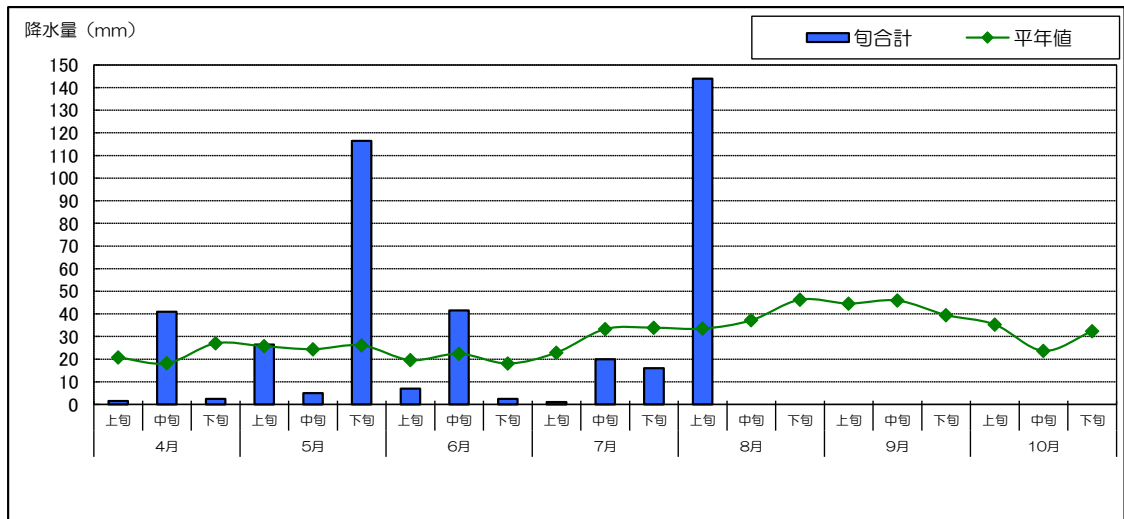
日 照 時 間



気温



降水量



日照時間

