

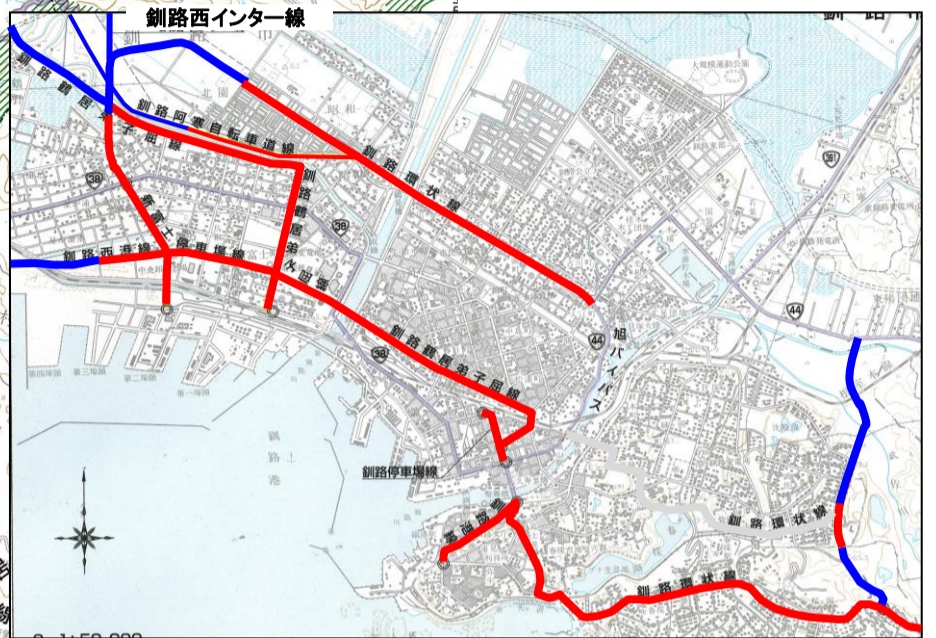
「この地図は、国土地理院の承諾を得て、同院発行の20万分の1  
地勢図を複製したものである。(承認(複製)R5国地情複 第468号)」

### 草刈り・清掃地区区分図

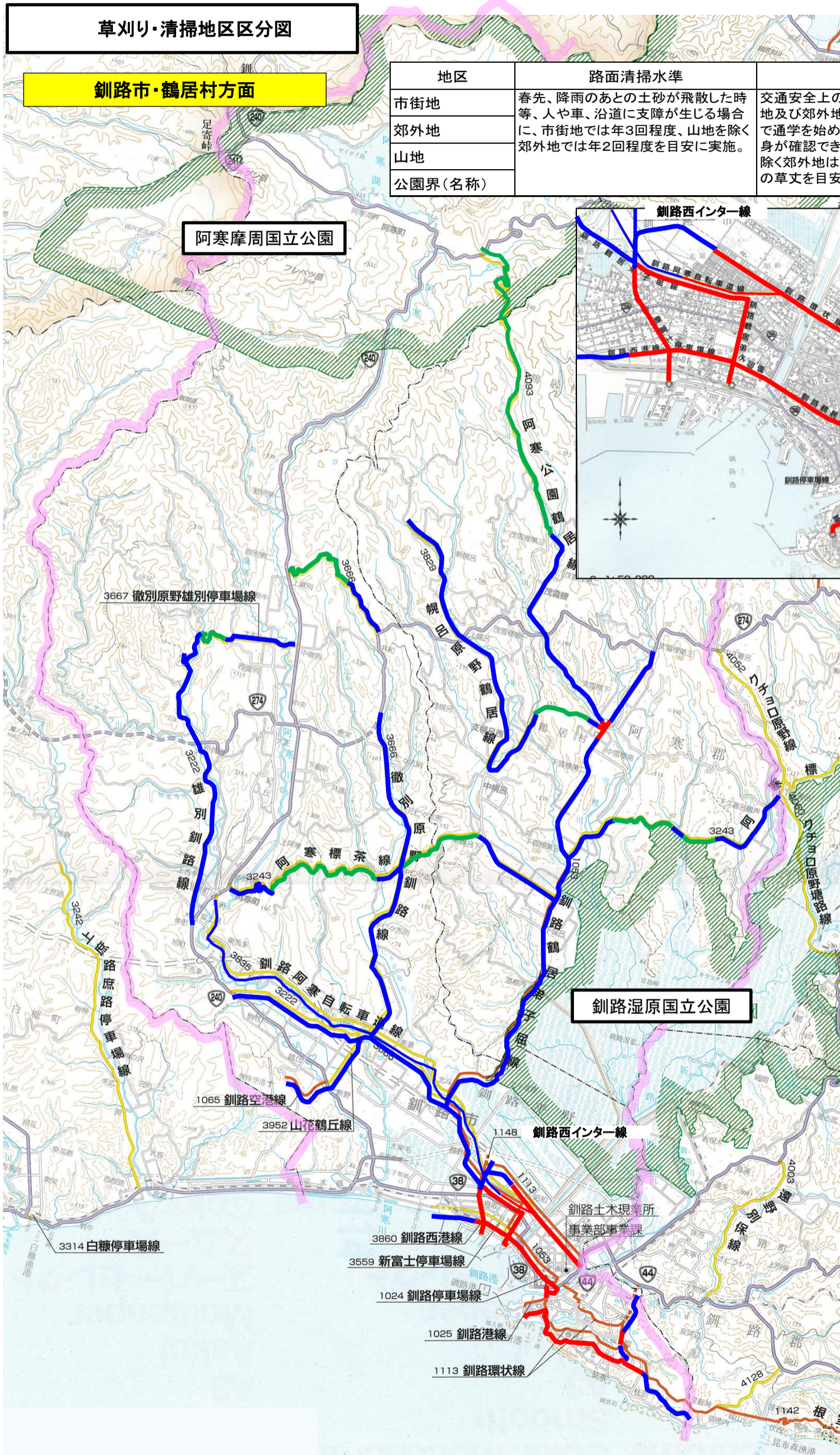
#### 釧路市・鶴居村方面

地区	路面清掃水準	草刈り水準	
市街地	春先、降雨のあとの土砂が飛散した時等、人や車、沿道に支障が生じる場合に、市街地では年3回程度、山地を除く郊外地では年2回程度を目安に実施。	交通安全上の支障が生じる場合に、市街地及び郊外地の通学路の草刈りは、一人で通学を始める小学1年生を想定し、上半身が確認できる程度の草丈に、通学路を除く郊外地は安全施設を確認できる程度の草丈を目安に管理。	
郊外地			
山地			
公園界(名称)			

#### 阿寒周国立公園



#### 釧路湿原国立公園



「この地図は、国土地理院の承諾を得て、同院発行の20万分の1  
 地勢図を複製したものである。(承認(複製)R5国地情複 第468号)」

**草刈り・清掃地区区分図**

**釧路市(音別)・白糠町方面**

地区	路面清掃水準	草刈り水準	
市街地	春先、降雨のあとの土砂が飛散した時等、人や車、沿道に支障が生じる場合に、市街地では年3回程度、山地を除く郊外地では年2回程度を目安に実施。	交通安全上の支障が生じる場合に、市街地及び郊外地の通学路の草刈りは、一人で通学を始める小学1年生を想定し、上半身が確認できる程度の草丈に、通学路を除く郊外地は安全施設を確認できる程度の草丈を目安に管理。	
郊外地			
山地			
公園界(名称)			

**阿寒摩周国立公園**

