

# 釧路総合振興局記者クラブ配付資料

報道発表資料の配付日時 令和6年6月7日（金） 15:00

発表項目	農作物生育状況調査（6月1日現在）について		
記者レクチャー のお知らせ	(実施日時) 月 日 ( ) 時 分	発表者	
		発表場所	
概要	令和6年6月1日現在の農作物生育状況調査報告について、別紙のとおり資料を提供します。		
参考			

報道(取材) に当たって のお願い		
他のクラブ との関係	同時配付 同時レク	(場所)

担当  (連絡先)	釧路総合振興局産業振興部農務課  TEL : 0154-43-9224	課長 高橋 良幸 生産振興係長 飯山 和彦
-----------------	---	--------------------------

# 農作物の生育と農作業の進ちょく状況

－ 6月1日現在 －

令和6年6月7日(金)  
北海道釧路総合振興局

## <気象概況>

5月中旬は、釧路の気温は「かなり高い」、降水量は「少ない」、日照時間は「平年並」。川湯の気温は「かなり高い」、降水量は「少ない」、日照時間は「かなり多い」。

5月下旬は、釧路の気温は「平年並」、降水量は「平年並」、日照時間は「平年並」。川湯の気温は「低い」、降水量は「多い」、日照時間は「かなり少ない」。

※気象概況は各地点の平年値と比較

区 分	平均気温(°C)		降水量(mm)		日照時間(h)		
	本年値	平年差	本年値	平年比	本年値	平年比	
釧 路	5月中旬	11.6	+3.1	13.5	41%	59.3	100%
	5月下旬	10.1	+0.3	30.0	73%	49.7	87%
弟子屈町 (川 湯)	5月中旬	13.3	+4.7	9.0	38%	74.6	144%
	5月下旬	8.8	-1.8	43.0	151%	26.4	46%

## <生育・農作業状況>

作 物	区分	単位	本 年	平年差	評 価	生育期節	遅速 日数	摘 要
秋まき小麦	草丈	cm	56.8	+3.8	やや長	止葉	早 4	生育は平年よりやや早い。 止葉期 本年5/28(平年6/1:早4日)
	茎数	本/㎡	1,511	+322	多			
ばれいしょ	植付	%	100	—	—	—	早 1	植付作業は平年並みに終了した。 植付期 本年5/16(平年5/16:±0日) 植付終 本年5/23(平年5/24:早1日)
てんさい (移植)	草丈	cm	10.5	+0.7	やや長	—	早 1	生育は平年並み。
	葉数	枚	8.5	+0.2	平年並			
牧 草 (1番草)	草丈	cm	61.3	+8.8	やや長	—	早 5	生育は平年より早い。
とうもろこし (サイレージ用)	草丈	cm	3.9	—	—	出芽	早 1	生育は平年並み。 出芽期 本年5/29(平年5/30:早1日)
	葉数	枚	1.5	—	—			
	は種	%	92	—	—	—	± 0	は種作業は平年並みに終了した。 は種期 本年5/19(平年5/20:早1日) は種終 本年5/26(平年5/26:±0日)

参考 1 この調査は、釧路農業改良普及センターが地域別に調査を実施し、釧路総合振興局産業振興部農務課が取りまとめたものです。

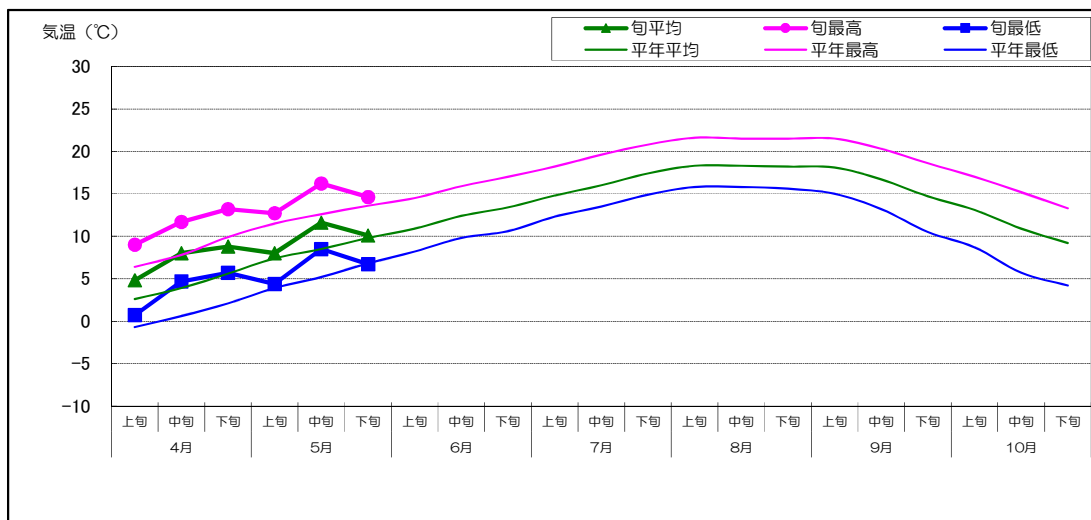
2 「〇〇始」は全体の5%、「〇〇期」は全体の40～50%、「〇〇終」は全体の90%に達した日です。

3 遅速日数は、±2日までが「平年並」、±3～4日が「やや早い(遅い)」、±5日以上が「早い(遅い)」

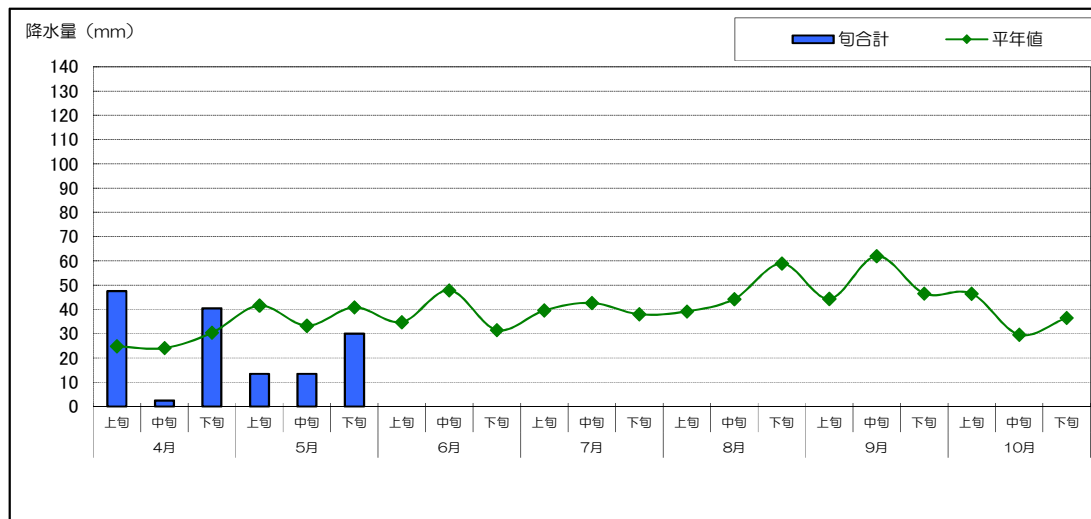
4 次回の発表は、6月15日現在を6月17日15時に公表予定です。

ホームページ <http://www.kushiro.pref.hokkaido.lg.jp/ss/num/seisan/sakkyou/seiiku.htm>

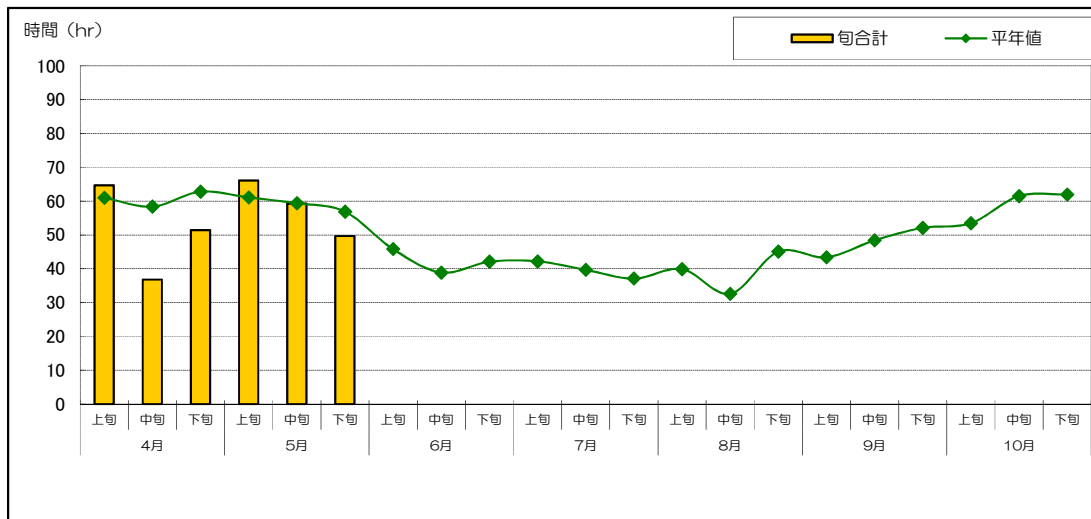
# 気 温



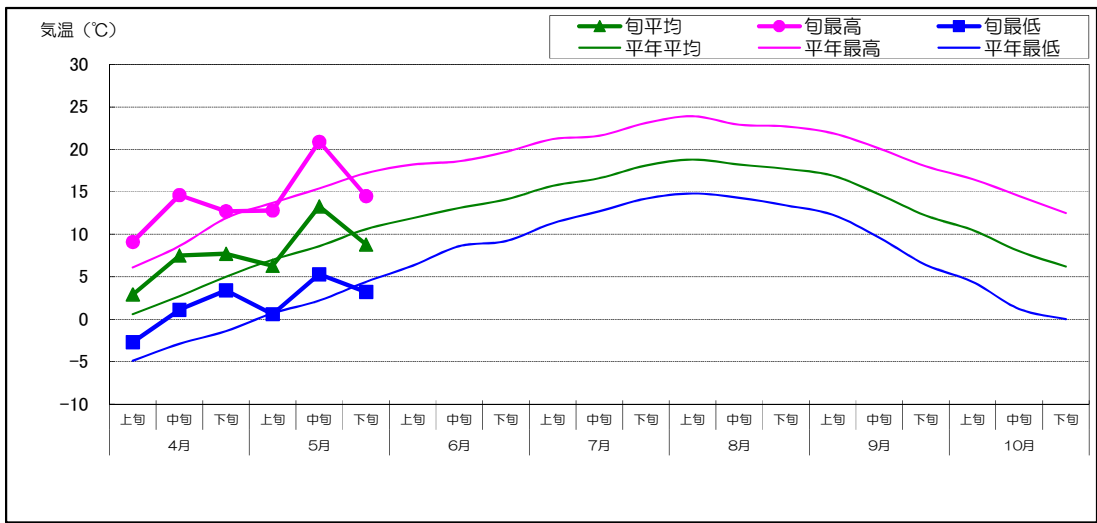
# 降 水 量



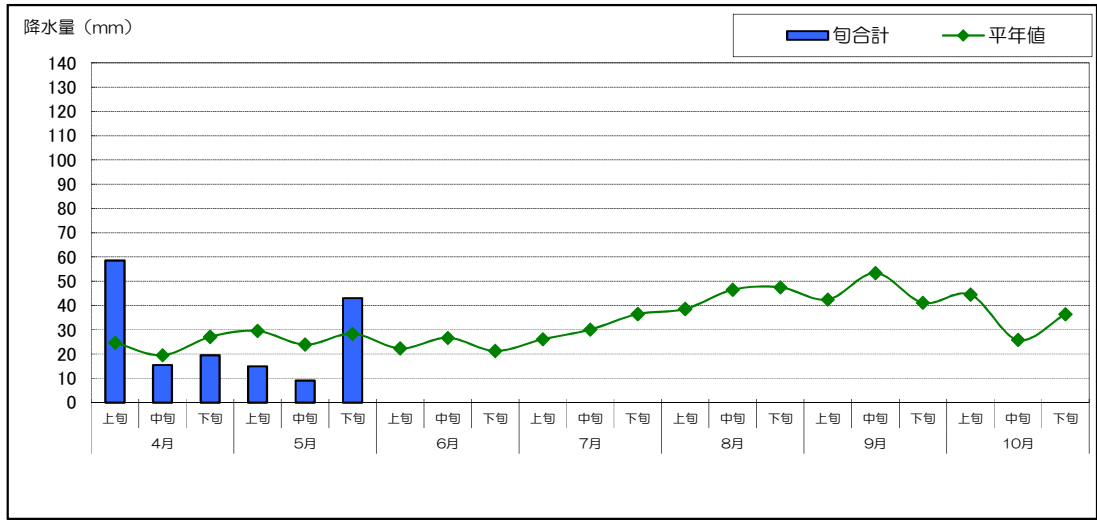
# 日 照 時 間



### 気 温



### 降 水 量



### 日 照 時 間

