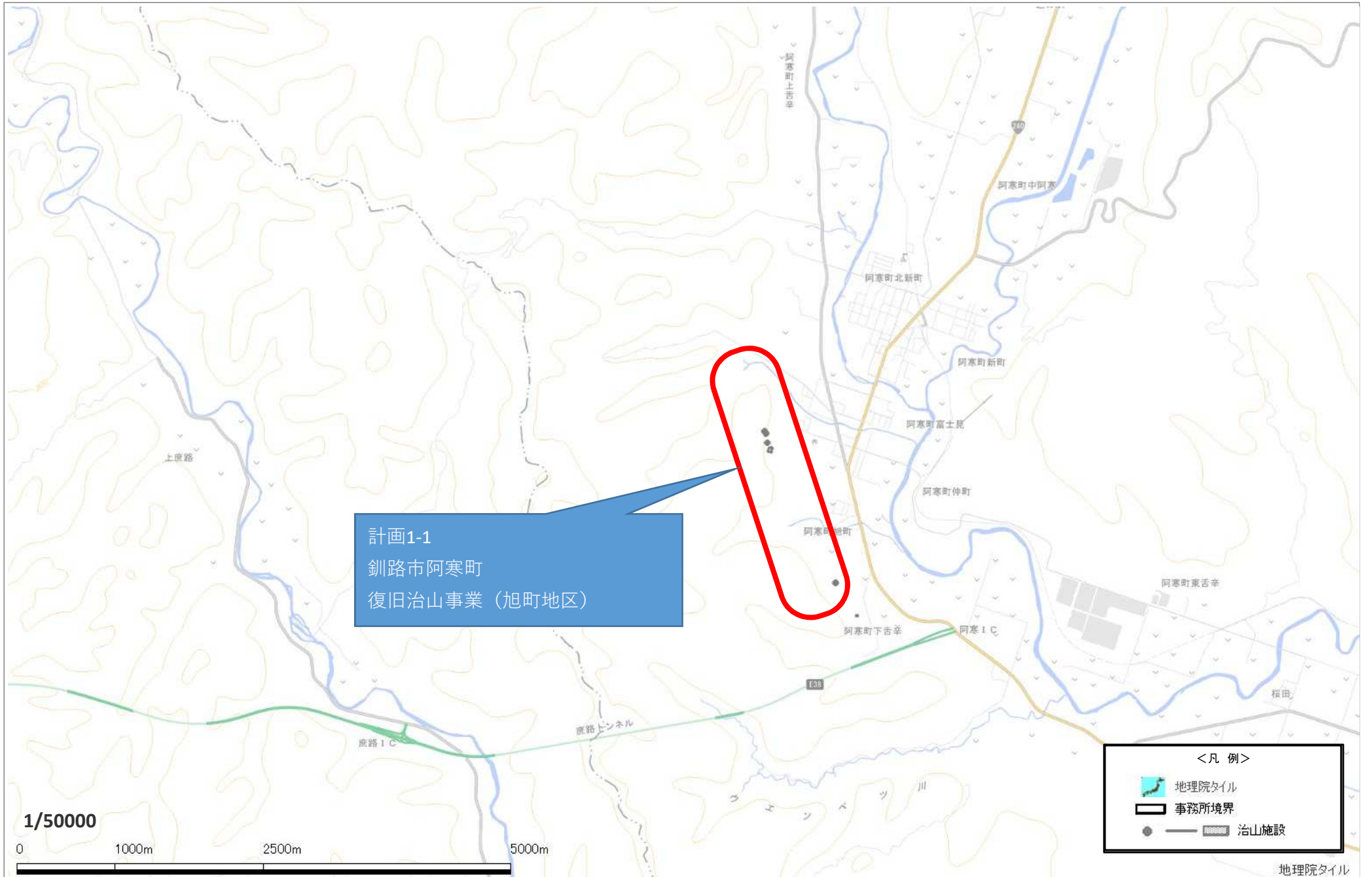


【令和 6 年度計画】

整理番号	事業名	実施箇所	全体事業内容	事業実施目的	事業予定期間	全体事業費 (百万円)	計 画	
							事業費	事業内容
1-1	復旧治山事業	釧路市阿寒町舌辛 (旭町地区)	床固工、谷止工、流木捕捉工、流木対策工、流木捕捉式治山ダム管理道、土留工、暗渠工、筋工、伏工、法切工、植栽工	人家及び道路（国道・市道）を溪流からの土砂流出等の災害から守るため実施します。	平成29年度から令和6年度まで	798	60	谷止工、流木捕捉式治山ダム管理道
1-2	防災林造成事業	釧路市音別町海光 (音別)	植栽工（植栽、地拵）、生育基盤盛土工、防風工（木製）、暗渠工	森林の防風機能を早急に発揮させ、保全対象（人家・国道・JR等）を風害から守るため防風林を造成します。	平成30年度から令和7年度まで	568	80	植栽工（植栽、地拵）、防風工（木製）、暗渠工
1-3	復旧治山事業	白糠郡白糠町マカヨ (茶路川流域)	谷止工、床固工、流木対策工、流木捕捉式治山ダム管理道、土留工、暗渠工、伏工、法切工、植栽工、本数調整伐、柵工	人家及び道路（国道・町道）並びに農地を、山腹崩壊等の災害や溪流からの土砂流出等の災害から守るため実施します。	令和3年度から令和6年度まで	855	375	床固工、谷止工、流木捕捉工、流木捕捉式治山ダム管理道、流木対策工
1-4	緊急予防治山事業	釧路郡釧路町字別保 (双河辺地区)	土留工、水路工、暗渠工、法枠工、伏工、実播工、法切工、植栽工	人家及び道路（町道）を、山腹崩壊等の災害や溪流からの土砂流出等の災害から守るため実施します。	令和4年度から令和9年度まで	680	140	暗渠工、法枠工、伏工、法切工、附帯工

※事業実施位置図は次のとおり









計画1-4
釧路郡釧路町字別保
緊急予防治山事業（双河辺地区）

<凡例>

- 地理院タイル
- 事務所境界