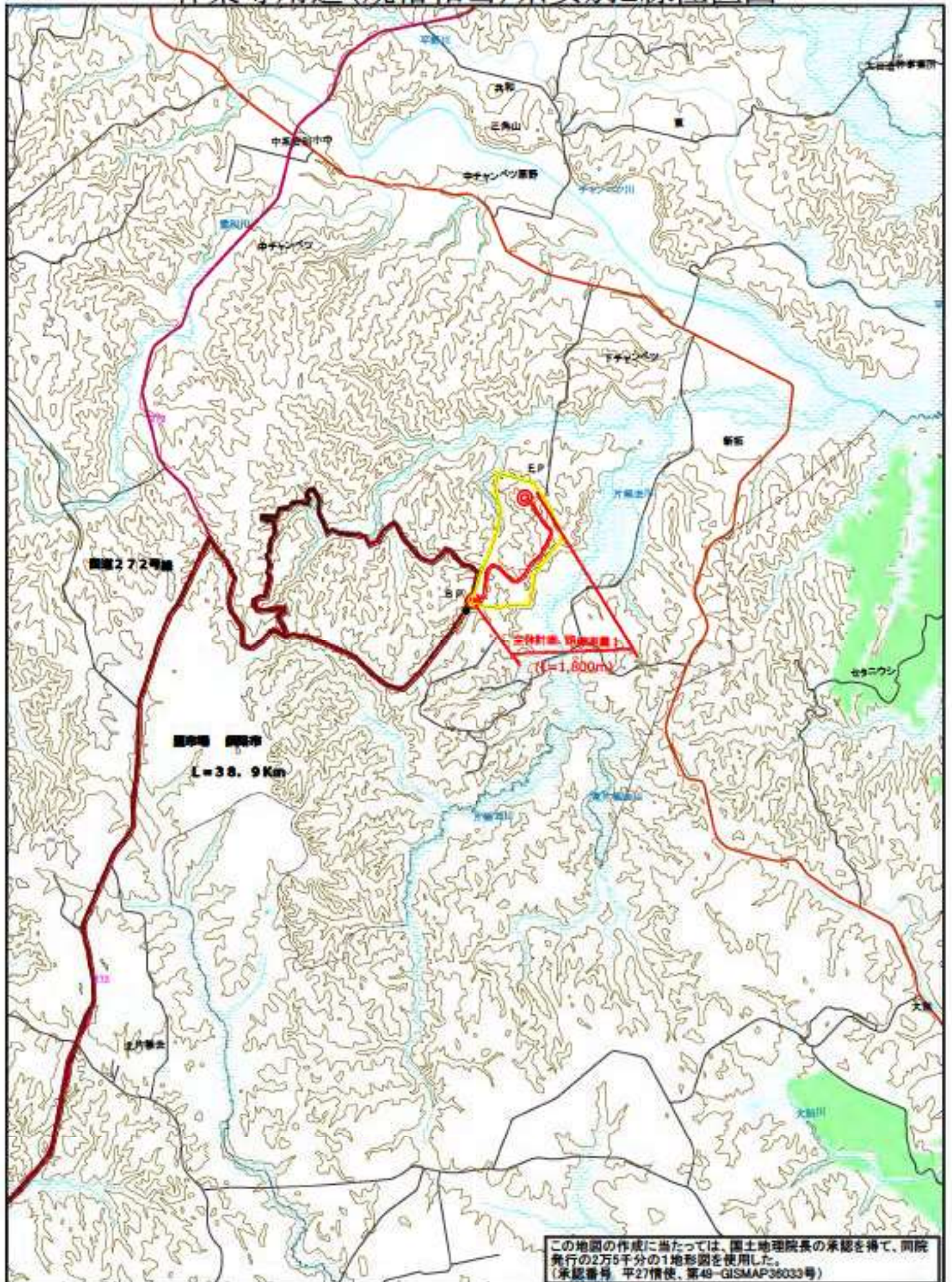


【令和6年度計画】

整理番号	事業名	実施主体	実施箇所	事業内容	事業実施目的	事業期間	計画 (実績)	
							事業費 (千円)	補助金 (千円)
1	林業生産基盤整備道 茶安別2線開設事業	標茶町	標茶町 茶安別	林業専用道(規格相当) 開設工事 車道幅員-3,0m 延長-1,800m	この林道にかかる橋梁の改良(補修)することにより、適切な森林施業が推進され、良質な木材を安定的かつ効率的に生産することが期待されています。	令和6年度	15,081	7,691
2	林道事業 双河辺線橋梁点検診断・保全整備事業	釧路町	釧路市 釧路町 別保南	橋梁点検1橋	この林道にかかる橋梁の点検・診断をすることにより、老朽化状況を把握し、対策等の検討を行い、木材の安定的な生産ができる路網を確保します。	令和6年度	1,160	592
3	林道事業 ヌカマンベツほか5線橋梁点検診断・保全整備事業	釧路市	釧路市 阿寒町 下仁々志別	橋梁点検10橋	この林道にかかる橋梁の点検・診断をすることにより、老朽化状況を把握し、対策等の検討を行い、木材の安定的な生産ができる路網を確保します。	令和6年度	3,840	1,958
4	林道事業 庶路青山ほか2線橋梁点検診断・保全整備事業	白糠町	白糠町 庶路基礎	橋梁点検4橋	この林道にかかる橋梁の点検・診断をすることにより、老朽化状況を把握し、対策等の検討を行い、木材の安定的な生産ができる路網を確保します。	令和6年度	4,320	2,203
5	林業・木材産業生産基盤強化対策事業 (路網整備) 林業専用道(規格相当)豊中宮前開設事業	浜中町	厚岸部 浜中町	林業専用道(規格相当) 開設工事 車道幅員-3,0m 延長-800m	原木を低コストで安定的に供給するため、生産の基盤となる丈夫で簡易な路網の開設を行います。	令和6年度	25,600	25,600
6	林業・木材産業生産基盤強化対策事業 (路網整備) 林業専用道(規格相当)乙幌第1号開設事業	厚岸町	厚岸部 厚岸町 乙幌	林業専用道(規格相当) 開設工事 車道幅員-3,0m 延長-1,100m	原木を低コストで安定的に供給するため、生産の基盤となる丈夫で簡易な路網の補強を行います。	令和6年度	30,250	27,500
7	分岐・製材・集材生産性向上品目転換促進対策等事業 (路網整備) 林業専用道(規格相当)左股第3号開設事業	くしろ西 森林組合	白糠部 白糠町 左股	林業専用道(規格相当) 開設工事 車道幅員-3,0m 延長-1,800m	原木を低コストで安定的に供給するため、生産の基盤となる丈夫で簡易な路網の開設を行います。	令和6年度	63,074	57,340

※事業実施位置図は次のとおり

林業専用道(規格相当)茶安別2線位置図

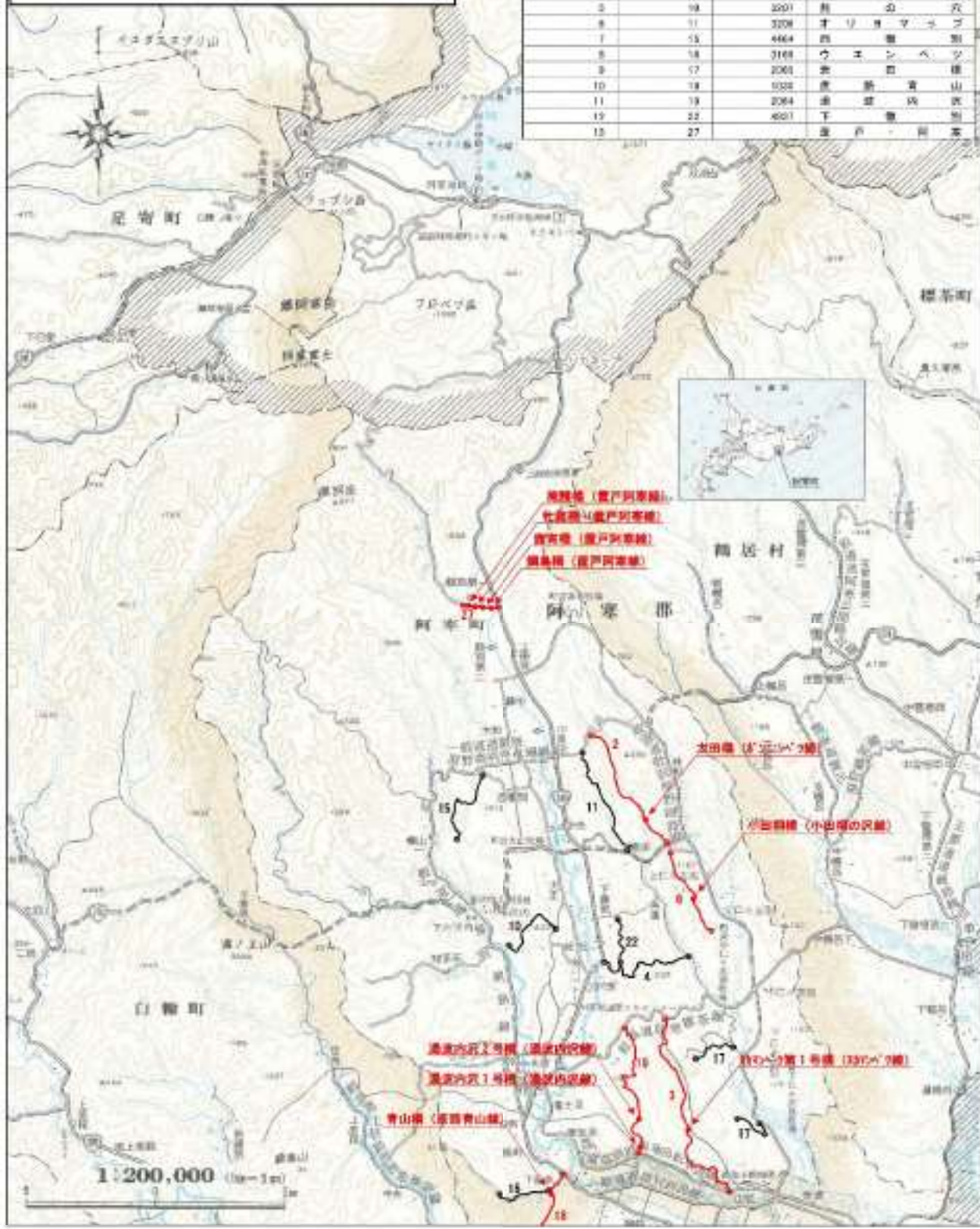


令和6年度林道橋梁点検業務位置図

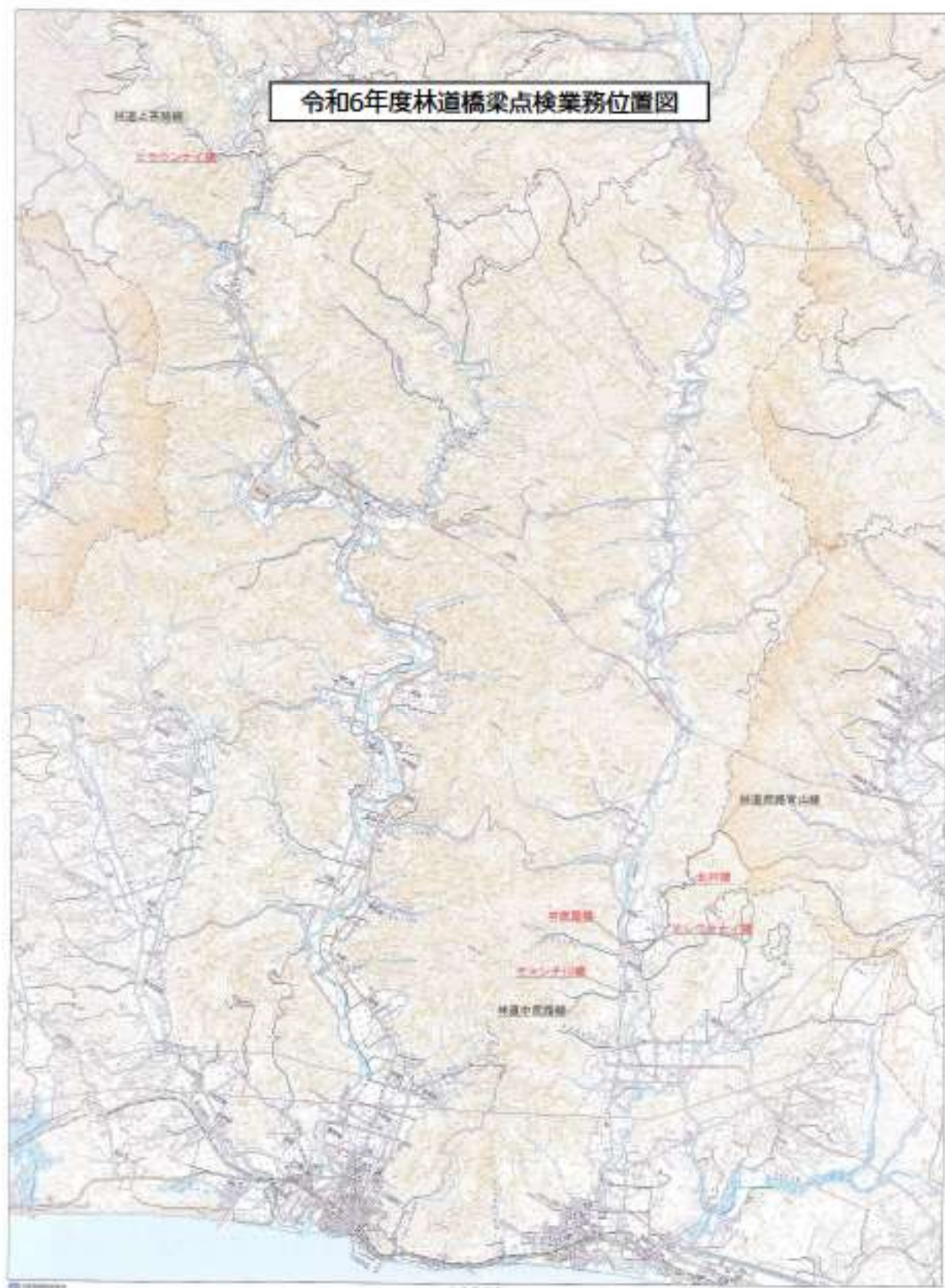


令和6年度林道橋梁点検業務位置図

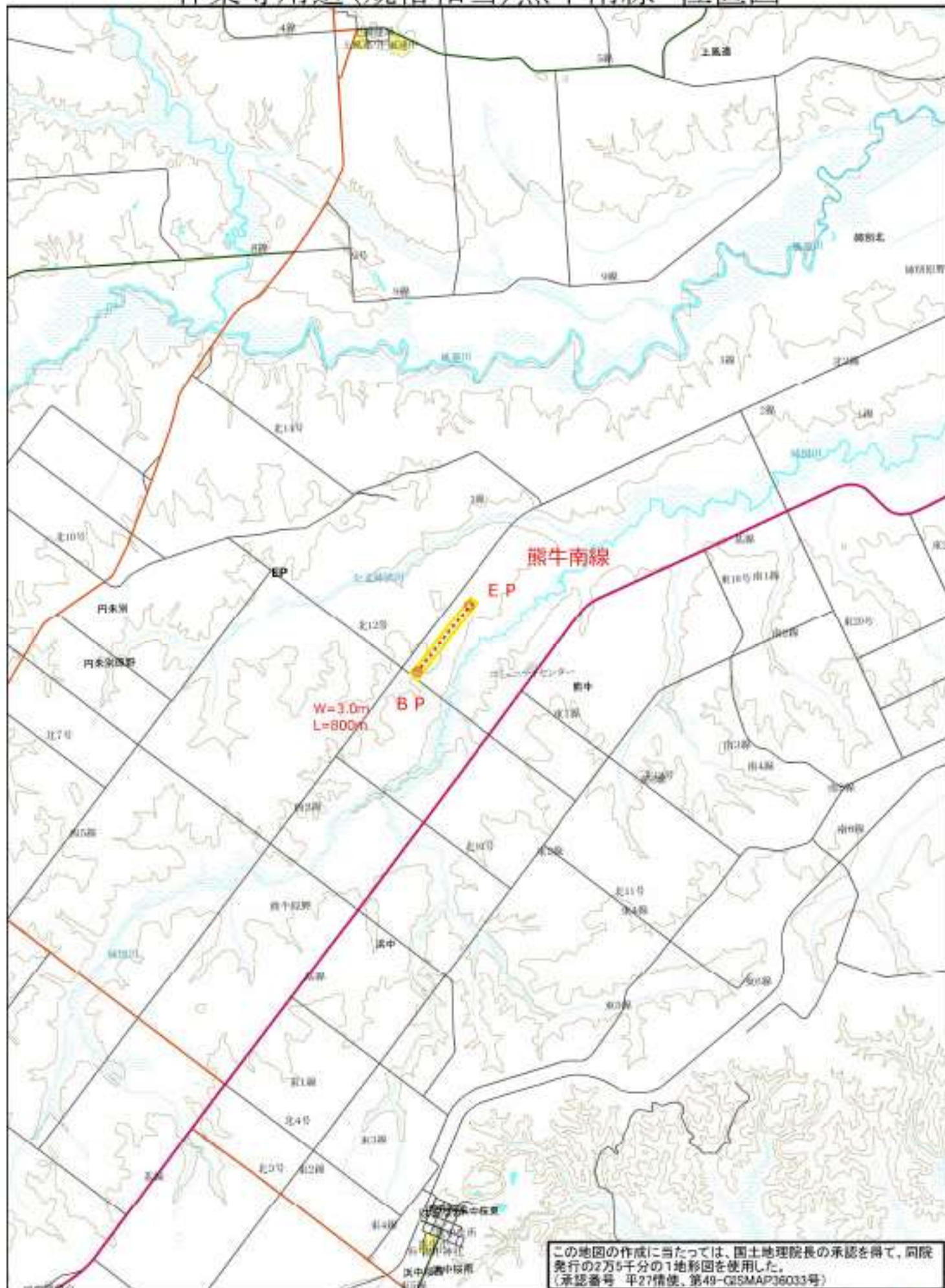
索引番号	林道台帳 管理番号	調査期 記入番号	路線名
1	2	2221	ボシニニシベツ
2	3	1151	ヌカマシベツ
3	4	3491	上河原
4	5	3205	小田原の沢
5	19	3201	熊山の沢
6	11	3208	オリキマツ
7	15	4464	西郷
8	18	3168	ウエシベツ
9	17	2061	赤田
10	18	1032	赤野山
11	19	2064	赤野内
12	22	4001	下郷
13	27		蓮戸・同本



令和6年度林道橋梁点検業務位置図



林業専用道(規格相当)熊牛南線 位置図



この地図の作成に当たっては、国土地理院長の承認を得て、同院発行の2万5千分の1地形図を使用した。
(承認番号 平27情使、第49-Q25MAP36033号)

林業専用道(規格相当)乙幌第1号線 位置図



