

# 釧路総合振興局記者クラブ配付資料

報道発表資料の配付日時 令和6年6月17日(月) 15:00

|                  |                                             |      |  |
|------------------|---------------------------------------------|------|--|
| 発表項目             | 農作物生育状況調査（6月15日現在）について                      |      |  |
| 記者レクチャー<br>のお知らせ | (実施日時)<br>月 日 ( ) 時 分                       | 発表者  |  |
|                  |                                             | 発表場所 |  |
| 概要               | 令和6年6月15日現在の農作物生育状況調査報告について、別紙のとおり資料を提供します。 |      |  |
| 参考               |                                             |      |  |

|                         |              |      |  |
|-------------------------|--------------|------|--|
| 報道(取材)<br>に当たって<br>のお願い |              |      |  |
| 他のクラブ<br>との関係           | 同時配付<br>同時レク | (場所) |  |

|                 |                                           |                          |
|-----------------|-------------------------------------------|--------------------------|
| 担当<br><br>(連絡先) | 釧路総合振興局産業振興部農務課<br><br>TEL : 0154-43-9224 | 課長 高橋 良幸<br>生産振興係長 飯山 和彦 |
|-----------------|-------------------------------------------|--------------------------|

# 農作物の生育と農作業の進ちよく状況

－ 6月15日現在 －

令和6年6月17日(月)  
北海道釧路総合振興局

## <気象概況>

高気圧の影響で、晴れの日が多かった。

釧路の気温は「高い」、降水量及び日照時間は「平年並み」。川湯の気温は「平年並」、降水量は「かなり少ない」、日照時間は「多い」。

※気象概況は各地点の平年値と比較

| 区分           |      | 平均気温(°C) |      | 降水量(mm) |      | 日照時間(h) |      |
|--------------|------|----------|------|---------|------|---------|------|
|              |      | 本年値      | 平年差  | 本年値     | 平年比  | 本年値     | 平年比  |
| 釧路           | 6月上旬 | 11.7     | +0.8 | 35.5    | 102% | 46.2    | 101% |
| 弟子屈町<br>(川湯) | 6月上旬 | 11.7     | -0.2 | 3.0     | 13%  | 59.8    | 124% |

## <生育・農作業状況>

| 作物                 | 区分 | 単位               | 本年   | 平年差  | 評価  | 生育期節 | 遅速日数 | 摘要                                                                                         |
|--------------------|----|------------------|------|------|-----|------|------|--------------------------------------------------------------------------------------------|
| 秋まき小麦              | 草丈 | cm               | 82.9 | +7.3 | やや長 | 出穂   | 早 3  | 生育は平年よりやや早い。<br>出穂始 本年6/10(平年6/11:早1日)<br>出穂期 本年6/12(平年6/13:早1日)<br>出穂揃 本年6/13(平年6/16:早3日) |
|                    | 茎数 | 本/m <sup>2</sup> | 812  | -5   | 平年並 |      |      |                                                                                            |
| ばれいしょ              | 茎長 | cm               | 3.4  | -0.5 | 短   | 萌芽   | 遅 1  | 生育は平年並み。<br>萌芽期 本年6/11(平年6/10:遅1日)                                                         |
|                    | 茎数 | 本/株              | 2.9  | -0.3 | やや少 |      |      |                                                                                            |
| てんさい<br>(移植)       | 草丈 | cm               | 18.7 | +0.4 | 平年並 | -    | 早 1  | 生育は平年並み。                                                                                   |
|                    | 葉数 | 枚                | 12.7 | +0.3 | 平年並 |      |      |                                                                                            |
| 牧草<br>(1番草)        | 草丈 | cm               | 95.4 | +6.7 | 平年並 | 出穂   | 早 2  | 生育は平年並み。<br>出穂始 本年6/11(平年6/13:早2日)                                                         |
|                    | 収穫 | %                | 5    | -    | -   | -    | 早 2  | 収穫作業は、平年並みに進んでいる。<br>収穫始 本年6/15(平年6/17:早2日)                                                |
| とうもろこし<br>(サイレージ用) | 草丈 | cm               | 16.9 | -1.7 | 平年並 | -    | ± 0  | 生育は平年並み。                                                                                   |
|                    | 葉数 | 枚                | 4.0  | 0.0  | 平年並 |      |      |                                                                                            |

参考 1 この調査は、釧路農業改良普及センターが地域別に調査を実施し、釧路総合振興局産業振興部農務課が取りまとめたものです。

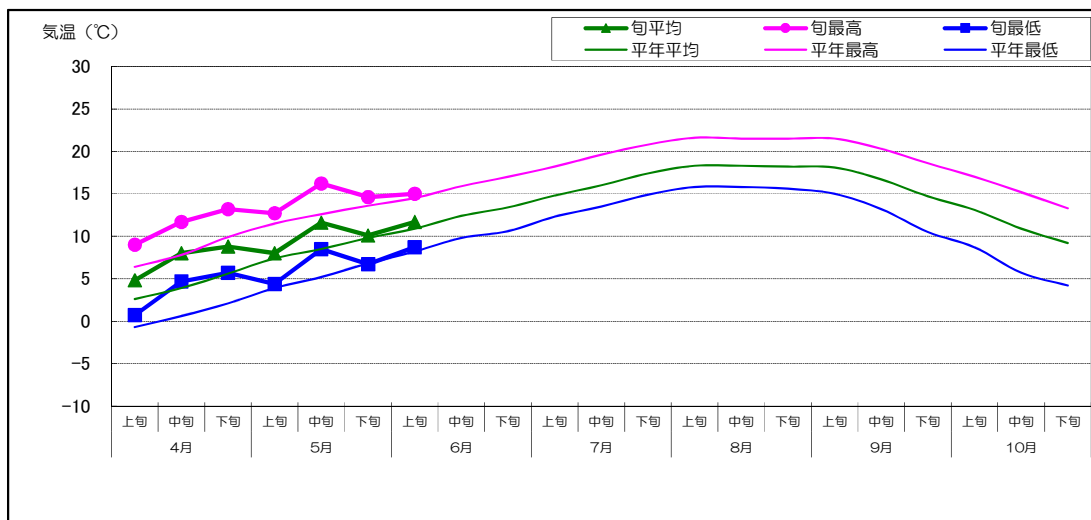
2 「〇〇始」は全体の5%、「〇〇期」は全体の40～50%、「〇〇終」は全体の90%に達した日です。

3 遅速日数は、±2日までが「平年並」、±3～4日が「やや早い(遅い)」、±5日以上が「早い(遅い)」

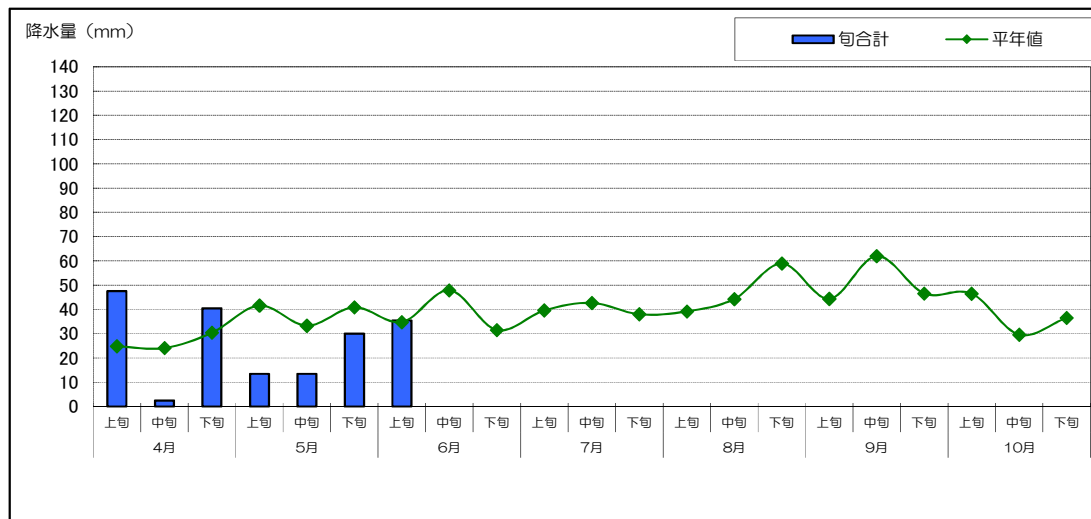
4 次回の発表は、7月1日現在を7月5日15時に公表予定です。

ホームページ <http://www.kushiro.pref.hokkaido.lg.jp/ss/num/seisan/sakkyou/seiiku.htm>

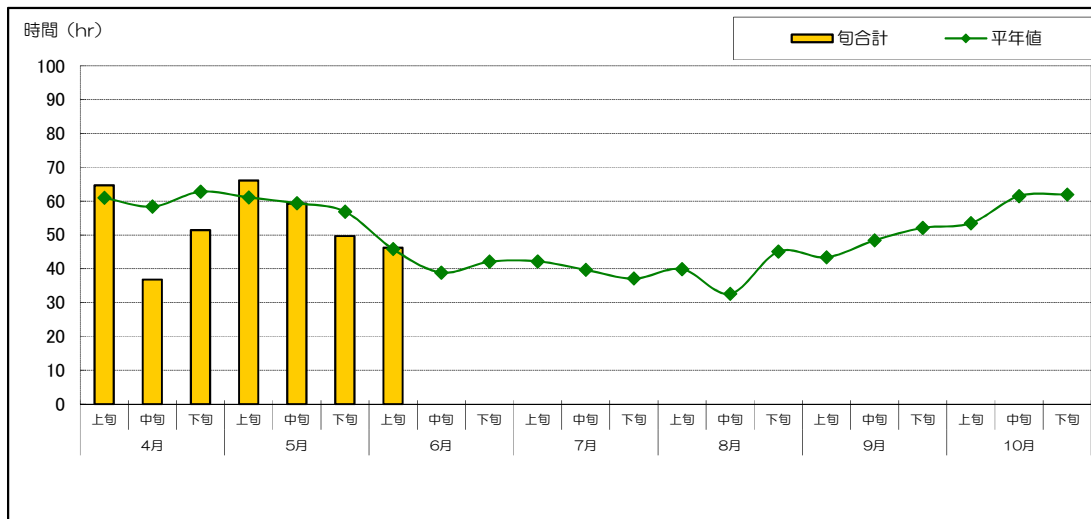
# 気 温



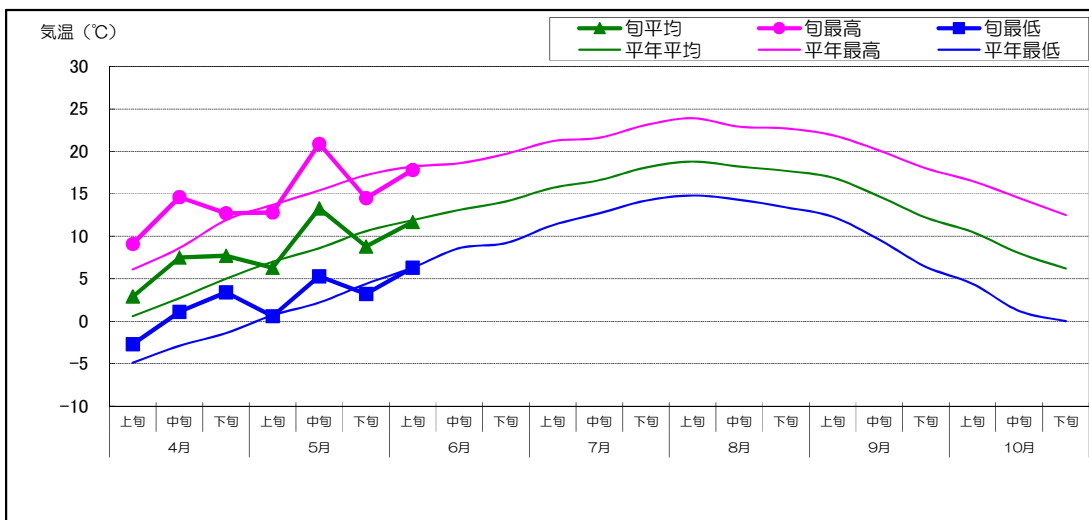
# 降 水 量



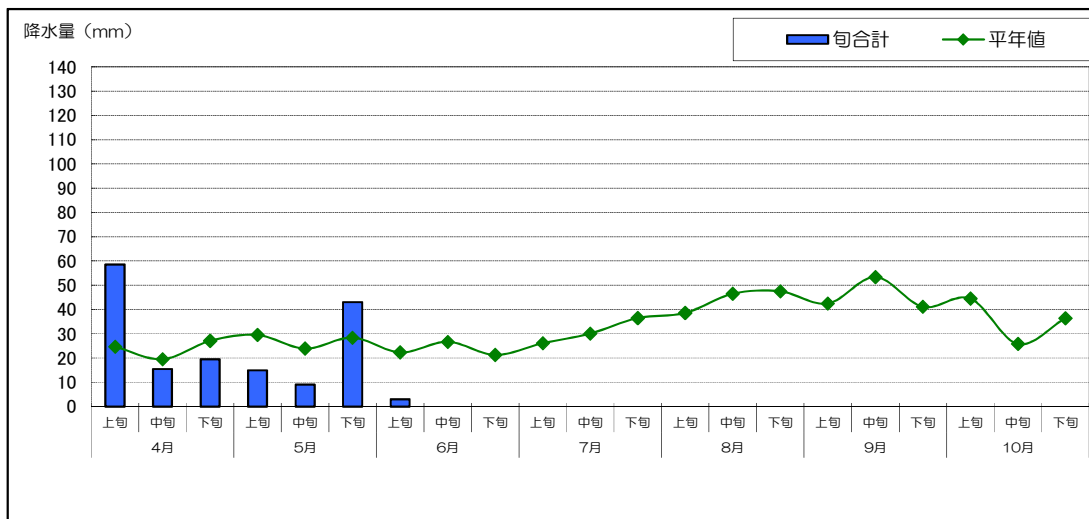
# 日 照 時 間



### 気 温



### 降 水 量



### 日 照 時 間

