

# 東工業株式会社



## 会社の概要

職 種：建設業、採石業  
産業廃棄物処分量

従業員数：40人

住所

本 社：釧路市材木町14番30号

営業所：釧路町別保東2丁目

(釧路管内) 釧路町別保121番地

## 1日の流れ

7:30 体操

7:45 KY活動

8:30 現場作業開始

12:00 昼休憩

13:00 作業再開 / 打ち合わせ

16:00 作業終了

17:00 デスクワーク

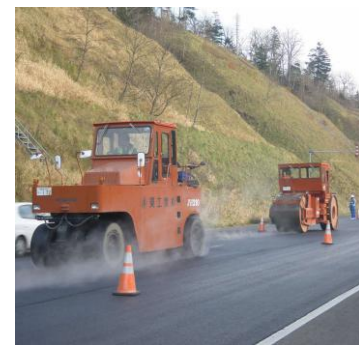
18:00 退社



## 仕事内容

当社は民間企業・官公庁等から発注される、様々な一般土木工事を請け負っています。

また自社砕石プラントにて道路用路盤材を中心に製造販売しております。その他産業廃棄物中間処理場（アスファルト塊、コンクリート塊）と産業廃棄物最終処分場を設置し、伐木中間処理場（委託）も併設しております。



## 企業PR

弊社は『地域と共に歩む企業』をモットーに、昭和38年釧路市で創業しました。「道」をつくる企業として、お客様と共に育んだ豊富な経験を活かし、また実績から培われた技術力とノウハウで公益事業の一翼を担う企業として社会基盤の整備に取り組んでいます。

若手職員も多数在籍しており資格所得支援等により更なる成長を手助けしております。



## 先輩からのメッセージ



小松さん  
入社2年目

土木業は、初めは覚えることが多く大変に感じるかもしれませんが、先輩方のサポートでひとつひとつ覚えることが出来ます。自分が関わっている工事が進んでいき、出来上がって行く光景を見ると関わって良かったなと感じます。そして、その工事で地域の人々が快適な暮らしになるのがとても嬉しいです。大変なこともあります、その経験を経て成長できるので一緒に頑張りましょう。



## 採用情報

基本給：240,000円  
(うち固定残業代60,000円)

年間休日数：115日

福利厚生

各種休暇（GW・夏期・年末年始）あり

通勤手当 他業務に関する各種資格所得支援制度等の福利厚生あり

厚生年金、健康保険、雇用保険、労災保険、退職金制度

電話番号：0154-41-5353

会社HP：<https://azumakougyou.co.jp/>

## その他