

釧路総合振興局記者クラブ配付資料

報道発表資料の配付日時 令和3年7月7日（水）15:00

発表項目	農作物生育状況調査（7月1日現在）について		
記者レクチャー のお知らせ	(実施日時) 月 日 () 時 分	発表者	
		発表場所	
概要	令和3年7月1日現在の農作物生育状況調査報告について、別添のとおり資料を提供します。		
参考			

報道(取材) に当たって のお願い			
他のクラブ との関係	同時配付 同時レク	（場所）	

担当 (連絡先)	釧路総合振興局産業振興部農務課 生産振興係長 吉野 広晃 技師 平 みづほ TEL : 0154-43-9224
-----------------	---

農作物の生育と農作業の進ちょく状況

－ 7月1日現在 －

令和3年(2021年)7月7日
北海道釧路総合振興局

<気象概況>

6月中旬は、釧路の気温は「高く」、降水量は「平年並み」、日照時間は「多い」。川湯の気温は「平年並み」、降水量は「少ない」、日照時間は「かなり多い」。

6月下旬は、高気圧に覆われ晴れの日が多く、釧路の気温は「平年並み」、降水量は「かなり少ない」、日照時間は「多い」。川湯の気温は「高く」、降水量は「かなり少ない」、日照時間は「かなり多い」。

※気象概況は各地点の平年値と比較

区分		平均気温(°C)		降水量(mm)		日照時間(h)	
		本年値	平年差	本年値	平年比	本年値	平年比
釧路	6月中旬	13.3	+0.9	16.5	34%	49.5	127%
	6月下旬	14.1	+0.7	0.5	2%	53.4	127%
弟子屈町 (川湯)	6月中旬	14.2	+1.1	3.5	13%	66.5	180%
	6月下旬	16.0	+1.9	4.5	21%	89.3	199%

<生育・農作業状況>

作物	区分	単位	本年	平年差	評価	生育期節	遅速 日数	摘要
秋まき小麦	稈長	cm	77	-0.3	平年並	-	早2	生育は平年並みである。 出穂揃 本年6/16(平年6/18:早2日)
	穂数	本/㎡	670	-5.0	平年並			
	穂長	cm	9.6	+0.8	やや長			
ばれいしょ	茎長	cm	30.2	+5.1	長	着蕾	早1	生育は平年並みである。 着蕾期 本年6/28(平年6/29:早1日)
	茎数	本/株	3.5	+0.3	やや多			
てんさい (移植)	草丈	cm	38.2	-0.2	平年並	-	早4	生育は平年よりやや早い。
	葉数	枚	17.9	+2.6	多			
牧草 (1番草)	草丈	cm	90.4	+4.6	平年並	出穂	早1	生育は平年並みである。 出穂期 本年6/17(平年6/18:早1日) ※草丈は6月15日時点の草丈
	収穫	%	79	-	-	-	早6	収穫作業は、平年より早い。 収穫期 本年6/23(平年6/29:早6日)
とうもろこし (サイレージ用)	草丈	cm	48.7	+10.9	長	-	早3	生育は、平年よりやや早い。
	葉数	枚	7.1	+0.8	多			

参考 1 この調査は、釧路農業改良普及センターが地域別に調査を実施し、釧路総合振興局産業振興部農務課が取りまとめたものです。

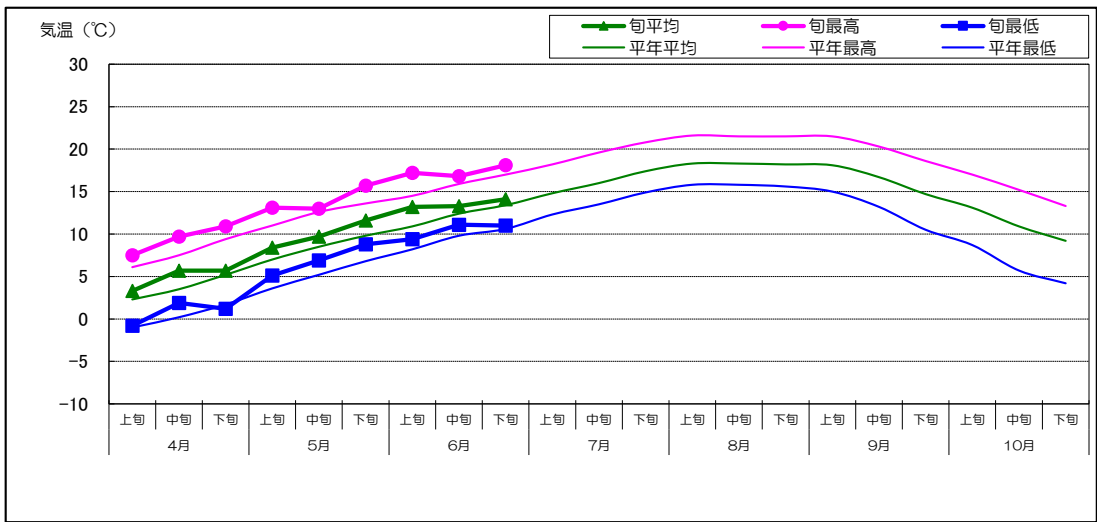
2 「〇〇始」は全体の5%、「〇〇期」は全体の40～50%、「〇〇終」は全体の90%に達した日です。

3 遅速日数は、±2日までが「平年並」、±3～4日が「やや早い(遅い)」、±5日以上が「早い(遅い)」

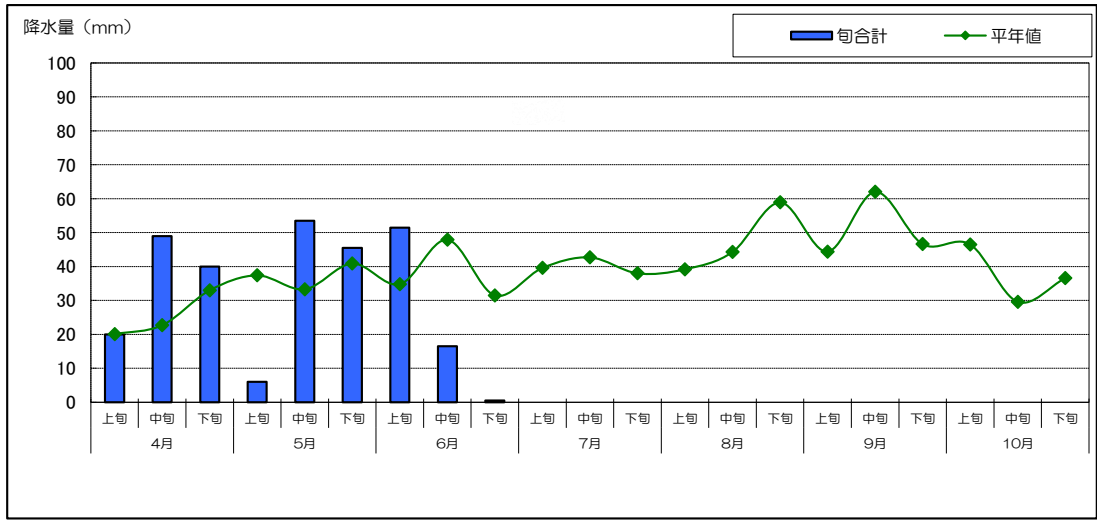
4 次回の発表は、7月15日現在を7月21日15時に公表予定です。

ホームページ <http://www.kushiro.pref.hokkaido.lg.jp/ss/num/seisan/sakkyou/seiiku.htm>

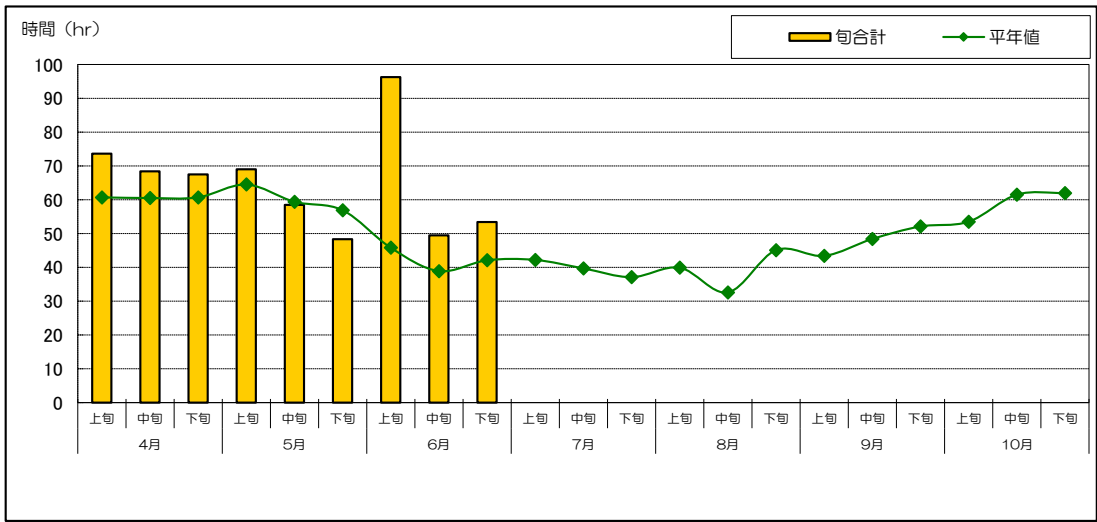
気 温



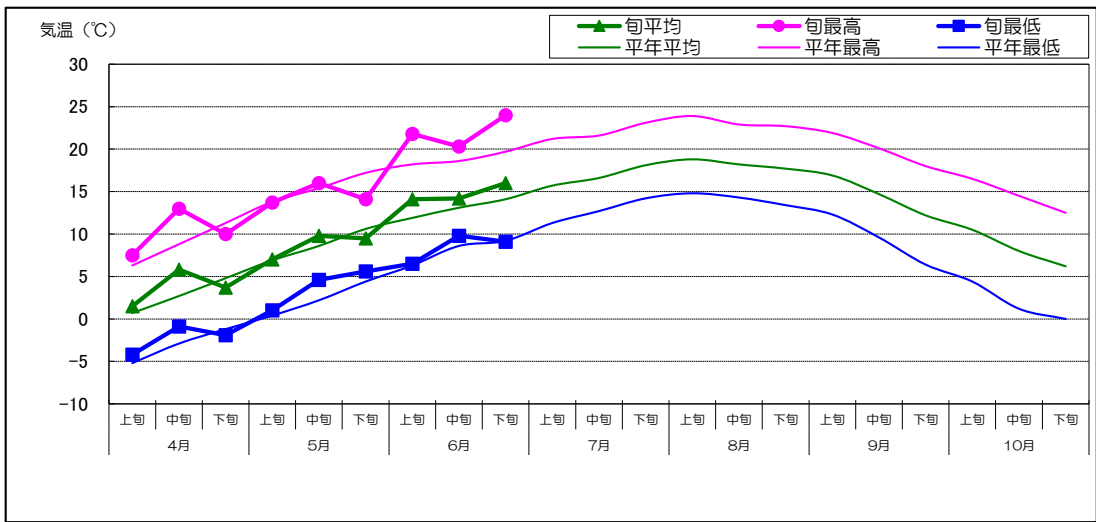
降 水 量



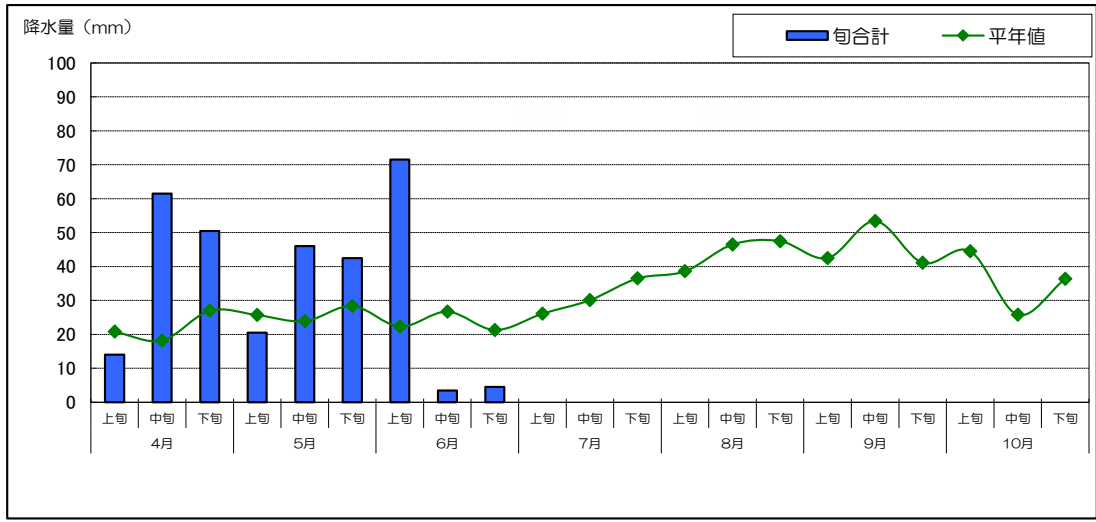
日 照 時 間



気 温



降 水 量



日 照 時 間

