

MAP 01 文字モニュメント



2020年12月に新たな夜のスポットとして、文字モニュメントが完成しました。地域のイベントや社会催事の際にはいろいろな色に変わります。

- ライトアップ時間/日没後～24時

MAP 02 白糠町青少年旅行村



手つかずの自然に囲まれた野外体験施設。7月～8月にはブルーベリー狩りやジャム作り体験、ブルーベリー商品を購入できます。各種体験申込みは管理棟へ事前連絡を。

- TEL/管理棟01547-2-7122

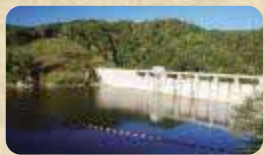
MAP 03 憩いの森



音別町市街地から道道241号を北上、大自然のなかのキャンプ場。音別川での釣りを楽しむキャンプ場が多く利用している。樹齢約320年のハルニレも印象的。

- 開園期間/4月29日～11月3日まで
- TEL/01547-6-2231(釧路市音別町行政センター地域振興課)

MAP 04 しろ 庶路ダム



白糠町庶路川河口から道道242号を北上、途中砂利道があるため注意。シーズンにはたくさんの釣り客が訪れている。毎年秋には「ぐるっと庶路ダム紅葉ウォーク」が開催されている。

MAP 05 釧路市生涯学習センター まなぼとと幣舞



高台に立つ生涯学習センターは10階が展望室として無料開放されています。また9階には展望レストランがあり、夜景を眺めながらの食事が楽しめる。

- 開館/9:00～22:00
- 休館日/月曜日及び年末年始
- TEL/0154-41-8181

MAP 06 春探湖



ヒブナの生息地として国の天然記念物にも指定されている周囲4.7kmの海跡湖で、市街地内にある湖としては国内最大級。木道や展望台を配置した1周約5kmの遊歩道も整備されている。

MAP 07 和商市場



釧路の新鮮な魚介類を仕入れるならば、まずここ。「勝手井」は今や釧路市の名物メニューに。JR釧路駅から徒歩3分。

- 営業時間/基本は朝8:00～営業、日曜日定休
- ※月により営業時間が異なります。
- TEL/0154-22-3226

MAP 07 ロケマップ 釧路フィッシャーマンズワープMOO



港町ならではの新鮮な魚介類が並ぶ市場や土産品店、レストランが並ぶ複合商業施設。2階「港の屋台」では、釧路の美味しいグルメが堪能できます。夏(5月第3金曜日～10/31)は幣舞橋を眺めながら「岸壁炬燵」が楽しめます。

- 開館/10:00～19:00
- 岸壁炬燵(21:00まで)
- 港の屋台(24:00まで)
- 定休日/元日
- TEL/0154-23-0600

MAP 08 ぬさまい 幣舞橋



釧路のシンボル、釧路川河口にかかる幣舞橋。四季の名がついた4体の彫刻が建つ。夜に美しくライトアップされる姿や霧に包まれた幻想的な姿をご堪能ください。

MAP 09 釧之助本店



旨いが集まる巨大複合店。買って楽しむ販売コーナー、食べて楽しむ「釧ちゃん食堂」と「海鮮BBQ大漁丸」の他、釧路で唯一の施設「くろ水水族館 ぶくぶく」。詳細はホームページから! <https://www.sennosuke.net/>

- 営業時間/9:00～21:00 (コーナーごとに営業時間が異なります。)
- TEL/0154-64-5000

MAP 10 よね まち 米町公園



釧路市発祥の地、米町。米町公園の展望台からは、晴れた日には摩周岳や斜里岳、日高の山々を見渡すことができる。釧路港に沈む夕日や夜景もオススメ。

MAP 11 ぶくぶく 福司酒造



釧路唯一の酒蔵福司酒造。現在見学は休止中だが直売店では蔵元限定酒などを販売している。

- 営業時間/平日10:00～16:00 土曜10:00～14:00
- 定休日/日曜・祝日・年末年始 (GW・お盆・大型連休はHPなどでご確認ください)
- TEL/0154-41-3100



くしろの夕日

くしろの見どころの一つが、釧路港や釧路湿原に沈む「夕日」。幣舞橋付近や細岡展望台などが夕日が見えるスポットとして有名です。赤い夕日や紫色に染まる空を求めて、日暮れにあわせてでかけてみてはいかが。



MAP 01 **あいかつぶ 愛冠岬**



高さ約80mの断崖にあり、大黒島や小島を目の前に見ることができる。「愛の鐘ベルーチ」を鳴らすと、愛(想い)が叶うといわれている。

MAP 02 **原生花園あやめヶ原**



厚岸町市街地から約12kmあたりに位置し、「チンペの鼻」と呼ばれる断崖をもつ台地の岬が広がる。ヒオウギアヤメの群生地であり、毎年6月下旬から7月上旬まで「あやめまつり」が開催される。

MAP 03 **しほ 尻羽岬**



太平洋、厚岸湾、大黒島を一望できるスポット。駐車場から岬の先端までは徒歩約20分。崖下には義経伝説が伝えられる帆掛岩があります。

MAP 04 **べっほ 別保公園・釧路町地産地消センターロバザール**



毎年5月下旬に日本一遅い桜まつりが開催される桜の名所。地元釧路町の特産物や野菜、工芸品などを販売している。

【物販棟】 【レストラン棟】
●開館/9:00~18:00 10:30~18:00(L.017:30)
※開館時間は時期により異なります。
●定休日/12/30~1/3
●TEL/0154-62-2216
(釧路町地産地消センター「ロバザール」)

MAP 05 **厚岸水鳥観察館**



厚岸湖・別寒辺牛湿原に生息する貴重な動植物の生態や四季折々の自然を大迫力の大モニターで紹介。2階観察コーナーからの水鳥観察がオススメ。

●開館/8:45~17:00
●定休日/月曜日・祝日の翌日・年末年始
●TEL/0153-52-5988

MAP 06 **アイカップ自然史博物館**



愛冠岬手前にあり、希少な海産生物、陸上哺乳類、鳥類、化石などの標本約2000点を展示している。
●開館/9:00~16:30(5月1日~10月31日)
●定休日/月曜日・火曜日(祝日を除く)及び11月1日~翌4月30日
●TEL/0153-52-2056(厚岸郡厚岸町愛冠)

MAP 07 **厚岸町海事記念館**



厚岸町役場に隣接する海の資料館。日本最東端にあるプラネタリウムを設置している。

●開館時間/9:00~17:00
●休館日/毎週月曜日、祝祭日の翌日、年末年始
●料金/無料
●TEL/0153-52-4040
(厚岸町真栄3丁目4番地)

MAP 08 **べかべか 別寒辺牛湿原**



ヨシ、スゲの広がる低層湿原で、多くの野鳥が生息する。尾幌川、大別川、別寒辺牛川などが流れており、カヌーを楽しむこともできる。

MAP 09 **霧多布湿原**



初夏にはワタスゲ、エゾカンゾウ、ヒオウギアヤメなどで埋め尽くされ、花の湿原とも呼ばれるほど。木道を歩くと、それらの花を間近に見ることができる。

MAP 10 **MGロード**



霧多布湿原の中央部を縦断するように通っているのが「MGロード」。名前のMGとは「Marshy Grassland」、つまり「湿原」のこと。歩道が整備されているので、散策やサイクリングがおすすめ。

MAP 11 **霧多布湿原センター**



霧多布湿原の情報ステーション。見晴らし抜群の展望ホールにはコーヒショップがあり、地元の食材を使った食事も楽しめる。湿原のエコツアーやマウンテンバイクツアーもある。(要予約)

●開館/9:00~17:00
●定休日/火曜日(5~9月は無休) 1/2~1/31(予定)
●TEL/0153-65-2779

MAP 12 **霧多布岬**



その名のとおり、日本一「霧の多い」海域に突き出した岬で、正式には湯沸(トウフツ)岬という。周辺にはバンガローのある霧多布岬キャンプ場がある。

●期間/6/2(休)~10/18(月)
●料金/バンガロー1,760円、テント持ち込み無料
●TEL/浜中町役場商工観光課 0153-62-2239

MAP 13 **びわせ 琵琶瀬展望台**



北側は広大な霧多布湿原を琵琶瀬川が蛇行する大パノラマ、南側は太平洋。ドライブの休憩スポットとしてもおすすめです。

昆布森〜厚岸(難読地名)

釧路町昆布森から厚岸町へ抜ける道路142号は断崖、奇岩など起伏にとんだ眺めの続くルート。そしてここは「難読地名」ルートでもあります。心霊スポット、おかしな店、にこまな、知力学、老若舞、分遺瀬、入境亭、初無敵、冬窓床、浦雲泊など。各地区に読み方と由来を示す看板があるので、難読地名巡りのドライブにチャレンジしてみたいのが。

海岸線にある奇岩は絶景です。

