

# 釧路総合振興局記者クラブ配付資料

報道発表資料の配付日時 令和4年9月6日（火）15:00

発表項目	農作物生育状況調査（9月1日現在）について		
記者レクチャー のお知らせ	(実施日時) 月 日 ( ) 時 分	発表者	
		発表場所	
概要	令和4年9月1日現在の農作物生育状況調査報告について、別添のとおり資料を提供します。		
参考			

報道(取材) に当たって のお願い		
他のクラブ との関係	同時配付 同時レク	(場所)

担当  (連絡先)	釧路総合振興局産業振興部農務課  生産振興係長 吉野 広晃 技師 梶浦 優晴  TEL : 0154-43-9224
-----------------	---

# 農作物の生育と農作業の進ちょく状況

－ 9月1日現在 －

令和4年9月6日(火)  
北海道釧路総合振興局

## <気象概況>

低気圧や前線の影響により雨の降った日が多かった。

8月中旬は、釧路の気温は「高い」、降水量は「かなり多い」、日照時間は「平年並」。川湯の気温は「高い」、降水量は「多い」、日照時間は「平年並」。

8月下旬は、釧路の気温は「高い」、降水量及び日照時間は「多い」。川湯の気温及び降水量は「平年並」、日照時間は「多い」。

※気象概況は各地点の平年値と比較

区分		平均気温(℃)		降水量(mm)		日照時間(h)	
		本年値	平年差	本年値	平年比	本年値	平年比
釧路	8月中旬	20.5	+2.2	166.0	375%	31.8	98%
	8月下旬	19.3	+1.1	68.0	115%	56.4	125%
弟子屈町 (川湯)	8月中旬	19.8	+1.6	111.0	239%	35.3	106%
	8月下旬	18.5	+0.8	39.0	82%	54.2	129%

## <生育・農作業状況>

作物	区分	単位	本年	平年差	評価	生育期節	遅速日数	摘要
ばれいしょ	上いも数	個/株	10.8	-0.5	平年並	茎葉黄変	遅 1	生育は平年並み。
	上いも 1個重	g/個	82.9	+0.2	平年並			
てんさい (移植)	根周	cm	34.7	+0.1	平年並	—	早 1	生育は平年並み。
牧草 (2番草)	草丈	cm	87.5	+5.0	平年並	—	早 2	生育は平年並み。
	収穫	%	22.0	—	—	—	± 0	収穫作業は平年並みに進んでいる。 収穫始 本年8/25(平年8/25:±0日)
とうもろこし (サイレージ用)	稈長	cm	243.6	-10.7	平年並	乳熟	早 2	生育は平年並み。

参考 1 この調査は、釧路農業改良普及センターが地域別に調査を実施し、釧路総合振興局産業振興部農務課が取りまとめたものです。

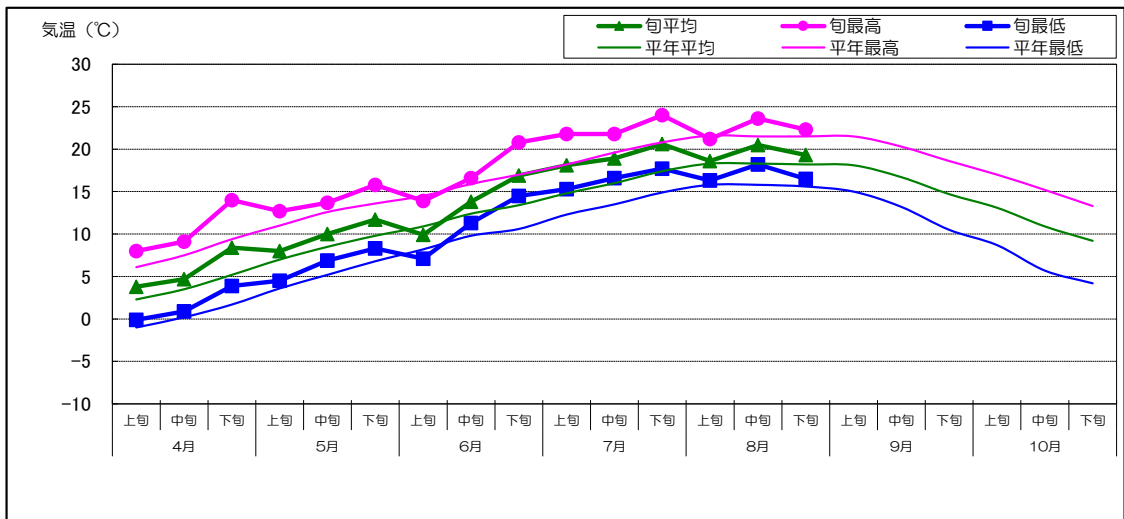
2 「〇〇始」は全体の5%、「〇〇期」は全体の40～50%、「〇〇終」は全体の90%に達した日です。

3 遅速日数は、±2日までが「平年並」、±3～4日が「やや早い(遅い)」、±5日以上が「早い(遅い)」

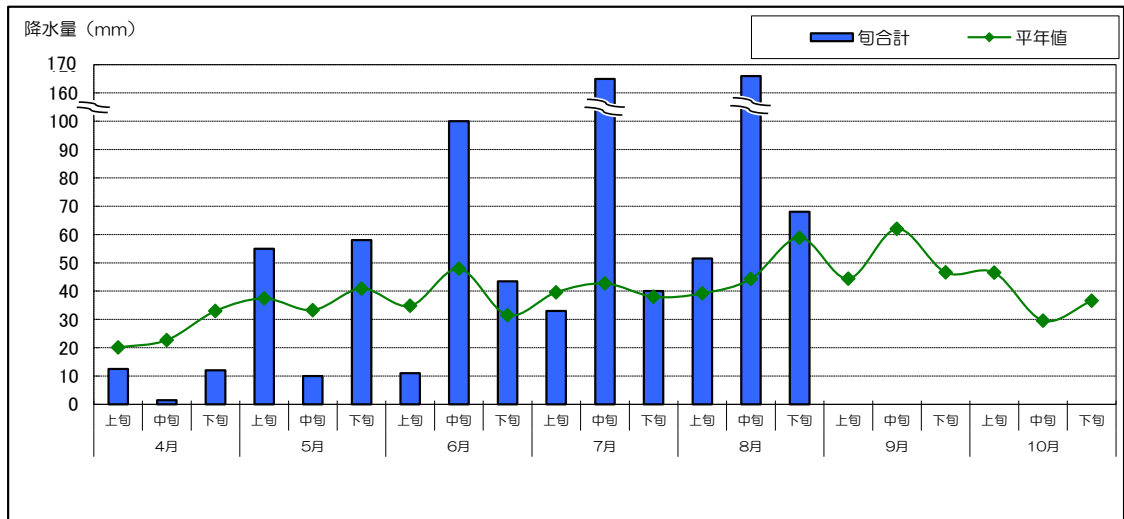
4 次回の発表は、9月15日現在を9月22日15時に公表予定です。

ホームページ <http://www.kushiro.pref.hokkaido.lg.jp/ss/num/seisan/sakkyou/seiiku.htm>

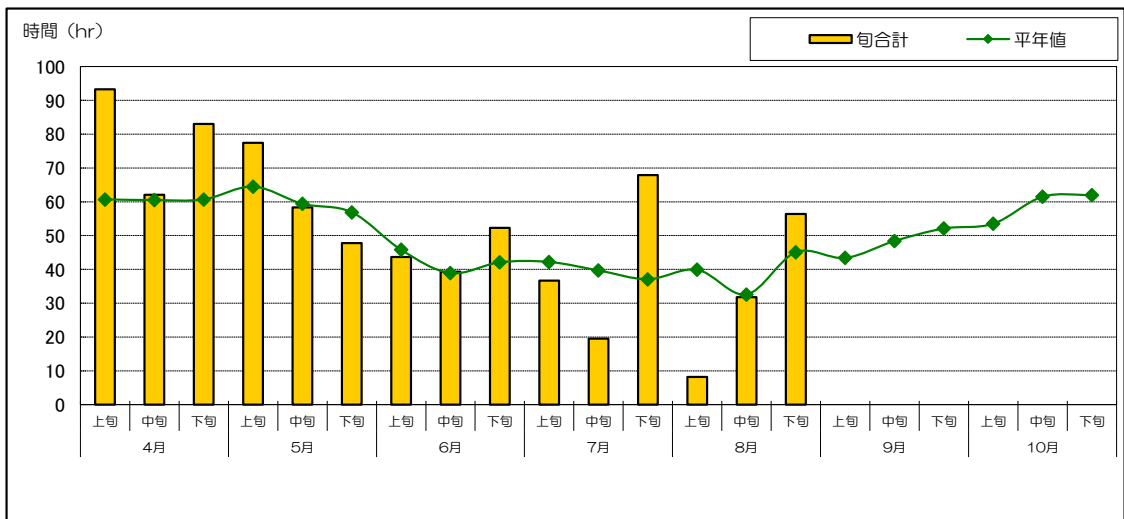
## 気 温



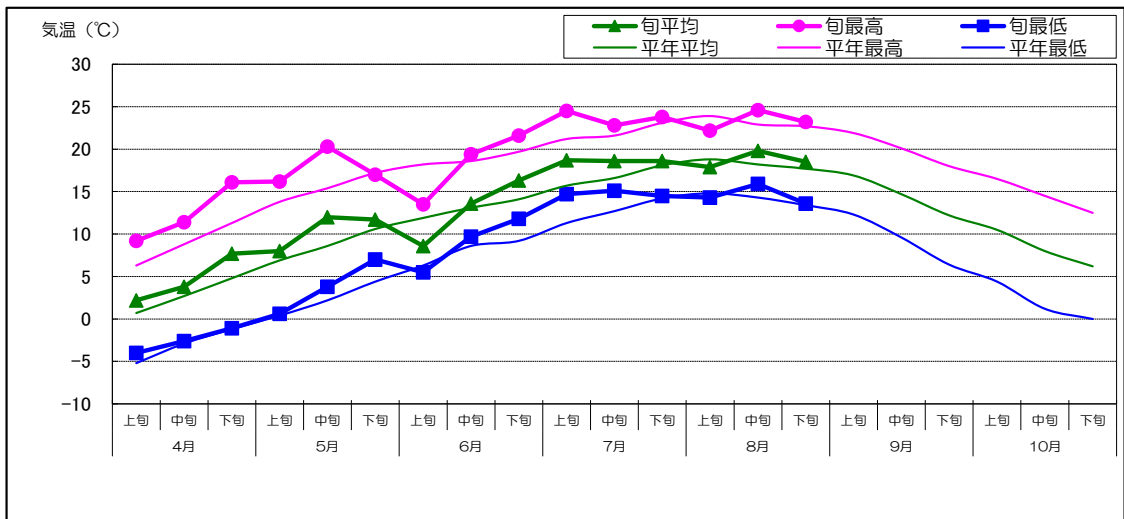
## 降 水 量



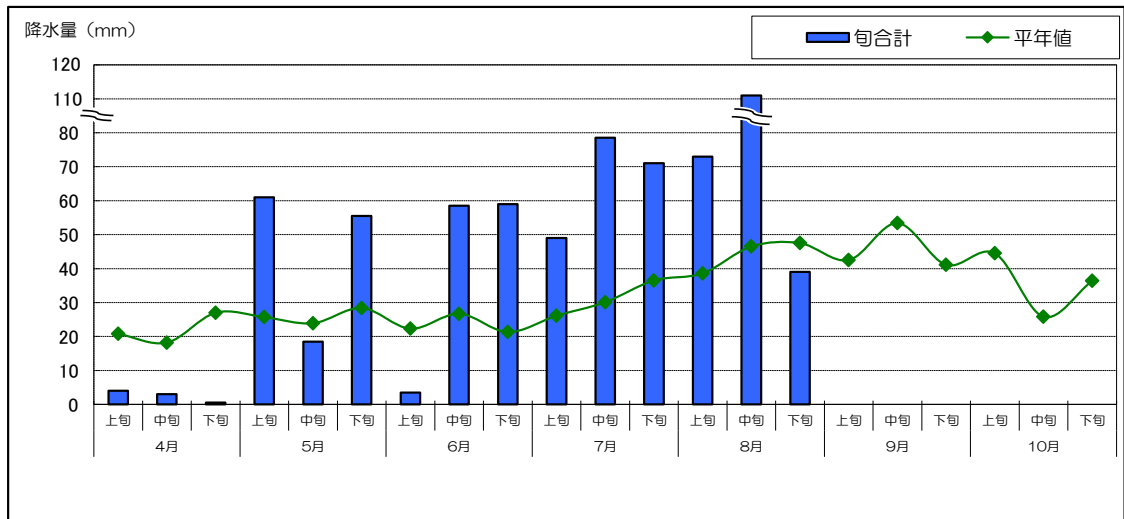
## 日 照 時 間



### 気 温



### 降 水 量



### 日 照 時 間

