

～共生・躍動・協働
暮らしに豊かさ実感できるまち～

厚岸町 AKKESHITOWN



厚岸町は、厚岸道立自然公園とラムサール条約登録湿地に指定されている別寒辺牛湿原と厚岸湖を有しており、湿原をゆっくりと流れる別寒辺牛川が上流域周辺の森林からもたらされる豊かな栄養分を汽水湖である厚岸湖に注ぎます。厚岸湖は太平洋に面している厚岸湾とも繋がっており、その豊かな自然環境に支えられ、カキやアサリ、北海シマエビ、白魚、毛ガニ、ウニ、ツブなどのほか、サンマやサケ（イクラ）など、47種にも及ぶ魚介類が一年を通して水揚げされます。

特に、全国的に知られている「カキえもん」や「弁天かき」などのカキ養殖が盛んで、厚岸湖と海水温の低い厚岸湾を使い分け、日本で唯一カキを一年中出荷しています。

暮らす

この他、同管内の釧路市には総合病院や夜間急病センターがあります。

病院：1箇所
診療所：1箇所
歯科診療所：5箇所
 (R1.11.1現在)


特養：1箇所
老健：1箇所
 (R1.6.1現在)

厚岸町保健福祉総合センター
☎0153-53-3333

特養：特別養護老人ホーム
老健：介護老人保健施設
有老ホ：有料老人ホーム

小学校 3校
中学校 3校
高等学校 1校
(H30.5.1現在)

保育所：3箇所
※認可保育所数
幼稚園：2箇所
(H30.5.1現在)

厚岸町役場保健福祉課子育て・障がい福祉係
☎0153-52-3333








学校の規模は？

～小学校～
平均クラス数：1/学年
平均児童数：12人/クラス
※放課後児童クラブあり
～中学校～
平均クラス数：2/学年
平均生徒数：14人/クラス



～転校手続き等お問い合わせ先～
厚岸町教育委員会 管理課・指導室
☎0153-52-3131

「厚岸町」

-  **アクセス**
釧路市内から厚岸町内まで
約49km (約55分) ※車で移動した場合
-  **住宅地の平均価格**
6,100円/㎡ ※2019年度北海道地価調査から
-  **「ちょっと暮らし」施設**
なし
-  **ネット環境**
光、ISDN、ADSL
-  **空き家紹介**
なし
-  **人口** 9,396人※2019年1月1日現在/外国人含む

健やかに安心して子育てができるまちを目指して、保健福祉分野の強化に取り組んでいます。
令和元年度からは、地域の子育て情報発信アプリの配信や、学校給食費の無償化なども始めています。

このほか、北海道で2カ所目、**ひがし北海道で初**となるウイスキーの蒸溜所「厚岸蒸溜所」が平成28年11月から蒸溜を開始し、国内はもとより海外からも注目を集めています！



厚岸産ウイスキー「NEW BORN」

生活する

子育て支援	出産支援	住宅支援
<ul style="list-style-type: none"> ・18歳までの医療費の無償化 ・子どものインフルエンザワクチン予防接種料の助成 ・子育て情報発信アプリの配信 ・学校給食費の無償化 	<ul style="list-style-type: none"> ・妊婦健康診査14回分の費用を助成（無料） 	<ul style="list-style-type: none"> ・住宅の新築及びリフォームに係る費用を一部助成 ・住宅用太陽光発電システム設置に対し、奨励金を交付

買い物情報等



町内中心部にスーパーや家電量販店等がまとまっています。買い物の際は車を利用した方が便利な地域です。

身ぶりのしほ

厚岸（あつけし）は、牡蠣を年中出荷することができる名産地です。身はふっくらと育ち、甘みが濃厚なのが特徴です。山や湿原の養分を含んだ淡水の川と太平洋の海水が混ざる厚岸湖、その恵まれた自然環境が牡蠣を美味しく育てています。

移住・交流相談窓口
厚岸町総合政策課
ふるさと交流係
電話0153-52-3131



生命支える大地と海 自然と調和するまち・
はまなか～未来につなごう 豊かな環境～

浜中町 HAMANAKATOWN



浜中町は、「くしろ地域」の東端に位置し、ラムサール条約登録湿地である「霧多布湿原」をはじめ、道東屈指の美しく豊かな自然を有しており、その豊かな自然環境を活かして営まれる農業と漁業の一次産業が盛んなまちです。

農業は、酪農が中心で、本町から生産される新鮮で良質な生乳は、「ハーゲンダッツ」アイスクリームの原料にも活用されています。

漁業は、国内有数の生産量を誇る「天然昆布」、高級素材となっている「うに」の生産などが代表的です。

暮らす

浜中町役場 福祉保健課 介護保険係
☎0153-62-2319

特養：特別養護老人ホーム
老健：介護老人保健施設
有老ホ：有料老人ホーム



この他、
同管内の釧路
市には総合病
院や夜間急病
センターがあ
ります。

診療所：1箇所
歯科診療所：2カ所



(R1.11.1現在)

特養：1箇所

(R1.6.1現在)

小学校 4校
中学校 4校
高等学校 1校

(H31.4.1現在)

保育所：2箇所
※認可保育所数

(H30.5.1現在)

学校の規模は？

～小学校～
平均クラス数：1/学年
平均児童数：11人/クラス
※放課後児童クラブあり

～中学校～
平均クラス数：2/学年
平均生徒数：7人/クラス



浜中町立保育所 保育業務係
☎0153-62-2629



～転校手続き等お問い合わせ先～
浜中町教育委員会管理課 学校教育係
☎0153-62-2383

「浜中町から」

- アクセス**
釧路市内から浜中町内まで
約7.4km (約1時間25分) ※車で移動した場合
- 住宅地の平均価格**
4,233円/㎡ ※2019年度北海道地価調査から
- 「ちょっと暮らし」施設あり**
※詳細5ページ
- ネット環境**
光、ADSL、FWA
- 空き家紹介なし**
- 人口 5,860人**※2019年1月1日現在/外国人含む

町の花・エゾカンゾウ

毎年7月中旬、札幌色のエゾカンゾウが霧多布湿原を染め上げます。その光景は、まるで橙の絨毯を見ているようです。

町の鳥・エトピリカ

北太平洋北部とそれに隣接する地域に生息する貴重な鳥で、日本では、浜中だけで見ることができます。



ルパン三世フェスティバル

現在、本町の出身である漫画家故郷ルパン三世氏のご協力をいただき、「ルパン三世」による地域活性化事業にも力を注いでいます。特に、毎年開催される「ルパン三世フェスティバル」には、全国各地から大勢のルパンファンが浜中町に集結します。

生活する

子育て支援

- ・高3年生相当まで医療費無料
- ・子どもインフルエンザ予防接種の一部助成 (高校3年生まで)
- ・3歳以上児の副食費無料 (認可保育所のみ)
- ・一時預かり保育の実施 (認可保育所のみ)
- ・子育て支援センターの設置 (2箇所)
- ・認可保育所・小中高の給食制

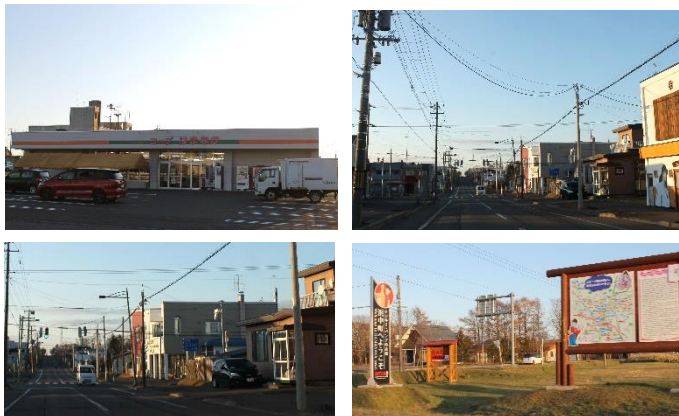
土地支援/住宅設備支援

- ・住宅の新築及びリフォームを行う者に対する一部助成 (新築上限30万円、リフォーム上限20万円)
- ・再生可能エネルギー等の設備を導入する者に対する一部助成 (上限10万円)
- ・合併浄化槽を設置する場合、5人槽90万円、7~10人槽95万円を補助

出産支援/結婚支援

- ・結婚祝金(町金券5万円支給)
- ・出産祝金 (一人につき町金券5万円支給)
- ・妊婦の通院交通費の一部助成 (3万円)
- ・一般不妊治療費の一部助成 (1年度上限5万円3年度まで)
- ・妊婦歯科検診の無料化
- ・母親の産前・産後ケアサポート支援事業を実施

買い物情報等



町内にはスーパー、ホームセンター、薬局の他地元商店があります。車を利用した方が便利な地域です。

身より乳

新鮮で良質である浜中町の生乳は、全国的に有名な「ハーゲンダッツ」アイスクリームの原料として活用されています!カルピス北海道の原料にも使用されています!

移住・交流相談窓口
浜中町
 企画財政課企画調整係
 電話0153-62-2237

