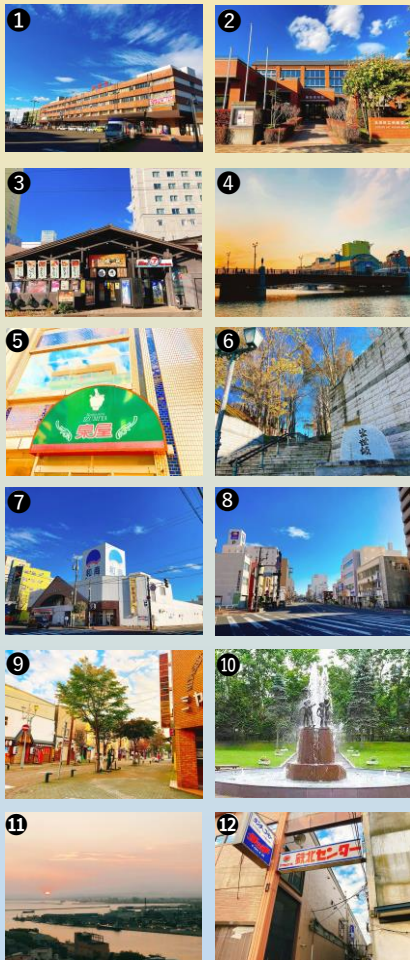


# くしろ ロケMAP



## 作品DATA

- ・**挽歌**  
原田康子原作、1957年映画公開、久我美子主演、五所平之助監督作品。
- ・**狙った恋の落とし方。(原題：非誠勿擾)**  
2010年日本公開の中国映画(中国では2008年公開)、葛優主演、馮小剛監督作品。
- ・**ハナミズキ**  
一青窈の代表曲「ハナミズキ」をモチーフにした映画。2010年映画公開、新垣結衣・生田斗真主演、土井裕泰監督作品。
- ・**僕等がいた**  
小畑友紀原作、2012年映画公開、生田斗真、吉高由里子主演、三木孝浩監督作品。
- ・**硝子の葦**  
桜木紫乃原作、2015年テレビドラマ放送、相武紗季主演、三島有紀子監督作品。
- ・**起終点駅 ターミナル**  
桜木紫乃原作、2015年映画公開、佐藤浩市、本田翼主演、篠原哲雄監督作品。
- ・**氷の轍**  
桜木紫乃原作、2016年テレビドラマ放送、柴咲コウ主演、瀧本智行監督作品。
- ・**ホテルローヤル**  
桜木紫乃原作、2020年映画公開、波瑠主演、武正晴監督作品。

### ①JR釧路駅

釧路の玄関口となる釧路駅は、「僕等がいた」や「起終点駅 ターミナル」のラストシーン等重要な場面で登場。

### ②北海道立釧路芸術館

港の近くに建つ芸術館は、地元作家の芸術作品に加え、さまざまなテーマで道内外のアートを展示・紹介しています。「僕等がいた」に登場。

### ③炉ばた煉瓦

釧路名物・炉端焼が楽しめます。中国映画「狙った恋の落とし方。」で、主人公チンと友人ウーサン、シャオシャオの3人が食事するシーンに登場。

### ④幣舞橋付近

釧路川河口にかかる幣舞橋(5代目)は、四季の名が付いた銅像の建つ、まさに画になる橋。「僕等がいた」「ハナミズキ」「起終点駅 ターミナル」「ホテルローヤル」等様々な映画に登場します。先代の幣舞橋付近で撮影され一世を風靡したのが「挽歌」です。

### ⑤レストラン泉屋本店

熱々の鉄板のスナグティ、豚カツ、ミートソースが載った、通称「スノカツ」が名物の、釧路の老舗洋店・泉屋。「僕等がいた」に登場。

### ⑥出世坂

お洒落な街灯が石畳の階段を照らす、出世坂。「ハナミズキ」では、冒頭トラブルにあった康平と紗枝が、ここで再会します。

### ⑦和商市場

勝手井でおなじみの釧路市民の台所でもある和商市場。「起終点駅 ターミナル」や「ホテルローヤル」においても、買い物のシーンで登場します。

### ⑧北大通

釧路駅から幣舞橋に向かっていくメインストリート。「ホテルローヤル」ラストの北大通を車で走るシーンで登場します。

### ⑨末広町(繁華街)

多くの居酒屋やバー、料亭等が立ち並び釧路の繁華街。「起終点駅 ターミナル」や「氷の轍」に登場。

### ⑩栄町平和公園

噴水が印象的な栄町平和公園は「僕等がいた」の矢野と七美が待ち合わせをする場所として登場。

### ⑪釧路市生涯学習センター まなぼつと幣舞

コンサートや美術館など様々なイベントが行われる多目的ホール。10階の展望室からは釧路港から幣舞橋、釧路川まで見渡すことができます。「僕等がいた」でこの景色が登場します。

### ⑫鉄北センター

釧路駅の北側にある居酒屋等が集まっている地域です。「硝子の葦」では、主人公が母親のスナックを訪れるシーンに登場。

## ホテルローヤル

原作は累計発行部数100万部を超える桜木紫乃の直木賞受賞作。桜木の実家だったラブホテルを舞台にした七編の連作小説を、現代と過去を交錯させ一つの物語へ大胆に映像化しました。

誰にも言えない秘密や孤独を抱えた人々が訪れる場所、ホテルローヤル。そんなホテルと共に人生を歩む跡取り娘の雅代が見つめてきた、切ない人間模様が描かれます。

2020年11月13日(金)～  
全国ロードショー



「ホテルローヤル」の撮影が行われた釧路町の路地

くしろ地域のタイムリーな情報を  
SNSで発信中です



釧路総合振興局  
公式Facebook



釧路総合振興局  
有志Instagram



釧路観光連盟  
Twitter

# くしろ ロケMAP

紹介した施設等は、事情により見学が難しい場合があります。予め電話等でご確認ください。見学の際はマナーを守り、地域住民の迷惑とならないようご注意ください。



## 作品DATA

- ・**ルパン三世**  
モンキーパンチ原作、TVシリーズ、劇場版、TV版長編等が多数制作されている。
- ・**仔鹿物語**  
1991年映画公開、三浦友和・山田哲平主演、澤田幸弘監督作品。
- ・**君の名は**  
ラジオドラマ・映画・舞台・4度のTVドラマ等が多数制作されている。1991年版はNHK朝の連続テレビ小説として鈴木京香、倉田てつを主演で放送。
- ・**釣りバカ日誌20ファイナル**  
やまさき十三原作、北見けんいち作画による長編コミック。映画シリーズ最終作は2009年公開、西田敏行・三國連太郎主演、朝原雄三監督作品。
- ・**許されざる者**  
1992年に公開されたクリント・イーストウッド監督のアメリカ映画「許されざる者」のリメイク映画。2013年映画公開、渡辺謙主演、李相日監督作品。
- ・**思い出のマーニー**  
ジョーン・G・ロビンソン原作、スタジオジブリ制作の長編アニメ映画。2014年映画公開、米林宏昌監督作品。
- ・**精霊の守り人**  
上橋菜穂子原作、NHK放送90年大河ファンタジーと題して、2016年テレビドラマ放送、綾瀬はるか主演。
- ・**ゴールデンカムイ**  
野田サトル原作、2018年アニメ第一期・第二期放送、2020年10月よりアニメ第三期放送開始、難波日誌監督作品。

### ①紗枝の家(釧路市音別町)

「ハナミズキ」で、紗枝と母親が住む家とし撮影に使用した民家が保存されています。※一般の方が所有する家なので、見学の際は迷惑とならないようご注意ください。

### ②白糠漁港(白糠町)

漁協が隣接する白糠漁港。「ハナミズキ」では、大学に合格した紗枝が康平と喜び合うシーンなどが撮影されました。

### ③JR白糠駅(白糠町)

「ハナミズキ」で、康平と紗枝が通学に利用するシーンが撮影されました。白糠駅は「白幌駅」として登場します。

### ④JR西鹿路駅(白糠町)

「ハナミズキ」で、康平と紗枝が通学に利用するシーンが撮影されました。西鹿路駅は「丹別駅」として登場します。

### ⑤恋問海岸(白糠町)

国道38号線沿い、太平洋に面した美しい砂浜が続く恋問海岸。「僕等がいた」「ハナミズキ」の撮影が行われました。

### ⑥阿寒湖&遊覧船(釧路市阿寒町)

「狙った恋の落とし方。」で、チンとシャオジャオが宿泊するのは、阿寒湖にある「あかん鶴雅別荘館の座スイート」。夕映の美しい阿寒湖の景色が登場します。

### ⑦炉ばた浜っ子(釧路市阿寒町)

「狙った恋の落とし方。」で、「いざかや四姉妹」として登場。主人公が美人姉妹の看板につられ入店すると実は…。

### ⑧光の森(釧路市阿寒町)

阿寒湖温泉街の近隣にある美しい森では、「許されざる者」や「精霊の守り人」の撮影が行われました。※前田一步園財団管理森林内への立ち入りは、財団が認定する「一步園森の案内人」の同行が必要です(一步園森の案内人につきましては、<https://www.ippoen.or.jp/forest-guide/>をご覧ください)。

### ⑨旧厚岸潮見高校(厚岸町)

旧厚岸潮見高校校舎を使用して撮影された「僕等がいた」。2人の物語は、屋上のシーンから始まります。※現在は真龍中学校として使用しており、校舎外からの見学のみ可能。

### ⑩国泰寺(厚岸町)

国指定史跡である国泰寺。「狙った恋の落とし方。」では、主人公たちがひょんなことから葬式に参列する羽目になるコミカルなシーンが撮影されました。※庭及び建物の外からの見学のみ可能。葬儀、法事の場合は一切の見学不可。

### ⑪別寒辺牛湿原(厚岸町)

国民的映画「釣りバカ日誌」最終作は道東が舞台。ヨシ・スゲの茂る低層湿原・別寒辺牛湿原は、ハマちゃん達が幻の魚イトウを釣るシーンなどに登場しました。

### ⑫釧路湿原(釧路市・釧路町・鶴居村・標茶町)

雄大な自然が美しい日本最大の湿原。「思い出のマーニー」のモデル地と言われているほか、「ゴールデンカムイ」にも登場。「ホテルローヤル」の冒頭でも美しい景色が印象的です。

### ⑬JR塘路駅(標茶町)

仔鹿と少年の成長ストーリー「仔鹿物語」。塘路駅での撮影の様子は、人気コミック「動物のお医者さん」(佐々木倫子作5巻)でも紹介されています。

### ⑭霧多布岬&灯台(浜中町)

「ハナミズキ」では2人の初デートや、別々の道を選んだあとの再会など、重要なシーンが撮影されました。

### ⑮藻散布沼(浜中町)

周囲を豊かな自然に囲まれた藻散布沼は、「思い出のマーニー」のモデル地になったと言われています。

### ⑯嶮暮帰島(浜中町)

「ルパン三世 霧のエリューシヴ」は浜中町が舞台。自然豊かな無人島である嶮暮帰島も作品のモデル地として登場します。※入島の際には指定のガイドの同行が必要です。

### ⑰浜中町霧多布市街(浜中町)

「ルパン三世 哀しみの新鉄剣」(TV第2シリーズ108話)に登場。夕々の休暇。ルパンは温泉で、次元は草原で楽しめますが、五右衛門は孤島で修業。しかし新鉄剣の秘密を狙う刀鍛冶とその孫娘・奈美が近づいて…。ラストで3人の居場所が明らかになります。

### ⑱JR川湯温泉駅(弟子屈町)

NHK連続テレビ小説「君の名は」。すれ違う真知子と春樹に毎朝はらはらしたものです。道東各地で撮影が行われました。

### ⑲屈斜路湖(弟子屈町)

屈斜路湖は阿寒国立公園に指定されている日本最大のカルデラ湖。「ゴールデンカムイ」アニメ二期では、杉元たちが屈斜路湖畔にあるコタンを訪れます。