

釧路総合振興局記者クラブ配付資料

報道発表資料の配付日時 令和5年5月19日（金）15:00

発表項目	農作物生育状況調査（5月15日現在）について		
記者レクチャー のお知らせ	(実施日時) 月 日 () 時 分	発表者	
		発表場所	
概要	令和5年5月15日現在の農作物生育状況調査報告について、別紙のとおり資料を提供します。		
参考			

報道(取材) に当たって のお願い		
他のクラブ との関係	同時配付 同時レク	(場所)

担当 (連絡先)	釧路総合振興局産業振興部農務課 TEL : 0154-43-9224	課長 高橋 良幸 生産振興係長 吉野 広晃
-----------------	---	--------------------------

農作物の生育と農作業の進ちよく状況

－ 5月15日現在 －

令和5年5月19日(金)
北海道釧路総合振興局

<気象概況>

4月は、暖かく湿った空気の流入により、釧路の気温は「かなり高い」、降水量は「多い」、日照時間は「平年並」。川湯の気温は「かなり高い」、降水量は「かなり多い」、日照時間は「平年並」。

5月上旬は、高気圧に覆われ晴れる日もあったが、気圧の谷の影響により曇りや雨の降る日が多かった。釧路の気温は「高い」、降水量は「少ない」、日照時間は「平年並」。川湯の気温は「平年並」、降水量は「少ない」、日照時間は「多い」。

※気象概況は各地点の平年値と比較

区分		平均気温(℃)		降水量(mm)		日照時間(h)	
		本年値	平年差	本年値	平年比	本年値	平年比
釧路	4月上旬	5.7	+3.1	34.0	137%	59.9	98%
	4月中旬	6.3	+2.4	42.0	174%	61.6	105%
	4月下旬	8.1	+2.5	72.0	237%	64.7	103%
	5月上旬	8.5	+1.1	7.5	18%	65.4	107%
弟子屈町 (川湯)	4月上旬	4.0	+3.4	23.5	95%	40.5	87%
	4月中旬	4.9	+2.2	43.0	221%	56.8	114%
	4月下旬	6.5	+1.5	54.0	199%	52.2	99%
	5月上旬	7.9	+0.9	8.5	29%	58.1	119%

<生育・農作業状況>

作物	区分	単位	本年	平年差	評価	生育期節	遅速 日数	摘要
秋まき小麦	草丈	cm	28.2	+3.9	長	幼穂形成	早3	生育は平年よりやや早い。 起生期 本年4/8(平年4/16:早8日) 幼穂形成期 本年5/6(平年5/9:早3日)
	茎数	本/㎡	1,408	-145	やや少			
ばれいしょ	植付	%	30	—	—	—	遅2	植付作業は平年並みに進んでいる。 植付始 本年5/10(平年5/8:遅2日)
てんさい (移植)	草丈	cm	7.7	-0.4	平年並	—	早2	生育は平年並み。 移植作業は平年よりやや早く進んでいる。 は種始 本年3/10(平年3/13:早3日) は種期 本年3/17(平年3/18:早1日) は種終 本年3/26(平年3/25:遅1日) 出芽期 本年3/25(平年3/26:早1日) 移植始 本年5/1(平年5/2:早1日) 移植期 本年5/8(平年5/9:早1日) 移植終 本年5/13(平年5/17:早4日)
	葉数	枚	4.4	+0.3	やや多			
	移植	%	93	—	—			
牧草 (1番草)	草丈	cm	25.8	+2.8	やや長	—	早3	生育は平年よりやや早い。 萌芽期 本年4/12(平年4/19:早7日)
とうもろこし (サイレージ用)	は種	%	16	—	—	—	±0	は種作業は平年並みに進んでいる。 は種始 本年5/14(平年5/14:±0日)

参考 1 この調査は、釧路農業改良普及センターが地域別に調査を実施し、釧路総合振興局産業振興部農務課が取りまとめたものです。

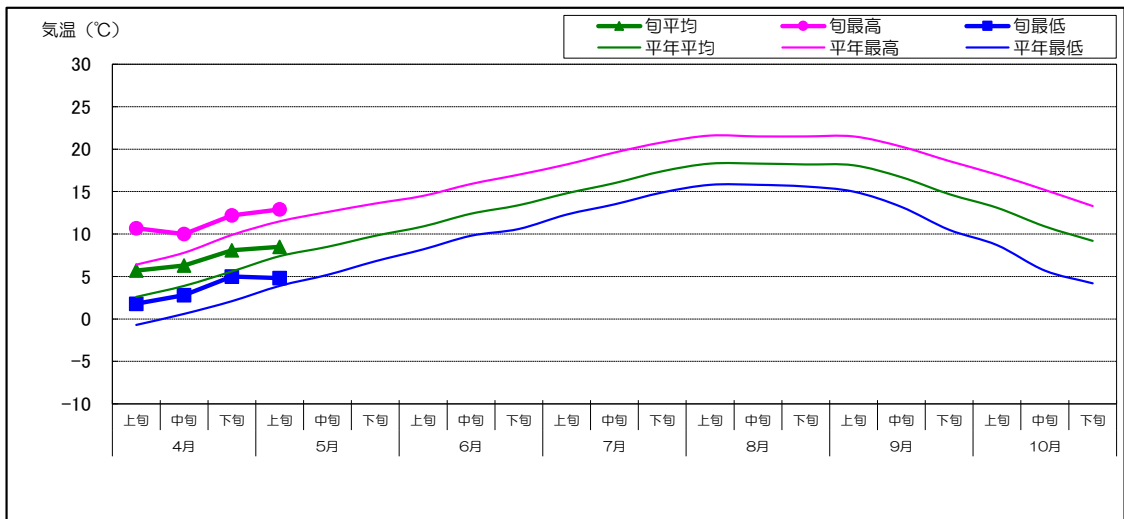
2 「〇〇始」は全体の5%、「〇〇期」は全体の40～50%、「〇〇終」は全体の90%に達した日です。

3 遅速日数は、±2日までが「平年並」、±3～4日が「やや早い(遅い)」、±5日以上が「早い(遅い)」

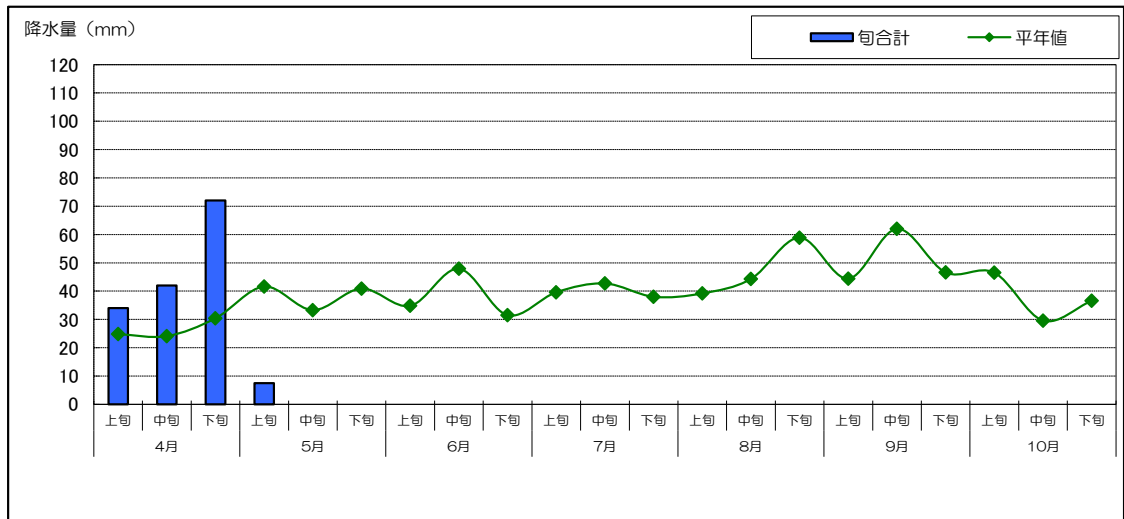
4 次回の発表は、6月1日現在を6月6日15時に公表予定です。

ホームページ <http://www.kushiro.pref.hokkaido.lg.jp/ss/num/seisan/sakkyou/seiiku.htm>

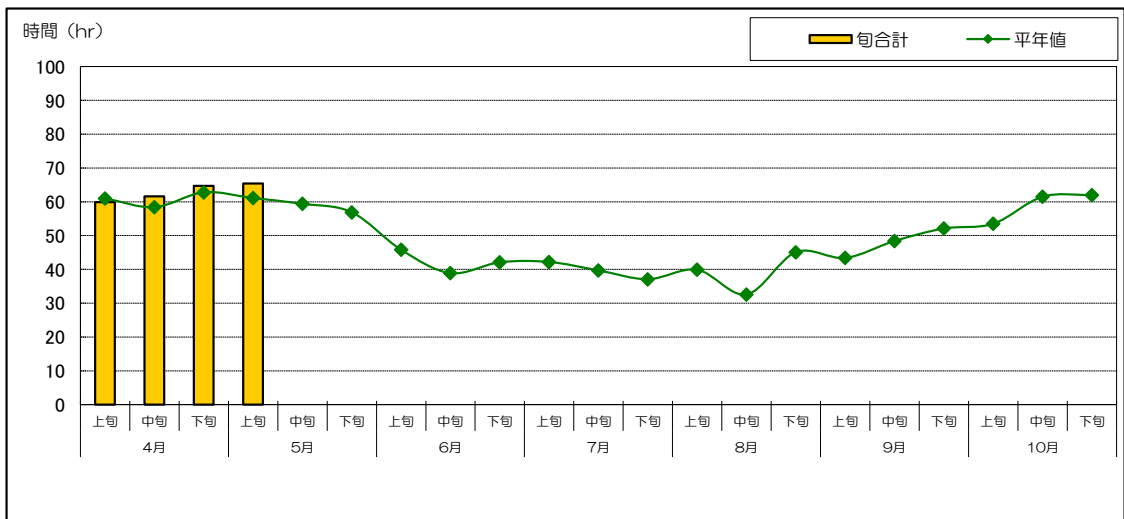
気 温



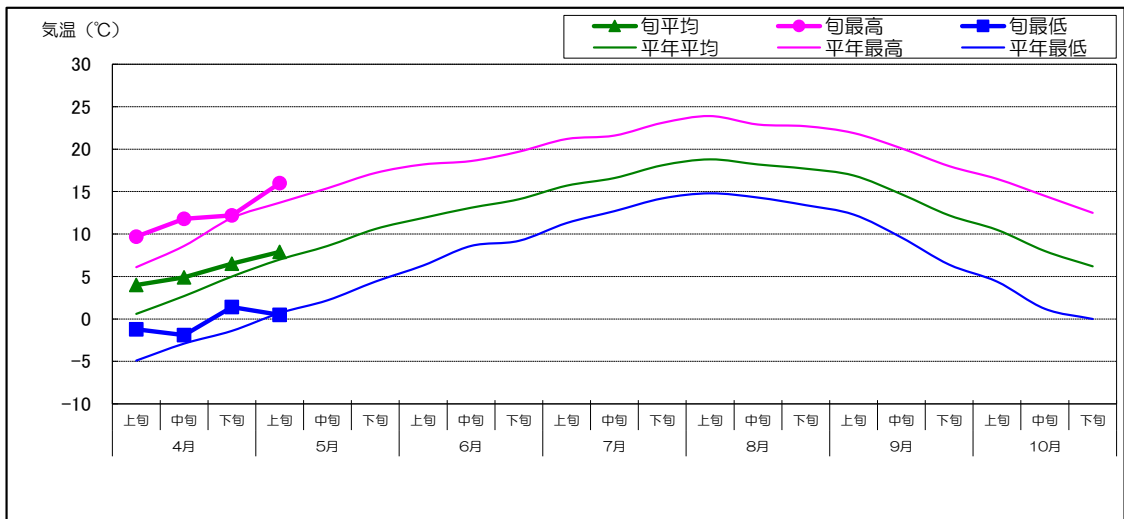
降 水 量



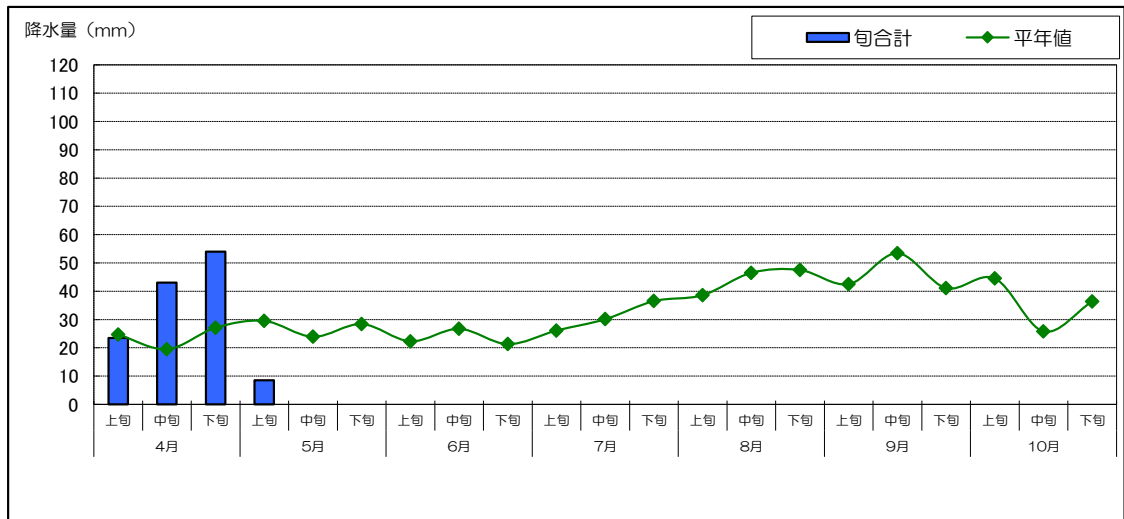
日 照 時 間



気 温



降 水 量



日 照 時 間

