

# 釧路総合振興局記者クラブ配付資料

報道発表資料の配付日時 令和5年6月6日（火）15:00

発表項目	農作物生育状況調査（6月1日現在）について		
記者レクチャー のお知らせ	(実施日時) 月 日 ( ) 時 分	発表者	
		発表場所	
概要	令和5年6月1日現在の農作物生育状況調査報告について、別紙のとおり資料を提供します。		
参考			

報道(取材) に当たって のお願い		
他のクラブ との関係	同時配付 同時レク	(場所)

担当  (連絡先)	釧路総合振興局産業振興部農務課  TEL : 0154-43-9224	課長 高橋 良幸 生産振興係長 吉野 広晃
-----------------	---	--------------------------

# 農作物の生育と農作業の進ちよく状況

－ 6月1日現在 －

令和5年6月6日(火)  
北海道釧路総合振興局

## <気象概況>

5月中旬は、釧路・川湯ともに、気温は「高い」、降水量は「かなり少ない」、日照時間は「多い」。

5月下旬は、釧路の気温は「高い」、降水量は「平年並」、日照時間は「多い」。川湯の気温及び降水量は「平年並」、日照時間は「多い」。

※気象概況は各地点の平年値と比較

区分		平均気温(°C)		降水量(mm)		日照時間(h)	
		本年値	平年差	本年値	平年比	本年値	平年比
釧路	5月中旬	9.4	+0.9	2.0	6%	69.9	118%
	5月下旬	12.0	+2.2	29.0	71%	78.9	139%
弟子屈町 (川湯)	5月中旬	10.4	+1.8	1.0	4%	61.0	118%
	5月下旬	11.0	+0.4	15.5	55%	71.1	123%

## <生育・農作業状況>

作物	区分	単位	本年	平年差	評価	生育期節	遅速日数	摘要
秋まき小麦	草丈	cm	54.9	+3.3	やや長	止葉	早3	生育は平年よりやや早い。 止葉期 本年5/30(平年6/2:早3日)
	茎数	本/㎡	1,087	-145	少			
ばれいしょ	植付	%	100	—	—	—	早1	植付作業は平年並みに終了した。 植付期 本年5/16(平年5/17:早1日) 植付終 本年5/24(平年5/25:早1日)
てんさい (移植)	草丈	cm	10.1	+0.3	平年並	—	早3	生育は平年よりやや早い。
	葉数	枚	8.8	+0.5	やや多			
牧草 (1番草)	草丈	cm	56.8	+5.7	やや長	—	早3	生育は平年よりやや早い。
とうもろこし (サイレージ用)	草丈	cm	4.5	—	—	出芽	早4	生育は平年よりやや早い。 出芽期 本年5/27(平年5/31:早4日)
	葉数	枚	1.4	—	—			
	は種	%	98	—	—	—	早2	は種作業は平年並みに終了した。 は種期 本年5/18(平年5/20:早2日) は種終 本年5/24(平年5/26:早2日)

参考 1 この調査は、釧路農業改良普及センターが地域別に調査を実施し、釧路総合振興局産業振興部農務課が取りまとめたものです。

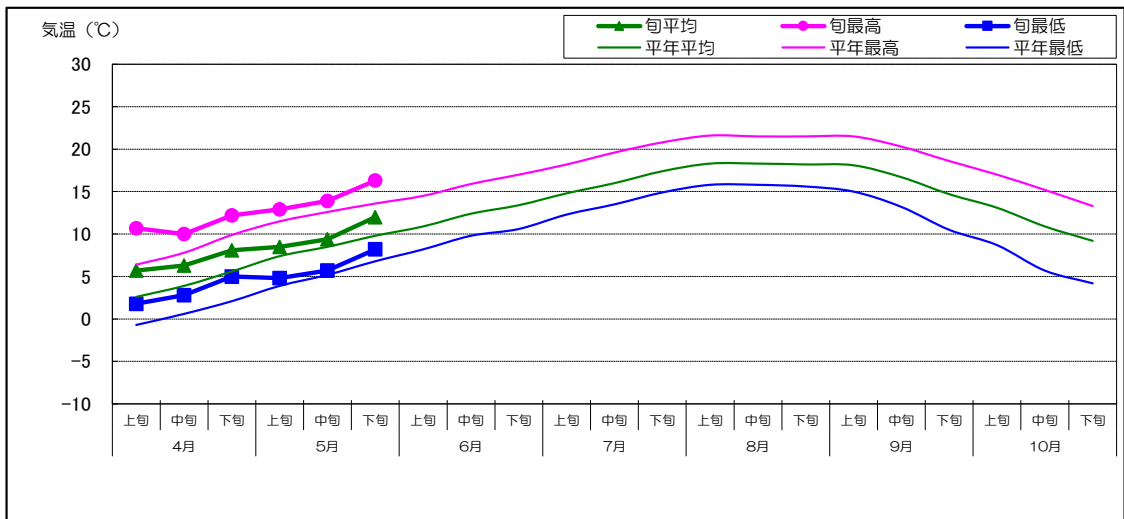
2 「〇〇始」は全体の5%、「〇〇期」は全体の40～50%、「〇〇終」は全体の90%に達した日です。

3 遅速日数は、±2日までが「平年並」、±3～4日が「やや早い(遅い)」、±5日以上が「早い(遅い)」

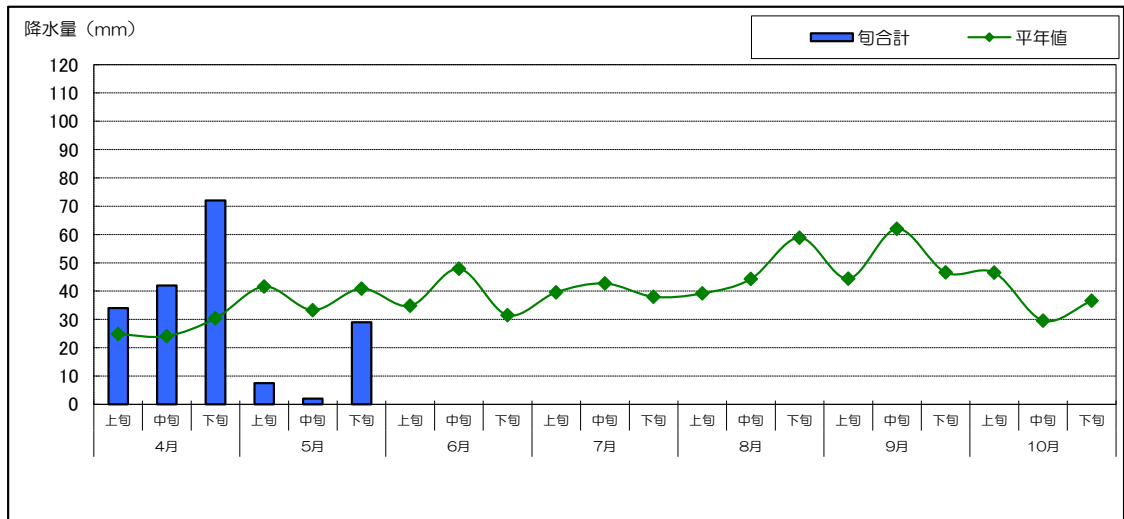
4 次回の発表は、6月15日現在を6月21日15時に公表予定です。

ホームページ <http://www.kushiro.pref.hokkaido.lg.jp/ss/num/seisan/sakkyou/seiiku.htm>

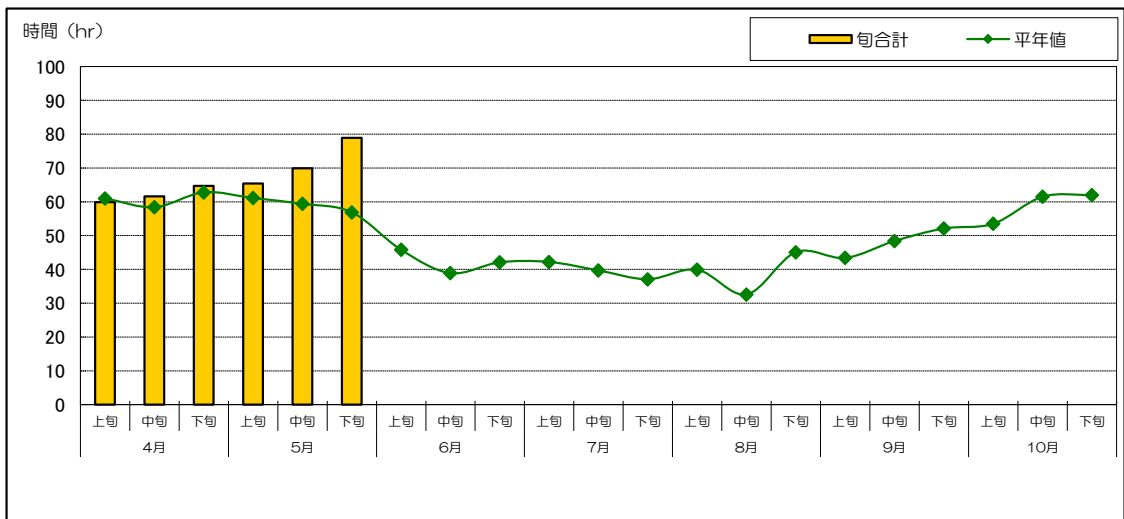
### 気 温



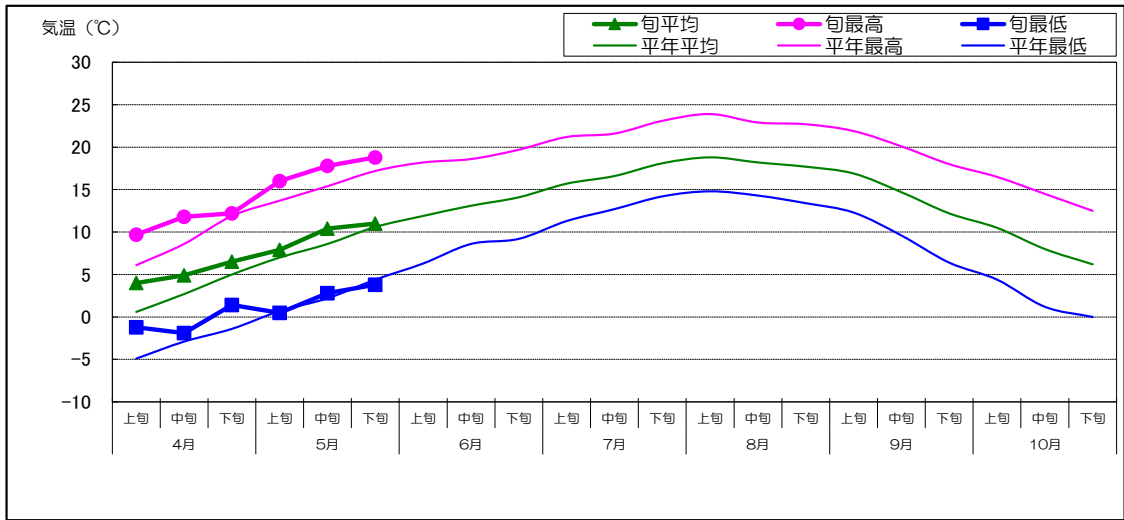
### 降 水 量



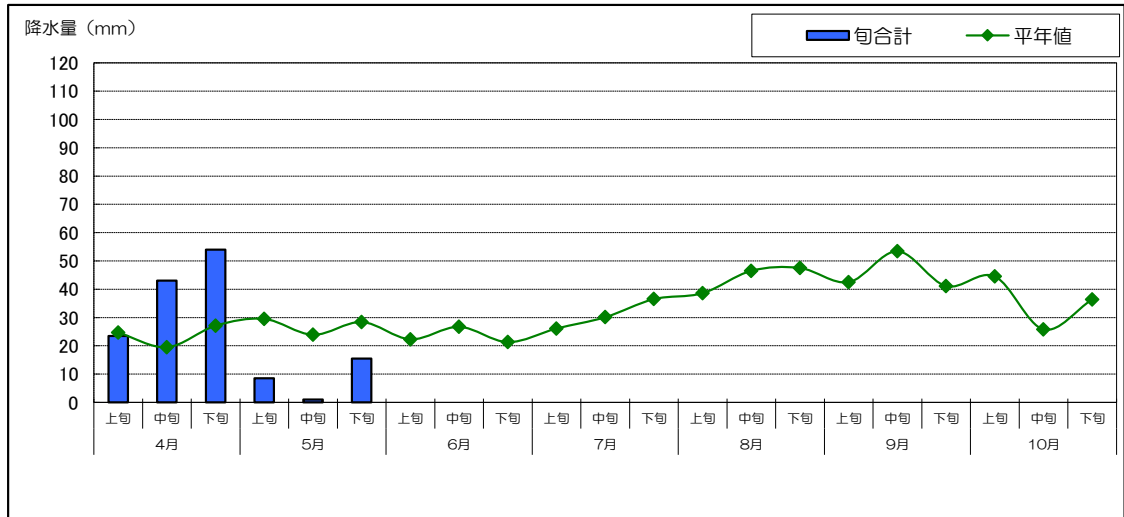
### 日 照 時 間



### 気 温



### 降 水 量



### 日 照 時 間

