

# 釧路総合振興局記者クラブ配付資料

報道発表資料の配付日時 令和5年7月6日（木）15:00

発表項目	農作物生育状況調査（7月1日現在）について		
記者レクチャー のお知らせ	(実施日時) 月 日 ( ) 時 分	発表者	
		発表場所	
概要	令和5年7月1日現在の農作物生育状況調査報告について、別紙のとおり資料を提供します。		
参考			

報道(取材) に当たって のお願い			
他のクラブ との関係	同時配付 同時レク	(場所)	

担当  (連絡先)	釧路総合振興局産業振興部農務課 課長 高橋 良幸 生産振興係長 吉野 広晃 TEL : 0154-43-9224
-----------------	--

# 農作物の生育と農作業の進ちょく状況

－ 7月1日現在 －

令和5年7月6日(木)  
北海道釧路総合振興局

## <気象概況>

暖かい空気の流入により気温の高い日が多かった。

6月中旬は、釧路の気温は「かなり高い」、降水量は「かなり少ない」、日照時間は「平年並み」。川湯の気温は「高い」、降水量は「少ない」、日照時間は「平年並み」。

6月下旬は、釧路の気温は「かなり高い」、降水量は「平年並み」、日照時間は、「多い」。川湯の気温は「かなり高い」、降水量は「かなり少ない」、日照時間は「かなり多い」。

※気象概況は各地点の平年値と比較

区分	平均気温(℃)		降水量(mm)		日照時間(h)		
	本年値	平年差	本年値	平年比	本年値	平年比	
釧路	6月中旬	15.0	+2.6	1.0	2%	44.7	115%
	6月下旬	17.3	+3.9	20.0	63%	51.7	123%
弟子屈町 (川湯)	6月中旬	14.7	+1.6	7.0	26%	44.2	120%
	6月下旬	18.7	+4.6	0.5	2%	69.5	155%

## <生育・農作業状況>

作物	区分	単位	本年	平年差	評価	生育期節	遅速 日数	摘要
秋まき小麦	稈長	cm	72.9	-5.4	やや短	—	早 3	生育は平年よりやや早い。
	穂数	本/㎡	671.4	-30.6	平年並			
	穂長	枚	8.1	-0.5	やや少			
ばれいしょ	茎長	cm	27.5	+1.5	やや長	着蓄	早 3	生育は平年よりやや早い。 着蓄期 本年6/26(平年6/29:早3日)
	茎数	本/株	3.2	-0.2	やや少			
てんさい (移植)	草丈	cm	37.8	+0.7	平年並	—	早 4	生育は平年よりやや早い。
	葉数	枚	16.5	+0.8	やや多			
牧草 (1番草)	草丈	cm	90.1	+3.6	平年並	—	早 5	生育は平年より早い。 ※草丈は6月15日時点
	収穫	%	70.0	—	—			
とうもろこし (サイレージ用)	草丈	cm	66.3	+26.7	長	—	早 7	生育は平年より早い。
	葉数	枚	7.9	+1.4	多			

参考 1 この調査は、釧路農業改良普及センターが地域別に調査を実施し、釧路総合振興局産業振興部農務課が取りまとめたものです。

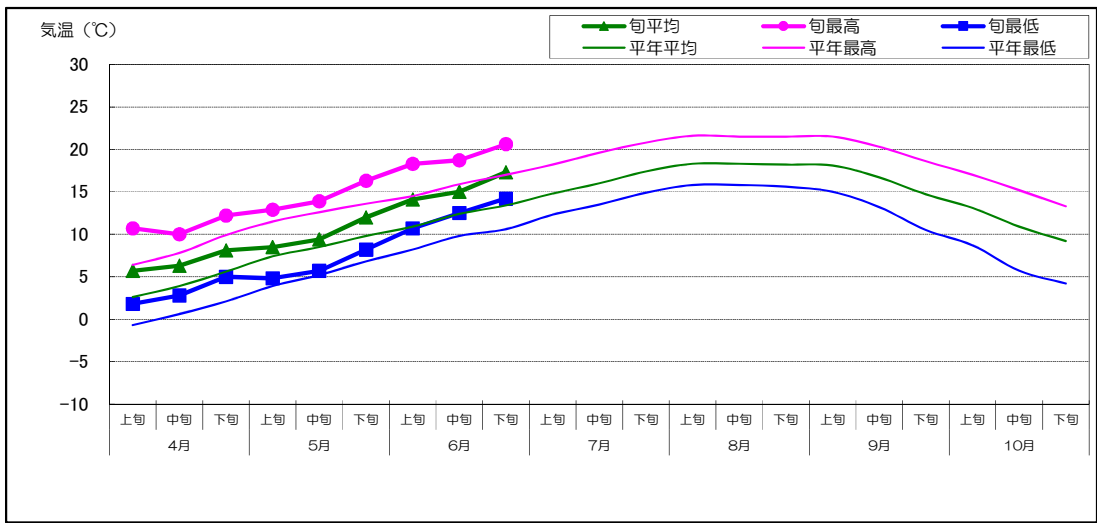
2 「〇〇始」は全体の5%、「〇〇期」は全体の40～50%、「〇〇終」は全体の90%に達した日です。

3 遅速日数は、±2日までが「平年並」、±3～4日が「やや早い(遅い)」、±5日以上が「早い(遅い)」

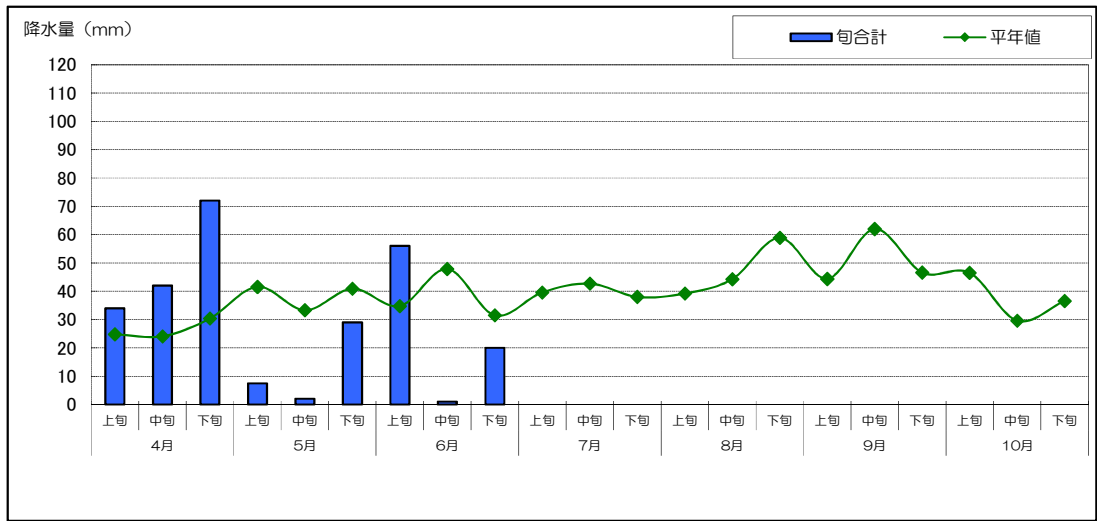
4 次回の発表は、7月15日現在を7月21日15時に公表予定です。

ホームページ <http://www.kushiro.pref.hokkaido.lg.jp/ss/num/seisan/sakkyou/seiiku.htm>

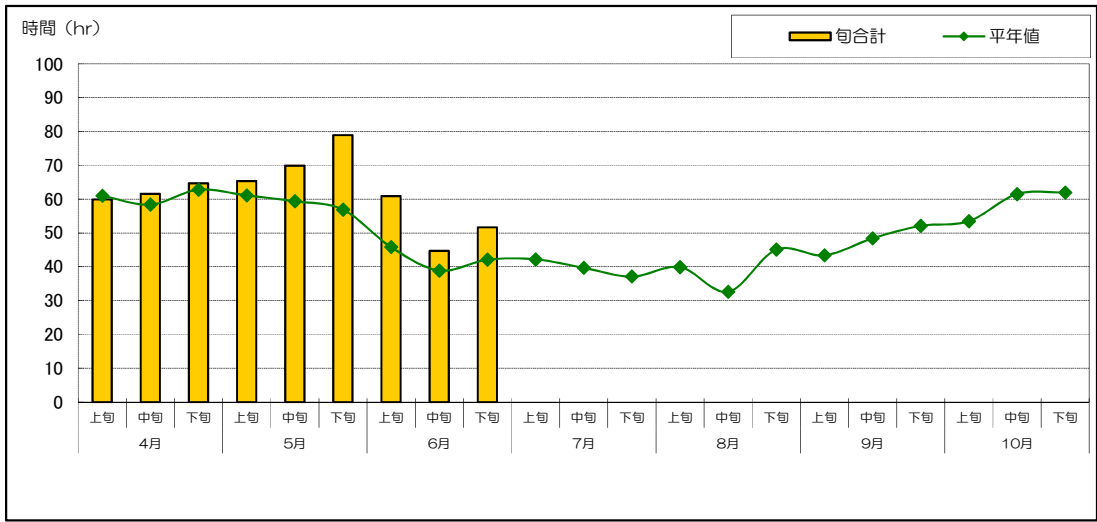
### 気 温



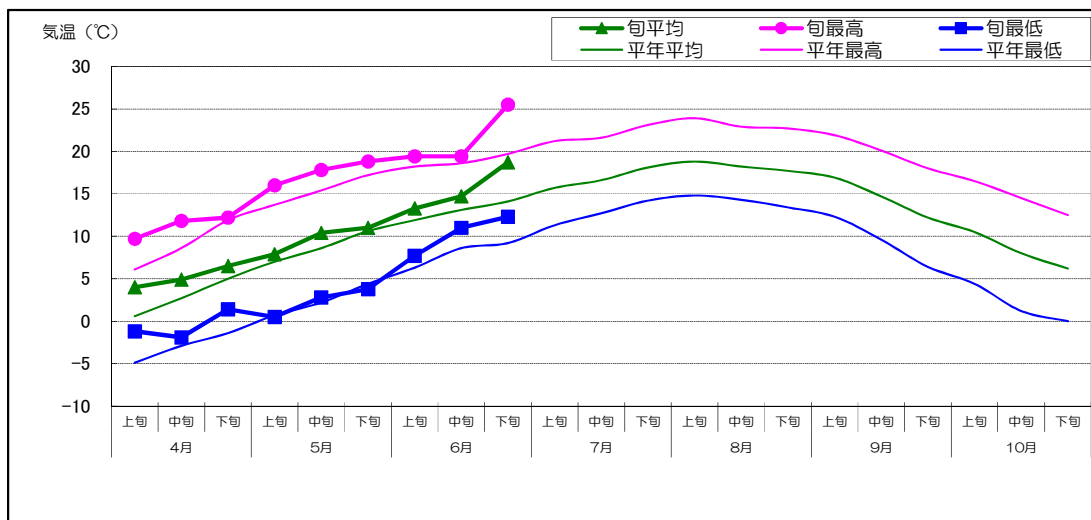
### 降 水 量



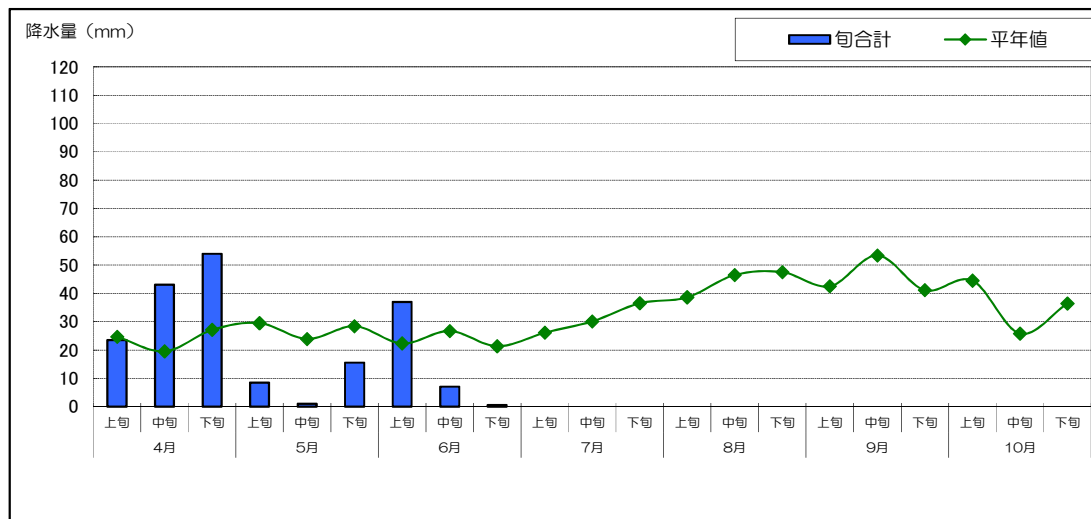
### 日 照 時 間



### 気 温



### 降 水 量



### 日 照 時 間

