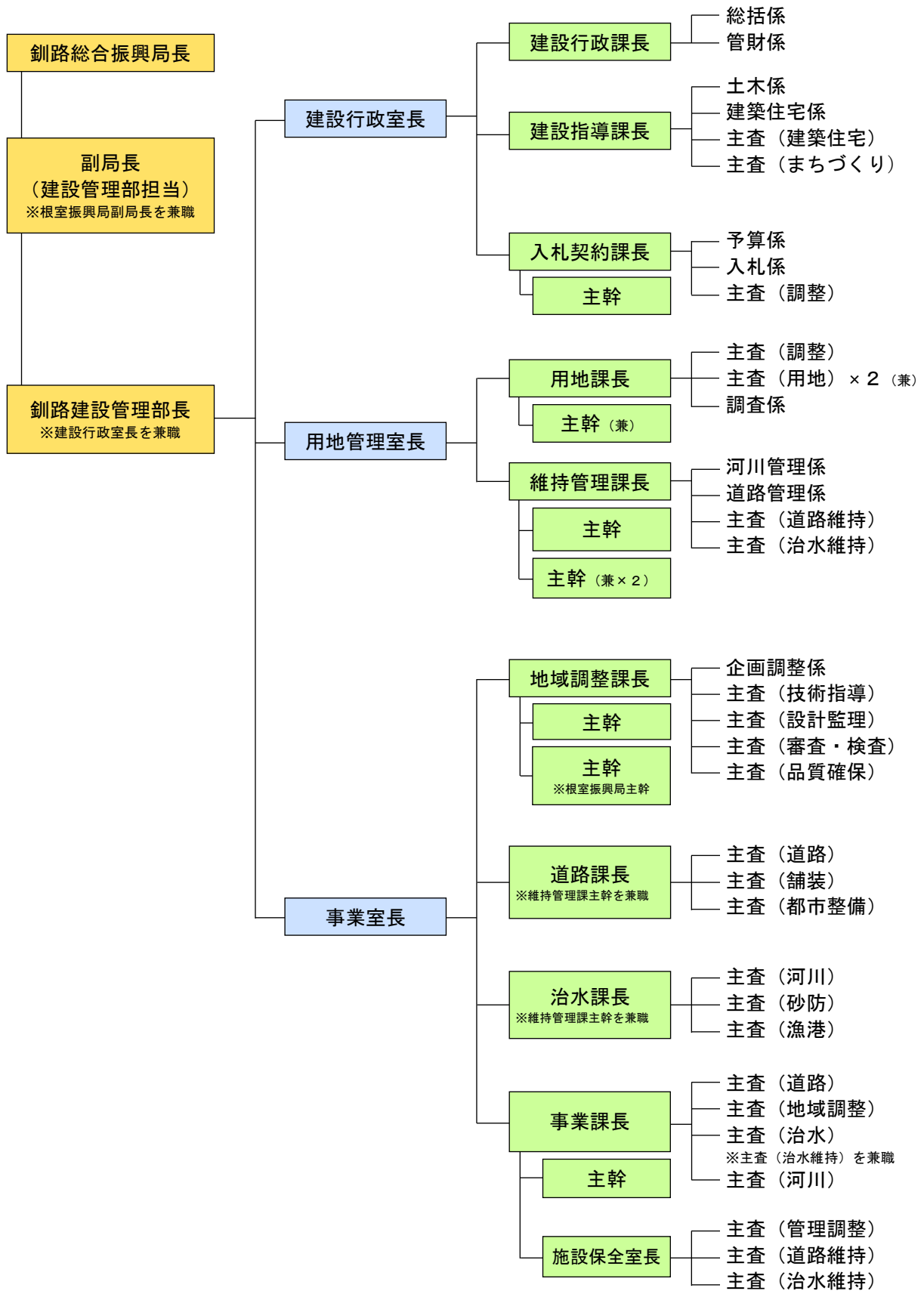
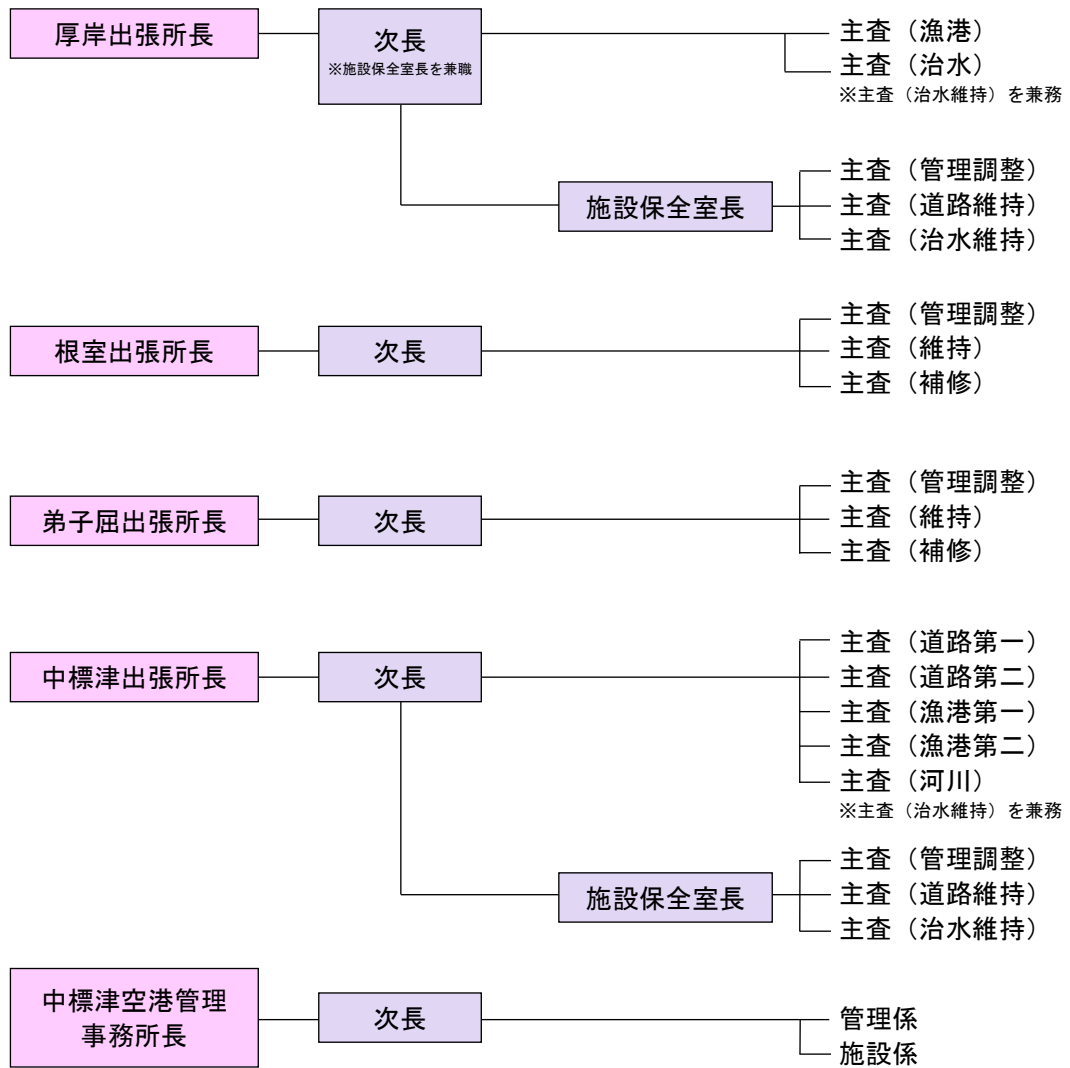


■ 機 構 【令和5年（2023年）6月1日現在】



< 出張所・事務所 >



■ 職員数 【令和5年（2023年）6月1日現在】

所 属	事 務 職(うち再任用)	技 術 職(うち再任用)	合 計(うち再任用)
本 部	45 (3)	23 (0)	68 (3)
事 業 課	5 (0)	17 (1)	22 (1)
厚 岸 出 張 所	4 (0)	5 (0)	9 (0)
根 室 出 張 所	4 (0)	3 (0)	7 (0)
弟 子 屈 出 張 所	5 (0)	3 (0)	8 (0)
中 標 津 出 張 所	6 (1)	19 (0)	25 (1)
中 標 津 空 港 管 理 事 務 所	5 (0)	8 (0)	13 (0)
合 計	74 (4)	78 (1)	152 (5)