

# 釧路総合振興局記者クラブ配付資料

報道発表資料の配付日時 令和5年7月21日（金） 15:00

発表項目	農作物生育状況調査（7月15日現在）について		
記者レクチャー のお知らせ	(実施日時) 月 日 ( ) 時 分	発表者	
		発表場所	
概要	令和5年7月15日現在の農作物生育状況調査報告について、別紙のとおり資料を提供します。		
参考			

報道(取材) に当たって のお願い			
他のクラブ との関係	同時配付 同時レク	(場所)	

担当  (連絡先)	釧路総合振興局産業振興部農務課 課長 高橋 良幸 生産振興係長 吉野 広晃  TEL : 0154-43-9224		
-----------------	--	--	--

# 農作物の生育と農作業の進ちよく状況

－ 7月15日現在 －

令和5年7月21日(金)  
北海道釧路総合振興局

## <気象概況>

暖かい空気の流入により気温の高い日が多かった。

7月上旬は、釧路の気温は「かなり高い」、降水量は「多い」、日照時間は「多い」。川湯の気温は「高い」、降水量は「多い」、日照時間は「多い」。

※気象概況は各地点の平年値と比較

区分	平均気温(℃)		降水量(mm)		日照時間(h)		
	本年値	平年差	本年値	平年比	本年値	平年比	
釧路	7月上旬	18.3	+3.5	59.5	150%	67.7	160%
弟子屈町 (川湯)	7月上旬	17.9	+2.2	53.5	205%	49.6	126%

## <生育・農作業状況>

作物	区分	単位	本年	平年差	評価	生育期節	遅速 日数	摘要
秋まき小麦	稈長	cm	72.9	-7.0	やや短	乳熟	早4	生育は平年よりやや早い。 乳熟期 本年7/3(平年7/7:早4日)
	穂数	本/㎡	671.4	-30.6	平年並			
	穂長	枚	8.1	-0.5	やや短			
ばれいしょ	茎長	cm	70.6	+4.7	やや長	開花	早4	生育は平年よりやや早い。 開花期 本年7/8(平年7/12:早4日)
	茎数	本/株	3.2	-0.2	やや少			
てんさい (移植)	草丈	cm	48.2	-3.0	やや短	—	早4	生育は平年よりやや早い。
	葉数	枚	24.4	+0.5	平年並			
	根周	cm	23.9	+2.3	太			
牧草 (1番草)	収穫	%	97.0	—	—	—	早9	収穫作業は、平年より早い。 収穫終 本年7/6(平年7/15:早9日)
牧草 (2番草)	草丈	cm	35.3	+9.5	長	—	早7	生育は平年より早い。
とうもろこし (サイレージ用)	草丈	cm	166.4	+69.2	長	—	早9	生育は平年より早い。
	葉数	枚	12.4	+2.3	多			

参考 1 この調査は、釧路農業改良普及センターが地域別に調査を実施し、釧路総合振興局産業振興部農務課が取りまとめたものです。

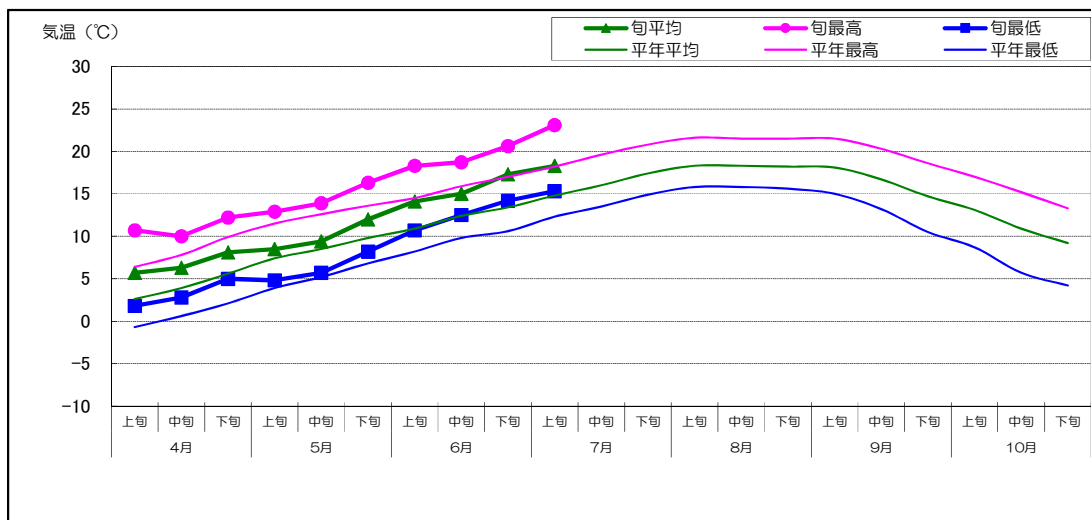
2 「〇〇始」は全体の5%、「〇〇期」は全体の40～50%、「〇〇終」は全体の90%に達した日です。

3 遅速日数は、±2日までが「平年並」、±3～4日が「やや早い(遅い)」、±5日以上が「早い(遅い)」

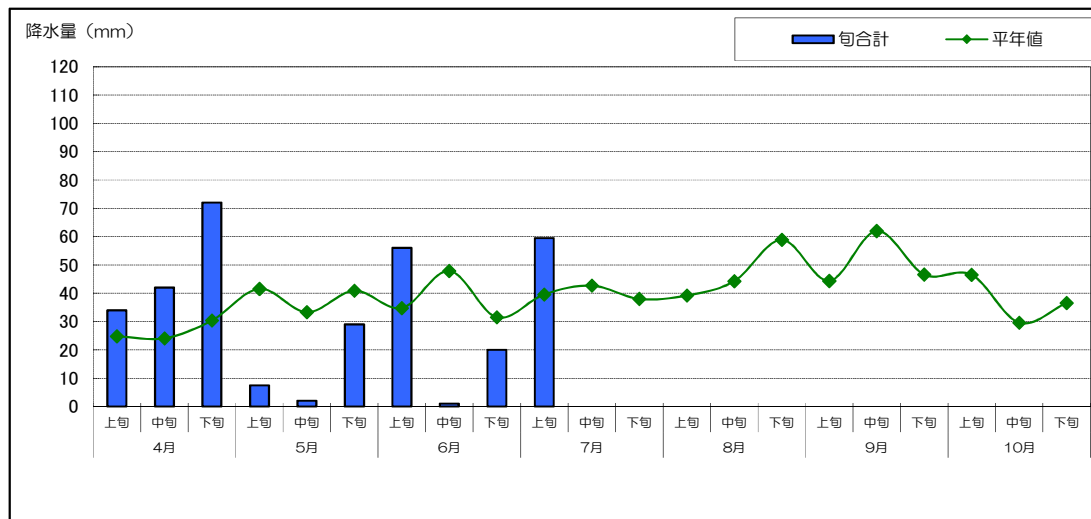
4 次回の発表は、8月1日現在を8月7日15時に公表予定です。

ホームページ <http://www.kushiro.pref.hokkaido.lg.jp/ss/num/seisan/sakkyou/seiiku.htm>

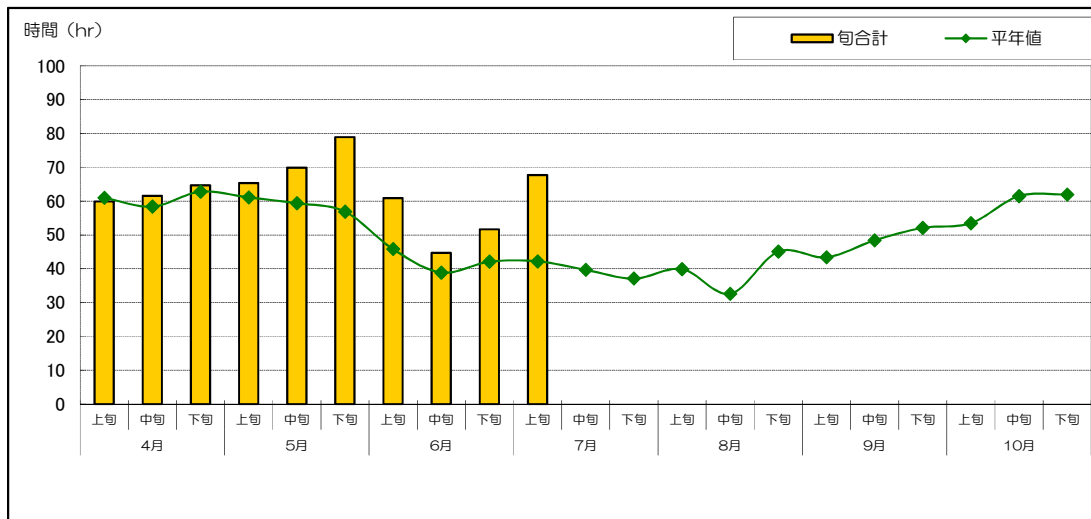
### 気 温



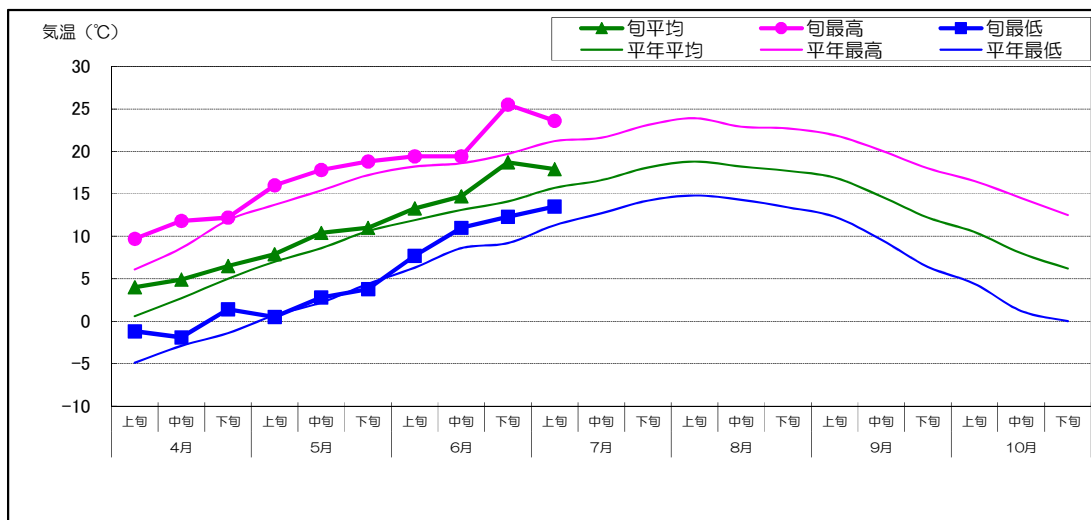
### 降 水 量



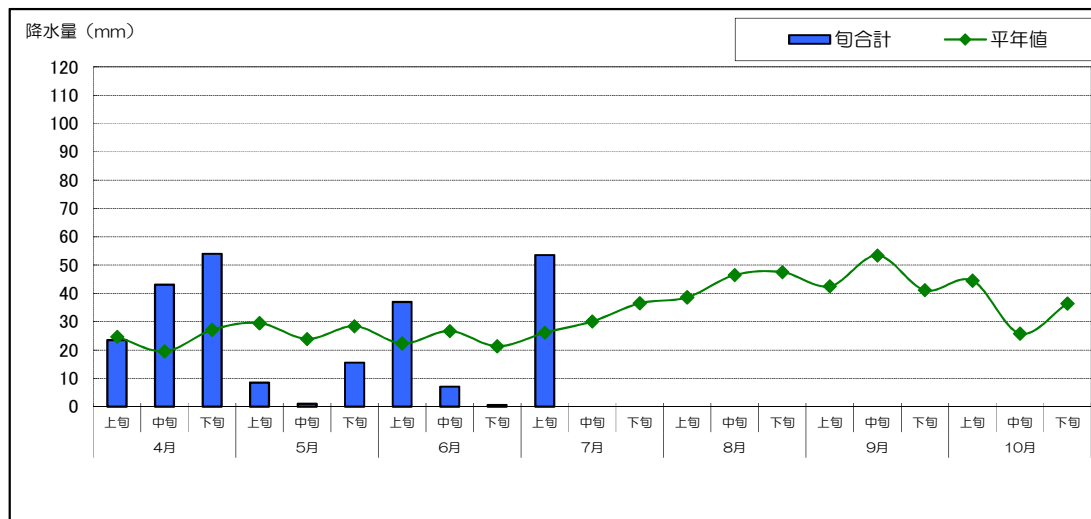
### 日 照 時 間



### 気温



### 降水量



### 日照時間

