

# 釧路総合振興局記者クラブ配付資料

報道発表資料の配付日時 令和5年8月7日（月）15:00

|                  |  |      |  |
|------------------|--|------|--|
| 発表項目             | 農作物生育状況調査（8月1日現在）について                      |      |  |
| 記者レクチャー<br>のお知らせ | (実施日時)<br>月 日 ( ) 時 分                      | 発表者  |  |
|                  |  | 発表場所 |  |
| 概要               | 令和5年8月1日現在の農作物生育状況調査報告について、別紙のとおり資料を提供します。 |      |  |
| 参考               |  |      |  |

|                         |              |      |  |
|-------------------------|--------------|------|--|
| 報道(取材)<br>に当たって<br>のお願い |              |      |  |
| 他のクラブ<br>との関係           | 同時配付<br>同時レク | (場所) |  |

|                 |  |  |  |
|-----------------|--|--|--|
| 担当<br><br>(連絡先) | 釧路総合振興局産業振興部農務課 課長 高橋 良幸<br>生産振興係長 吉野 広晃<br>TEL : 0154-43-9224 |  |  |
|-----------------|--|--|--|

# 農作物の生育と農作業の進捗状況

－ 8月1日現在 －

令和5年8月7日(月)  
北海道釧路総合振興局

## <気象概況>

暖かい空気の流入により気温の高い日が多かった。

7月中旬は、釧路の気温は「かなり高い」、降水量は「多い」、日照時間は「少ない」。川湯の気温は「高い」、降水量は「かなり多い」、日照時間は「少ない」。

7月下旬は、釧路の気温は「かなり高い」、降水量は「かなり少ない」、日照時間は「多い」。川湯の気温は「かなり高い」、降水量は「少ない」、日照時間は「かなり多い」。

※気象概況は各地点の平年値と比較

| 区分           | 平均気温(℃) |      | 降水量(mm) |       | 日照時間(h) |      |      |
|--------------|---------|------|---------|-------|---------|------|------|
|              | 本年値     | 平年差  | 本年値     | 平年比   | 本年値     | 平年比  |      |
| 釧路           | 7月中旬    | 18.8 | +2.8    | 53.0  | 124%    | 30.1 | 76%  |
|              | 7月下旬    | 22.6 | +5.2    | 1.0   | 3%      | 69.6 | 188% |
| 弟子屈町<br>(川湯) | 7月中旬    | 18.7 | +2.1    | 111.0 | 369%    | 20.4 | 61%  |
|              | 7月下旬    | 23.2 | +5.1    | 20.0  | 55%     | 69.9 | 181% |

## <生育・農作業状況>

| 作物                 | 区分 | 単位  | 本年    | 平年差    | 評価  | 生育期節         | 遅速日数 | 摘要   |
|--------------------|----|-----|-------|--------|-----|--------------|------|--|
| 秋まき小麦              | 稈長 | cm  | 72.9  | -7.0   | やや短 | 成熟           | 早5   | 生育は平年より早い。<br>成熟期 本年7/27(平年8/1:早5日)                                |
|                    | 穂数 | 本/㎡ | 671.0 | -31.0  | 平年並 |              |      |  |
|                    | 穂長 | 枚   | 8.1   | -0.5   | やや短 |              |      |  |
|                    | 収穫 | %   | 70    | -      | -   |              |      |  |
| ばれいしょ              | 茎長 | cm  | 97.1  | +18.0  | 長   | 終花           | 早4   | 生育は平年よりやや早い。   |
|                    | 茎数 | 本/株 | 3.2   | -0.2   | やや少 |              |      |  |
| てんさい<br>(移植)       | 草丈 | cm  | 52.1  | -2.1   | 平年並 | -            | 早4   | 生育は平年よりやや早い。   |
|                    | 葉数 | 枚   | 29.1  | +2.4   | やや多 |              |      |  |
|                    | 根周 | cm  | 28.7  | +1.4   | やや太 |              |      |  |
| 牧草<br>(2番草)        | 草丈 | cm  | 64.1  | +13.3  | 長   | -            | 早8   | 生育は平年より早い。   |
| とうもろこし<br>(サイレージ用) | 草丈 | cm  | 304.7 | +100.1 | 長   | 雄穂抽出<br>絹糸抽出 | 早11  | 生育は平年より早い。<br>雄穂抽出期 本年7/27(平年8/7:早11日)<br>絹糸抽出期 本年7/28(平年8/8:早11日) |
|                    | 葉数 | 枚   | 16.1  | +2.2   | 多   |              |      |  |

参考 1 この調査は、釧路農業改良普及センターが地域別に調査を実施し、釧路総合振興局産業振興部農務課が取りまとめたものです。

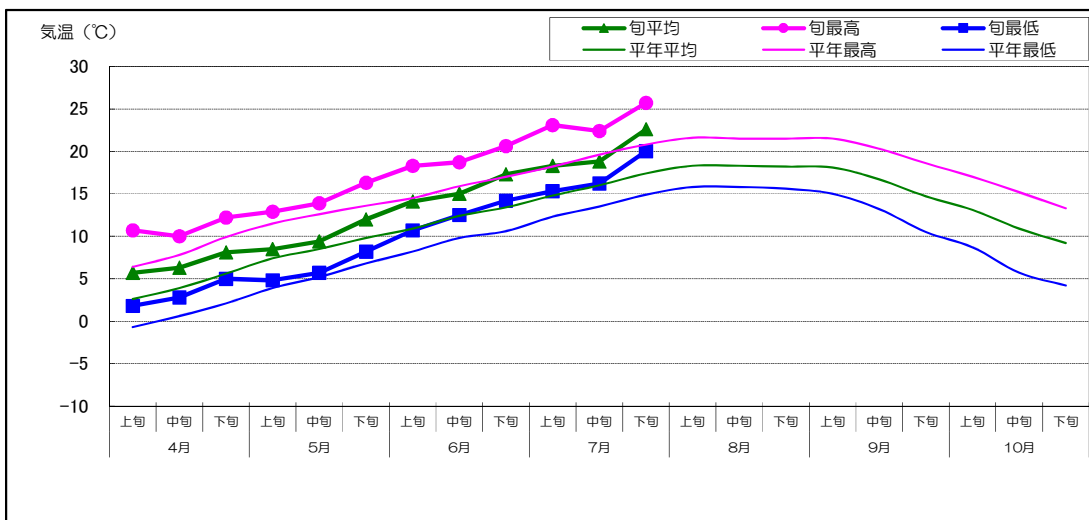
2 「〇〇始」は全体の5%、「〇〇期」は全体の40～50%、「〇〇終」は全体の90%に達した日です。

3 遅速日数は、±2日までが「平年並」、±3～4日が「やや早い(遅い)」、±5日以上が「早い(遅い)」

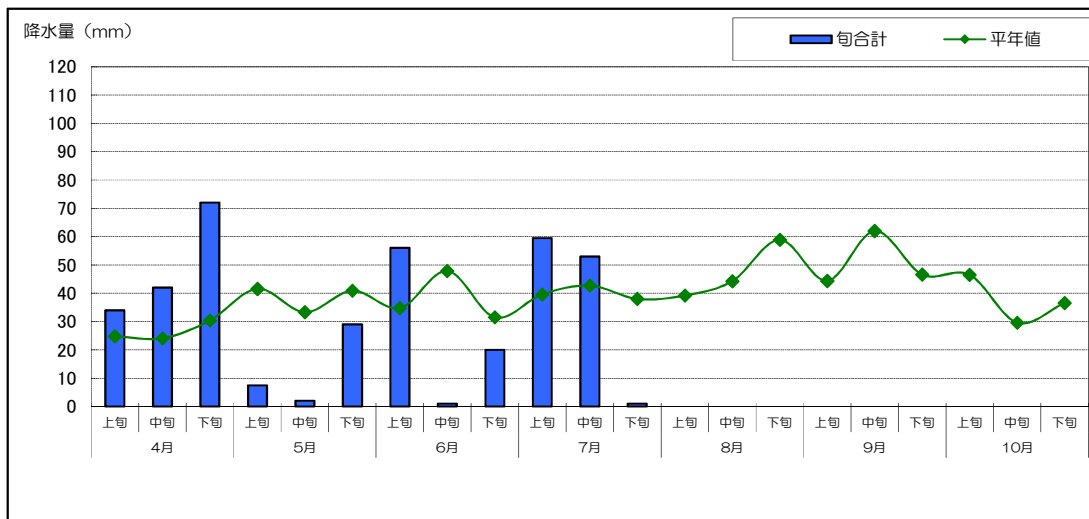
4 次回の発表は、8月15日現在を8月21日15時に公表予定です。

ホームページ <http://www.kushiro.pref.hokkaido.lg.jp/ss/num/seisan/sakkyou/seiiku.htm>

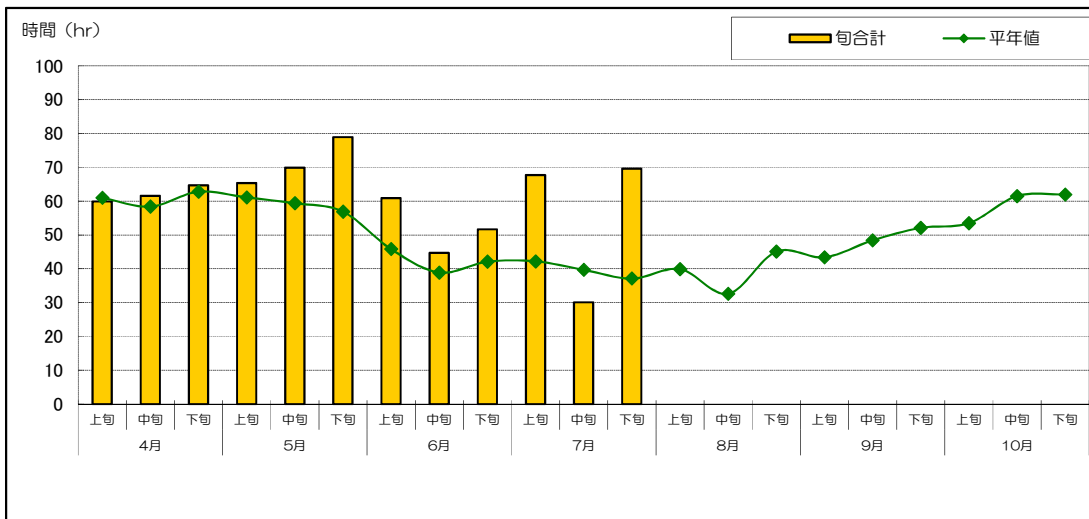
### 気 温



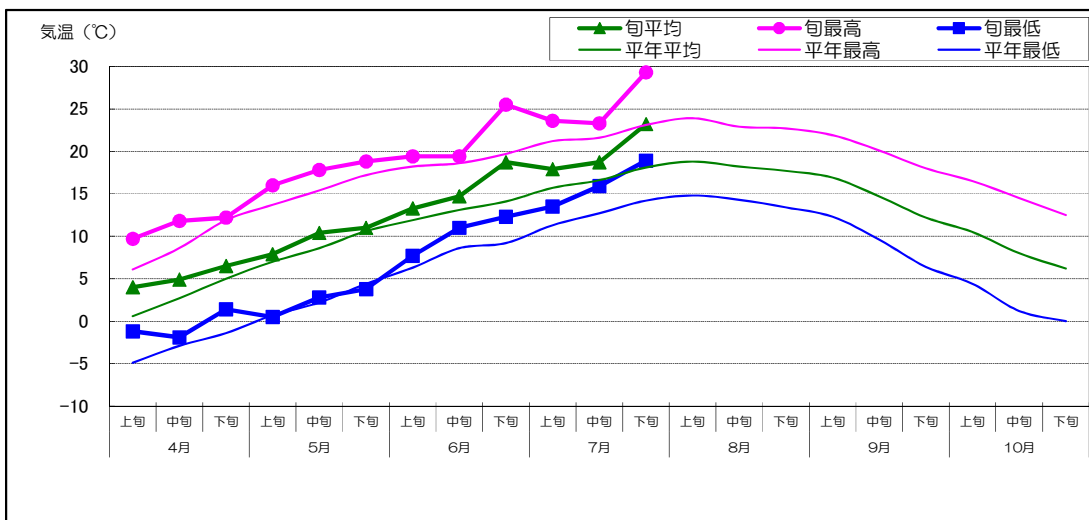
### 降 水 量



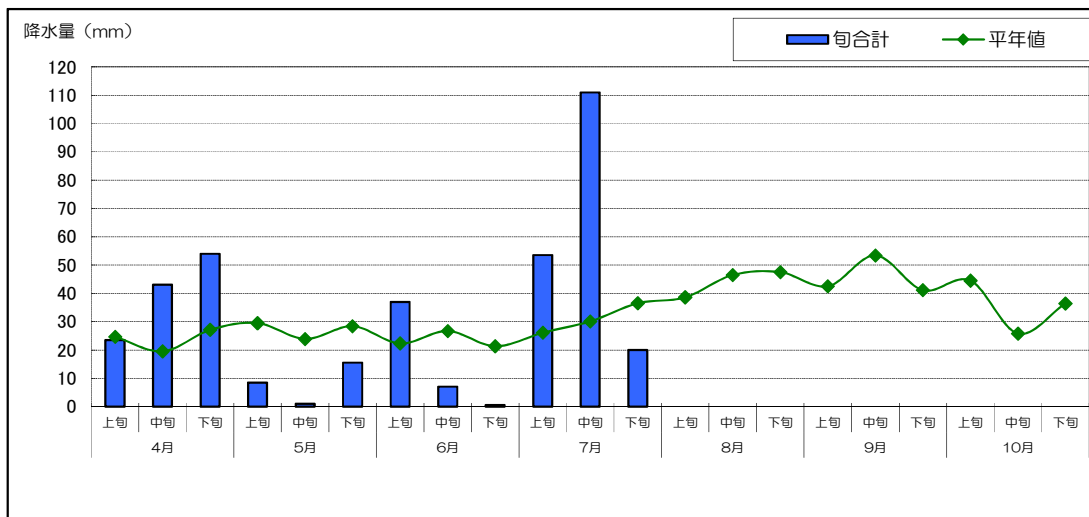
### 日 照 時 間



### 気 温



### 降 水 量



### 日 照 時 間

