

釧路総合振興局記者クラブ配付資料

報道発表資料の配付日時 令和5年8月21日(月) 17:00

発表項目	農作物生育状況調査（8月15日現在）について		
記者レクチャー のお知らせ	(実施日時) 月 日 () 時 分	発表者	
		発表場所	
概要	令和5年8月15日現在の農作物生育状況調査報告について、別紙のとおり資料を提供します。		
参考			

報道(取材) に当たって のお願い			
他のクラブ との関係	同時配付 同時レク	(場所)	

担当 (連絡先)	釧路総合振興局産業振興部農務課 課長 高橋 良幸 生産振興係長 吉野 広晃 TEL : 0154-43-9224		
-----------------	--	--	--

農作物の生育と農作業の進ちょく状況

－ 8月15日現在 －

令和5年8月21日(月)
北海道釧路総合振興局

<気象概況>

北海道付近に前線が停滞し曇りや雨の日が多かった。また、太平洋の高気圧から暖かく湿った空気が流れ込み、気温が高い日が多かった。

8月上旬は、釧路の気温は「かなり高い」、降水量は「かなり多い」、日照時間は「平年並み」。川湯の気温は「高い」、降水量は「多い」、日照時間は「平年並み」。

※気象概況は各地点の平年値と比較

区分		平均気温(°C)		降水量(mm)		日照時間(h)	
		本年値	平年差	本年値	平年比	本年値	平年比
釧路	8月上旬	20.3	+2.0	101.0	258%	42.5	107%
弟子屈町 (川湯)	8月上旬	20.6	+1.8	69.5	180%	29.3	76%

<生育・農作業状況>

作物	区分	単位	本年	平年差	評価	生育期節	遅速日数	摘要
秋まき小麦	収穫	%	100	-	-	-	早9	収穫作業は平年より早い。 収穫終 本年8/2(平年8/11:早9日)
ばれいしょ	茎長	cm	110.3	+20.9	長	終花	早4	生育は平年よりやや早い。 終花期 本年8/4(平年8/8:早4日)
	茎数	本/株	3.2	-0.2	やや少			
てんさい (移植)	草丈	cm	55.8	-1.9	平年並	-	早4	生育は平年よりやや早い。
	葉数	枚	30.0	+1.2	平年並			
	根周	cm	31.7	+0.9	平年並			
牧草 (2番草)	草丈	cm	81.2	+9.8	やや長	-	早7	生育は平年より早い。
とうもろこし (サイレージ用)	葉数	枚	17.2	+1.3	やや多	雄穂抽出 絹糸抽出	早11	生育は平年より早い。 雄穂抽出期 本年7/27(平年8/7:早11日) 絹糸抽出期 本年7/28(平年8/8:早11日)
	稈長	cm	289.6	+71.8	長			

参考 1 この調査は、釧路農業改良普及センターが地域別に調査を実施し、釧路総合振興局産業振興部農務課が取りまとめたものです。

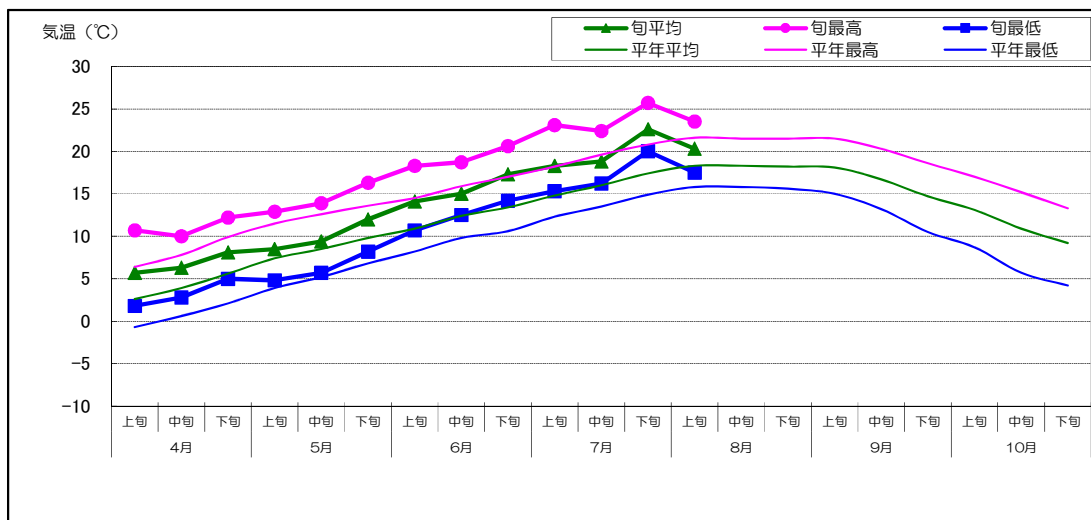
2 「〇〇始」は全体の5%、「〇〇期」は全体の40~50%、「〇〇終」は全体の90%に達した日です。

3 遅速日数は、±2日までが「平年並」、±3~4日が「やや早い(遅い)」、±5日以上が「早い(遅い)」

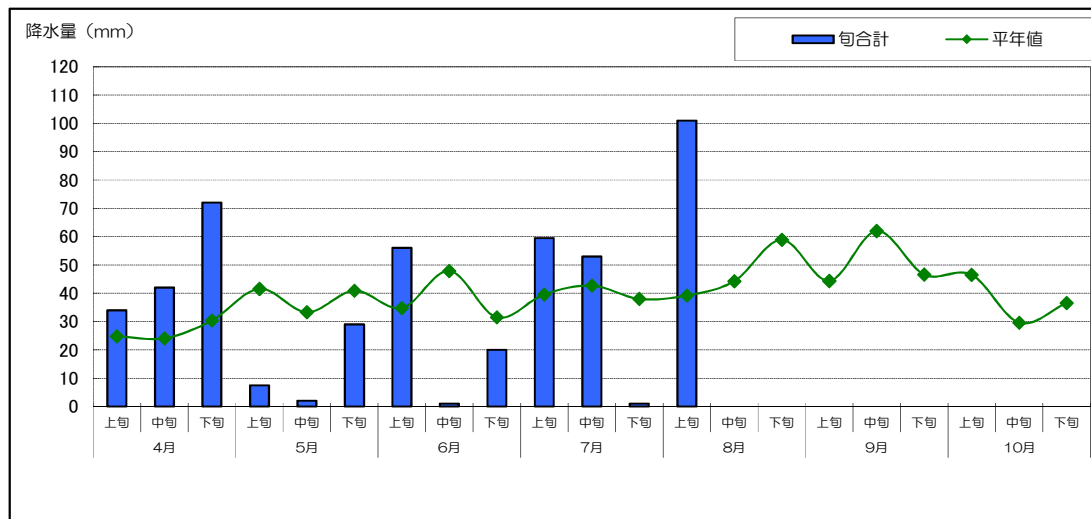
4 次回の発表は、9月1日現在を9月7日15時に公表予定です。

ホームページ <http://www.kushiro.pref.hokkaido.lg.jp/ss/num/seisan/sakkyou/seiiku.htm>

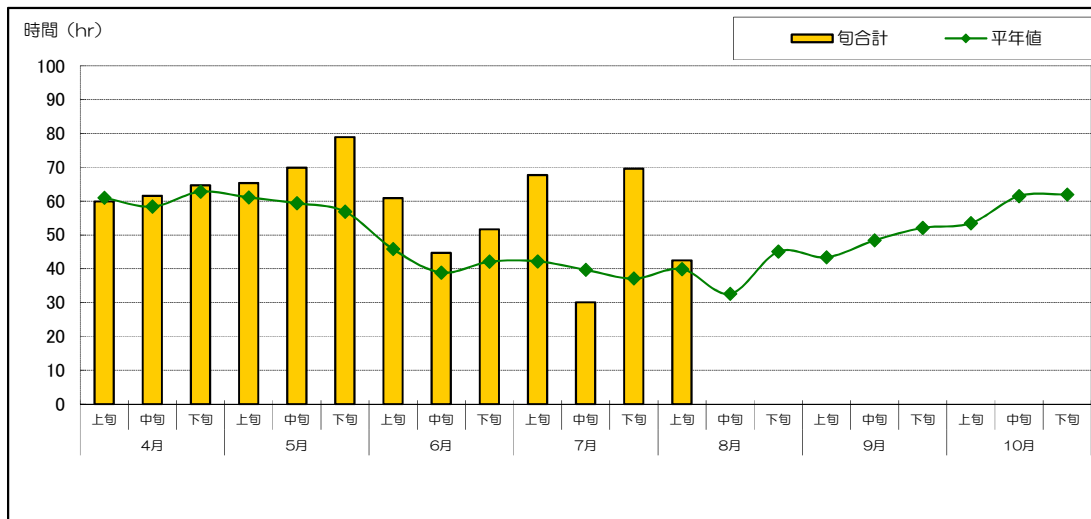
気 温



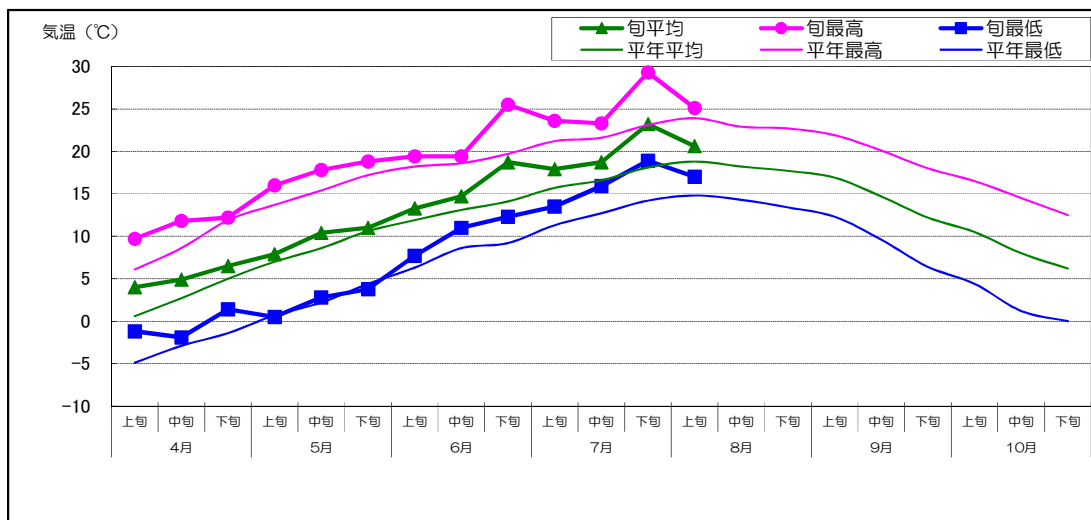
降 水 量



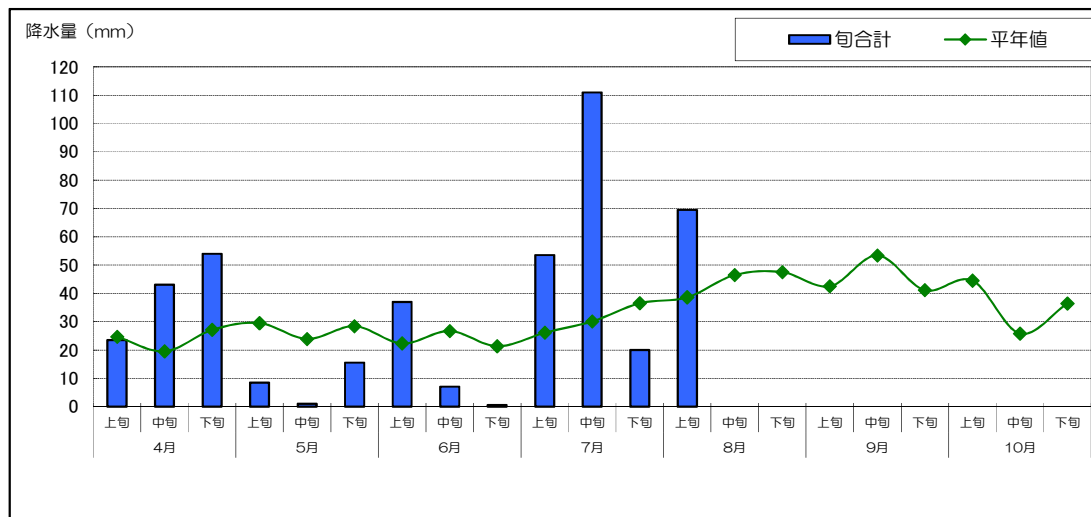
日 照 時 間



気 温



降 水 量



日 照 時 間

