

釧路総合振興局記者クラブ配付資料

報道発表資料の配付日時 令和5年9月7日（木）15:00

発表項目	農作物生育状況調査（9月1日現在）について		
記者レクチャー のお知らせ	(実施日時) 月 日 () 時 分	発表者	
		発表場所	
概要	令和5年9月1日現在の農作物生育状況調査報告について、別紙のとおり資料を提供します。		
参考			

報道(取材) に当たって のお願い			
他のクラブ との関係	同時配付 同時レク	(場所)	

担当 (連絡先)	釧路総合振興局産業振興部農務課 課長 高橋 良幸 生産振興係長 吉野 広晃 TEL : 0154-43-9224
-----------------	--

農作物の生育と農作業の進ちょく状況

－ 9月1日現在 －

令和5年9月7日(木)
北海道釧路総合振興局

<気象概況>

太平洋高気圧の張り出しにより暖かい空気に覆われ、気温の高い日が多かった。

8月中旬は、釧路の気温は「かなり高い」、降水量は「平年並み」、日照時間は「多い」。川湯の気温は「高い」、降水量は「平年並み」、日照時間は「多い」。

8月下旬は、釧路の気温は「かなり高い」、降水量は「少ない」、日照時間は「少ない」。川湯の気温は「かなり高い」、降水量は「少ない」、日照時間は「平年並み」。

※気象概況は各地点の平年値と比較

区分		平均気温(℃)		降水量(mm)		日照時間(h)	
		本年値	平年差	本年値	平年比	本年値	平年比
釧路	8月中旬	21.2	+2.9	25.0	56%	34.8	107%
	8月下旬	23.6	+5.4	15.5	26%	25.6	57%
弟子屈町 (川湯)	8月中旬	20.6	+2.4	41.5	89%	42.8	129%
	8月下旬	23.3	+5.6	4.0	8%	46.2	110%

<生育・農作業状況>

作物	区分	単位	本年	平年差	評価	生育期節	遅速日数	摘要
ばれいしょ	上いも数	個/株	11.5	+0.6	やや多い	茎葉黄変	早4	生育は平年よりやや早い。
	上いも1個重	g/個	100.7	+9.6	大きい			
てんさい (移植)	根周	cm	34.6	+0.6	平年並	—	早3	生育は平年よりやや早い。
牧草 (2番草)	草丈	cm	81.2	+9.8	やや長	—	早7	生育は平年より早い。(草丈は8月15日時点)
	収穫	%	39	—	—	—	早5	収穫作業は平年より早い。 収穫始 本年8/20(平年8/25:早5日)
とうもろこし (サイレージ用)	稈長	cm	289.6	+37.4	長	乳熟	早14	生育は平年より早い。 乳熟期 本年8/22(平年9/5:早14日)

参考 1 この調査は、釧路農業改良普及センターが地域別に調査を実施し、釧路総合振興局産業振興部農務課が取りまとめたものです。

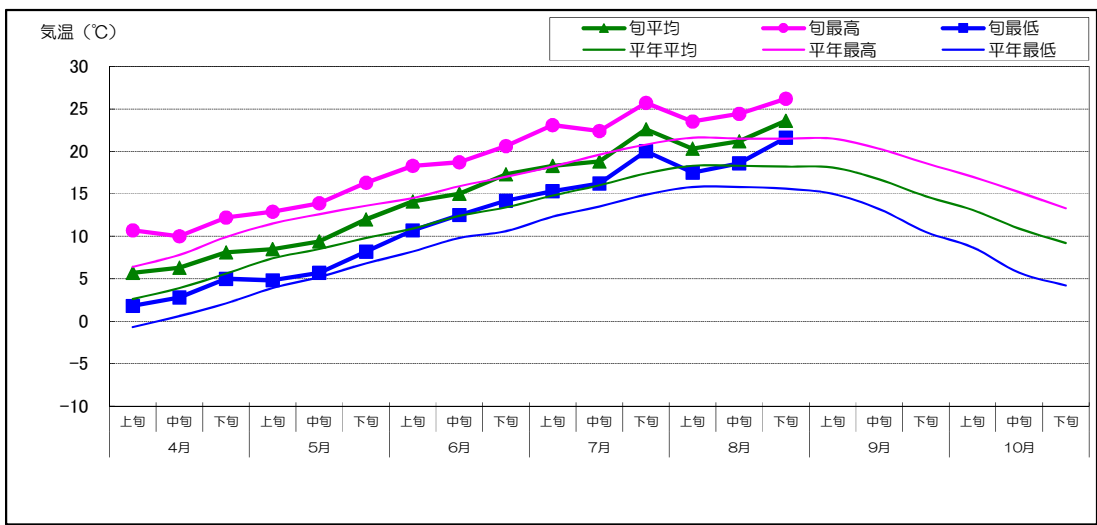
2 「〇〇始」は全体の5%、「〇〇期」は全体の40～50%、「〇〇終」は全体の90%に達した日です。

3 遅速日数は、±2日までが「平年並」、±3～4日が「やや早い(遅い)」、±5日以上が「早い(遅い)」

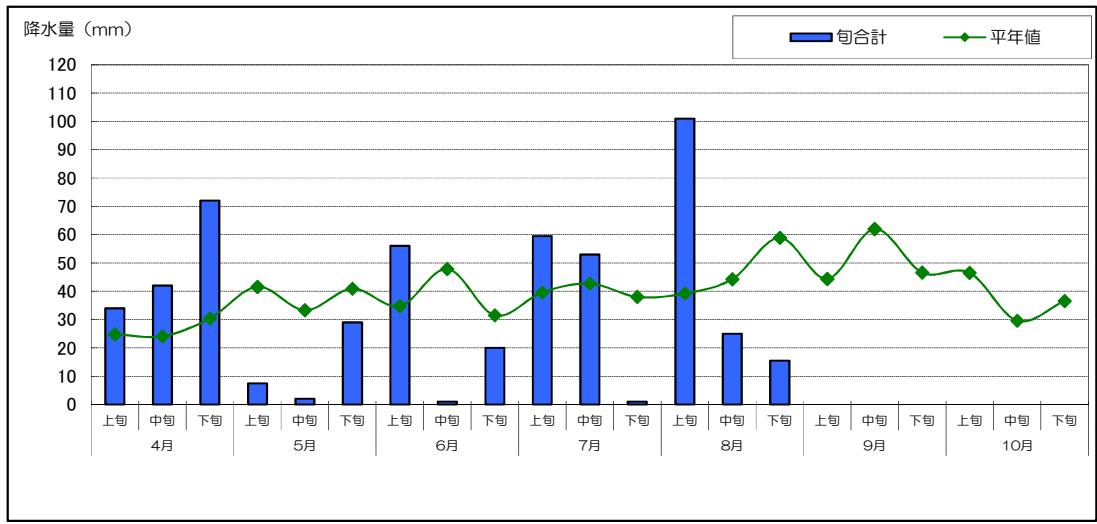
4 次回の発表は、9月15日現在を9月22日15時に公表予定です。

ホームページ <http://www.kushiro.pref.hokkaido.lg.jp/ss/num/seisan/sakkyou/seiiku.htm>

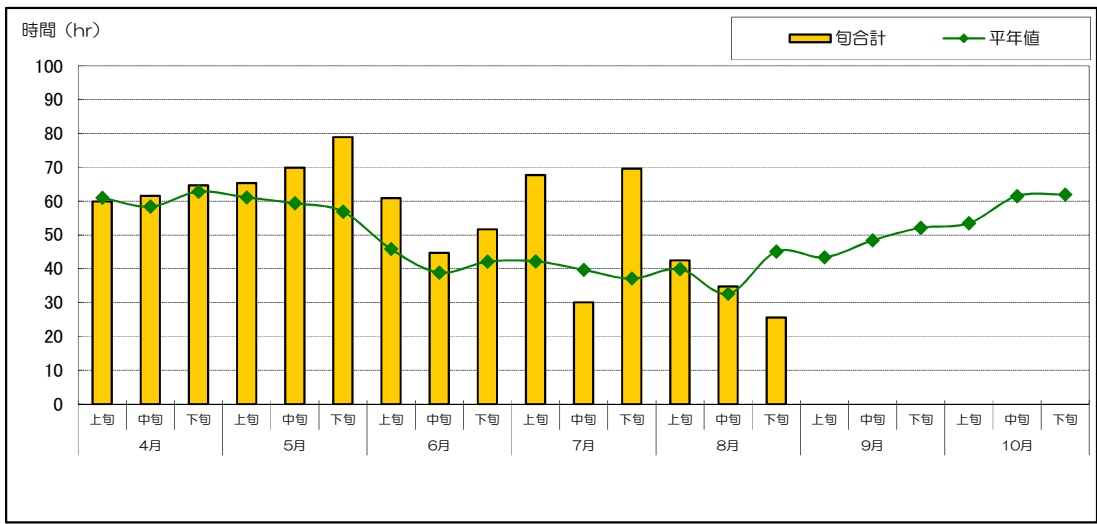
気 温



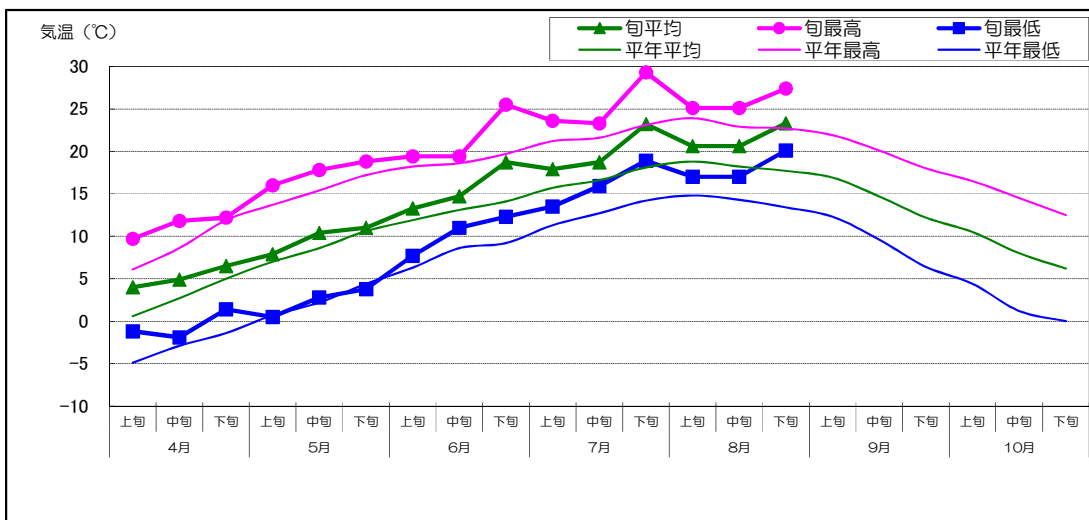
降 水 量



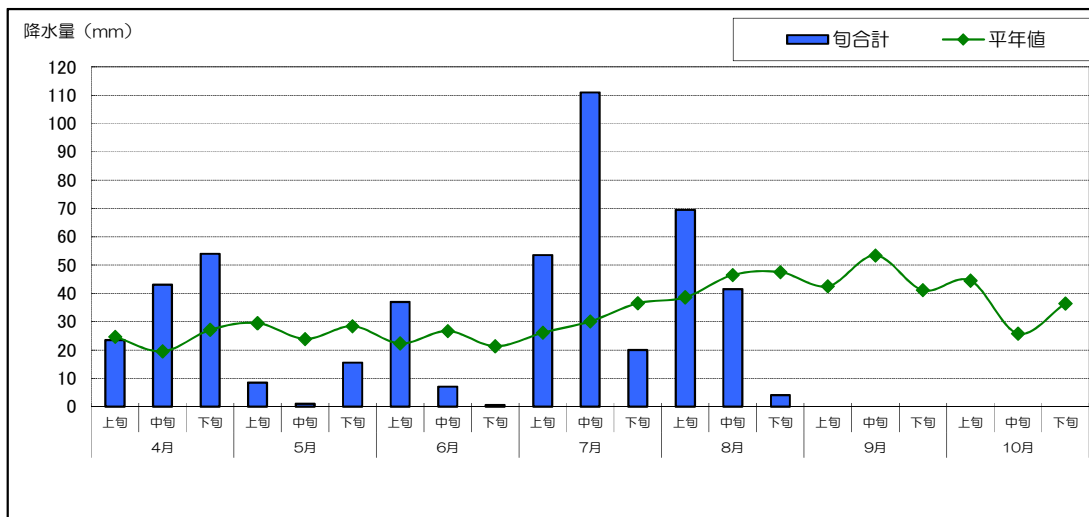
日 照 時 間



気温



降水量



日照時間

