

釧路総合振興局記者クラブ配付資料

報道発表資料の配付日時 令和5年9月22日（金） 15:00

発表項目	農作物生育状況調査（9月15日現在）について		
記者レクチャー のお知らせ	(実施日時) 月 日 () 時 分	発表者	
		発表場所	
概要	令和5年9月15日現在の農作物生育状況調査報告について、別紙のとおり資料を提供します。		
参考			

報道(取材) に当たって のお願い			
他のクラブ との関係	同時配付 同時レク	(場所)	

担当 (連絡先)	釧路総合振興局産業振興部農務課 課長 高橋 良幸 主事 岡田 知樹 TEL : 0154-43-9224		
-----------------	--	--	--

農作物の生育と農作業の進ちょく状況

－ 9月15日現在 －

令和5年9月22日(金)
北海道釧路総合振興局

<気象概況>

暖かく湿った空気が流れ込みやすく、気温が高く降水量が多くなった。

9月上旬は、釧路の気温は「かなり高い」、降水量は「かなり多い」、日照時間は「多い」。川湯の気温は「かなり高い」、降水量は「多い」、日照時間は「多い」。

※気象概況は各地点の平年値と比較

区 分		平均気温(°C)		降水量(mm)		日照時間(h)	
		本年値	平年差	本年値	平年比	本年値	平年比
釧 路	9月上旬	21.3	+3.2	128.0	288%	46.9	108%
弟子屈町 (川 湯)	9月上旬	20.2	+3.3	85.0	200%	49.6	128%

<生育・農作業状況>

作物	区分	単位	本年	平年差	評 価	生育期節	遅速 日数	摘 要
ばれいしょ	上いも数	個/株	12.0	-1.5	少ない	茎葉黄変	早 3	生育は平年よりやや早い。
	上いも 1個重	g/個	103.8	+1.2	平年並			
	収穫	%	8	—	—	—	早 1	収穫作業は平年並みに進んでいる。 収穫始 本年9/9(平年9/10:早1日)
てんさい (移植)	根周	cm	36.4	+0.4	平年並	—	早 3	生育は平年よりやや早い。
牧 草 (2番草)	草丈	cm	81.2	-2.0	平年並	—	早 7	生育は平年より早い。(草丈は8月15日時点)
	収穫	%	66	—	—	—	早 3	収穫作業は平年よりやや早い。 収穫期 本年9/2(平年9/5:早3日)
とうもろこし (サイレージ用)	稈長	cm	289.6	+37.0	長	糊熟	早 16	生育は平年より早い。 糊熟期 本年8/31(平年9/16:早16日)
	収穫	%	15	—	—	—	早 13	収穫作業は平年より早い。 収穫始 本年9/10(平年9/23:早13日)

参考 1 この調査は、釧路農業改良普及センターが地域別に調査を実施し、釧路総合振興局産業振興部農務課が取りまとめたものです。

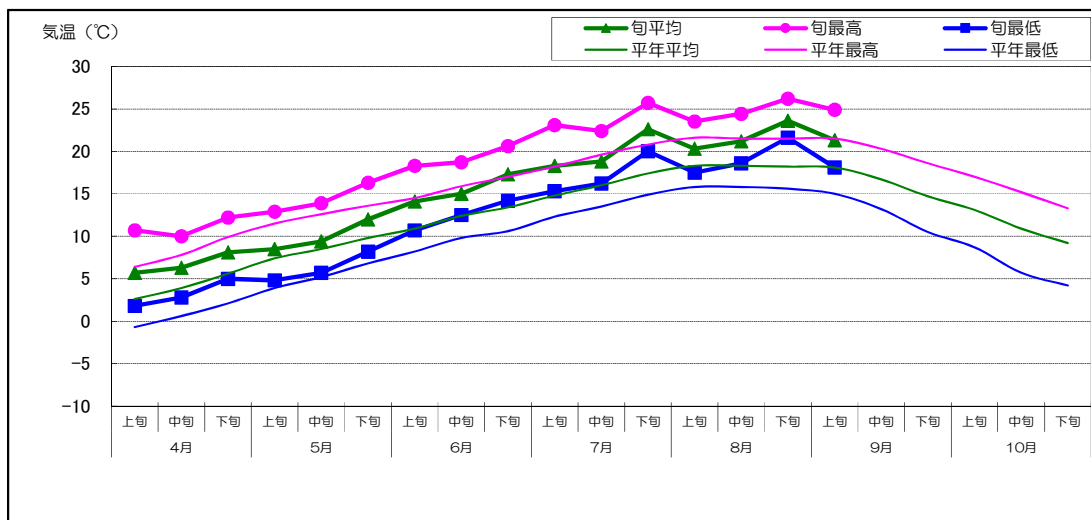
2 「〇〇始」は全体の5%、「〇〇期」は全体の40～50%、「〇〇終」は全体の90%に達した日です。

3 遅速日数は、±2日までが「平年並」、±3～4日が「やや早い(遅い)」、±5日以上が「早い(遅い)」

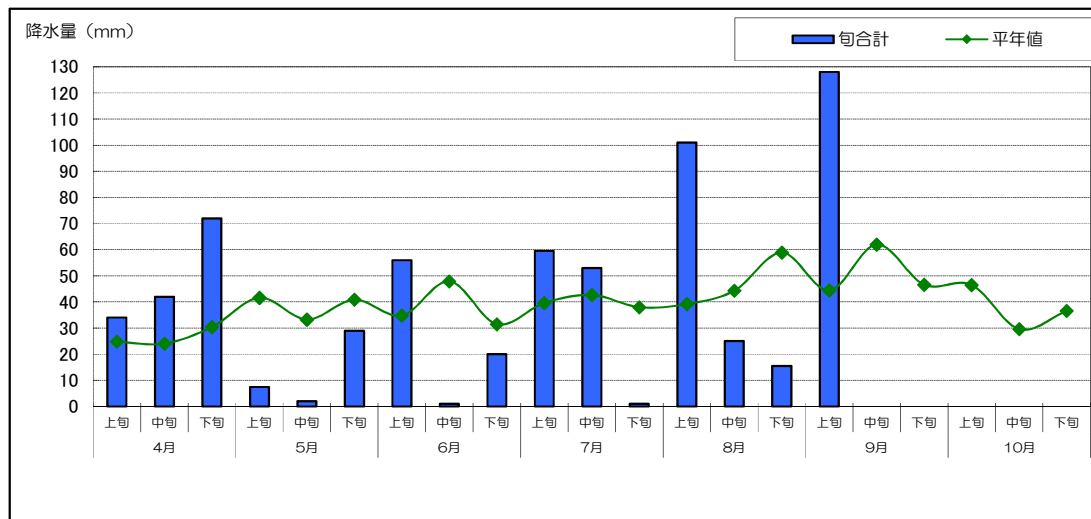
4 次回の発表は、10月1日現在を10月5日15時に公表予定です。

ホームページ <http://www.kushiro.pref.hokkaido.lg.jp/ss/num/seisan/sakkyou/seiiku.htm>

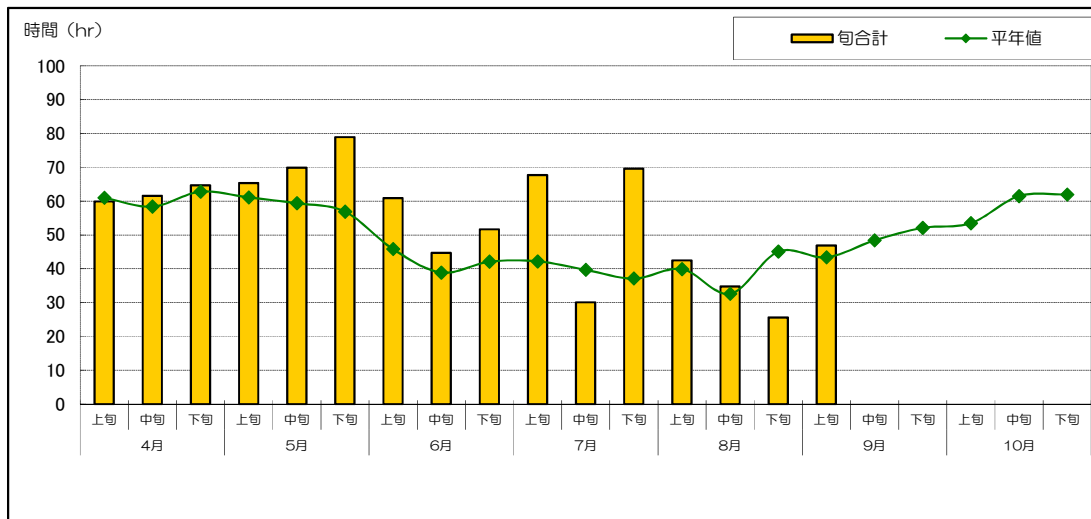
気 温



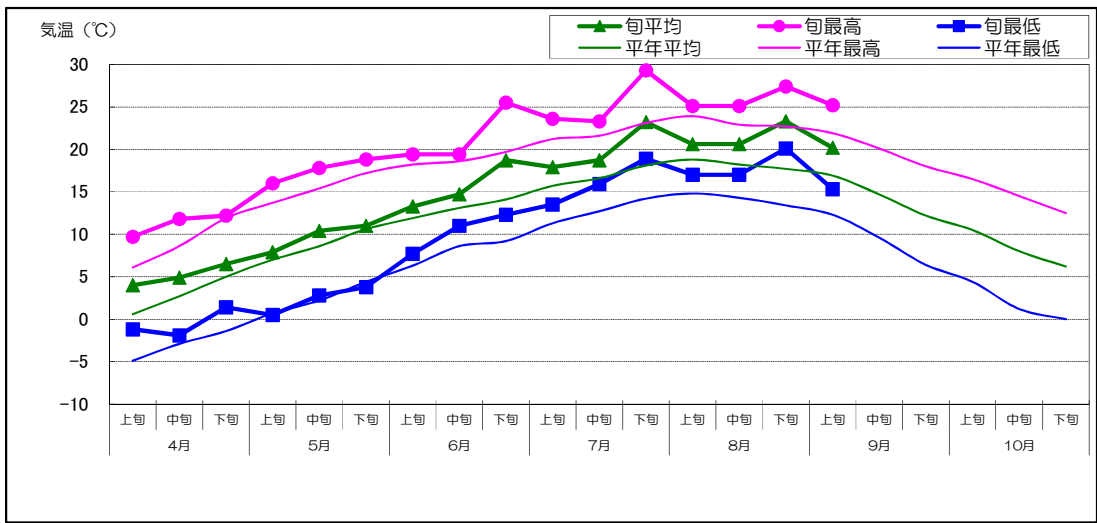
降 水 量



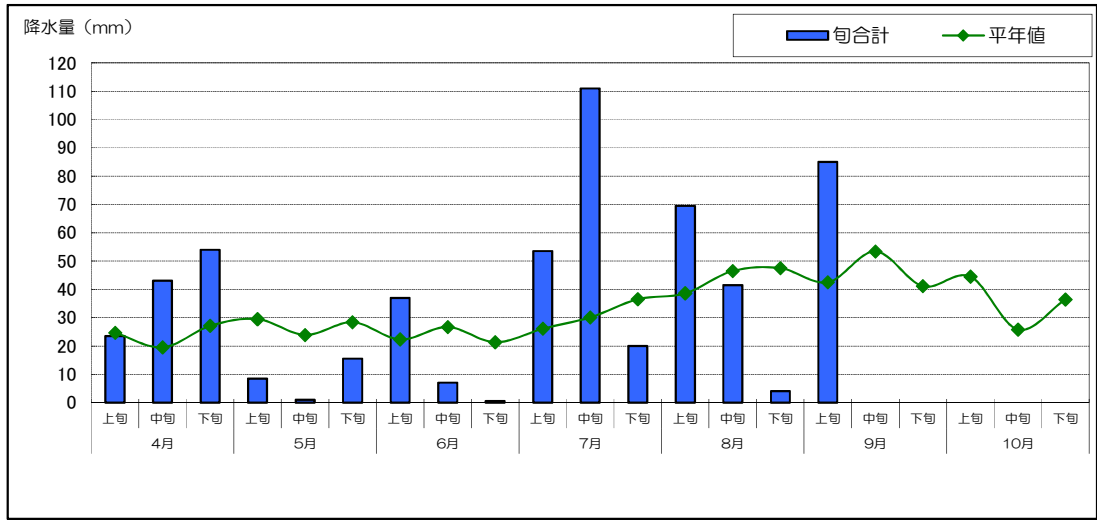
日 照 時 間



気 温



降 水 量



日 照 時 間

