

釧路総合振興局記者クラブ配付資料

報道発表資料の配付日時 令和5年10月5日（木）15:00

発表項目	農作物生育状況調査（10月1日現在）について		
記者レクチャー のお知らせ	(実施日時) 月 日 () 時 分	発表者	
		発表場所	
概要	令和5年10月1日現在の農作物生育状況調査報告について、別紙のとおり資料を提供します。		
参考			

報道(取材) に当たって のお願い			
他のクラブ との関係	同時配付 同時レク	(場所)	

担当 (連絡先)	釧路総合振興局産業振興部農務課 TEL : 0154-43-9224	課長 高橋 良幸 主事 岡田 知樹
-----------------	---------------------------------------	----------------------

農作物の生育と農作業の進ちよく状況

－ 10月1日現在 －

令和5年10月5日(木)
北海道釧路総合振興局

<気象概況>

低気圧を含む気圧の谷の中となる日が多く、曇りや雨が多かったが、高気圧に覆われ晴れる日もあった。

9月中旬は、釧路の気温は「かなり高い」、降水量及び日照時間は「少ない」。川湯の気温は「かなり高い」、降水量は「多い」、日照時間は「平年並み」。

9月下旬は、釧路の気温は「かなり高い」、降水量及び日照時間は「平年並み」。川湯の気温は「かなり高い」、降水量及び日照時間は「多い」。

※気象概況は各地点の平年値と比較

区分	平均気温(℃)		降水量(mm)		日照時間(h)		
	本年値	平年差	本年値	平年比	本年値	平年比	
釧路	9月中旬	21.7	+5.0	32.0	52%	37.7	78%
	9月下旬	16.7	+2.0	41.0	88%	52.6	101%
弟子屈町 (川湯)	9月中旬	19.6	+4.9	64.5	121%	31.4	79%
	9月下旬	14.3	+2.1	61.5	150%	62.8	145%

<生育・農作業状況>

作物	区分	単位	本年	平年差	評価	生育期節	遅速 日数	摘要
秋まき小麦	—	—	—	—	—	出芽	早3	生育は平年よりやや早い。 出芽期 本年9/29(平年10/2:早3日)
	は種	%	100	—	—	—	早3	生育は平年よりやや早い。 は種始 本年9/16(平年9/19:早3日) は種期 本年9/21(平年9/25:早4日) は種終 本年9/27(平年9/30:早3日)
ばれいしょ	上いも数	個/株	12.0	-1.5	少ない	茎葉黄変	早3	生育は平年よりやや早い。
	上いも 1個重	g/個	103.8	+1.2	平年並			
	収穫	%	45	—	—	—	早4	収穫作業は平年よりやや早く進んでいる。 収穫期 本年9/27(平年10/1:早4日)
てんさい (移植)	根周	cm	38.1	+0.3	平年並	—	早3	生育は平年よりやや早い。
牧草 (2番草)	収穫	%	95	—	—	—	遅1	収穫作業は平年並み。 収穫終 本年9/23(平年9/22:遅1日)
とうもろこし (サイレージ用)	稈長	cm	289.6	+37.0	長	黄熟	早17	生育は平年より早い。 黄熟期 本年9/13(平年10/1:早17日)
	収穫	%	86	—	—	—	早11	収穫作業は平年より早い。 収穫期 本年9/19(平年10/1:早11日)

参考 1 この調査は、釧路農業改良普及センターが地域別に調査を実施し、釧路総合振興局産業振興部農務課が取りまとめたものです。

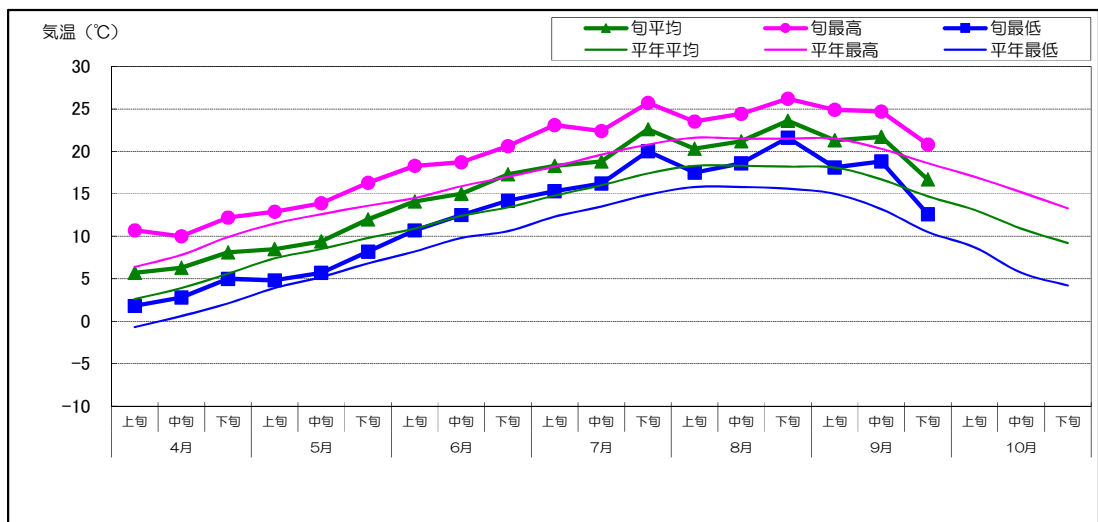
2 「〇〇始」は全体の5%、「〇〇期」は全体の40～50%、「〇〇終」は全体の90%に達した日です。

3 遅速日数は、±2日までが「平年並」、±3～4日が「やや早い(遅い)」、±5日以上が「早い(遅い)」

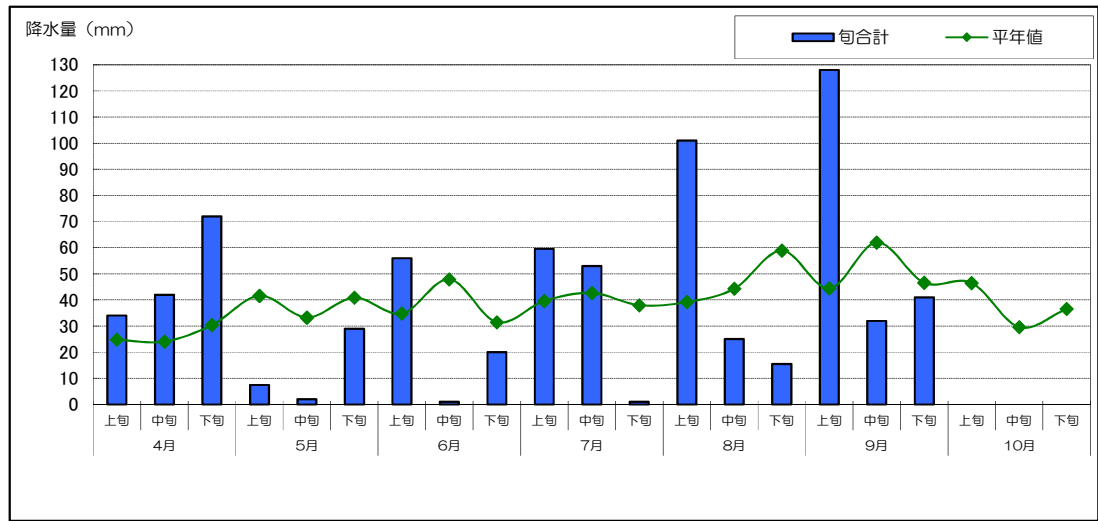
4 次回の発表は、10月15日現在を10月19日15時に公表予定です。

ホームページ <http://www.kushiro.pref.hokkaido.lg.jp/ss/num/seisan/sakkyou/seiiku.htm>

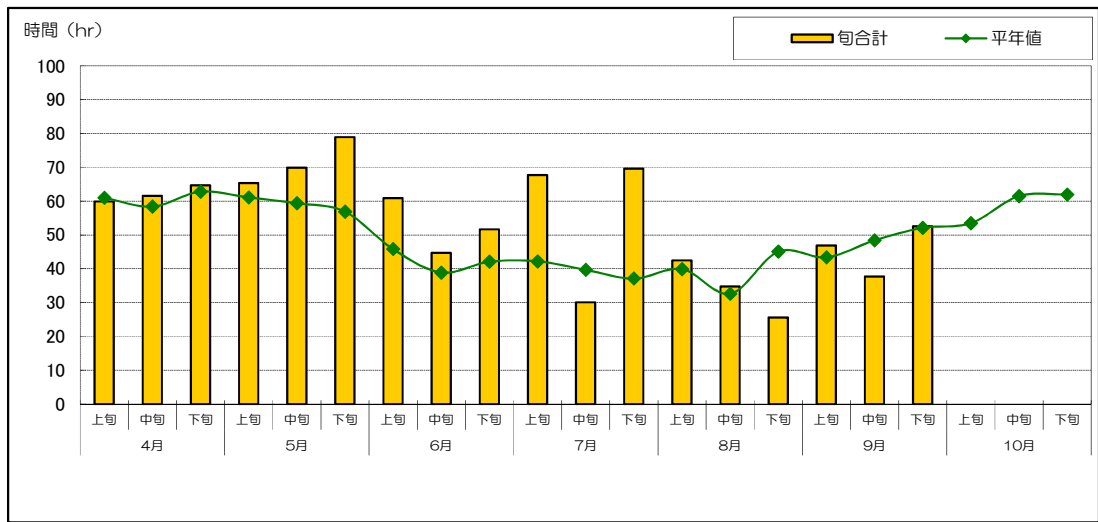
気 温



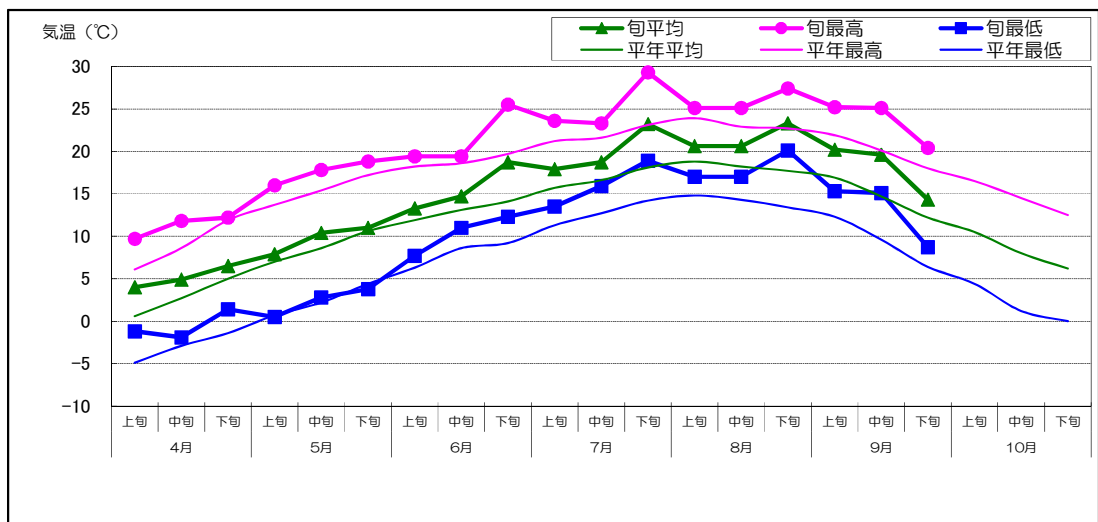
降 水 量



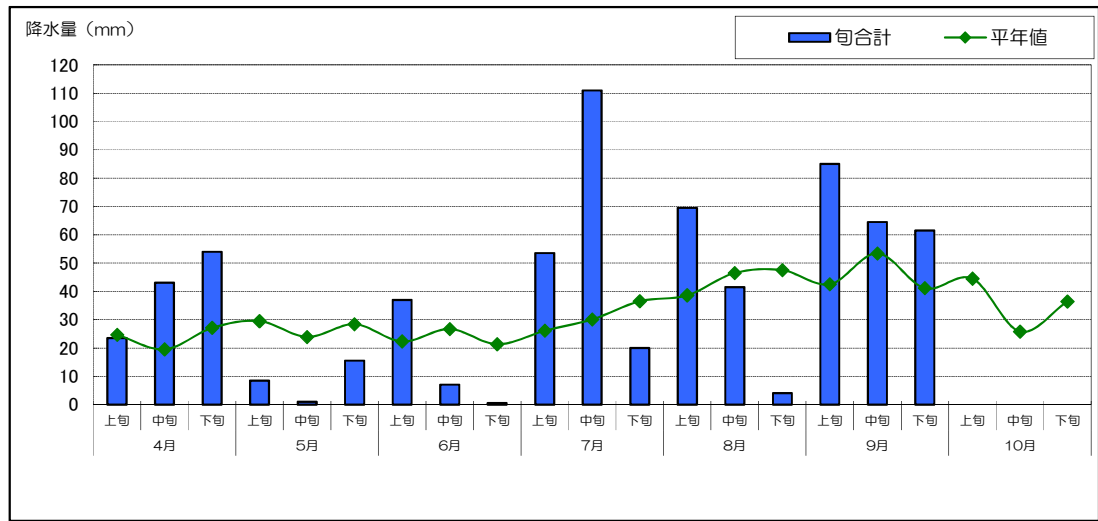
日 照 時 間



気 温



降 水 量



日 照 時 間

