

釧路総合振興局記者クラブ配付資料

報道発表資料の配付日時 令和5年10月19日(木) 15:00

発表項目	農作物生育状況調査（10月15日現在）について		
記者レクチャー のお知らせ	(実施日時) 月 日 () 時 分	発表者	
		発表場所	
概要	令和5年10月15日現在の農作物生育状況調査報告について、別紙のとおり資料を提供します。		
参考			

報道(取材)に当たってのお願い			
他のクラブとの関係	同時配付 同時レク	(場所)	

担当 (連絡先)	釧路総合振興局産業振興部農務課 TEL : 0154-43-9224	課長 高橋 良幸 係長 吉野 広晃
-------------	---------------------------------------	----------------------

農作物の生育と農作業の進ちよく状況

－ 10月15日現在 －

令和5年10月19日(木)
北海道釧路総合振興局

<気象概況>

暖かい空気に覆われ気温が高く、低気圧の影響でまとまった雨が降り、降水量は多かった。

10月上旬は、釧路の気温は「高い」、降水量は「かなり多い」、日照時間は「平年並み」。川湯の気温は「高い」、降水量は「かなり多い」、日照時間は「平年並み」。

※気象概況は各地点の平年値と比較

区分		平均気温(°C)		降水量(mm)		日照時間(h)	
		本年値	平年差	本年値	平年比	本年値	平年比
釧路	10月上旬	14.4	+1.3	132.0	284%	51.9	97%
弟子屈町 (川湯)	10月上旬	11.4	+0.9	131.0	294%	44.5	103%

<生育・農作業状況>

作物	区分	単位	本年	平年差	評価	生育期節	遅速日数	摘要
秋まき小麦	草丈	cm	15.4	+2.2	長	—	早2	生育は平年並み。
	葉数	本	3.0	+0.4	多			
	茎数	本/m ²	342	+68	多			
ばれいしょ	収穫	%	80	—	—	—	早5	収穫作業は平年より早く進んでいる。
てんさい (移植)	根周	cm	39.3	+0.3	平年並	—	早3	生育は平年よりやや早い。
	収穫	%	6	—	—	—	早2	収穫作業は平年並みに進んでいる。 収穫始 本年10/14(平年10/16:早2日)
牧草 (2番草)	収穫	%	100	—	—	—	遅1	収穫作業は平年並みに終了した。
とうもろこし (サイレージ用)	収穫	%	100	—	—	—	早9	収穫作業は平年より早く終了した。 収穫終 本年10/2(平年10/11:早9日)

参考 1 この調査は、釧路農業改良普及センターが地域別に調査を実施し、釧路総合振興局産業振興部農務課が取りまとめたものです。

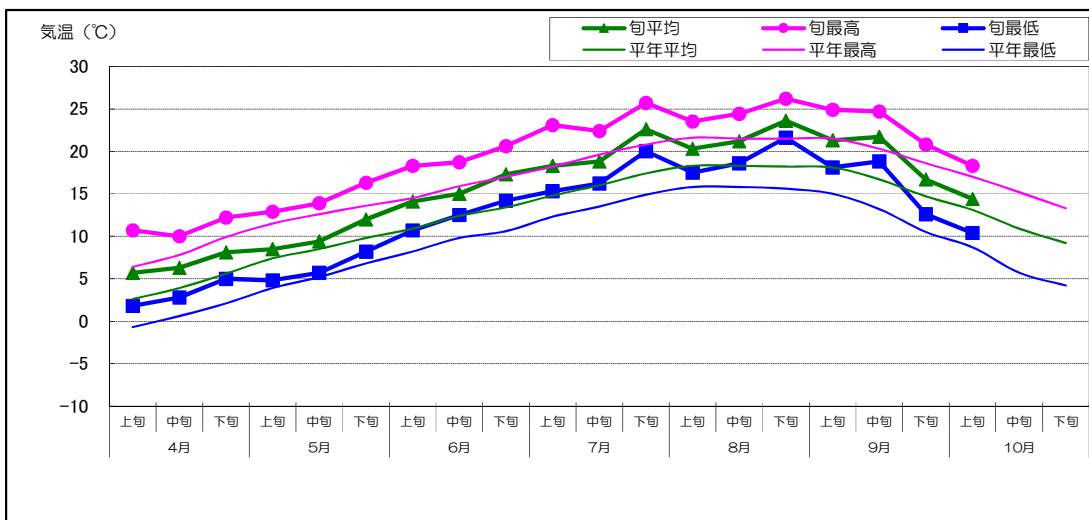
2 「〇〇始」は全体の5%、「〇〇期」は全体の40～50%、「〇〇終」は全体の90%に達した日です。

3 遅速日数は、±2日までが「平年並」、±3～4日が「やや早い(遅い)」、±5日以上が「早い(遅い)」

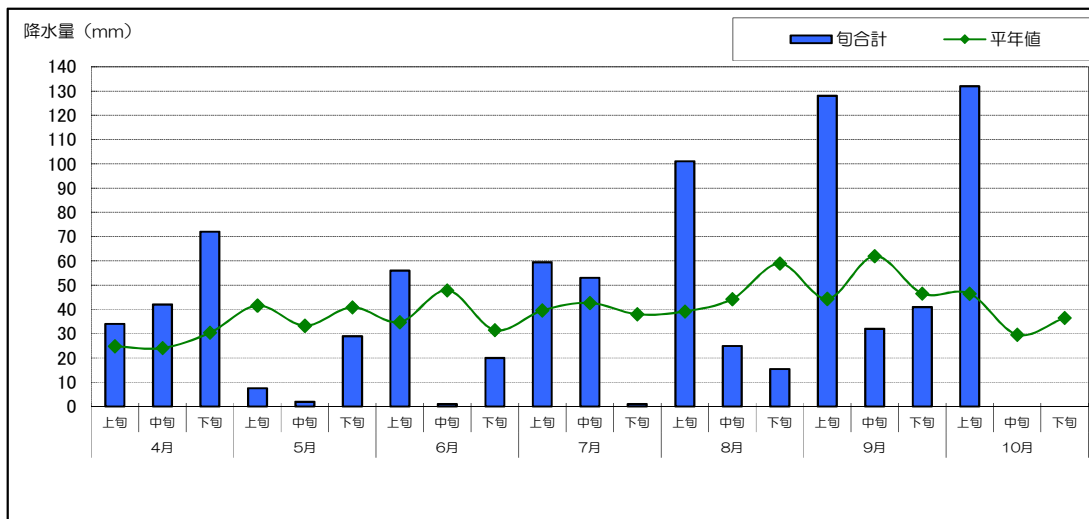
4 今回を持って、令和5年度農作物生育状況調査の発表を終了します。

ホームページ <http://www.kushiro.pref.hokkaido.lg.jp/ss/num/seisan/sakkyou/seiiku.htm>

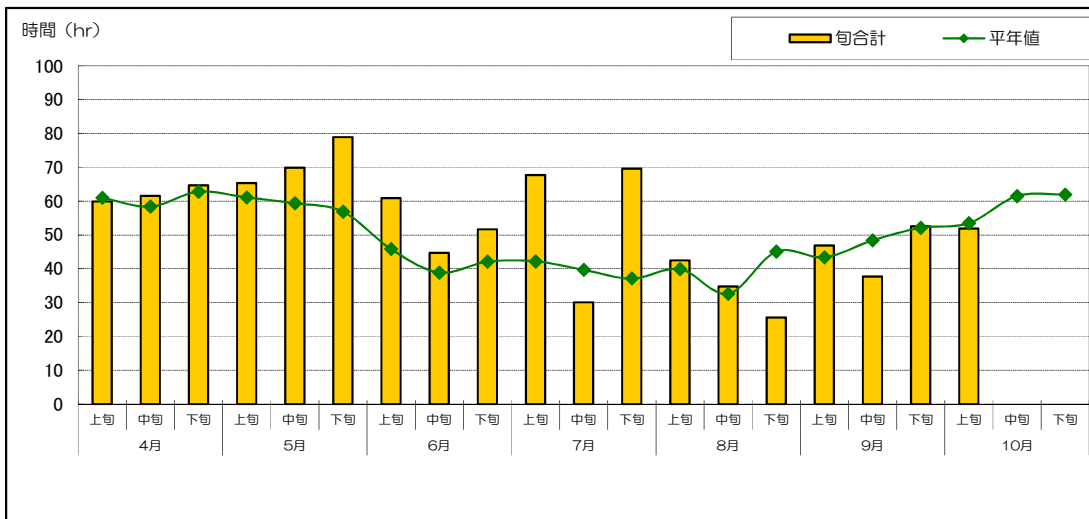
気 温



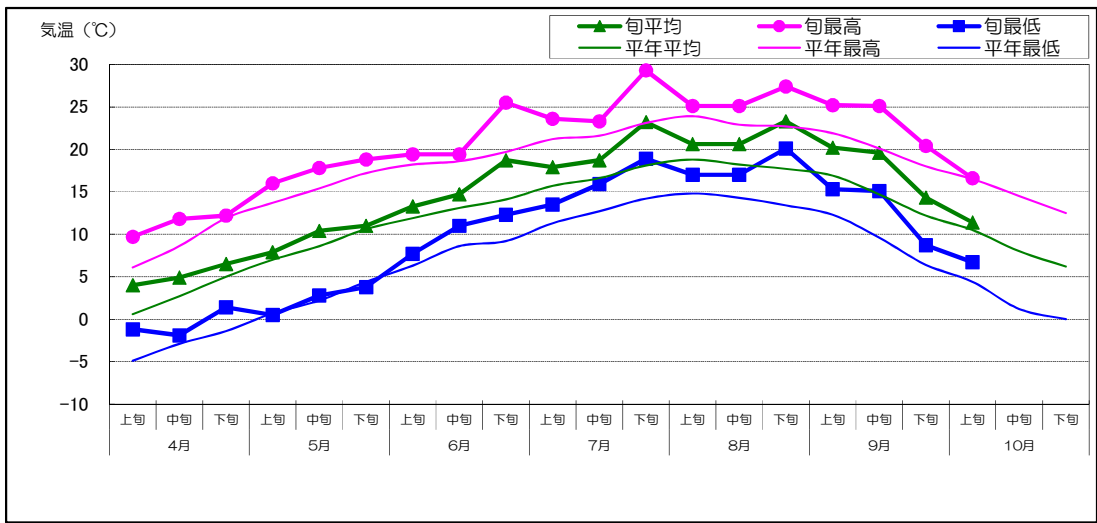
降 水 量



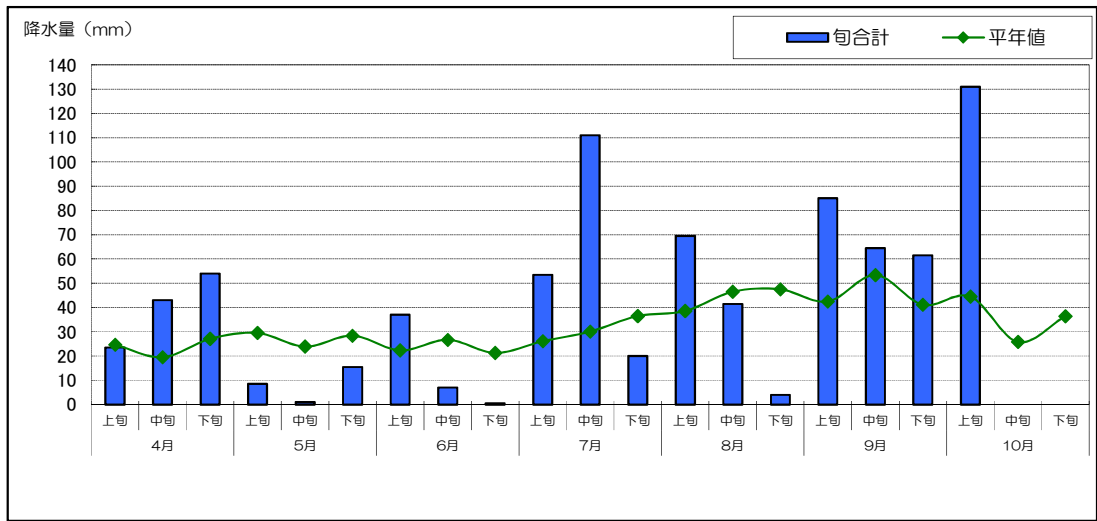
日 照 時 間



気 温



降 水 量



日 照 時 間

