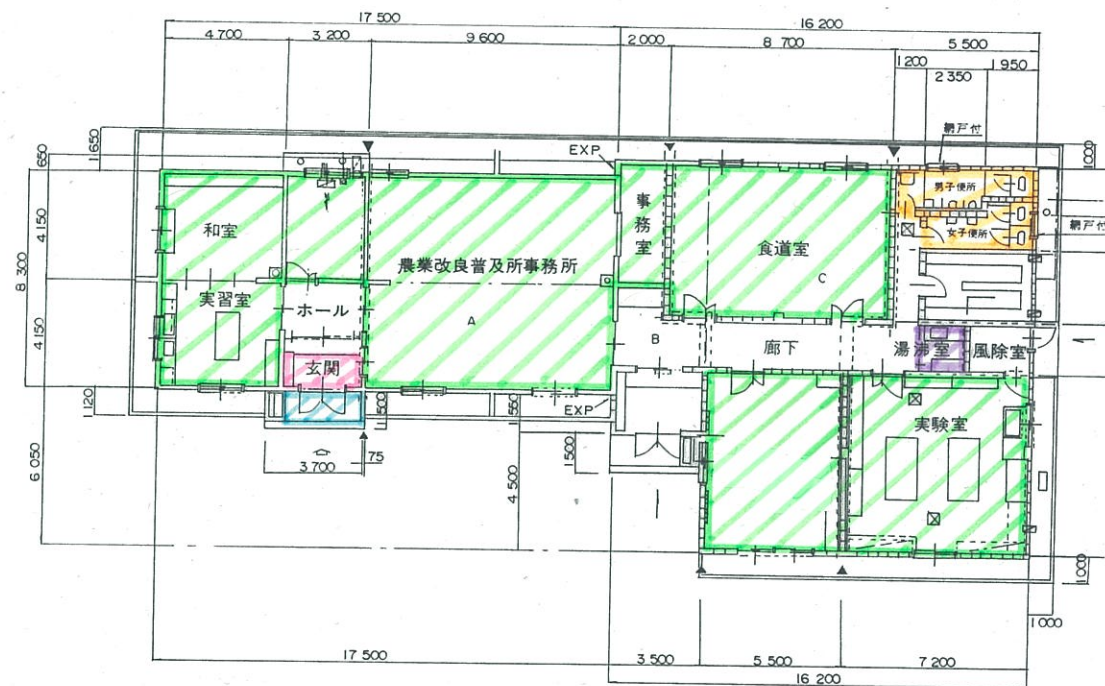




求 積 表
床 面 積
公 簿 より 455.73 m²

釧路家畜保健衛生所庁舎

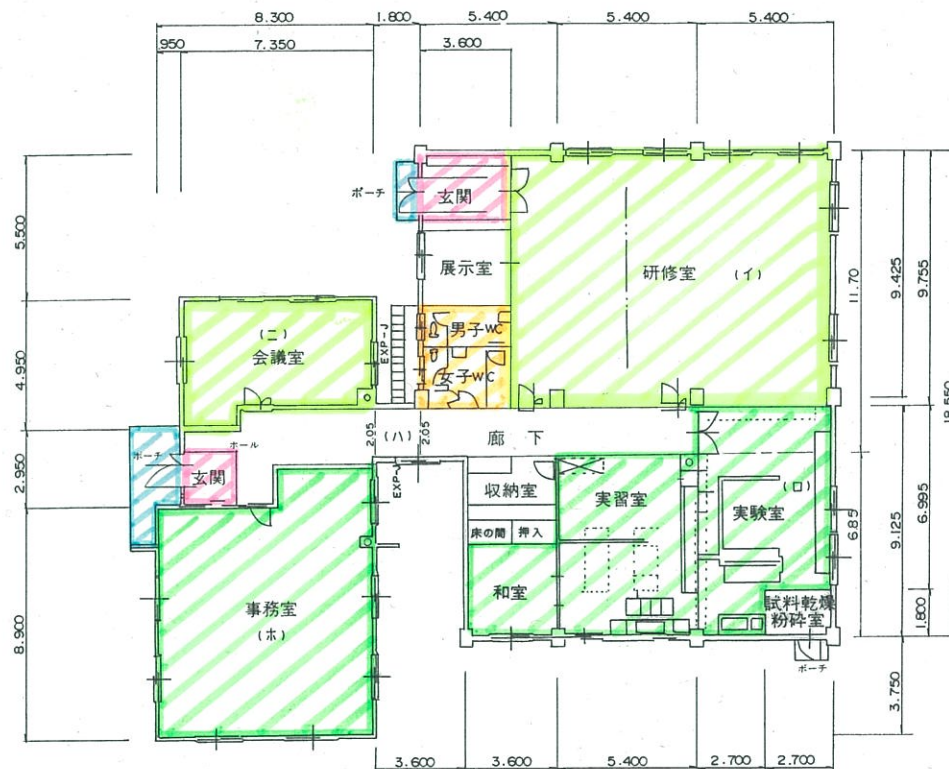


求 積 表

床 面 積

A	17.50	×	8.30	=	145.250
B	3.50	×	10.50	=	36.750
C	12.70	×	15.00	=	190.500
計	372.500 m ²				

釧路農業改良普及センター庁舎



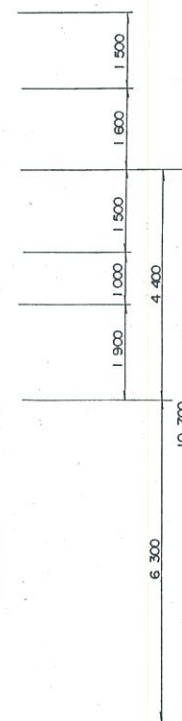
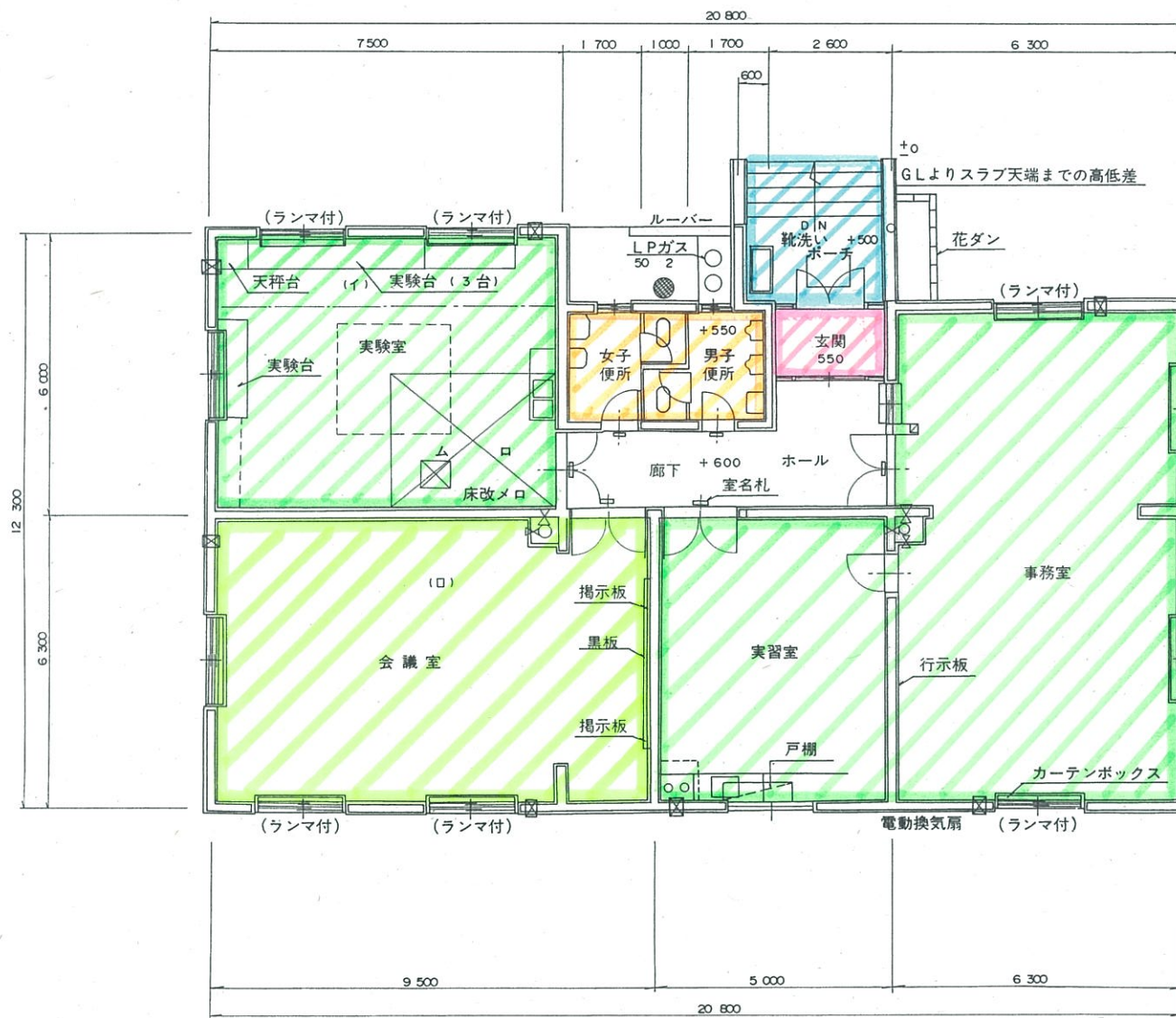
求 積 表

床 面 積

(イ)	11.70	×	16.20	=	189.540
(ロ)	6.85	×	14.40	=	98.640
(ハ)	2.05	×	1.80	=	3.690
(ニ)	7.90	×	7.35	=	58.065
(ホ)	8.90	×	8.30	=	73.870

計 423.805 m²

釧路農業改良普及センター釧路中西部支所庁舎



求 積 表

床 面 積

(イ)	7.50	×	1.60	=	12.00
(ロ)	20.80	×	10.70	=	222.56
計					234.56 m ²

釧路農業改良普及センター釧路東部支所庁舎



求 積 表				
床 面 積				
(イ)	6.657	×	14.482	= 96.406674
(ロ)	3.000	×	14.014	= 42.042000
(ハ)	6.490	×	14.482	= 93.98818
計	232.436854 m ²			

釧路地区水産技術普及指導所庁舎