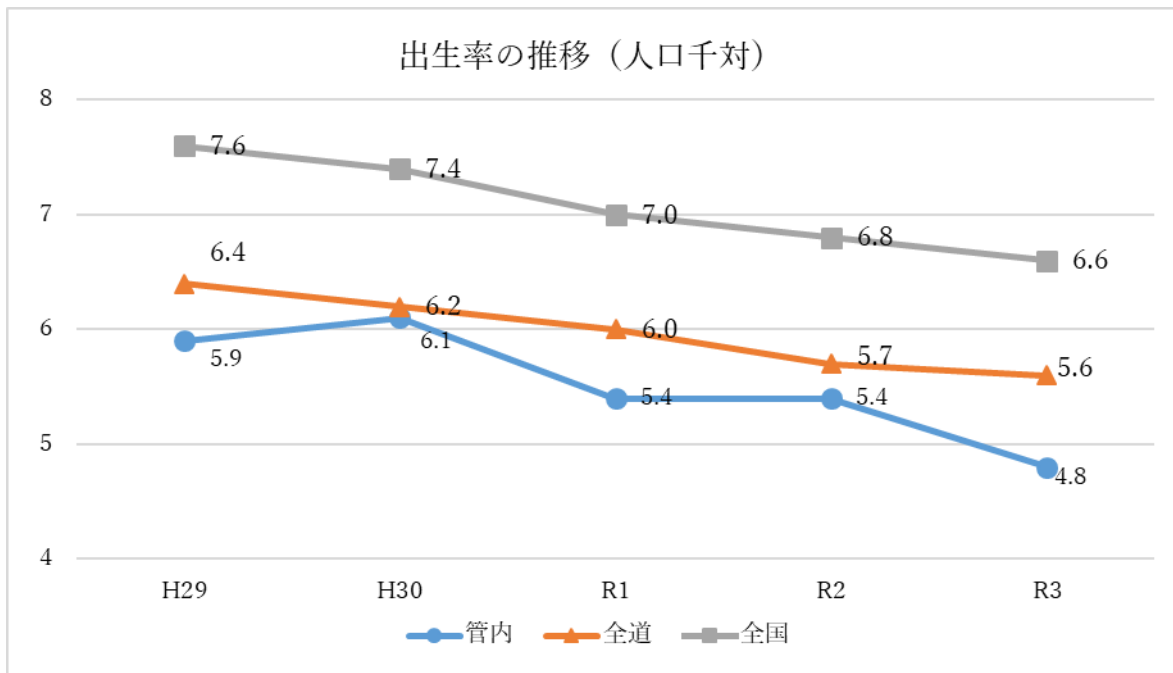


# 釧路圏域の健康等の状況

（ 令和 6 年 1 月現在 ）

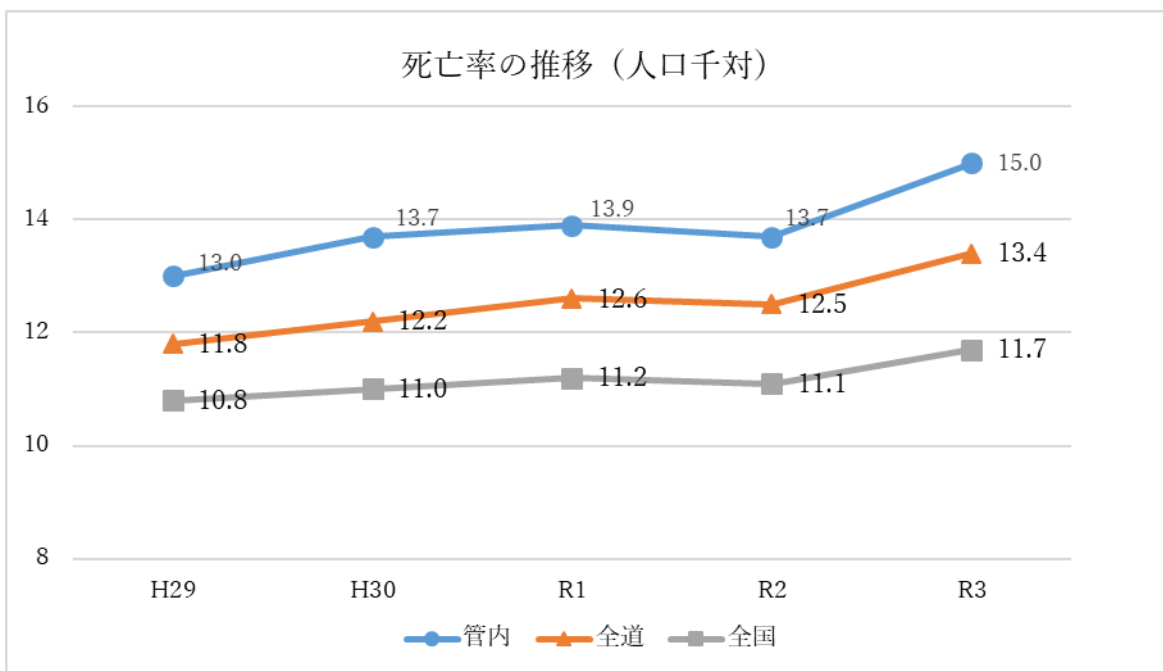
## 1 出生と死亡

圏域の令和3年の出生数は1,056人で、出生率は人口千人に対し4.8となっており、全道、全国よりも低い状況が続いています。



出典：北海道保健統計年報

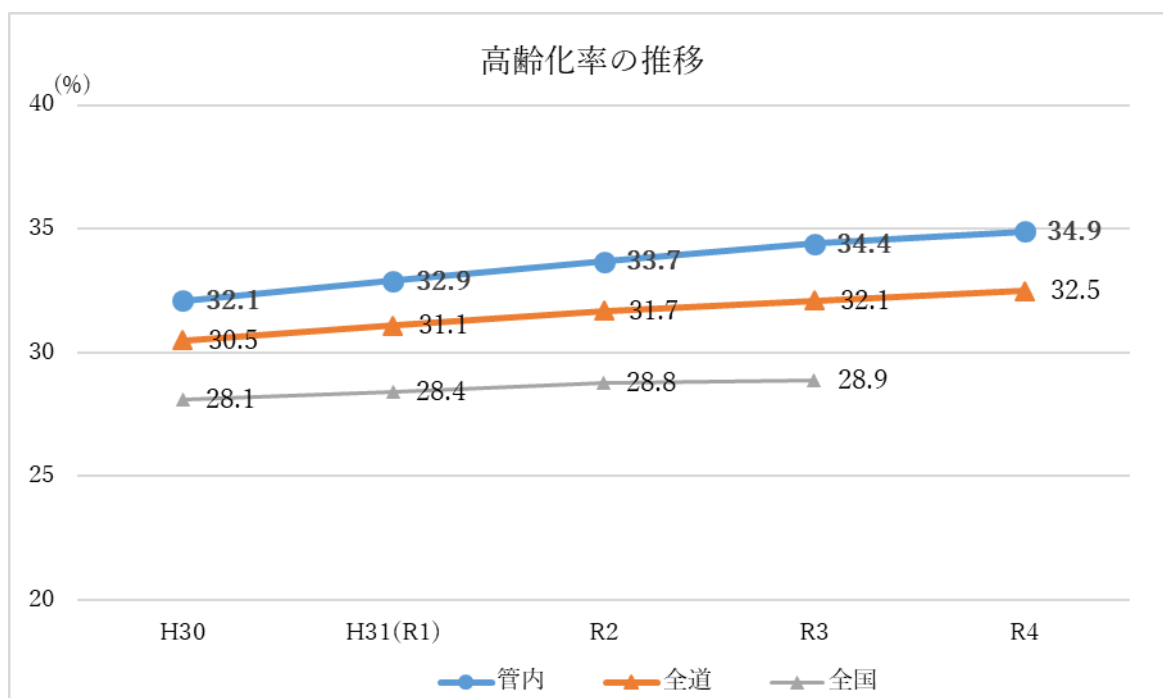
圏域の令和元年の死亡者数は3,276人で、死亡率は人口千人に対し15.0となっており、全道、全国よりも高い状況が続いています。



出典：北海道保健統計年報

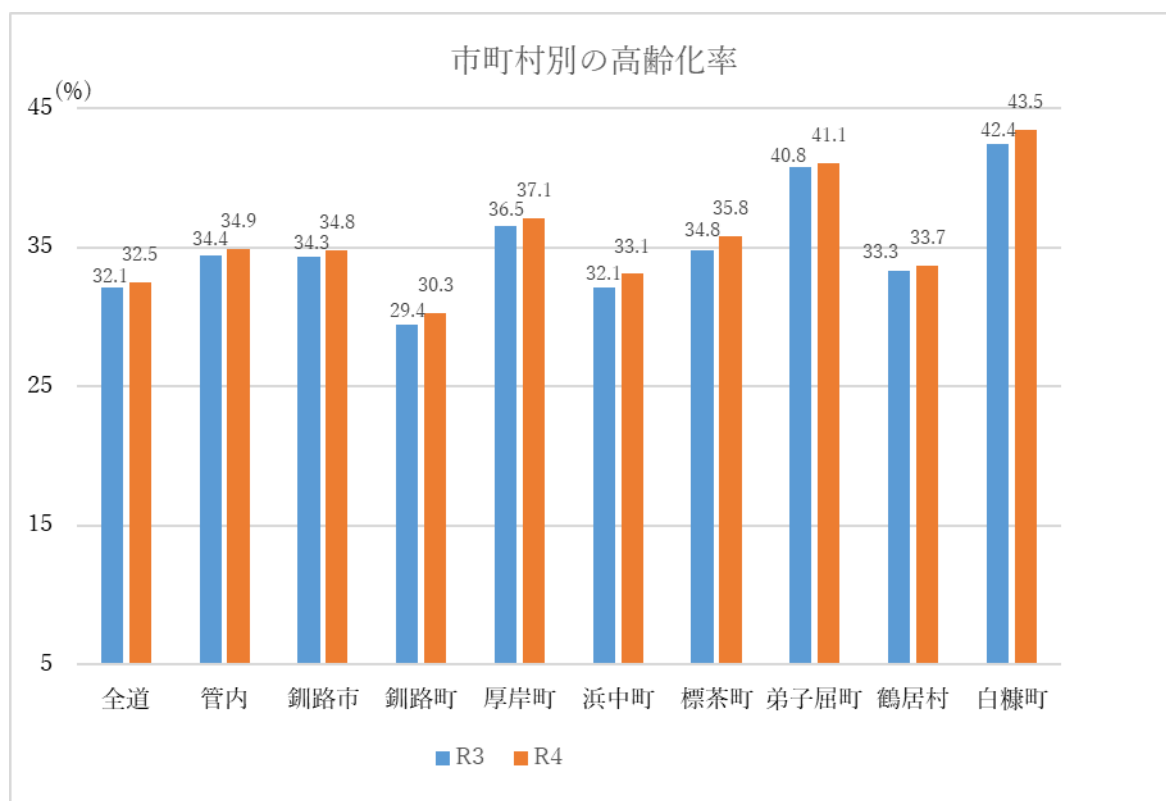
## 2 高齢者人口

令和4年1月1日現在の高齢者人口（65歳以上）は76,563人で、総人口に占める割合は34.9%となっています。



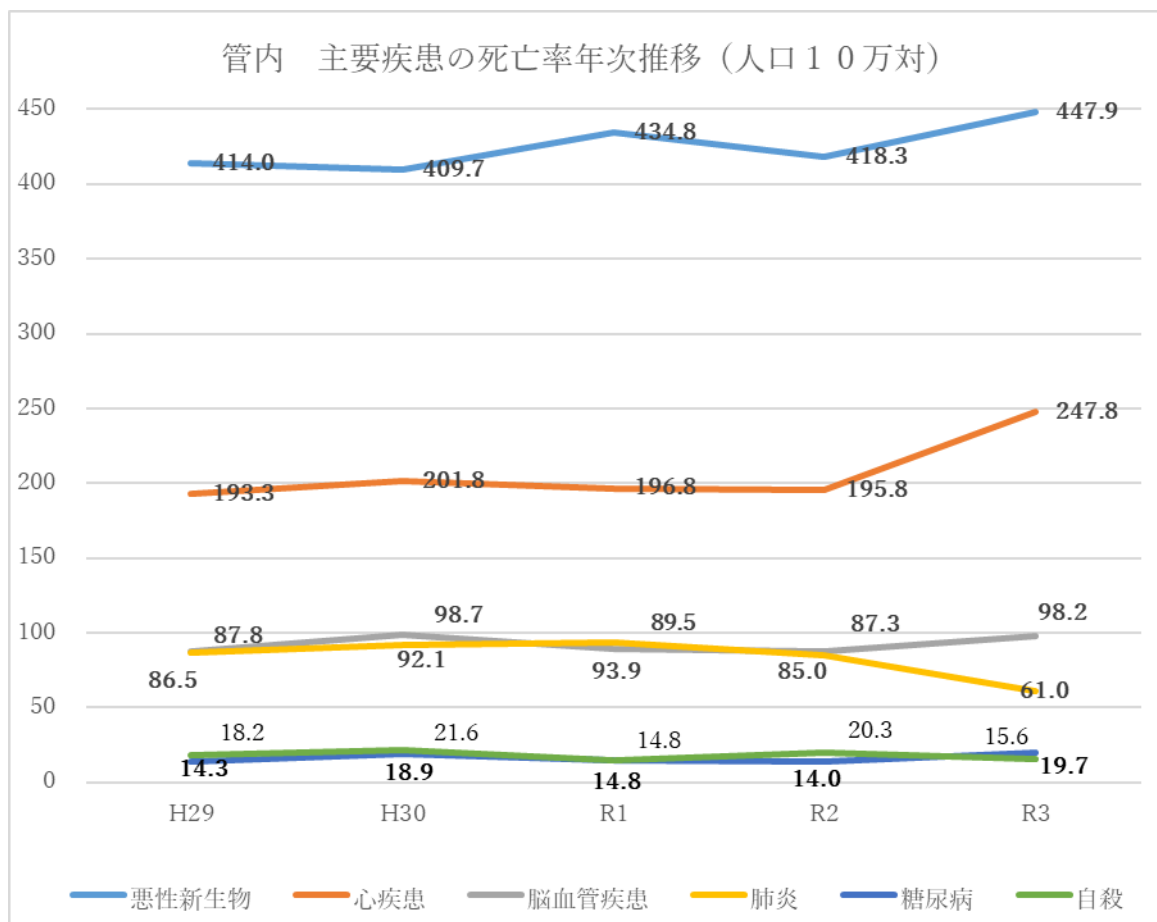
出典：管内と全道は北海道の高齢者人口の状況（毎年1月1日現在）

全国は高齢社会白書（総務省：毎年10月1日現在）

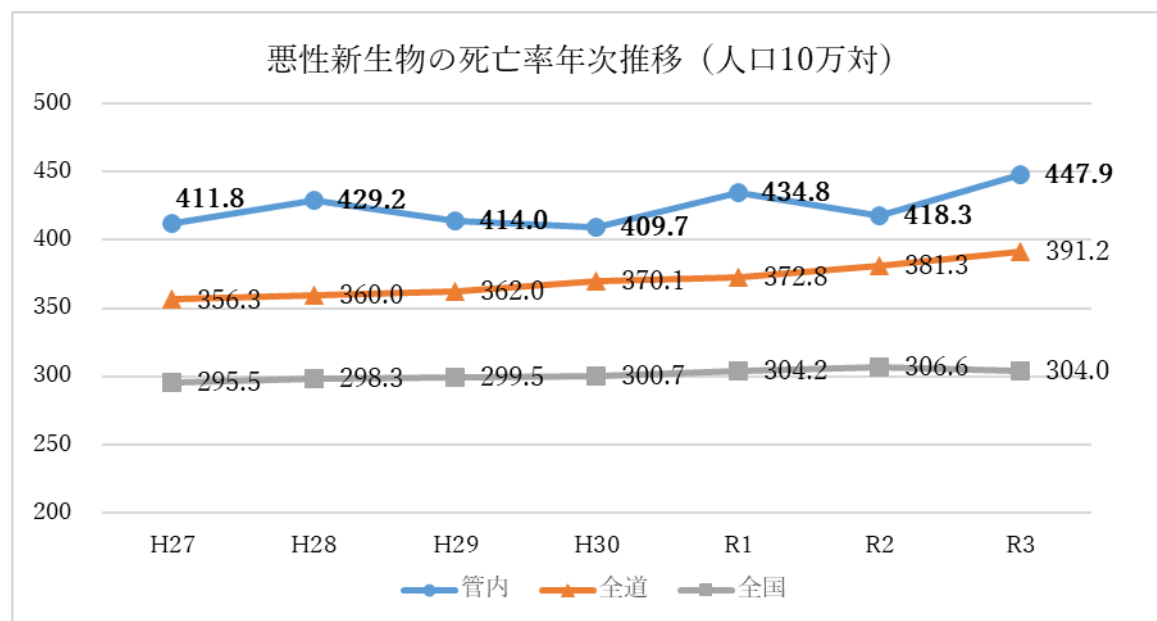


出典：北海道の高齢者人口の状況

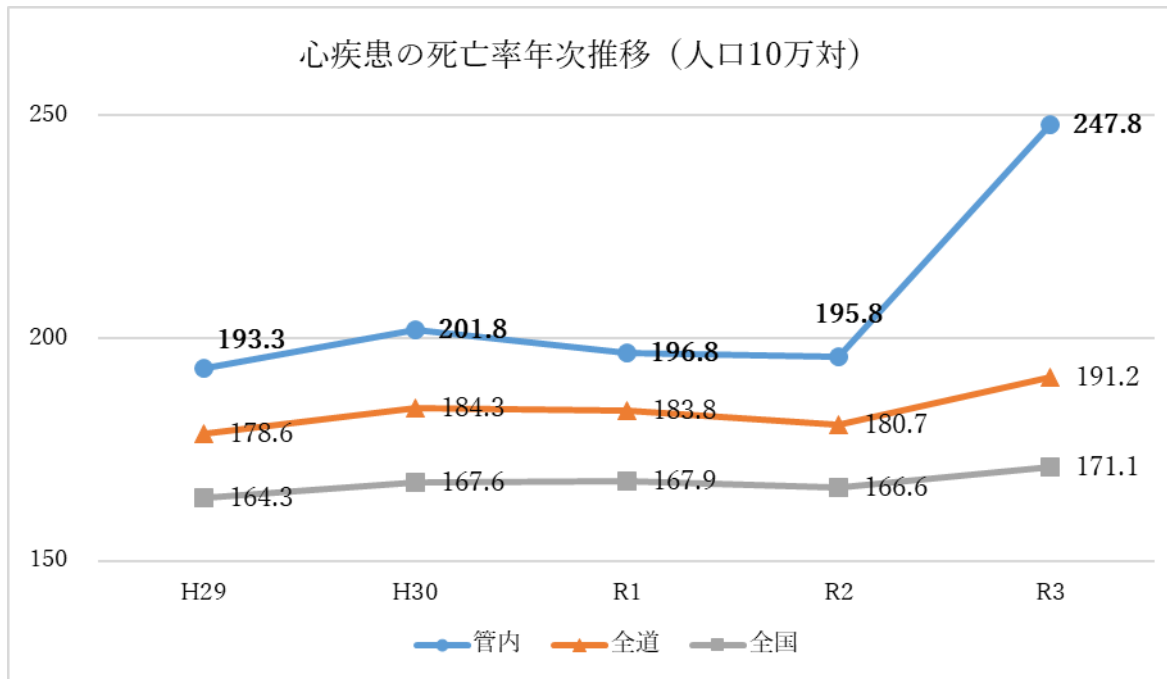
### 3 主要疾患の死亡率



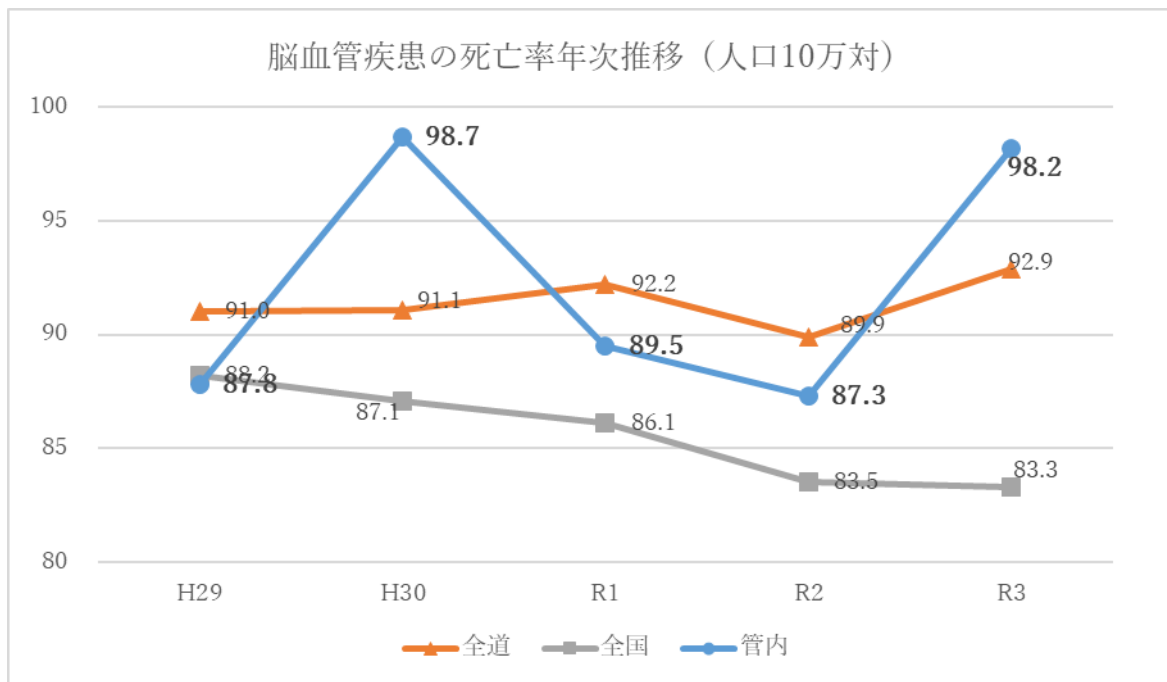
出典：北海道保健情報年報



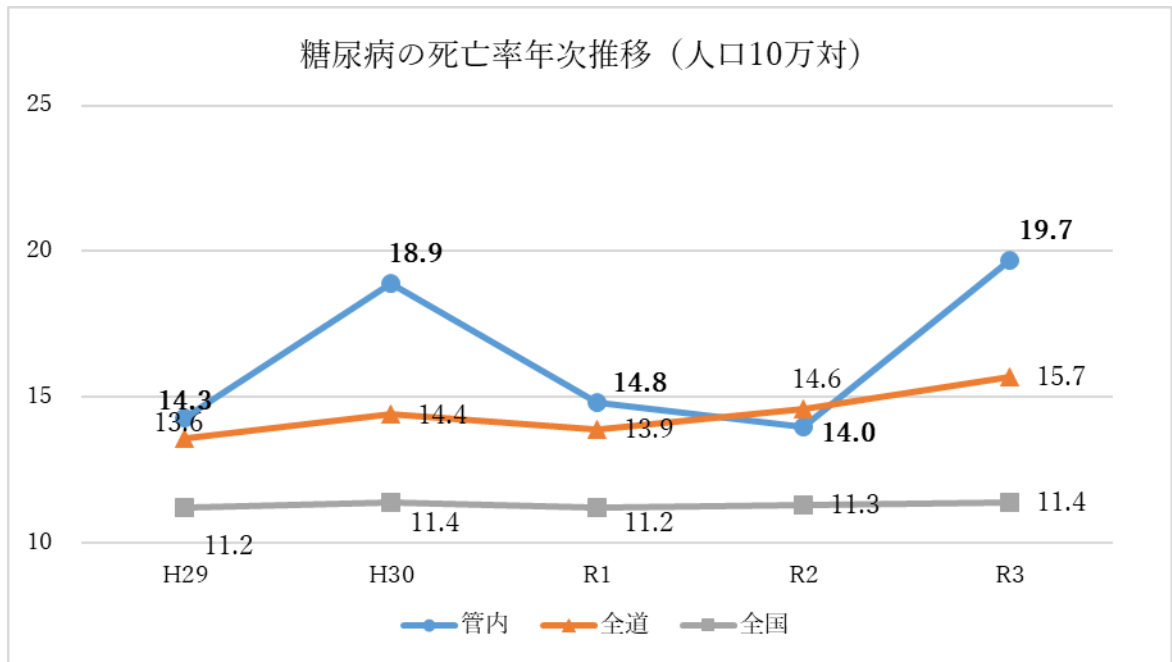
出典：北海道保健情報年報



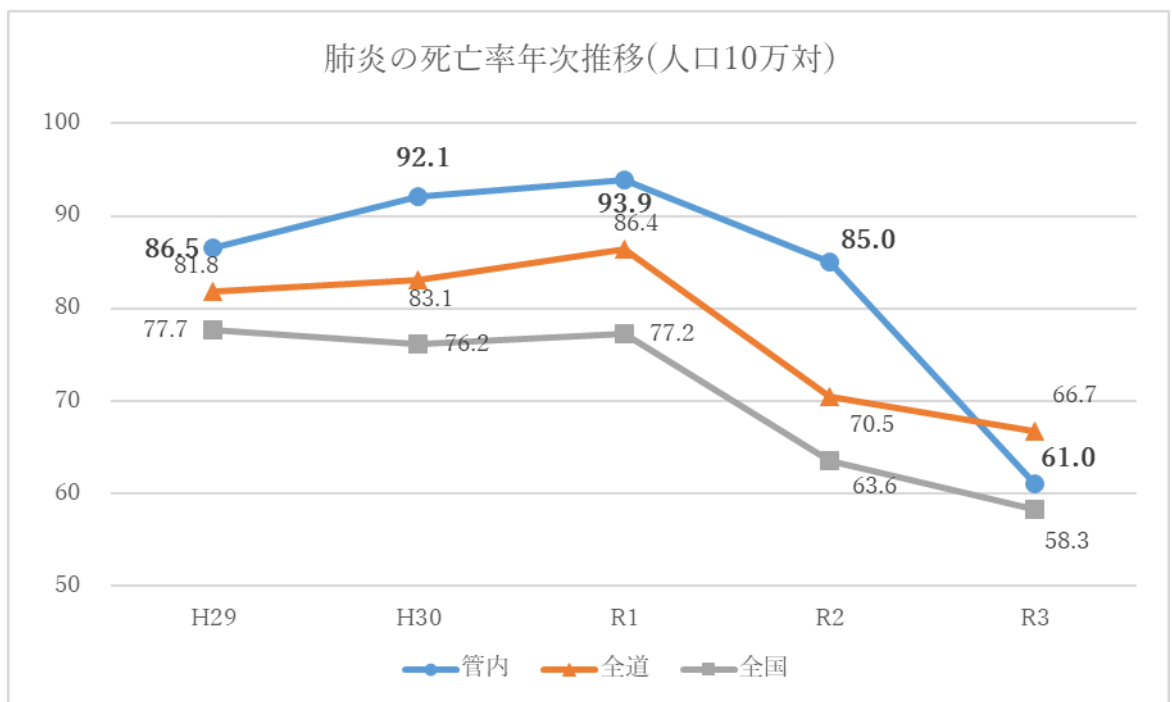
出典：北海道保健情報年報



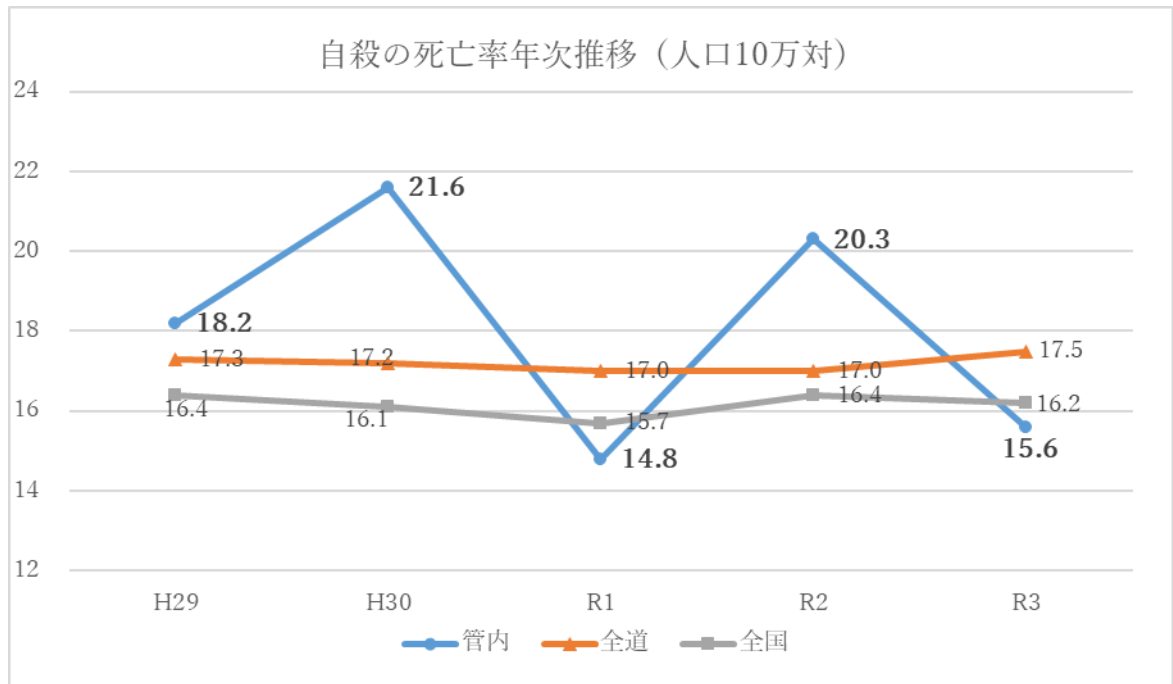
出典：北海道保健情報年報



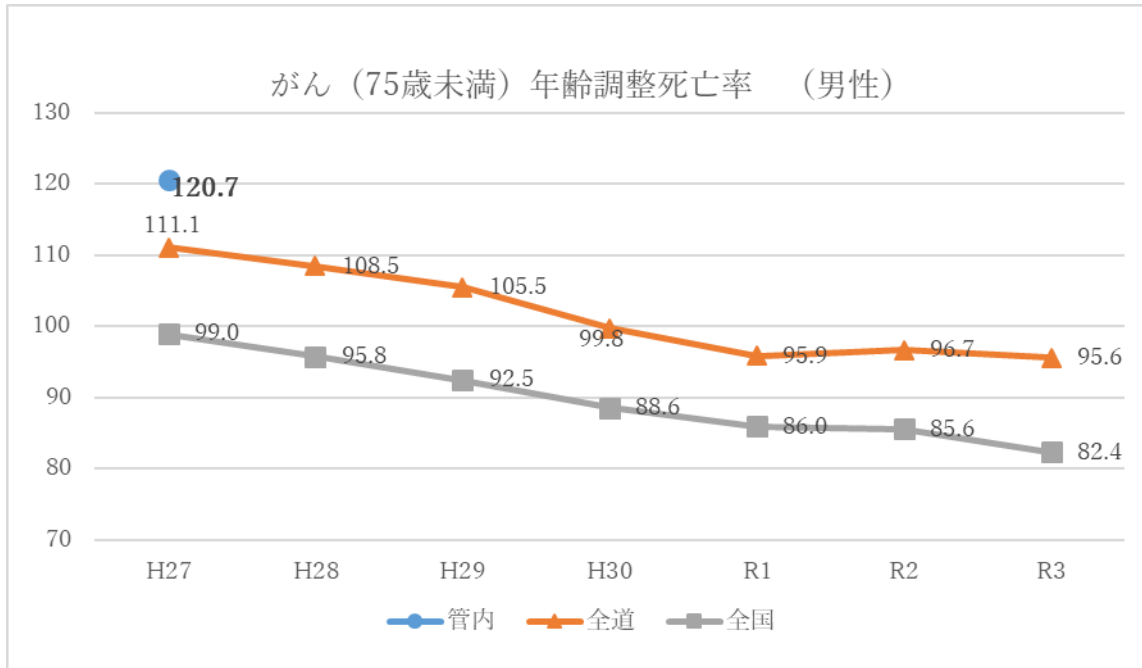
出典：北海道保健情報年報



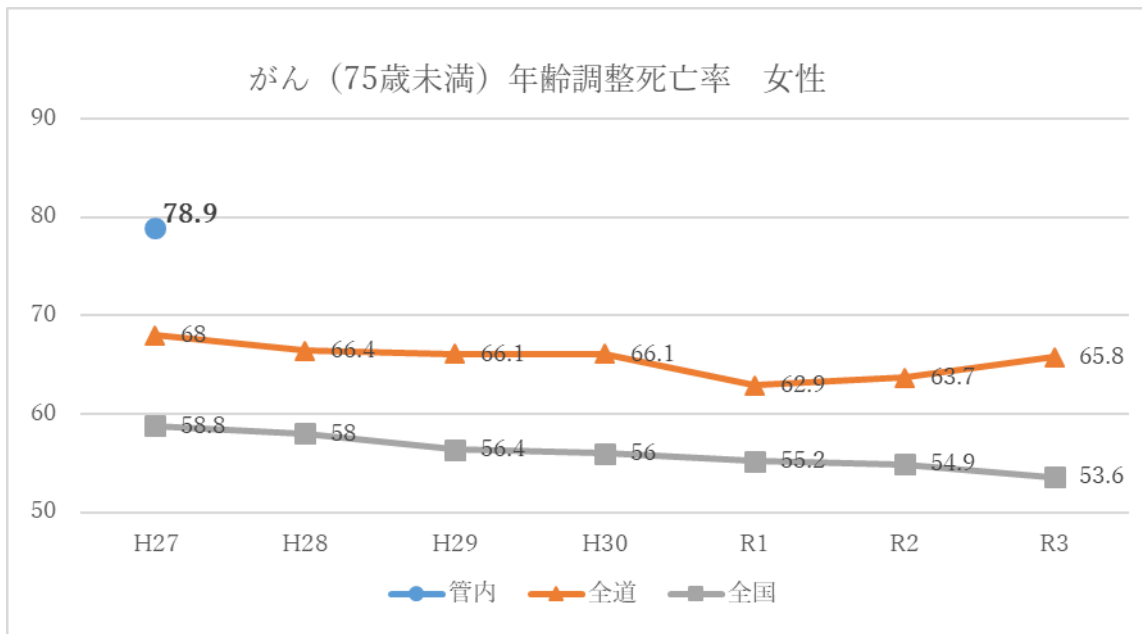
出典：北海道保健情報年報



出典：北海道保健情報年報



出典：全国・全道：国立がん研究センター  
管内：釧路保健所算出

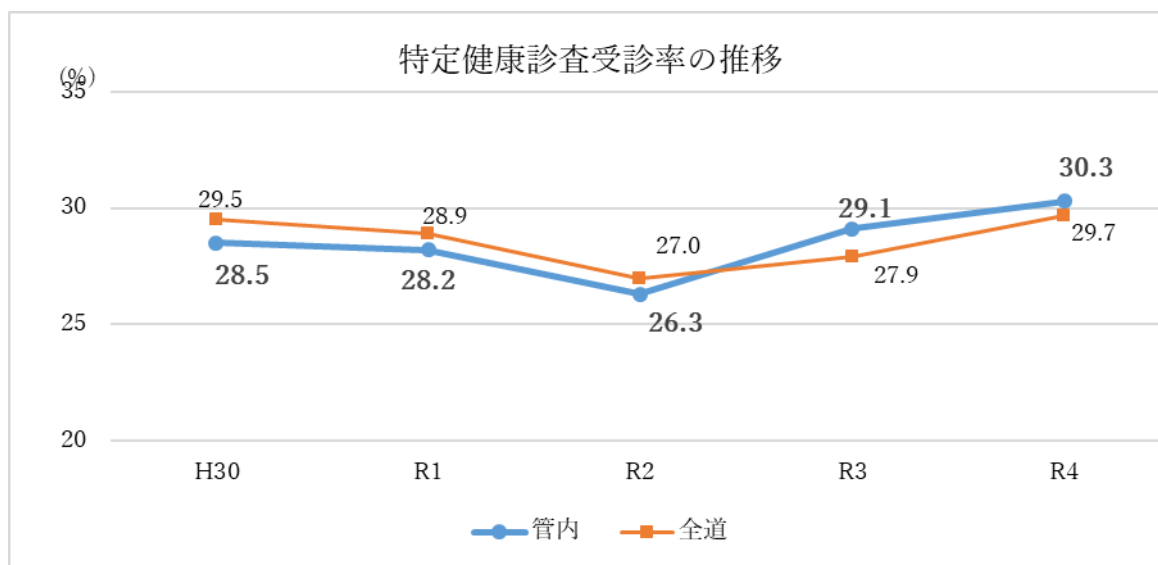


出典：全国・全道：国立がん研究センター  
管内：釧路保健所算出

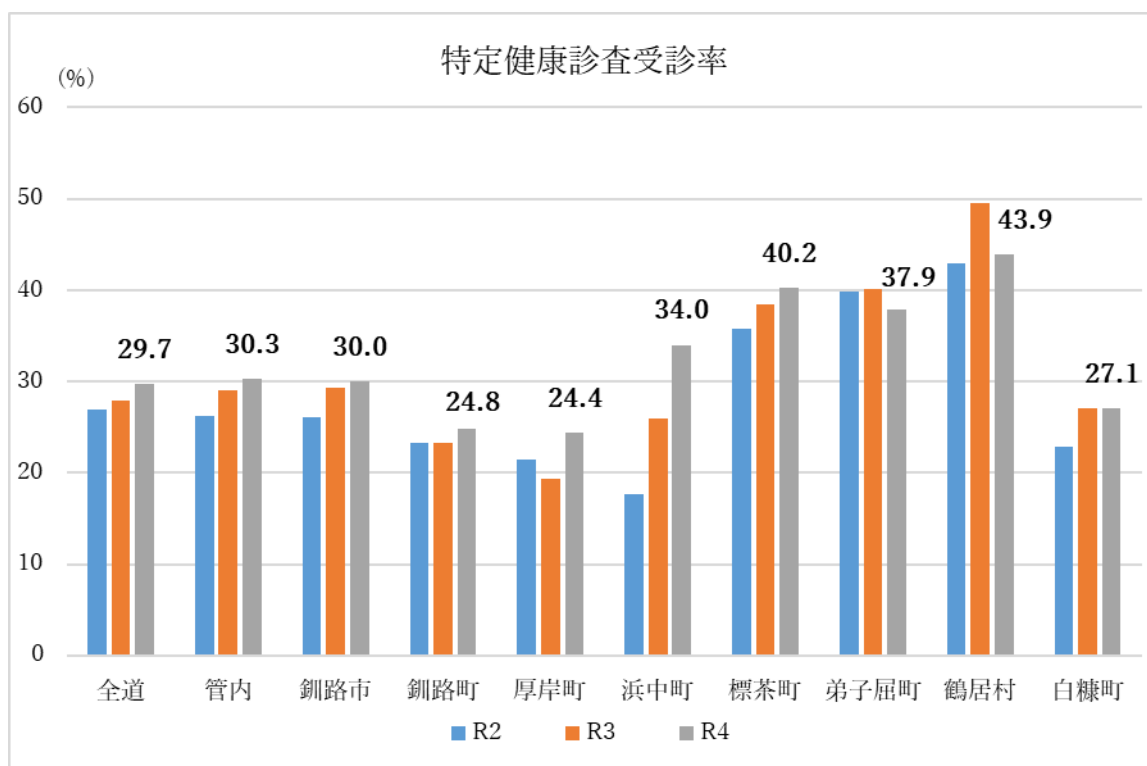


## 4 健康診査等の現状

### (1) 特定健康診査

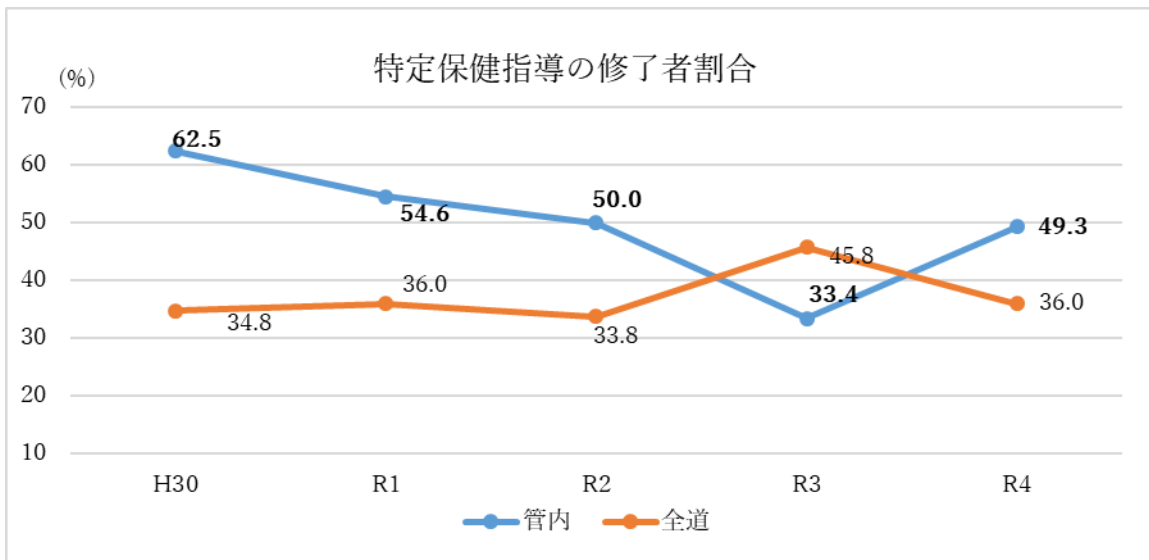


出典：特定健診・特定保健指導実施結果集計表（法定報告）

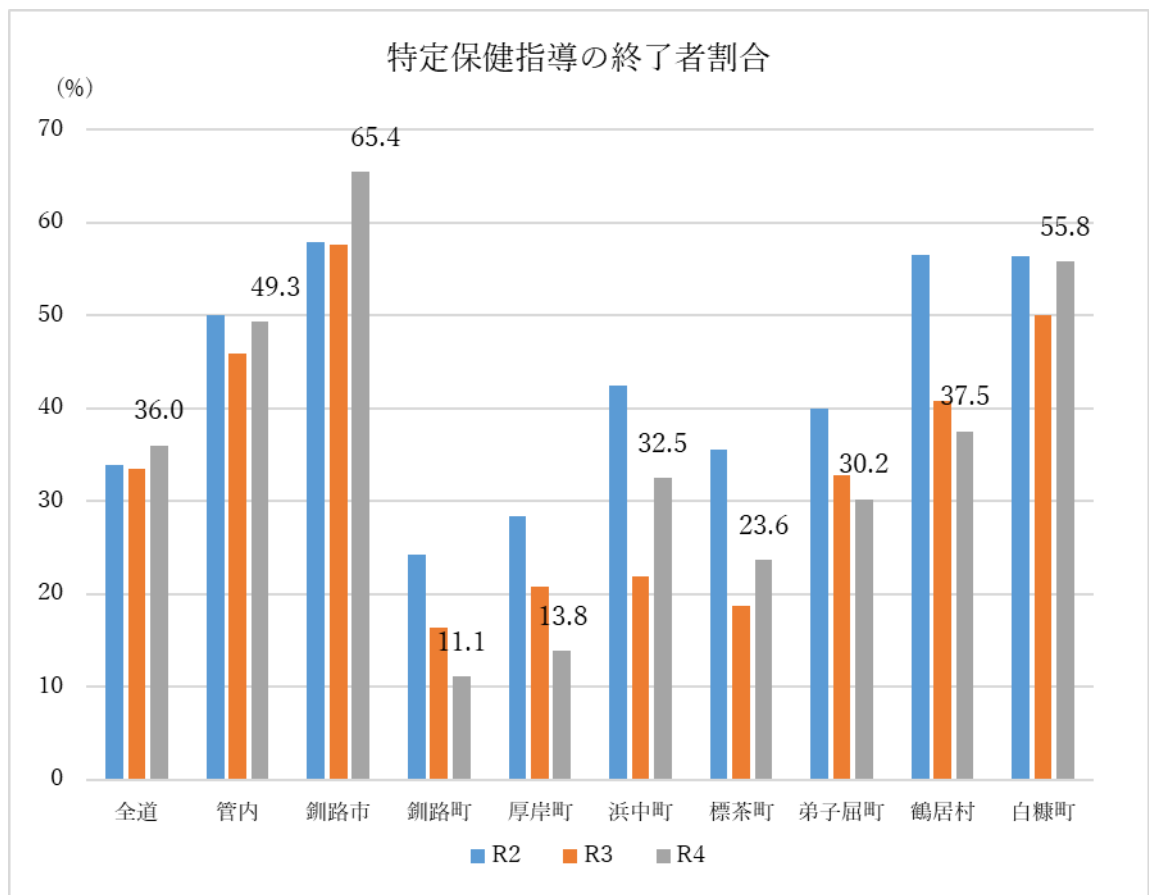


出典：特定健診・特定保健指導実施結果集計表（法定報告）

(2) 特定保健指導



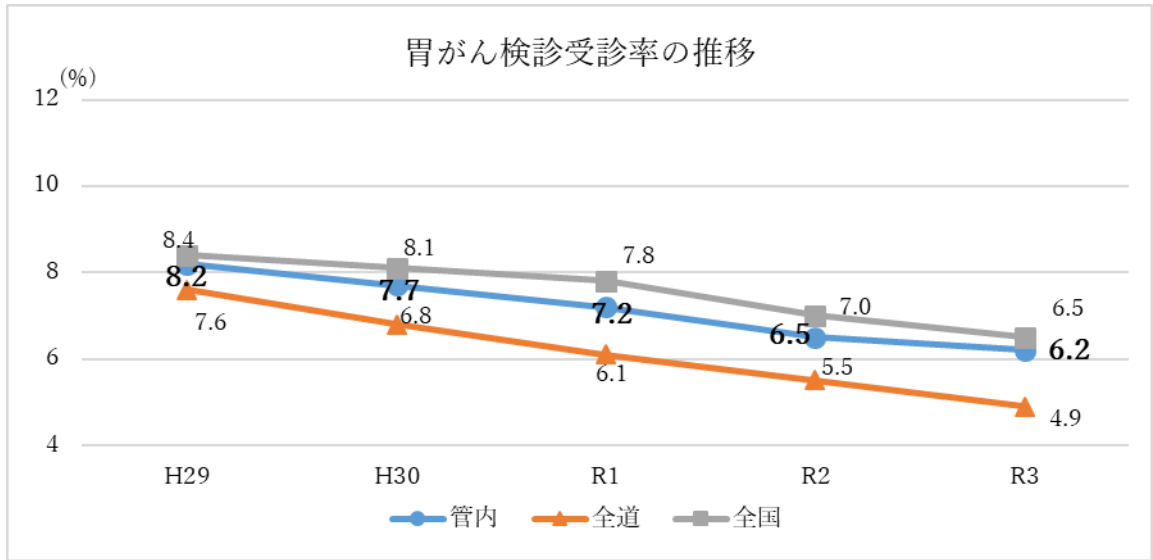
出典：特定健診・特定保健指導実施結果集計表（法定報告）



出典：特定健診・特定保健指導実施結果集計表（法定報告）

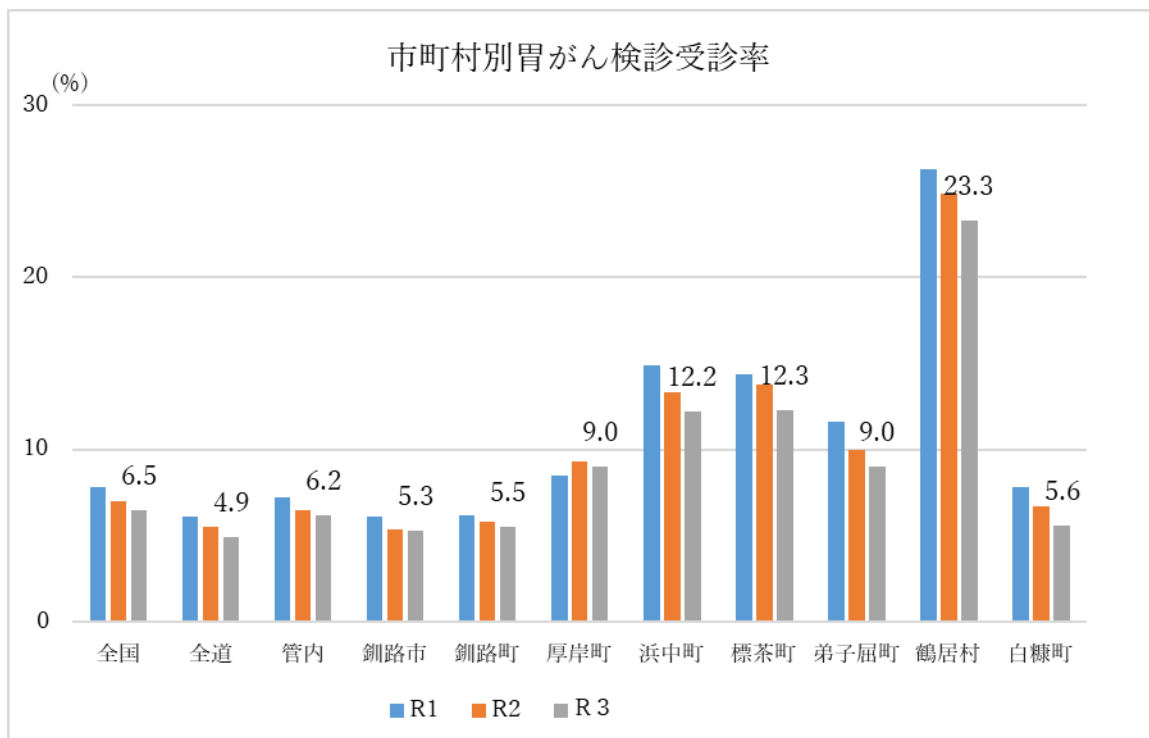
## (2) がん検診

### ① 胃がん検診（検診受診率の算定対象年齢50歳～69歳）



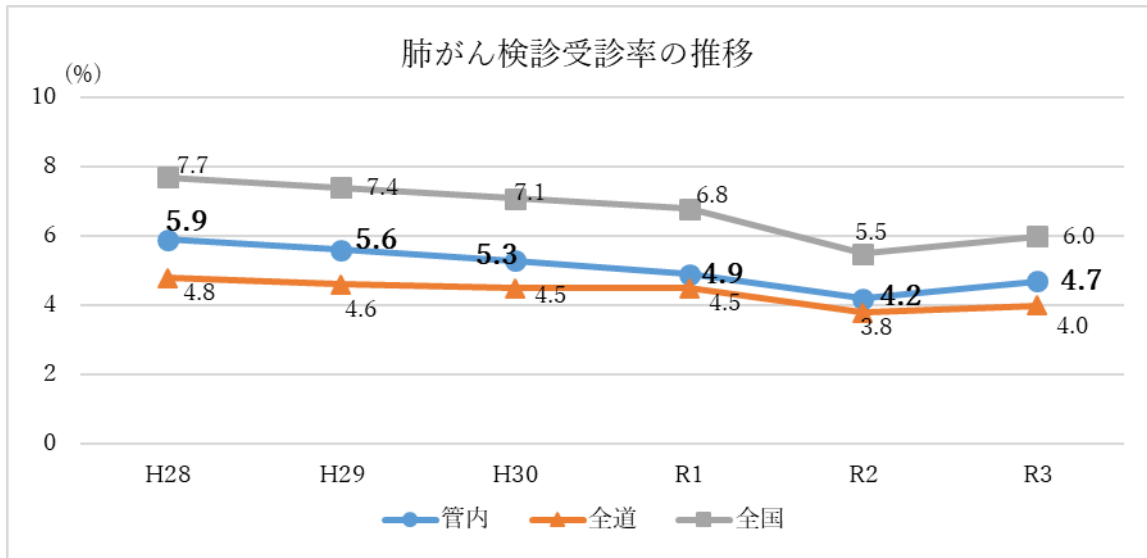
出典：地域保健・健康増進事業報告

参考：国民健康保険被保険者受診率(令和3年度) 管内11.8%（全道10.6%、全国12.1%）



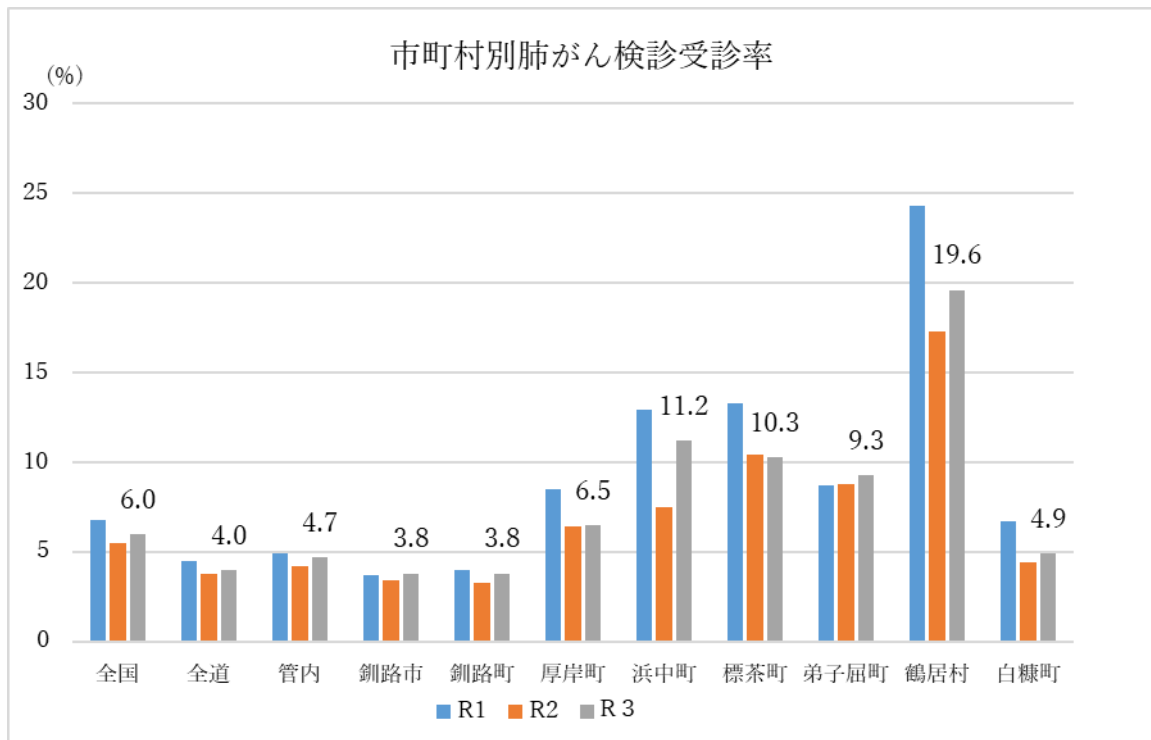
出典：地域保健・健康増進事業報告

②肺がん検診（検診受診率の算定対象年齢40歳～69歳）



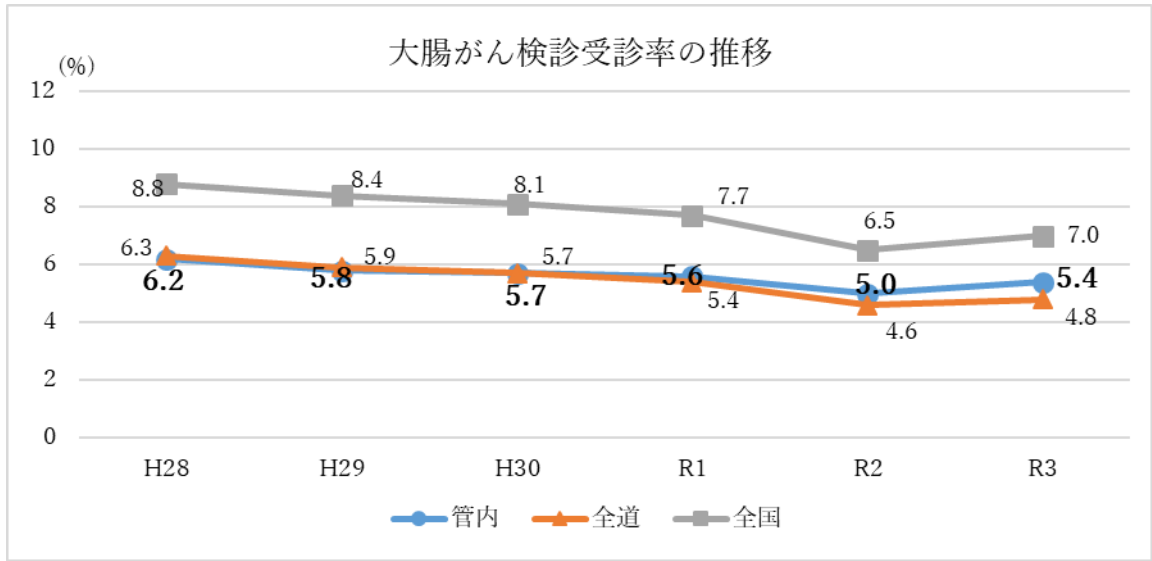
出典：地域保健・健康増進事業報告

参考：国民健康保険被保険者受診率(令和3年度) 管内9.9%（全道10.9%、全国15.2%）



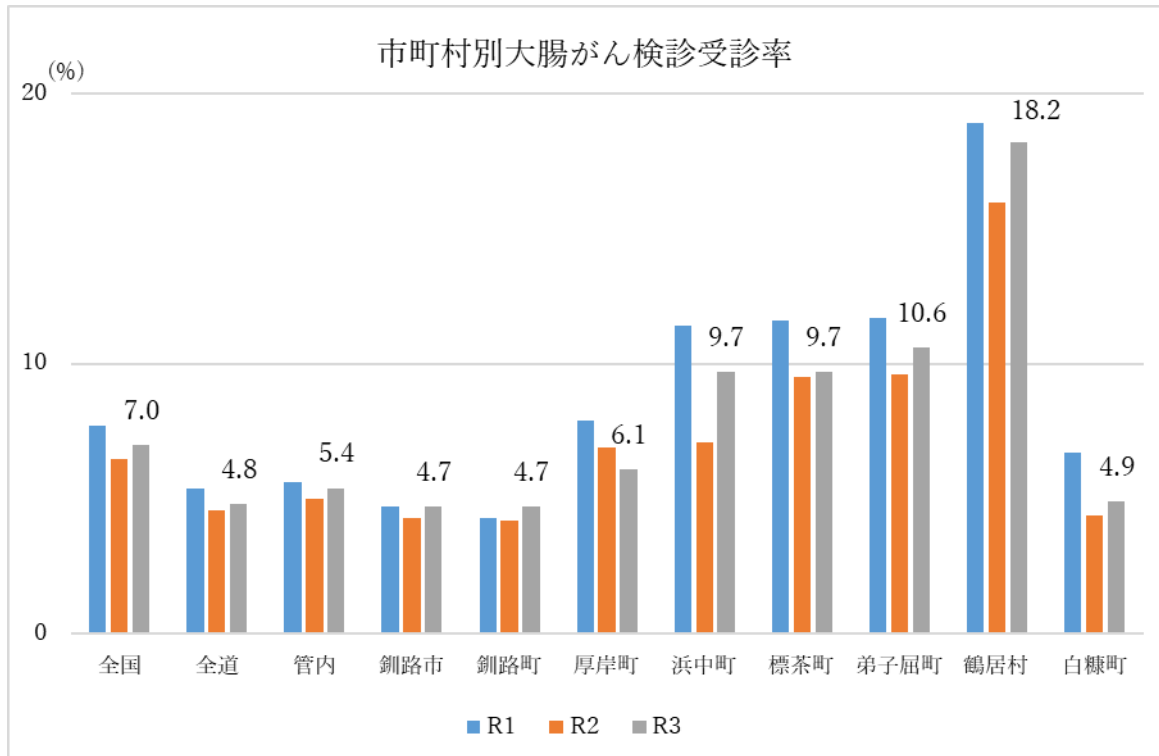
出典：地域保健・健康増進事業報告

③大腸がん検診（検診の受診率の算定対象年齢40歳～69歳）



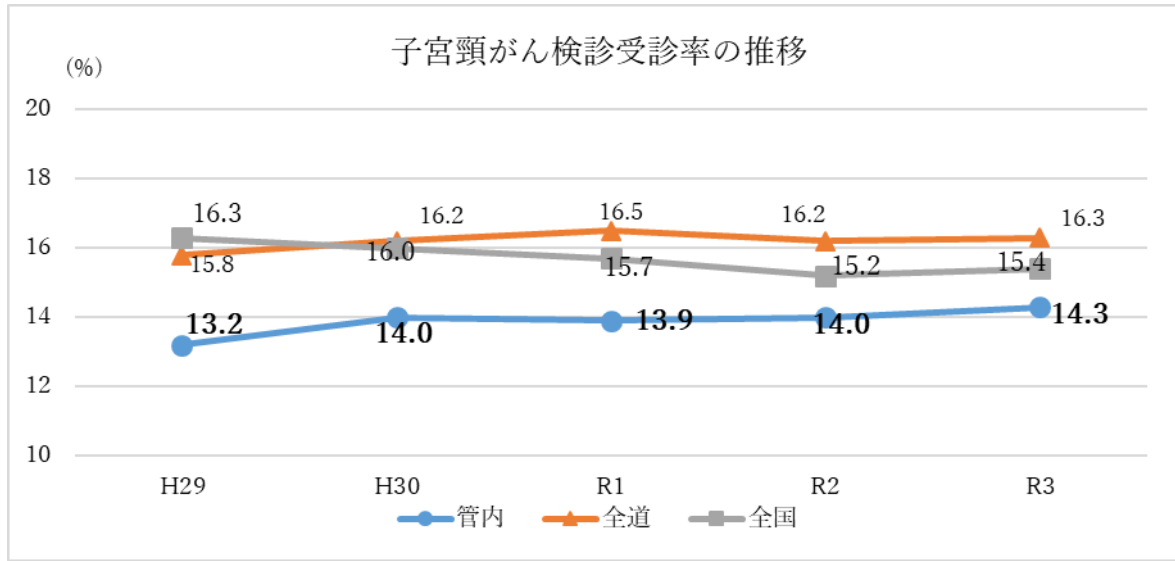
出典：地域保健・健康増進事業報告

参考：国民健康保険被保険者受診率(令和3年度) 管内10.7%（全道11.7%、全国16.0%）



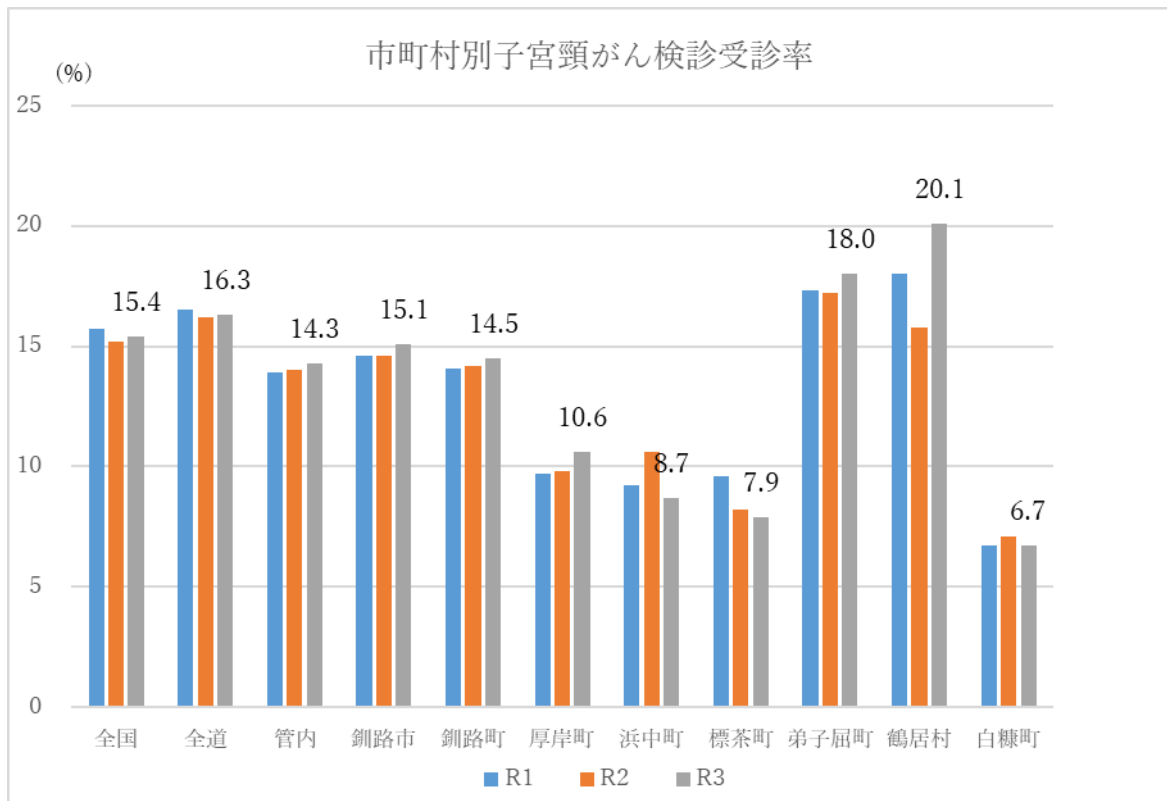
出典：地域保健・健康増進事業報告

④子宮頸がん検診（受診率の算定対象年齢20歳～69歳）



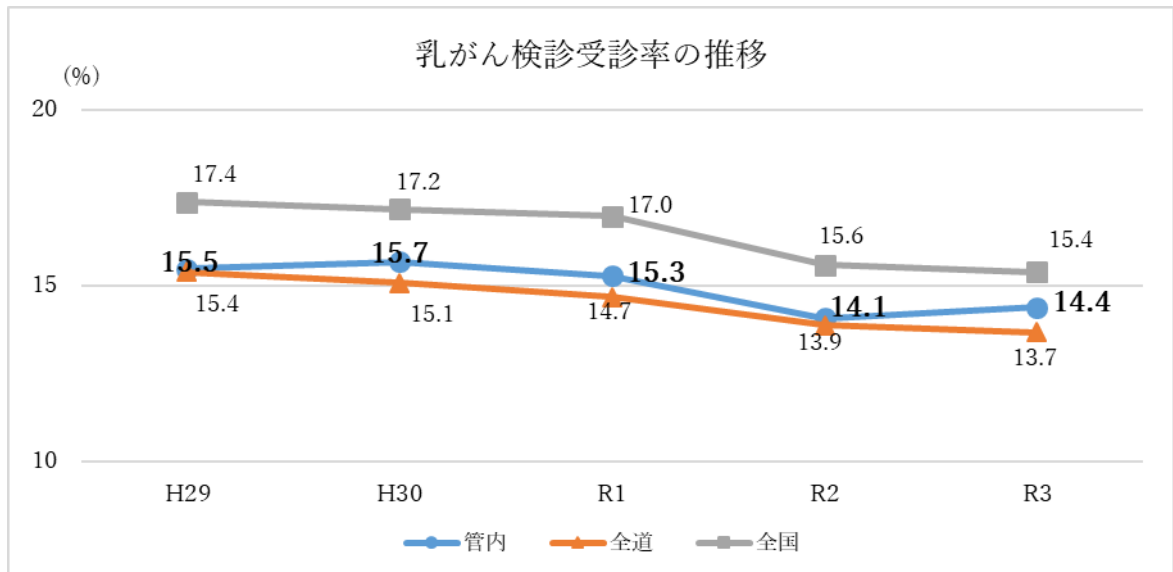
出典：地域保健・健康増進事業報告

参考：国民健康保険被保険者受診率(令和3年度) 管内12.8%（全道16.2%、全国14.5%）



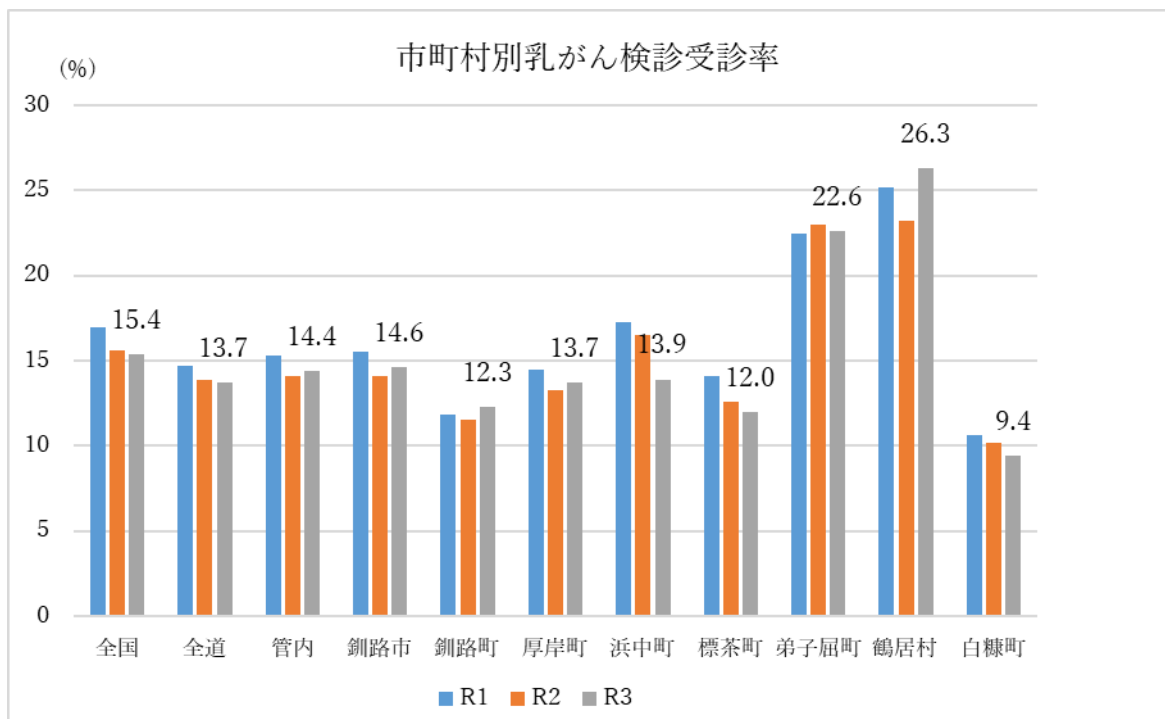
出典：地域保健・健康増進事業報告

⑤乳がん検診（検診の受診率の算定対象年齢40歳～69歳）



出典：地域保健・健康増進事業報告

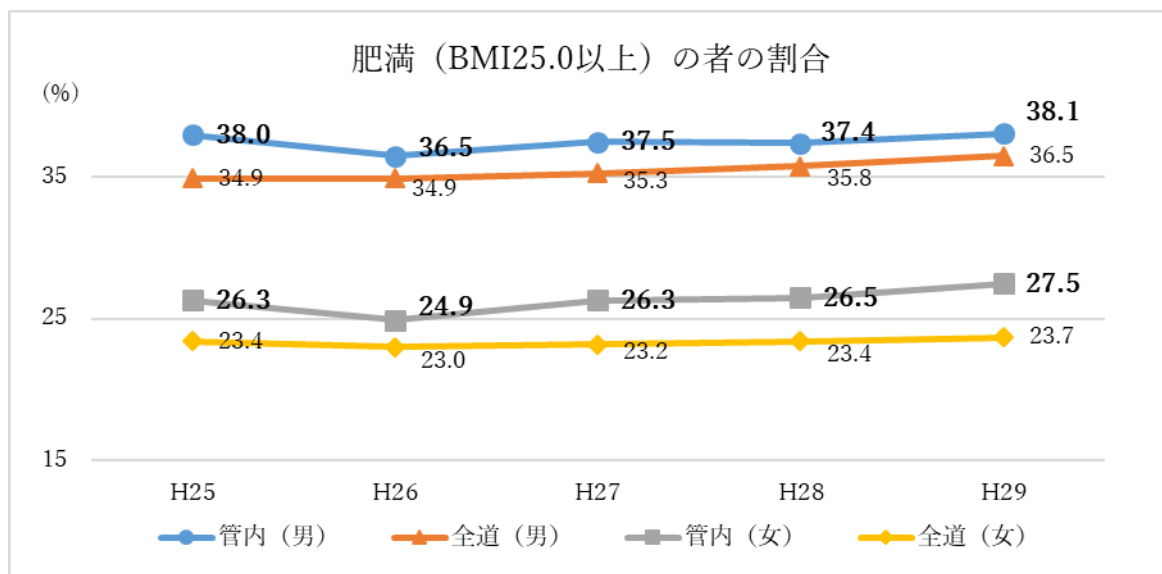
参考：国民健康保険被保険者受診率(令和3年度) 管内13.4%（全道14.6%、全国18.2%）



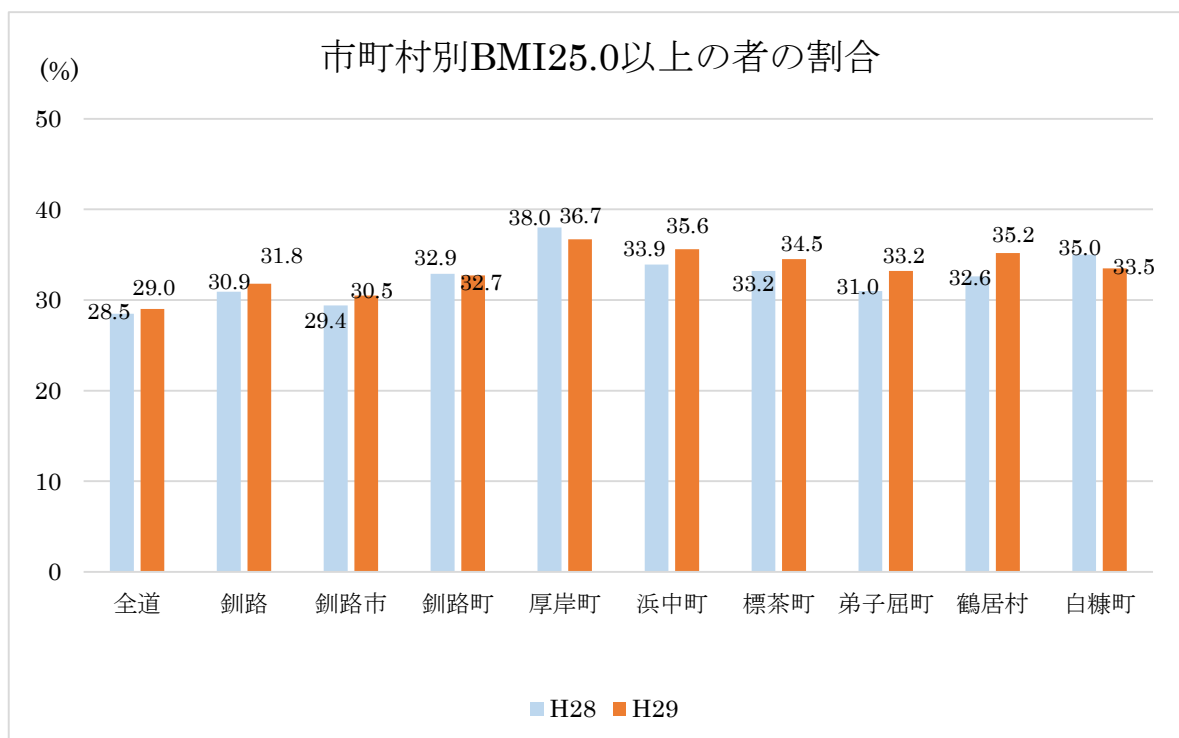
出典：地域保健・健康増進事業報告

## 5 健康の状況

### (1) 肥満者の割合（市町村国保40歳～74歳；BMI25.0以上）



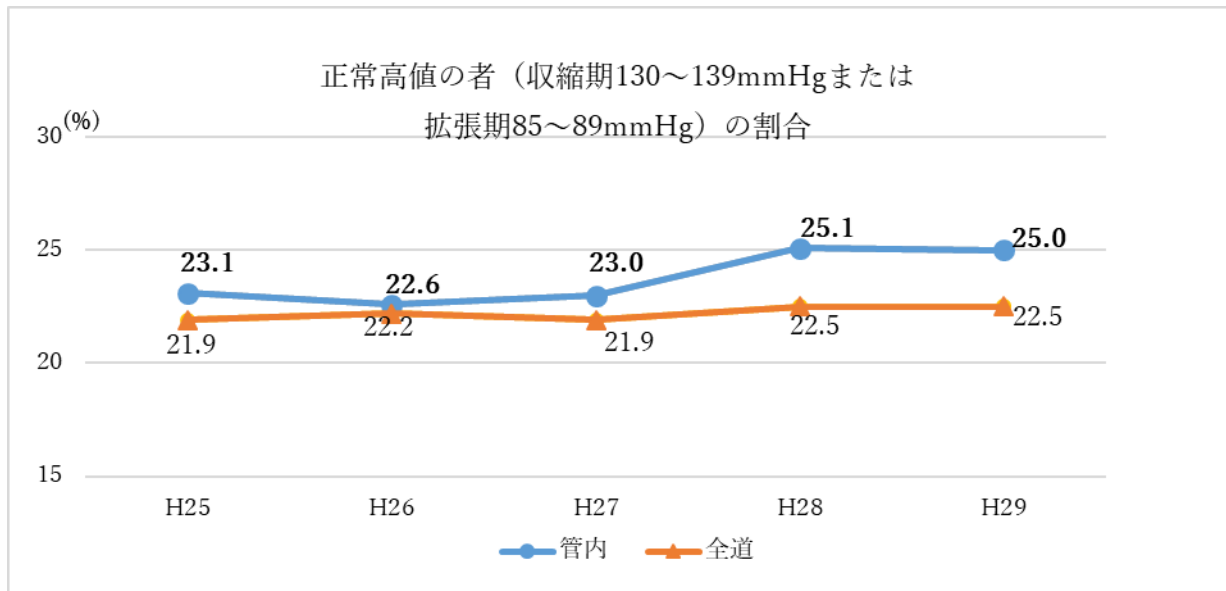
出典：市町村国保における特定健診等結果状況報告書



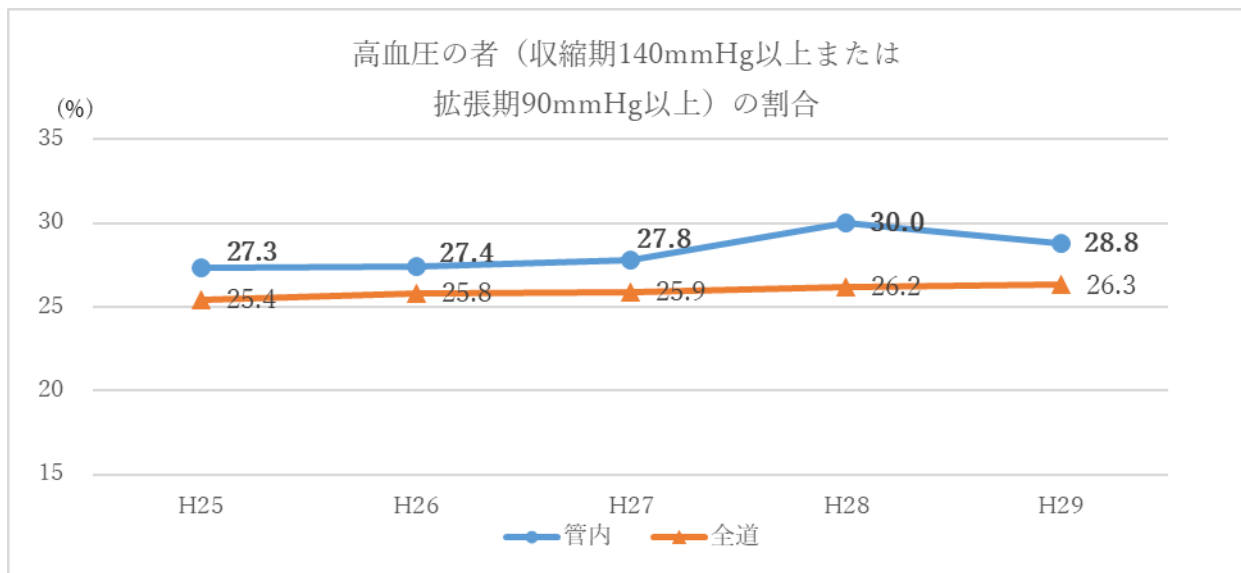
出典：市町村国保における特定健診等結果状況報告書



(2) 血圧有所見者の割合（市町村国保40歳～74歳）

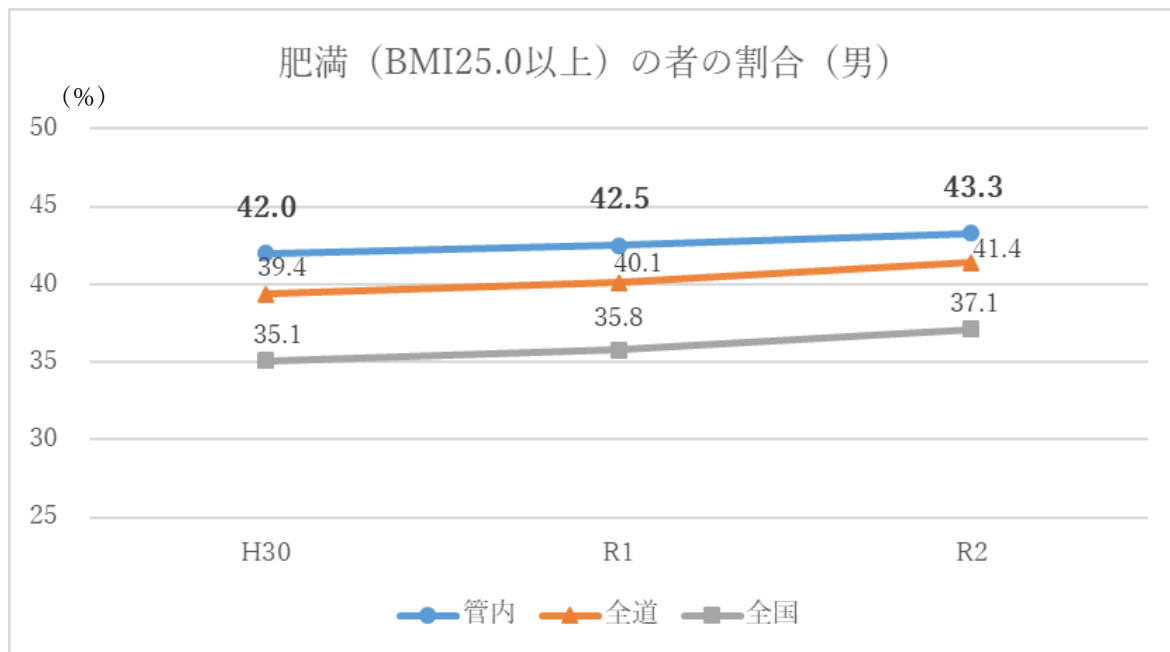


出典：市町村国保における特定健診等結果状況報告書

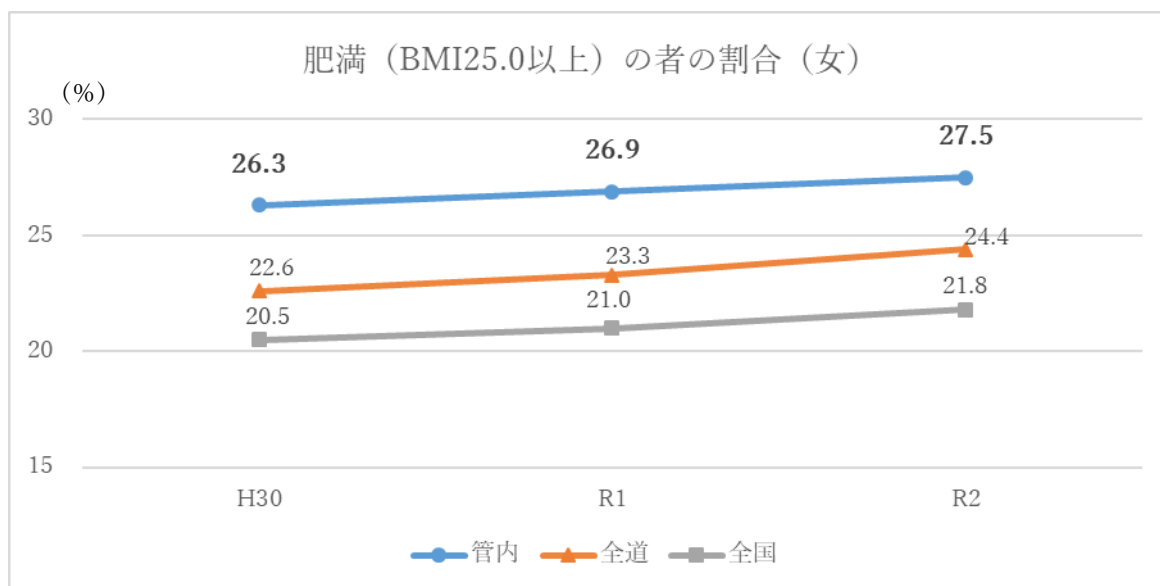


出典：市町村国保における特定健診等結果状況報告書

(3) 肥満者の割合（特定健診40～74歳；BMI25.0以上）

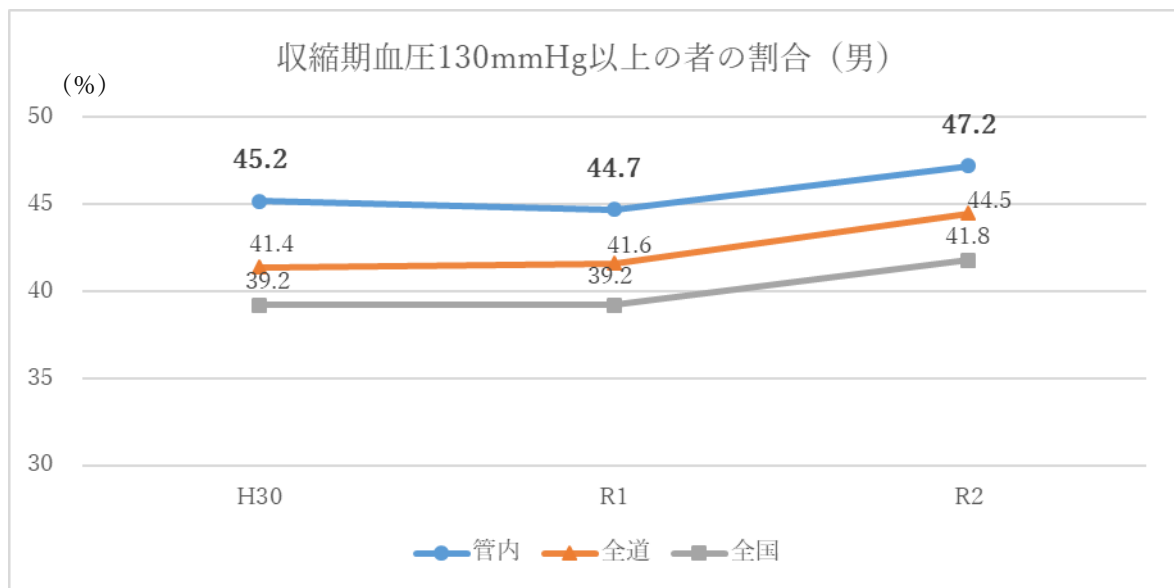


出典：NDBオープンデータ

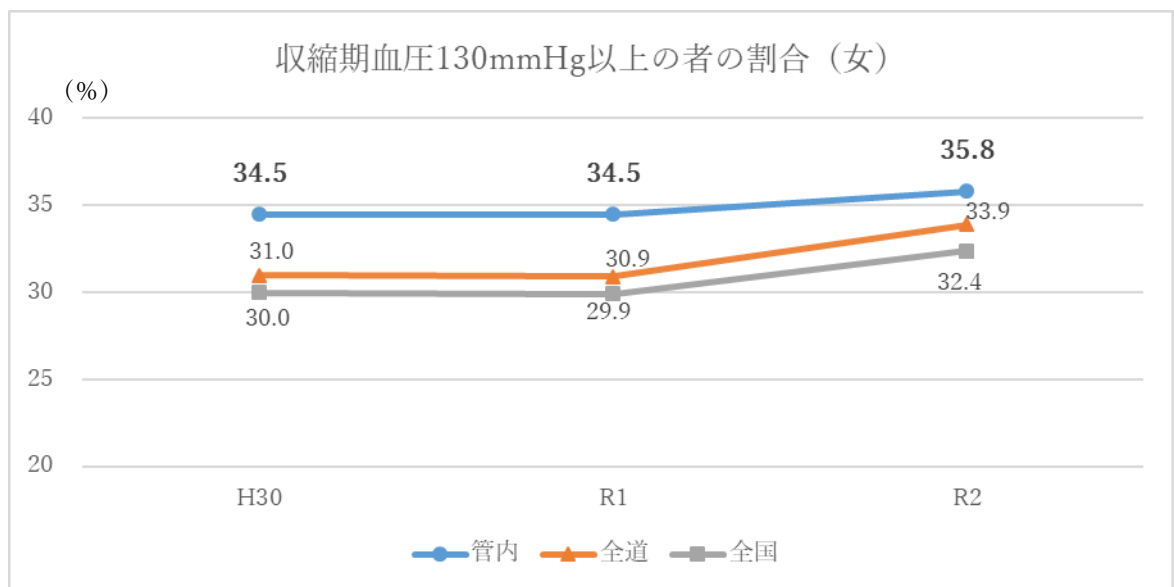


出典：NDBオープンデータ

(4) 血圧有所見者の割合(特定健診40~74歳;収縮期血圧130mmHg以上)

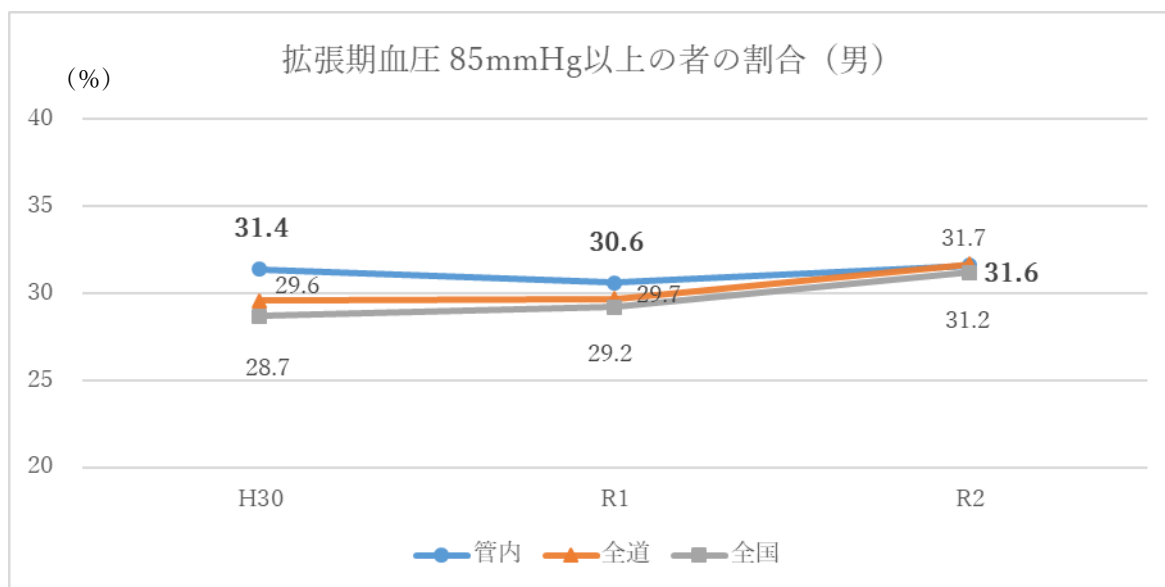


出典：NDBオープンデータ

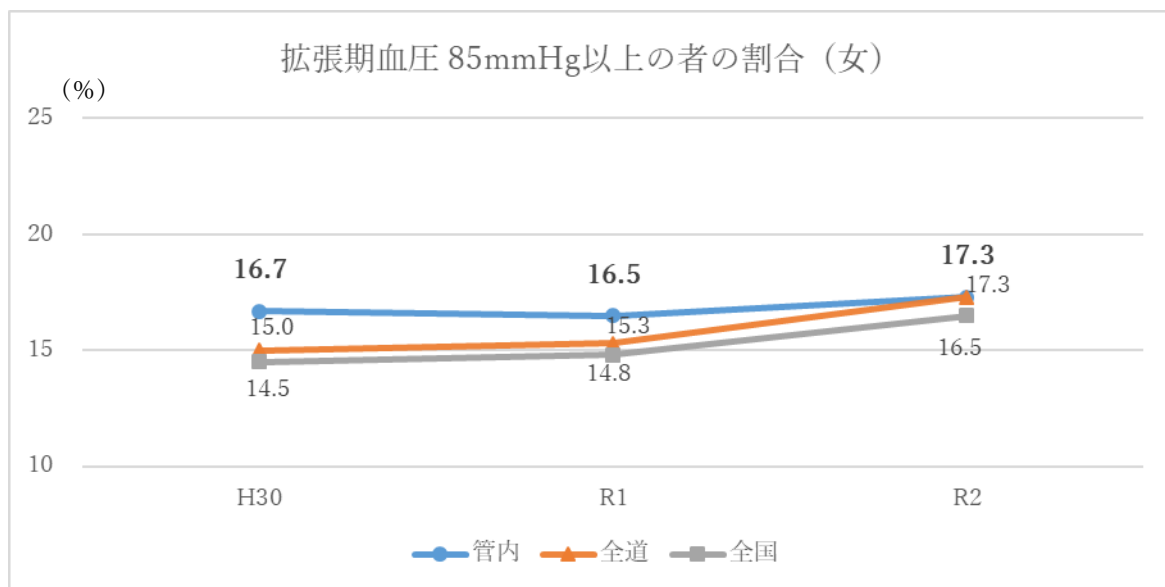


出典：NDBオープンデータ

(5) 血圧有所見者の割合（特定健診40～74歳；拡張期血圧85mmHg以上）

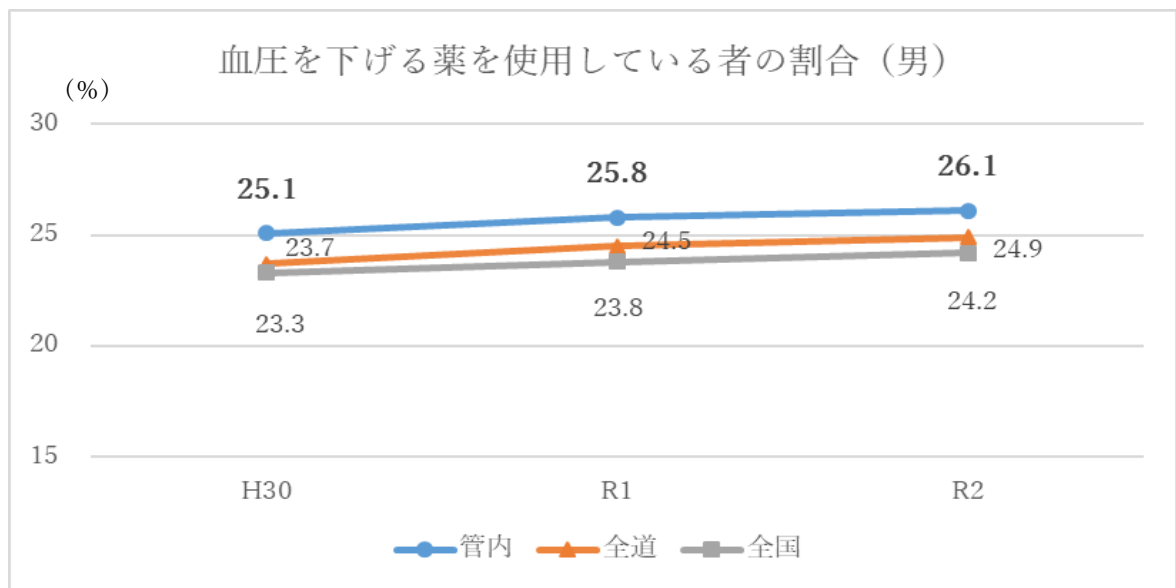


出典：NDBオープンデータ

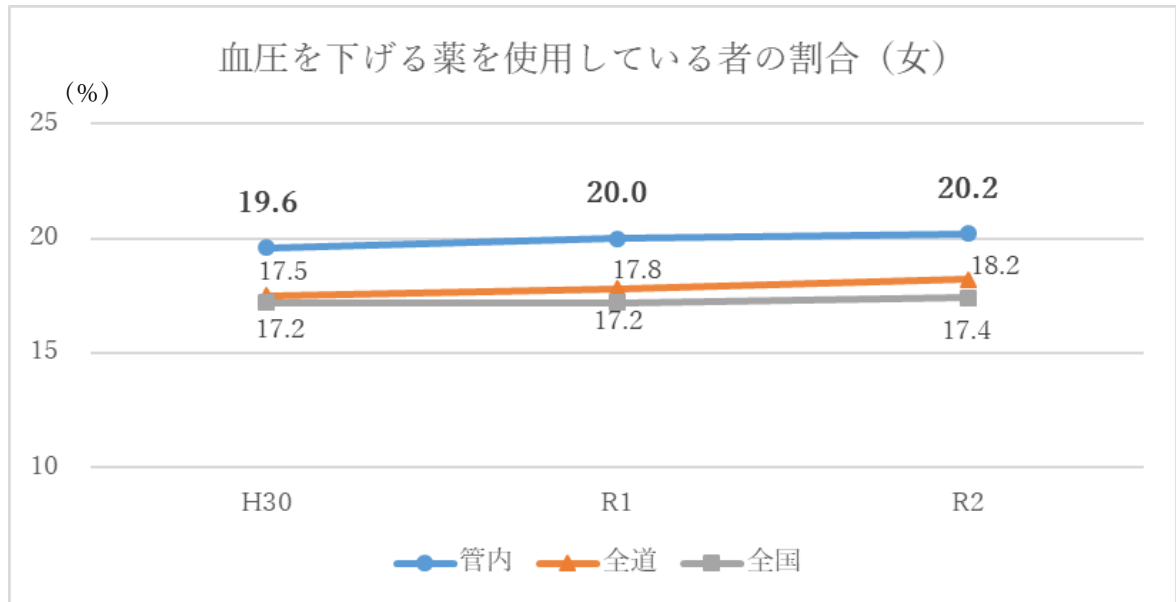


出典：NDBオープンデータ

(6) 血圧を下げる薬を使用している者の割合（特定健診40～74歳）

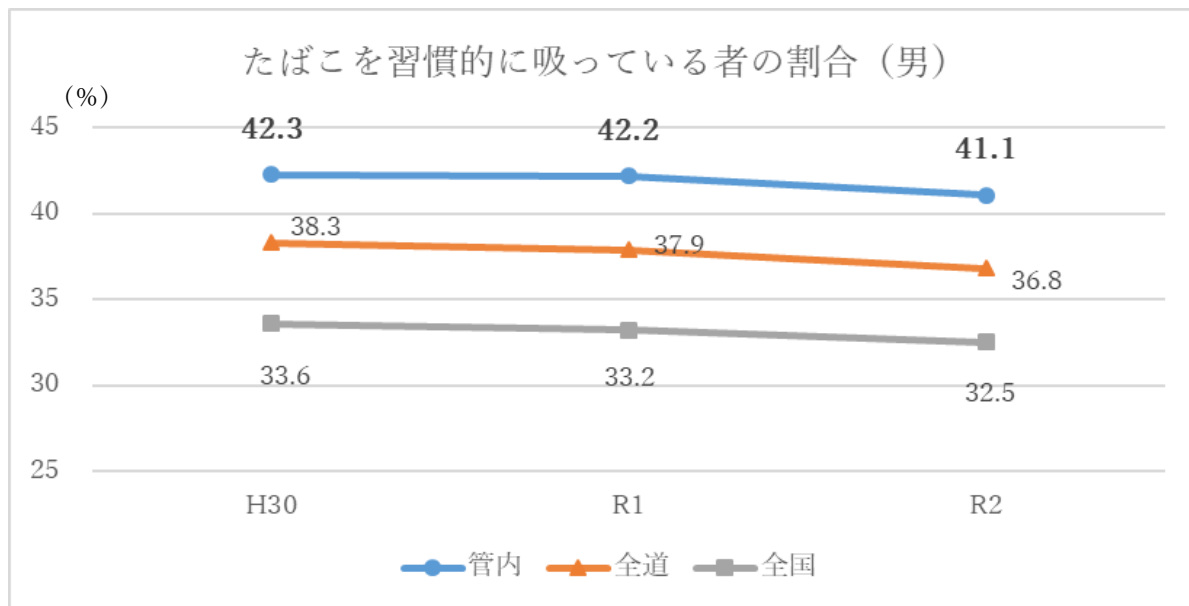


出典：NDBオープンデータ

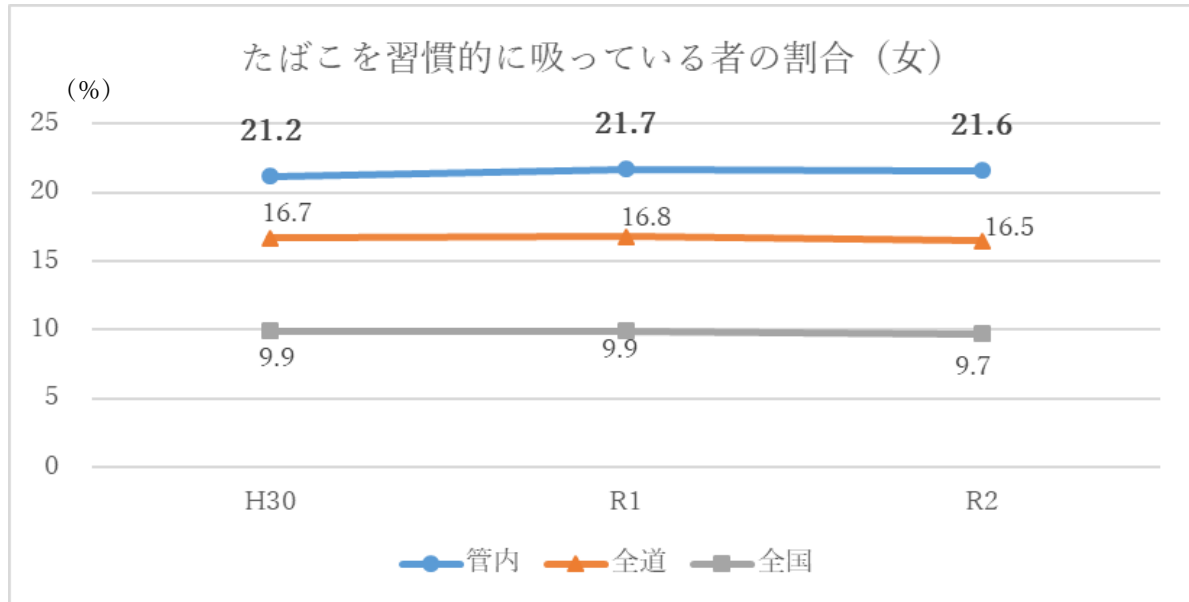


出典：NDBオープンデータ

(7) たばこを習慣的に吸っている者の割合（特定健診40～74歳）

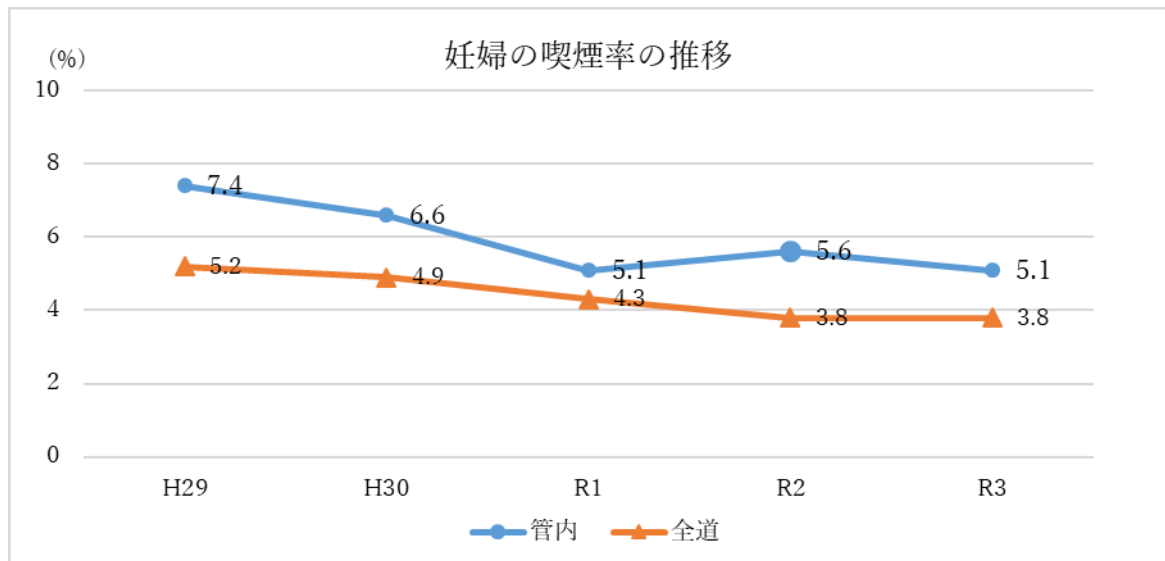


出典：NDBオープンデータ

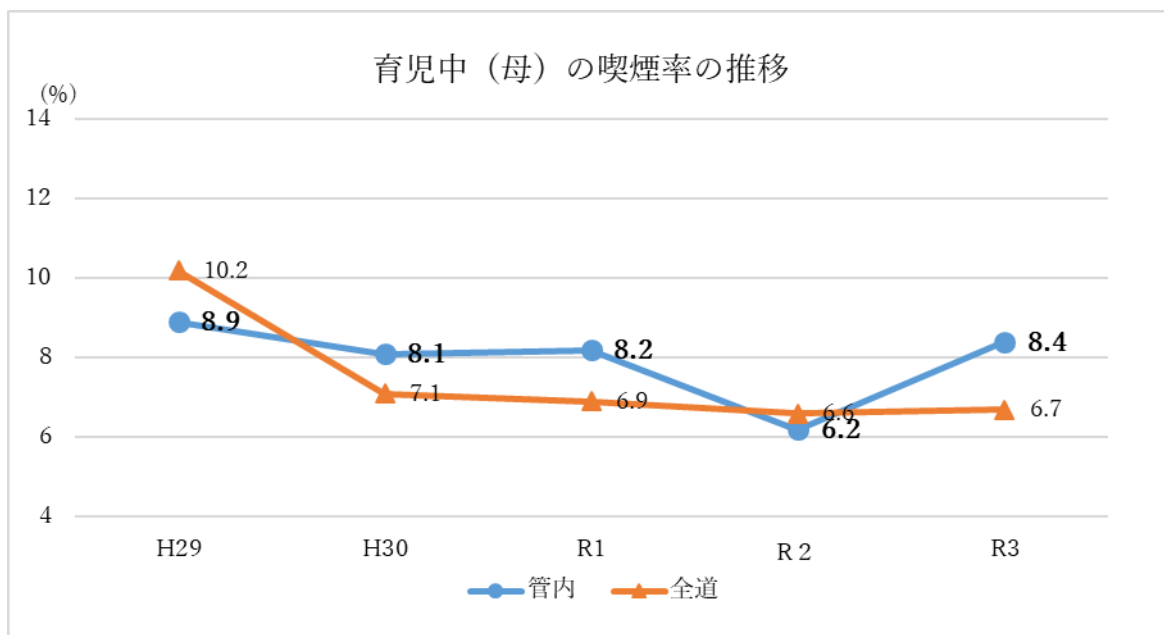


出典：NDBオープンデータ

(8) 妊婦及び育児中(母)の喫煙者の割合



出典：北海道母子保健システム事業報告



出典：北海道母子保健システム事業報告：3、4か月健診で把握